



INSTRUCTIONS

J06067

2015-04-23



KIT DE FILTRE À AIR SCREAMIN' EAGLE VENTILATOR ELITE PERFORMANCE

GÉNÉRALITÉS

Numéros de kit

29400217, 29400218

Modèles

Pour obtenir des informations sur la configuration des modèles, voir le catalogue P&A de vente au détail ou la section Parts and Accessories (Pièces et accessoires) de www.harley-davidson.com (en anglais uniquement).

Pièces supplémentaires requises

L'installation correcte de ce kit nécessite l'utilisation du Digital Technician par un technicien formé chez un concessionnaire Harley-Davidson.

Ce kit nécessite l'utilisation du produit Loctite® Threadlocker and Sealant - Blue (frein filet et produit d'étanchéité Loctite 243 (bleu)) (no de pièce 99642-97) et d'un produit de nettoyage/dégraissant (no de pièce 99883-88T). Ils sont tous les deux disponibles auprès des concessionnaires Harley-Davidson.

⚠ AVERTISSEMENT

La sécurité du conducteur et du passager dépend de la pose correcte de ce kit. Suivre les procédures du manuel d'entretien approprié. Si l'opérateur ne possède pas les compétences requises ou les outils appropriés pour effectuer la procédure, la pose doit être confiée à un concessionnaire Harley-Davidson. Une pose incorrecte de ce kit risque de causer la mort ou des blessures graves. (00333b)

REMARQUE

Cette fiche d'instructions renvoie aux informations du manuel d'entretien. Un manuel d'entretien correspondant à l'année et au modèle de la moto est nécessaire pour cette installation et peut être obtenu d'un concessionnaire Harley-Davidson.

Contenu du kit

Voir Figure 3 et Tableau 1.

REMARQUE

Ce filtre à air Screamin' Eagle Ventilator Elite Performance est prévu uniquement pour des applications haute performance. Cette pièce de performance pour le moteur est autorisée à être légalement vendue ou utilisée en Californie sur les véhicules à moteur à pollution contrôlée. Les pièces de performance pour le moteur sont conçues **UNIQUEMENT POUR LES CONDUCTEURS EXPÉRIMENTÉS**.

Le filtre à air contenu dans ce kit est conçu pour fonctionner **uniquement avec ce kit**. Toute autre combinaison de

composants n'est pas confirmée comme légale pour l'utilisation sur les voies publiques.

DÉPOSE

⚠ AVERTISSEMENT

Pour éviter tout démarrage accidentel de la moto, risquant d'entraîner la mort ou des blessures graves, déposer le fusible principal avant de poursuivre. (00251b)

1. Retirer le fusible principal. Voir le manuel d'entretien.
2. Déposer la plaque arrière du filtre à air existant. Se reporter au manuel d'entretien. Conserver la vis à tête bombée de l'équipement d'origine qui fixe le couvercle du filtre à air. Jeter les autres pièces.
3. Déposer le réservoir de carburant. Se reporter au manuel d'entretien.
4. Voir Figure 1. Retirer et jeter le support du module d'induction.

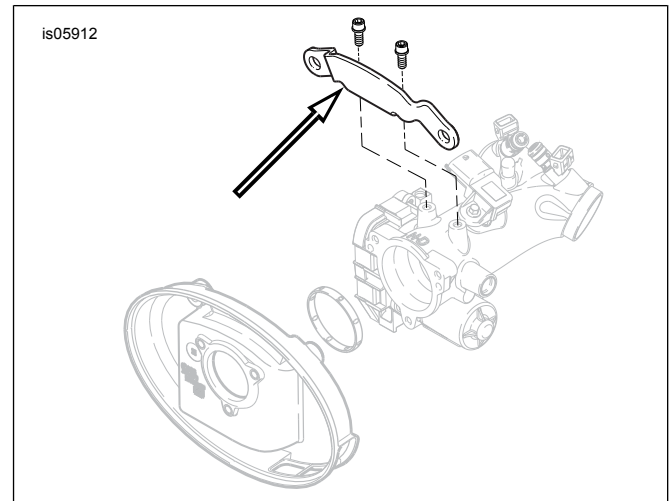


Figure 1. Retirer le support du module d'induction.

POSE

Installation du filtre à air

⚠ AVERTISSEMENT

Utiliser uniquement le couvercle de filtre à air fourni. L'utilisation d'un couvercle de filtre à air différent pourrait entraîner la défaillance et le détachement du couvercle du filtre à air, ce qui pourrait distraire le motocycliste et entraîner la mort ou des blessures graves. (00596b)

REMARQUE

Pour l'entretien du filtre à air, enduire de Loctite 243 (bleu) les filets de toutes les fixations.

1. Voir Figure 3. Installer l'attache ACR (12) et les vis (13). Serrer les vis au couple de 3,4–4,5 N·m (30–40 ft-lbs).
2. Installer deux joints toriques (1) du kit dans les rainures autour des trous de boulons de reniflard côté module d'induction de l'ensemble de la plaque arrière (2). Installer les deux autres joints toriques dans les encoches sur le dessous des têtes des boulons de reniflard (5).
3. Retirer la doublure du support adhésif du joint (3). Positionner soigneusement le côté adhésif du joint à la plaque arrière, en l'alignant sur les trous de vis avec un espacement uniforme. Appuyer fermement sur le support pour le mettre en place.
4. Introduire les nouveaux boulons de reniflard (5) dans la plaque arrière.
5. Appliquer du Loctite 243 – bleu aux filetages des écrous de reniflard et aux trous taraudés correspondants dans la tête de cylindre.
6. Visser les écrous dans la tête de cylindre sans serrer.
7. Visser les goujons de montage du filtre à air (4) dans la plaque arrière (2) jusqu'à ce que les filets de vis soient saisis dans le module d'induction. Laisser les fixations desserrées.
8. Serrer par alternance les deux boulons de reniflard au couple de 13,6–16,3 N·m (120–144 in-lbs).
9. Serrer les trois goujons du filtre à air à un couple de 6,2–6,8 N·m (55–60 in-lbs).
10. Poser le réservoir de carburant.

Installation de l'élément et du couvercle du filtre à air

REMARQUE

Il s'agit d'un filtre à air sec. Ne pas mettre d'huile sur l'élément de filtre.

Lorsque le couvercle de filtre à air est installé, enduire de Loctite 243 (bleu) la vis (A) du couvercle de filtre à air.

1. Voir Figure 3. Fixer l'élément de filtre à air (7) aux goujons de montage du filtre à air (4) en utilisant les trois vis TORX® (6) à finition brillante du kit. Serrer les vis au couple de 6,2–6,8 N·m (55–60 in-lbs).
2. Appliquer du Loctite 243 – bleu aux filetages de l'écrou de couvercle du filtre à air de l'équipement d'origine (A). Fixer le couvercle du filtre à air (8) à l'élément du filtre à air (7) avec la vis. Serrer la vis au couple de 4,1–6,8 N·m (36–60 in-lbs).

3. Assembler l'insert du couvercle du filtre à air (9) au couvercle du filtre à air avec deux vis en chrome (10). Bien serrer.

REMARQUE

Installer la gaine de pluie sur l'élément de filtre à air par temps humide ou pluvieux pour empêcher l'eau de pénétrer.

- **Lorsque le véhicule est garé**, de l'eau pourrait pénétrer dans le moteur.
- **Lorsque le véhicule est en mouvement**, de l'eau pourrait être aspirée dans le moteur et causer des ratés.

Dans ces circonstances, glisser la gaine de pluie (11) sur l'élément de filtre à air.

Montage final

1. Installer le fusible principal. Se reporter au manuel d'entretien.

Réétalonnage ECM

AVIS

Il faut réétalonner l'ECM pour installer ce kit. Si le réétalonnage de l'ECM n'est pas effectué correctement, cela peut conduire à des dommages graves du moteur. (00399b)

Demander à un concessionnaire Harley-Davidson de télécharger le nouvel étalonnage ECM avec Digital Technician™.

MAINTENANCE

Maintenance de l'élément de filtre à air

REMARQUE

Il s'agit d'un filtre à air sec. Ne pas mettre d'huile sur l'élément de filtre.

Pour l'entretien du filtre à air, enduire de Loctite 243 (bleu) les filets de toutes les fixations.

1. Voir Figure 3. Retirer le couvercle de filtre à air (8) et inspecter l'élément de filtre (7) tous les 8.000 km (5000 mi), ou plus souvent dans des conditions poussiéreuses.
2. Nettoyer l'élément de filtre (voir Figure 2) :
 - a. Retirer et nettoyer l'élément en l'immergeant, sur le côté, dans un récipient peu profond contenant suffisamment de produit de nettoyage/dégraissant (1) pour recouvrir **pas plus des** trois quarts de la profondeur des replis du filtre (2), soit environ 9,5 mm (0.375 in). **Veiller à ce que la solution sale ne pénètre pas dans l'élément.** « Rouler » l'élément dans la solution autour de son périmètre (3), avec précaution, jusqu'à ce que toute la surface externe des plis du filtre soit trempée.
 - b. Retirer l'élément de filtre du nettoyant/dégraissant. Attendre cinq minutes pour permettre au nettoyant de dissoudre la saleté.
 - c. Rincer l'élément avec de l'eau froide, à partir de l'intérieur vers l'extérieur. Secouer l'excédent d'eau. Laisser l'élément sécher à l'air. **Ne pas le sécher à l'air comprimé.**

3. Installer le filtre à air et le couvercle.

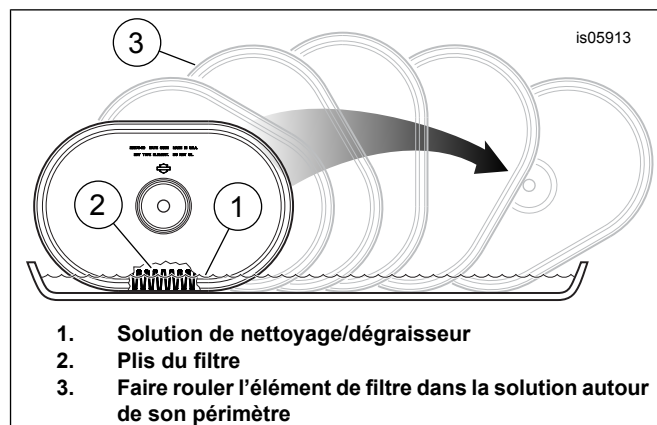


Figure 2. Nettoyage de l'élément de filtre

Pièces de rechange

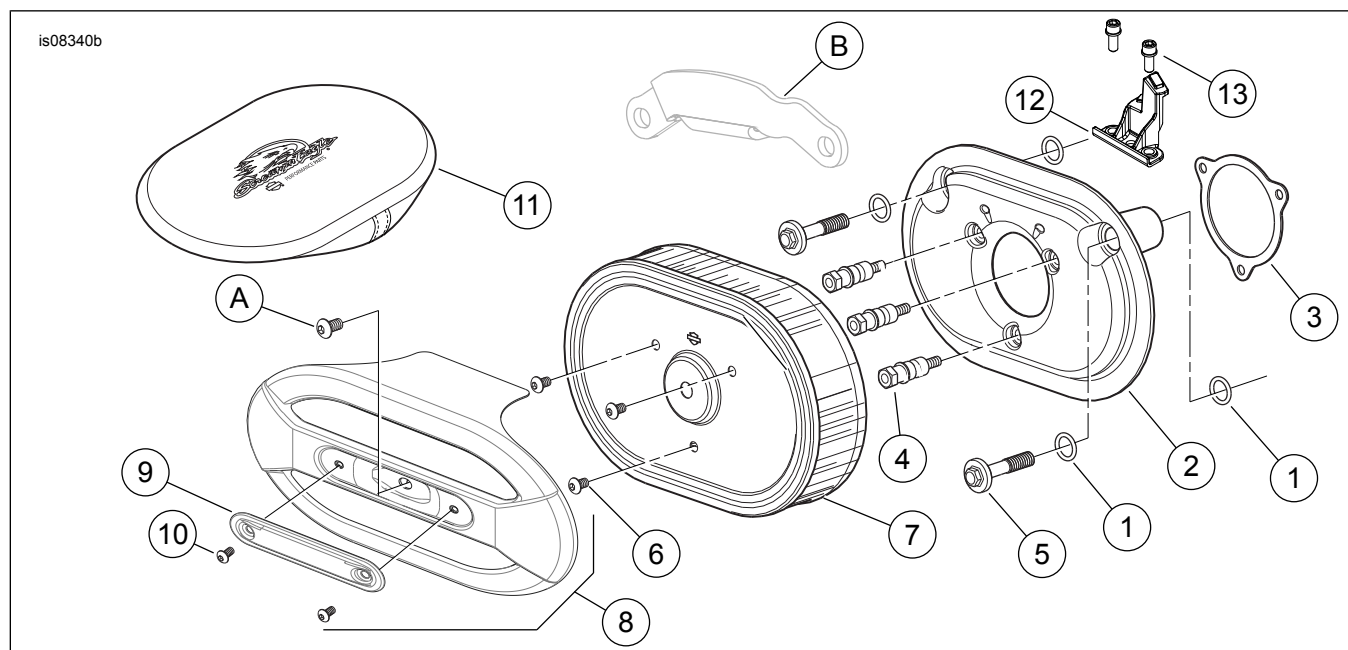


Figure 3. Pièces de rechange : Kit de filtre à air Screamin' Eagle Ventilator Elite Performance

Tableau 1. Tableau des pièces de rechange

Élément	Description (quantité)	Numéro de pièce
1	Joint torique (4)	11292
2	Ensemble de plaque arrière, 50 mm	29763-09
3	Joint, corps du papillon	29241-08
4	Goujon de montage de filtre à air (3)	8250
5	Boulon de reniflard (2)	29267-08A
6	Vis, tête bombée TORX, 1/4-20 x 9,5 mm (3/8 in) de long (finition brillante) (3)	3938
7	Élément, filtre à air	29670-09
8	Couvercle, filtre à air (chrome, pour le kit 29400217) Couvercle, filtre à air (noir, pour le kit 29400218)	61300516 61300517
9	Pièce insérée, couvercle de filtre à air	14100699
10	Vis, tête bombée, hexagonale, no 10-24 x 9,5 mm (3/8 po) de long (chromé) (2)	3048
11	Gaine de pluie	29762-09
12	Attache de retenue de connecteur ACR	16325-10
13	Vis, tête creuse hexagonale, 1/4-20 x 5/8 pouce de long (2)	4705
Article mentionné dans le texte, mais non inclus dans le kit :		
A	Vis de couvercle de filtre à air d'équipement d'origine	
B	Support de module d'induction (déposer et jeter)	