



ISTRUZIONI

J06101

2014-07-22



KIT FILTRO DELL'ARIA PER ALTE PRESTAZIONI SCREAMIN' EAGLE VENTILATOR

GENERALITÀ

Numeri kit

29400219, 29400230

Modelli

Per informazioni sugli abbinamenti dei modelli, vedere il catalogo di vendita al dettaglio delle parti ed accessori o la sezione Parts and Accessories (Parti ed accessori) sul sito web www.harley-davidson.com (solo in inglese).

Requisiti di installazione

Per la corretta installazione di questo kit è necessario l'intervento, presso un concessionario Harley-Davidson, di un tecnico addestrato dalla fabbrica con il Digital Technician .

Questo kit richiede l'uso del Frenafili e sigillante Loctite® 243 – Blu (N° codice 99642-97) ed è disponibile presso un concessionario Harley-Davidson.

⚠ AVVERTENZA

La sicurezza del pilota e del passeggero dipende dalla corretta installazione di questo kit. Attenersi alle procedure appropriate illustrate nel manuale di manutenzione. Se non si è in grado di eseguire la procedura o non si dispone degli attrezzi adeguati, rivolgersi a un concessionario Harley-Davidson per l'installazione. Un'installazione non corretta di questo kit può causare lesioni gravi o mortali. (00333b)

NOTA

Questo foglio di istruzioni fa riferimento alle informazioni riportate nel manuale di manutenzione. Per questa installazione è richiesto l'uso del manuale di manutenzione della motocicletta di quest'anno/questo modello. Ne è disponibile uno presso i concessionari Harley-Davidson.

Contenuto del kit

Vedere Figura 3 e Tabella 1.

NOTA

Il kit è destinato solo alle applicazioni per alte prestazioni. Le parti speciali per alte prestazioni relative al motore sono destinate ESCLUSIVAMENTE AI PILOTI ESPERTI.

Questo kit alte prestazioni relativo al motore può essere venduto e usato a norma di legge in California su motoveicoli dotati di controllo delle emissioni di scarico. L'etichetta con i dati del prodotto contenuta in questo kit è prescritta dalle norme sulle emissioni redatte dal California Air Resource Board (CARB). Collocare l'etichetta sul lato destro del telaio, immediatamente sotto l'adesivo con il VIN. Questa etichetta non è richiesta fuori dallo stato della California.

L'installazione di questo kit a cura di un concessionario Harley-Davidson non invalida la garanzia limitata del veicolo.

RIMOZIONE

⚠ AVVERTENZA

Per prevenire l'avviamento indesiderato del veicolo e conseguenti lesioni gravi o mortali, estrarre il fusibile principale prima di procedere. (00251b)

1. Rimuovere il fusibile principale. Vedere il manuale di manutenzione.
2. Rimuovere la piastra di appoggio del filtro dell'aria presente. Vedere il manuale di manutenzione. Mettere da parte la vite a testa bombata originale che fissa il coperchio del filtro dell'aria. Eliminare le parti rimanenti.
3. Rimuovere il serbatoio del combustibile. Vedere il manuale di manutenzione.
4. Vedere Figura 1. Rimuovere ed eliminare la staffa di sostegno del modulo ad induzione.

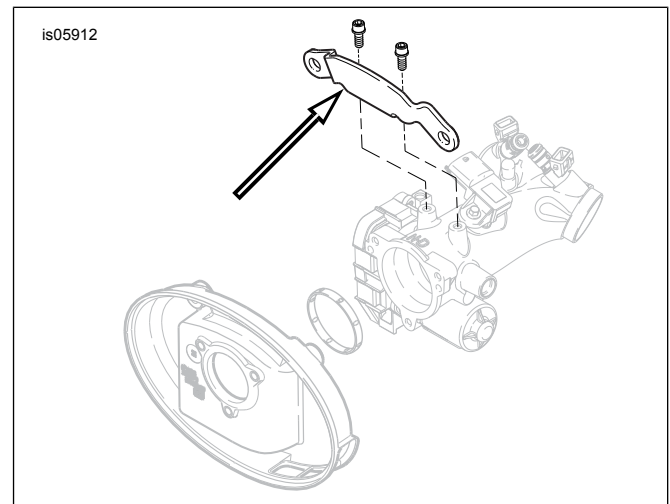


Figura 1. Rimozione della staffa di sostegno del modulo ad induzione

INSTALLAZIONE

Installazione del filtro dell'aria

⚠ AVVERTENZA

Usare solo il coperchio del filtro dell'aria fornito. L'uso di un coperchio del filtro dell'aria diverso potrebbe provocare il guasto dell'elemento e il distacco dello stesso coperchio, il che potrebbe distrarre il pilota e causare un incidente con lesioni gravi o mortali. (00596b)



NOTA

Quando si esegue la manutenzione sul filtro dell'aria, applicare del Loctite 243 (blu) alle filettature di tutti i dispositivi di fissaggio.

1. Vedere Figura 3. Installare un fermo dell'ACR (12) sulle borchie del modulo a induzione dove è stata montata la staffa di sostegno. Fissare con le viti (13). Serrare le viti ad una coppia di 3,4–4,5 N·m (30–40 **in-lbs**).
2. Collegare i cavi dell'ACR al morsetto dell'ACR.
3. Installare due anelli di tenuta O-ring (1) nelle scanalature attorno ai fori dei bulloni dello sfiatatoio sul lato del modulo ad induzione del gruppo piastra di appoggio (2). Installare i due anelli di tenuta O-ring restanti nelle scanalature nella parte inferiore delle teste dei bulloni dello sfiatatoio (5).
4. Rimuovere il rivestimento dalla parte posteriore adesiva della guarnizione (3). Posizionare con cautela il lato adesivo della guarnizione alla piastra di appoggio. Allineare i fori a spaziatura regolare delle viti. Premere saldamente la guarnizione al suo posto.
5. Inserire nuovi bulloni dello sfiatatoio (5) attraverso la piastra di appoggio.
6. Applicare del Loctite 243 (blu) sulle filettature dei bulloni dello sfiatatoio e sui fori filettati di accoppiamento nella testata.
7. Installare i bulloni nella testata, ma senza serrare.
8. Installare i prigionieri di montaggio del filtro dell'aria (4) fino in fondo attraverso la piastra di appoggio (2), finché le filettature delle viti non facciano presa nel modulo ad induzione. Non serrare i dispositivi di fissaggio.
9. Serrare in sequenza alternata i due bulloni dello sfiatatoio ad una coppia di 13,6–16,3 N·m (120–144 **in-lbs**).
10. Serrare i tre perni del filtro dell'aria ad una coppia di 6,2–6,8 N·m (55–60 **in-lbs**).
11. Installare il serbatoio del combustibile.

Installazione dell'elemento del filtro dell'aria e del coperchio

NOTA

Questo è un filtro dell'aria a secco. Non applicare olio all'elemento del filtro.

Ogni qualvolta si installa il coperchio del filtro dell'aria, applicare del Loctite 243 (blu) alla vite del coperchio (A) del filtro dell'aria.

1. Vedere Figura 3. Fissare l'elemento del filtro dell'aria (7) ai relativi prigionieri di montaggio (4) usando tre viti TORX® con finitura lucida (6) prese dal kit. Serrare le viti ad una coppia di 6,2–6,8 N·m (55–60 **in-lbs**).

2. Applicare del Loctite 243 (blu) sulle filettature della vite del coperchio del filtro dell'aria (A) originale. Fissare il coperchio del filtro dell'aria (8) all'elemento del filtro (7) con la vite. Serrare la vite ad una coppia di 4,1–6,8 N·m (36–60 **in-lbs**).
3. Assemblare l'inserito del coperchio del filtro dell'aria (9) sul coperchio del filtro dell'aria con due viti cromate (10). Serrare a fondo.

NOTA

Quando il tempo è umido o piove, installare la manica impermeabile sull'elemento del filtro dell'aria per evitare infiltrazioni d'acqua.

- **Se parcheggiata**, l'acqua potrebbe entrare nel motore.
- **Se in marcia**, potrebbe essere aspirata all'interno una quantità di acqua sufficiente a provocare delle accensioni irregolari del motore.

In questi casi, far scorrere la manica impermeabile (11) sull'elemento del filtro dell'aria.

Montaggio finale

1. Installare il fusibile principale. Vedere il manuale di manutenzione.

Ricalibrazione dell'ECM

NOTA

Installando questo kit occorre ricalibrare l'ECM. Omettendo di ricalibrare correttamente l'ECM, si possono causare gravi danni al motore. (00399b)

Fare installare la nuova calibrazione dell'ECM da un concessionario Harley-Davidson usando il Digital Technician™.

MANUTENZIONE

Manutenzione dell'elemento del filtro dell'aria

Il kit richiede l'uso del Detergente/sgrassatore per filtri d'aria (N° codice 99883-88T), disponibile presso un concessionario Harley-Davidson.

NOTA

Questo è un filtro dell'aria a secco. Non applicare olio all'elemento del filtro.

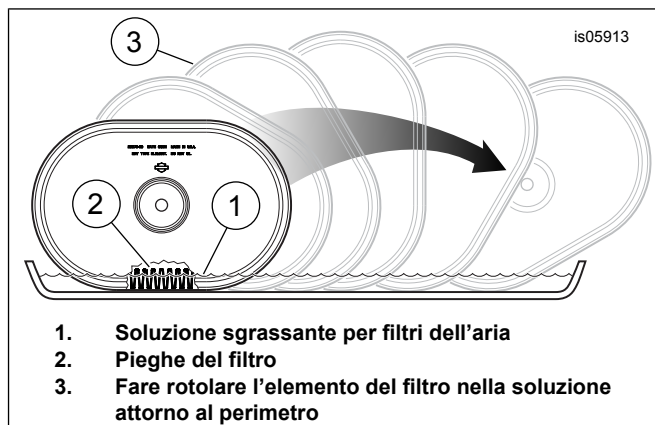
Quando si esegue la manutenzione sul filtro dell'aria, applicare del Loctite 243 (blu) alle filettature di tutti i dispositivi di fissaggio.

1. Vedere Figura 3. Rimuovere il coperchio del filtro dell'aria (8) e controllare l'elemento del filtro (7) ogni 8.000 km (5000 mi), o più frequentemente in caso di guida su strade polverose.

2. Pulire l'elemento del filtro (vedere Figura 2):

- a. Rimuovere e lavare l'elemento immergendolo, di lato, in una bacinella poco profonda con una quantità sufficiente di soluzione sgrassante per filtri dell'aria (1) in modo da coprire **non più di tre quarti** della profondità delle pieghe del filtro (2), circa 9,5 mm (0.375 in). **Evitare che la soluzione sporca penetri nell'elemento.** "Fare rotolare" con cautela l'elemento nella soluzione intorno al perimetro (3) finché la superficie esterna delle pieghe del filtro non sia imbevuta.
- b. Rimuovere l'elemento del filtro dal detergente/sgrassatore. Aspettare cinque minuti che il detergente dissolva la polvere.
- c. Sciacquare l'elemento dall'interno verso l'esterno con acqua fredda. Rimuovere l'acqua in eccesso. Far asciugare l'elemento all'aria. **Non asciugare con aria compressa.**

3. Installare il filtro dell'aria ed il coperchio del filtro



1. Soluzione sgrassante per filtri dell'aria
2. Pieghe del filtro
3. Fare rotolare l'elemento del filtro nella soluzione attorno al perimetro

Figura 2. Pulizia dell'elemento del filtro

Parti di ricambio

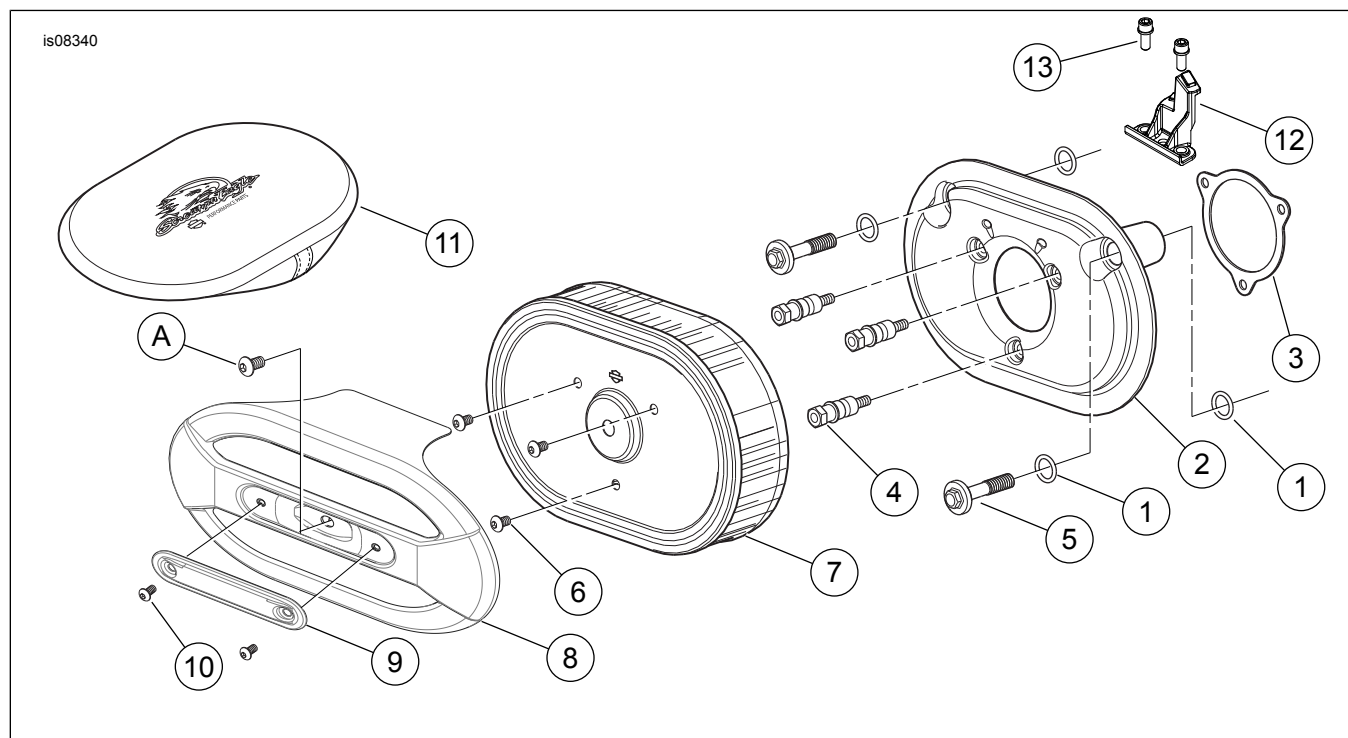


Figura 3. Parti di ricambio: Kit filtro dell'aria per alte prestazioni Screamin' Eagle Ventilator

Tabella 1. Tabella delle parti di ricambio

Elemento	Descrizione (quantità)	Numero codice
1	Anello di tenuta O-ring (4)	11292
2	Gruppo piastra di appoggio, 58 mm	29400038
3	Guarnizione, corpo della valvola a farfalla	29241-08
4	Prigioniero di montaggio del filtro dell'aria (3)	8250
5	Bullone dello sfiatatoio (2)	29267-08A
6	Vite a testa bombata, TORX, 1/4-20 x 9,5 mm (3/8 in) di lunghezza (finitura lucida) (3)	3938
7	Elemento del filtro dell'aria	29670-09
8	Coperchio, filtro dell'aria (cromato, per il kit 29400217) (include gli elementi 9 e 10) Coperchio, filtro dell'aria (nero, per il kit 29400218) (include gli elementi 9 e 10)	61300516 61300517
9	Inserto, coperchio del filtro dell'aria	14100699
10	Vite, a testa bombata, ad esagono incassato, N° 10-24 x 3/8 di pollice di lunghezza (cromata) (2)	3048
11	Manica impermeabile	29762-09

Tabella 1. Tabella delle parti di ricambio

Elemento	Descrizione (quantità)	Numero codice
12	Fermo di sicurezza connettore ACR	16325-10
13	Vite, ad esagono incassato, 1/4-20 x 5/8 di pollice di lunghezza (2)	4705
14	Etichetta CARB (California Air Resource Board) (non illustrata)	Non venduta separatamente
Elementi menzionati nel testo, ma non contenuti nel kit:		
A	Vite del coperchio del filtro dell'aria originale	