



INSTRUCCIONES

J06101

2014-07-22



KIT DE DEPURADOR DE AIRE DE RENDIMIENTO SCREAMIN' EAGLE VENTILATOR

GENERALIDADES

Kit número

29400219, 29400230

Modelos

Para obtener información de la adaptación a los diferentes modelos, vea el catálogo de venta al detalle de P&A (piezas y accesorios) o la sección Piezas y accesorios en www.harley-davidson.com (inglés solamente).

Requisitos de instalación

La instalación correcta de este kit requiere el uso del Digital Technician™ por un técnico capacitado en la fábrica en un concesionario Harley-Davidson.

Este kit requiere el uso de fijatornillos y sellador Loctite® 243, azul, (pieza № 99642-97), y está disponible en un concesionario Harley-Davidson.

⚠ ADVERTENCIA

La seguridad del motociclista y del pasajero dependen de la instalación correcta de este kit. Use los procedimientos correspondientes en el Manual de servicio. Si el procedimiento no está dentro de sus capacidades o no tiene las herramientas correctas, pida a un concesionario Harley-Davidson que realice la instalación. La instalación incorrecta de este kit podría causar la muerte o lesiones graves. (00333b)

NOTA

Esta hoja de instrucciones se refiere a la información en el Manual de servicio. Para esta instalación, se requiere el Manual de servicio de este año/ modelo de motocicleta. Disponible en un concesionario Harley-Davidson.

Contenido del kit

Vea la Figura 3 y la Tabla 1.

NOTA

El kit está diseñado solamente para aplicaciones de Alto rendimiento. Las piezas funcionales relacionadas con el motor son diseñadas SOLAMENTE PARA MOTOCICLISTAS CON EXPERIENCIA.

Esta pieza de rendimiento para el motor es legal para la venta o uso en los vehículos con motores con control de la contaminación en California. La Etiqueta de información de producto contenida en este kit es un requisito de los reglamentos de emisiones de la California Air Resource Board (CARB). Coloque la etiqueta en el lado derecho de la estructura directamente debajo de la calcomanía del VIN. Esta etiqueta no es necesaria fuera del estado de California.

La instalación de este kit por un concesionario autorizado Harley-Davidson no afectará su garantía limitada del vehículo.

EXTRACCIÓN

⚠ ADVERTENCIA

Extraiga el fusible principal antes de continuar para evitar el arranque accidental del vehículo, lo que podría ser la causa de muerte o de lesiones graves. (00251b)

1. Quite el fusible principal. Vea el Manual de servicio.
2. Quite la contraplaca del depurador de aire existente. Vea el Manual de servicio. Guarde el tornillo con cabeza de botón de equipo original que asegura la cubierta del depurador de aire. Deseche el resto de las piezas.
3. Extraiga el tanque de combustible. Vea el Manual de servicio.
4. Vea la Figura 1. Del soporte del módulo de inducción, quite y deseche la pieza de soporte.

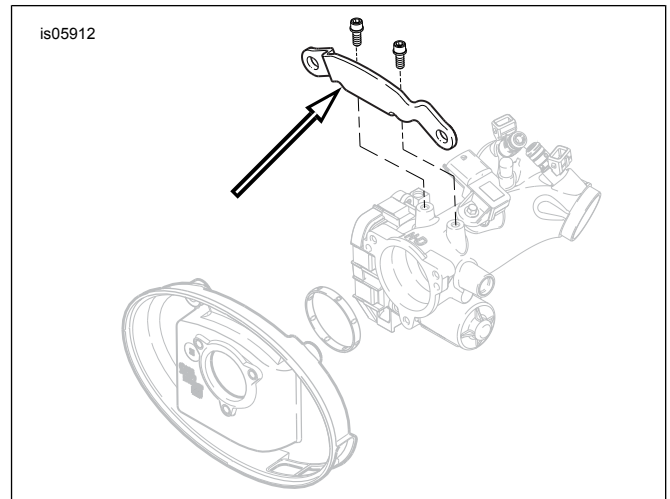


Figura 1. Extracción de la pieza de soporte, del soporte del módulo de inducción

INSTALACIÓN

Instalación del depurador de aire

⚠ ADVERTENCIA

Solamente use la cubierta del depurador de aire suministrada. El uso de otra cubierta del depurador de aire podría provocar la falla del elemento y la separación de la cubierta del depurador de aire, lo que podría distraer al motociclista y causar la muerte o lesiones graves. (00596b)



NOTA

Al dar servicio al depurador de aire, aplique Loctite 243 (azul) a las roscas de todos los sujetadores.

1. Vea la Figura 3. Instale la presilla de la ACR (12) en los salientes del módulo de inducción en el punto en que se montó la pieza de soporte del soporte. Asegure con los tornillos (13). Apriete los tornillos a 3,4–4,5 N·m (30–40 in-lbs).
2. Conecte los cables conductores de la ACR a la presilla de la ACR.
3. Instale los dos o-rings (1) en las ranuras alrededor de los agujeros de los pernos del respiradero, en el lado del módulo de inducción del conjunto de la contraplaca (2). Instale los dos o-rings restantes en las ranuras en la parte inferior de las cabezas de los pernos del respiradero (5).
4. Quite el forro del respaldo adhesivo de la junta (3). Cuidadosamente coloque el lado adhesivo de la junta en la contraplaca. Alinee los agujeros de los tornillos espaciados equidistantemente. Presione la junta firmemente en su lugar.
5. Inserte los nuevos tornillos del respiradero (5) a través de la contraplaca.
6. Aplique Loctite 243, azul, a las roscas de los pernos del respiradero y los agujeros correspondientes perforados en la culata del cilindro.
7. Instale los pernos dentro de la culata del cilindro, pero no los apriete.
8. Instale los espárragos de montaje del depurador de aire (4) completamente a través de la contraplaca (2), hasta que las roscas de los tornillos queden capturadas en el módulo de inducción. Deje flojos los tornillos sujetadores.
9. Apriete alternadamente los dos pernos del respiradero a 13,6–16,3 N·m (120–144 in-lbs).
10. Apriete los tres espárragos del depurador de aire a 6,2–6,8 N·m (55–60 in-lbs).
11. Instale el tanque de combustible.

Instalación del elemento del depurador de aire y la cubierta

NOTA

Este es un filtro de aire seco. No aplique aceite al elemento del filtro.

Siempre que se instale la cubierta del depurador de aire, aplique Loctite 243, azul, al tornillo de la cubierta del depurador de aire (A).

1. Vea la Figura 3. Asegure el elemento del filtro de aire (7) a los espárragos de montaje del depurador de aire (4) usando los tres tornillos TORX® con acabado brillante (6) del kit. Apriete los tornillos a 6,2–6,8 N·m (55–60 in-lbs).

2. Aplique Loctite 243, azul, a la rosca del tornillo de la cubierta del depurador de aire de equipo original (A). Asegure la cubierta del depurador de aire (8) al elemento del filtro de aire (7) con el tornillo. Apriete el tornillo a 4,1–6,8 N·m (36–60 in-lbs).
3. Arme el inserto de la cubierta del depurador de aire (9) en la cubierta del depurador de aire con dos tornillos cromados (10). Apriete firmemente.

NOTA

En condiciones de humedad o lluvia, instale la manga protectora contra la lluvia sobre el elemento del filtro de aire para impedir la entrada de agua.

- **Si está estacionada**, podría entrar agua al motor.
- **Si está en movimiento**, suficiente agua podría ser succionada al interior para causar detonaciones en falso del motor.

En estas circunstancias deslice la manga protectora contra la lluvia (11) sobre el elemento del filtro de aire.

Armado final

1. Instale el fusible principal. Vea el Manual de servicio.

Recalibración del ECM

AVISO

Debe recalibrar el ECM al instalar este kit. No recalibrar correctamente el ECM puede causar daños graves al motor. (00399b)

Pida a un concesionario Harley-Davidson que instale la nueva calibración del ECM con el Digital Technician™.

MANTENIMIENTO

Mantenimiento del elemento del depurador de aire

Este kit requiere el uso del limpiador/desgrasador de depurador de aire (pieza № 99883-88T). Está disponible en un concesionario Harley-Davidson.

NOTA

Este es un filtro de aire seco. No aplique aceite al elemento del filtro.

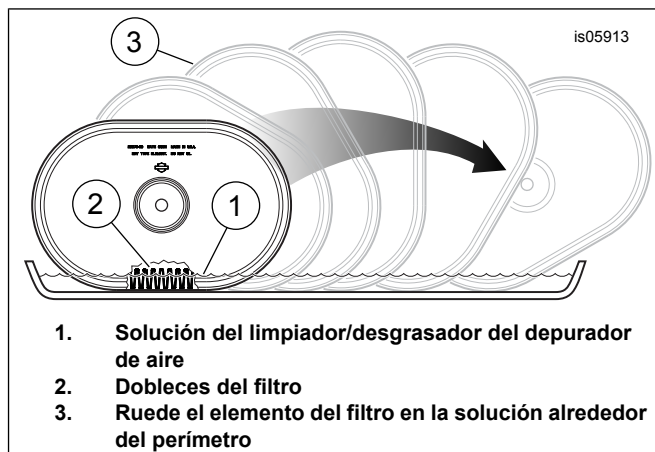
Al dar servicio al depurador de aire, aplique Loctite 243 (azul) a las roscas de todos los sujetadores.

1. Vea la Figura 3. Quite la cubierta del depurador de aire (8) e inspeccione el elemento del filtro (7) cada 8.000 km (5000 mi), o con mayor frecuencia en condiciones de mucho polvo.

2. Limpie el elemento del filtro (vea la Figura 2) :

- Quite y lave el elemento sumergiéndolo de lado en una bandeja poco profunda, con suficiente limpiador/desgrasador de depurador de aire (1), para cubrir **no más de tres cuartas partes** de la profundidad de los dobleces del filtro (2), aproximadamente 9,5 mm (0.375 in). **No permita que la solución sucia entre en el elemento.** Cuidadosamente “ruede” el elemento en la solución alrededor de su perímetro (3) hasta que la superficie exterior de los pliegues del filtro se haya empapado completamente.
- Extraiga el elemento del filtro del limpiador/desgrasador. Permita que el limpiador disuelva la suciedad durante cinco minutos.
- Enjuague el elemento con agua fría, de adentro hacia afuera. Agite para eliminar el exceso de agua. Permita que el elemento seque al aire. **No los seque con aire comprimido.**

3. Instalación del filtro y la cubierta del depurador de aire



- Solución del limpiador/desgrasador del depurador de aire**
- Dobleces del filtro**
- Ruede el elemento del filtro en la solución alrededor del perímetro**

Figura 2. Limpieza del elemento del filtro

Piezas de servicio

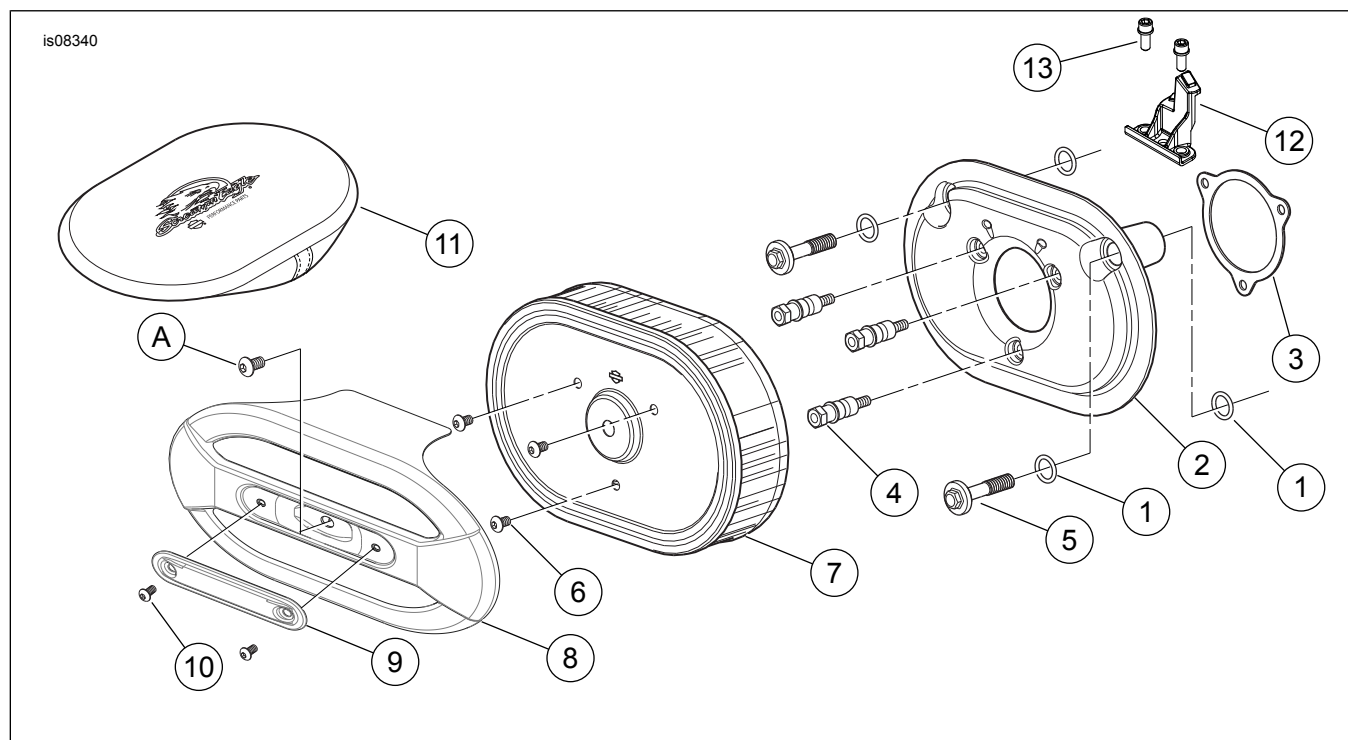


Figura 3. Piezas de servicio: Kit de depurador de aire de rendimiento elite Screamin' Eagle Ventilator

Tabla 1. Tabla de piezas de servicio

Artículo	Descripción (cantidad)	Número de pieza
1	O-ring (4)	11292
2	Conjunto de la contraplaca, 58 mm	29400038
3	Junta, cuerpo del acelerador	29241-08
4	Espárrago de montaje del depurador de aire (3)	8250
5	Perno del respiradero (2)	29267-08A
6	Tornillo, TORX con cabeza de botón, 1/4-20 x 9,5 mm (3/8 in) de largo (acabado brillante) (3)	3938
7	Elemento, filtro de aire	29670-09
8	Cubierta, depurador de aire (cromada, para el kit 29400217) (incluye los artículos 9 y 10)	61300516
	Cubierta, depurador de aire (negra, para el kit 29400218) (incluye los artículos 9 y 10)	61300517
9	Inserto, cubierta del depurador de aire	14100699
10	Tornillo, cabeza de botón, casquillo con cabeza hexagonal, № 10-24 x 3/8 pulg. de largo (cromado) (2)	3048
11	Manga protectora contra la lluvia	29762-09

Tabla 1. Tabla de piezas de servicio

Artículo	Descripción (cantidad)	Número de pieza
12	Presilla de retención del conector de la ACR	16325-10
13	Tornillo, casquillo con cabeza hexagonal, 1/4-20 x 5/8 pulg. de largo (2)	4705
14	Etiqueta CARB (California Air Resource Board) (no se muestra)	No se vende por separado
Artículos mencionados en el texto, pero no incluidos en el kit:		
A	Tornillo de la cubierta del depurador de aire de equipo original	