



# INSTRUCTIONS

J05717

2015-04-14



## KIT STAGE 1 SCREAMIN' EAGLE POUR MODÈLES EFI

### GÉNÉRALITÉS

#### Numéro de kit

29400129

#### Modèles

Pour des informations sur la configuration des modèles, voir le catalogue P&A de vente au détail ou la section Pièces et accessoires de [www.harley-davidson.com](http://www.harley-davidson.com) (en anglais seulement).

#### Pièces supplémentaires requises

La pose correcte de ce kit nécessite l'utilisation de Digital Technician™ chez un concessionnaire Harley-Davidson.

Ce kit nécessite l'achat séparé de produit de nettoyage/dégraissant (99883-88T) de filtre à air, disponible chez un concessionnaire Harley-Davidson.

Ce kit nécessite l'achat séparé de frein filet et produit d'étanchéité Loctite d'intensité moyenne® 243 - bleu (no de pièce 99642-97).

#### ▲ AVERTISSEMENT

**La sécurité du conducteur et du passager dépend de la pose correcte de ce kit. Suivre les procédures du manuel d'entretien approprié. Si l'opérateur ne possède pas les compétences requises ou les outils appropriés pour effectuer la procédure, la pose doit être confiée à un concessionnaire Harley-Davidson. Une pose incorrecte de ce kit risque de causer la mort ou des blessures graves. (00333b)**

#### REMARQUE

*Cette fiche d'instructions renvoie aux informations du manuel d'entretien. Se reporter au manuel d'entretien correspondant au modèle de moto souhaité pour effectuer la pose. Ce manuel est disponible auprès d'un concessionnaire Harley-Davidson.*

#### Contenu du kit

Voir Figure 1 et Tableau 1.

#### REMARQUE

*Ce kit Stage 1 est conçu uniquement pour les applications haute performance. Cette pièce de performance de moteur est autorisée à être légalement vendue ou utilisée en Californie sur les véhicules à moteur équipés de contrôles de pollution. Les pièces de performance de moteur sont exclusivement destinées aux pilotes expérimentés.*

*Le filtre à air contenu dans ce kit est conçu pour fonctionner uniquement avec ce kit. Toute autre combinaison de composants n'est pas confirmée comme légale pour l'utilisation sur les voies publiques.*

### DÉPOSE

1. Déposer le fusible principal. Voir fusible principal dans le manuel d'entretien.
2. Voir Figure 1 et Tableau 1. Retirer le couvercle (A) du filtre à air de série. Jeter les autres pièces.
3. Déposer le réservoir de carburant. Se reporter à la section 4, CIRCUIT DE CARBURANT, du manuel d'entretien.
4. Retirer et jeter le support du module d'induction (B).

### POSE

#### Poser le filtre à air

#### ▲ AVERTISSEMENT

**L'élément de ce kit est conçu spécialement pour être utilisé avec le couvercle d'origine. L'utilisation de ce kit avec un couvercle de filtre à air différent du couvercle d'origine pourrait entraîner la défaillance de la plaque de fixation de l'élément. Le kit peut être utilisé avec d'autres couvercles accessoires H-D à condition d'utiliser aussi l'adaptateur approprié recommandé dans ces kits. En cas de défaillance de la plaque de fixation de l'élément, le couvercle pourrait se détacher, ce qui risquerait de distraire le conducteur, ce qui pourrait causer la mort ou des blessures graves. (00400b)**

#### REMARQUE

*Pour l'entretien du filtre à air, enduire de Loctite® 243 (bleu) 99642-97 les filets de toutes les fixations.*

1. Voir Figure 1. Retirer la bande protectrice du joint (6) et placer la face adhésive sur la plaque arrière (11). En l'alignant sur les trous de vis également espacés, poser le joint avec précaution avant de le presser fermement en place.
2. Poser deux joints toriques (5) du kit dans les rainures, autour des trous de vis de reniflard, sur le côté module d'induction de l'ensemble de la plaque arrière. Poser deux joints toriques (5) du kit dans les rainures sur le dessous de la tête des vis de reniflard (7).
3. Introduire les nouvelles vis de reniflard (7) dans la plaque arrière (11).
4. Enduire de Loctite 243 (bleu) les filets des vis du reniflard et les trous taraudés correspondants de la culasse.
5. Visser sans serrer les vis dans la culasse.

6. Visser les vis de plaque arrière (3) à fond à travers la plaque arrière (2) jusqu'à ce que les filets de vis soient exposés au dos de la plaque arrière. Appliquer du Loctite 243 (bleu) sur les filets de vis de plaque arrière.
7. Visser les vis de plaque arrière dans le module d'induction. Ne pas serrer complètement pour le moment.
8. Visser les goujons de montage (1) d'élément de filtre à air dans la plaque arrière (11). Ne pas serrer complètement pour le moment.
9. Serrer par alternance les deux vis (7) de reniflard à un couple de 13,6–16,3 N·m (120–144 **in-lbs**).
10. Serrer les trois vis (3) de plaque arrière à un couple de 6,2–6,8 N·m (55–60 **in-lbs**).
11. Serrer les trois goujons de montage (1) d'élément à un couple de 6,2–6,8 N·m (55–60 **in-lbs**).

## Installer l'élément et le couvercle de filtre à air

### REMARQUE

*Il s'agit d'un filtre à air sec. Ne pas appliquer d'huile sur l'élément de filtre.*

*Lorsque le couvercle du filtre à air est installé, mettre du Loctite 243 (bleu) sur la vis (B) du couvercle de filtre à air.*

1. Voir Figure 1. Fixer l'élément (2) de filtre à air sur les goujons de montage du filtre à air (1), à l'aide des vis (4). Serrer les vis à un couple de 6,2–6,8 N·m (55–60 **in-lbs**).
2. Retirer avec précaution la pièce insérée du couvercle du filtre à air d'origine (12) et la jeter. Retirer tout résidu d'adhésif restant sur le couvercle avec du white spirit.
3. Pour assurer la propreté de la surface, nettoyer la zone de la pièce insérée avec un mélange de 50 à 70 % d'alcool isopropylique et 30 à 50 % d'eau distillée. Laisser sécher complètement.

### REMARQUE

*La pièce insérée du couvercle du filtre à air de ce kit utilise du ruban adhésif refermable 3M™ Dual Lock™ qui peut être séparé et recollé pour accéder à la vis du couvercle du filtre à air en vue de l'entretien.*

4. Enlever la doublure du support adhésif de la pièce insérée (12) du couvercle de filtre à air. Positionner la pièce insérée au-dessus du couvercle (A) du filtre à air sans que l'adhésif ne touche la surface du couvercle. Aligner la pièce insérée sur la partie creuse du couvercle du filtre à air.
5. Appuyer fermement la pièce insérée sur le couvercle du filtre à air, en exerçant une pression tout autour pendant 30 secondes. Après avoir relâché la pression, éviter le contact direct avec la pièce insérée pendant 20 minutes environ.

### REMARQUE

*Attendre au moins 24 heures après l'installation de la pièce insérée pour exposer la surface à un lavage vigoureux, à un fort jet d'eau ou aux intempéries. La jonction adhésive*

*atteint sa résistance maximale après 72 heures environ aux températures ambiantes normales.*

6. Insérer l'entretoise (10) dans l'adaptateur (9) du filtre à air.
7. Faire levier avec précaution sur la pièce insérée (12) du filtre à air pour la sortir du couvercle du filtre à air et accéder au trou de la vis de montage du couvercle du filtre à air.
8. Aligner l'adaptateur (9) du filtre à air sur le canal de l'élément de filtre et les vis de montage. Mettre l'adaptateur en place, en s'assurant que la nervure de l'adaptateur s'ajuste entièrement dans le canal de l'élément.
9. Aligner l'adaptateur (9) du filtre à air, puis assembler et serrer fermement la vis (8) du couvercle du filtre à air à un couple de 4,1–8 N·m (36–60 **in-lbs**).

## Montage final

1. Poser le fusible principal.

## Réétalonner l'ECM

### AVIS

**Il faut réétalonner l'ECM pour installer ce kit. Si le réétalonnage de l'ECM n'est pas effectué correctement, cela peut conduire à des dommages graves du moteur. (00399b)**

Télécharger le nouvel étalonnage ECM en utilisant le Digital Technician™ chez un concessionnaire Harley-Davidson.

## MAINTENANCE

### Maintenance de l'élément de filtre à air

#### REMARQUE

*Il s'agit d'un filtre à air sec (2). Ne pas appliquer d'huile sur l'élément de filtre.*

*Pour l'entretien du filtre à air, enduire de Loctite 243 (bleu) les filets de toutes les fixations.*

1. Voir Figure 1. Retirer le filtre à air et inspecter l'élément de filtre (2) chaque 8.000 km (5000 mi) ou plus souvent dans des conditions poussiéreuses.
2. Nettoyer l'élément de filtre comme suit :
  - a. Déposer l'élément et le laver en le plongeant, sur le côté, dans une cuvette peu profonde, contenant suffisamment de produit de nettoyage/dégraissant pour couvrir un maximum de 3/4 de la profondeur des plis du filtre. *Veiller à ce que la solution sale ne pénètre pas dans l'élément.* « Rouler » l'élément dans la solution autour de son périmètre, avec précaution, jusqu'à ce que toute la surface externe des plis du filtre soit trempée.
  - b. Sortir l'élément de filtre de la solution de produit de nettoyage/dégraissant et attendre cinq minutes que le produit dissout la saleté.
  - c. Rincer l'élément avec de l'eau froide, à partir de l'intérieur vers l'extérieur. Égoutter l'excès d'eau et laisser l'élément sécher à l'air. *Ne pas le sécher à l'air comprimé.*

3. Remettre l'ajout (12) du filtre à air en place.

## Pièces de rechange

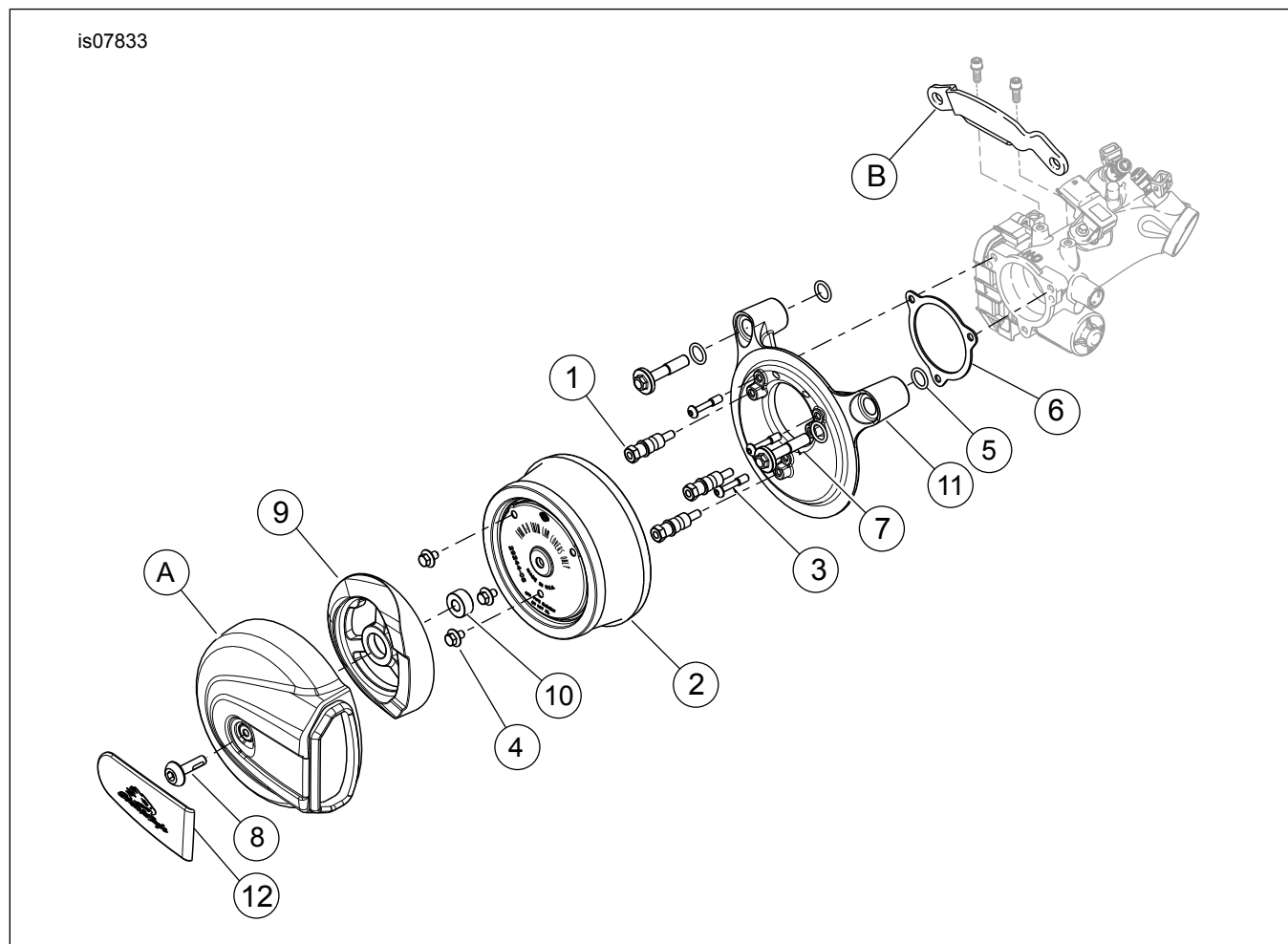


Figure 1. FILTRE À AIR STAGE I

Tableau 1. Tableau des pièces de rechange

Article	Description (quantité)	Numéro de pièce
1	Goujon de montage, élément (3)	8250
2	Élément de filtre à air	29244-08
3	Vis à capuchon à tête bombée creuse hexagonale (3)	869
4	Vis à collet de grand diamètre (3)	3563
5	Joint torique, no 2-113 (4)	11292
6	Joint, corps du papillon	29241-08
7	Vis de reniflard	29267-08A
8	Vis de couvercle du filtre à air	29 327-94
9	Adaptateur de couvercle de filtre à air	29400159
10	Entretoise dans l'adaptateur de couvercle de filtre à air	29400161
11	Plaque arrière, ETC	29000099
12	Insert du couvercle A-C	61300299
<b>Articles mentionnés dans le texte, mais non inclus dans le kit :</b>		
A	Couvercle de filtre à air	
B	Support de module d'induction (déposer et jeter)	