



ISTRUZIONI

J05717

2015-04-14



KIT PER MODELLI CON IMPIANTO EFI SCREAMIN' EAGLE STAGE 1

GENERALE

Numero kit

29400129

Modelli

Per informazioni sugli abbinamenti dei modelli, vedere il catalogo di vendita al dettaglio delle parti ed accessori o la sezione Parts and Accessories (Parti ed accessori) sul sito web www.harley-davidson.com (solo in inglese).

Parti supplementari necessarie

Per la corretta installazione dei componenti™ di questo kit è necessario usare il Digital Technician™ presso un concessionario Harley-Davidson.

Questo kit richiede l'acquisto separato di un kit filtro dell'aria/sgrassatore (99883-88T) disponibile presso un concessionario Harley-Davidson.

Questo kit richiede l'acquisto separato di Loctite® Frenafiletto e sigillante media resistenza 243 - blu (N. codice 99642-97)

▲ AVVERTENZA

La sicurezza del pilota e del passeggero dipende dalla corretta installazione di questo kit. Attenersi alle procedure appropriate illustrate nel manuale di manutenzione. Se non si è in grado di eseguire la procedura o non si dispone degli attrezzi adeguati, rivolgersi a un concessionario Harley-Davidson per l'installazione. Un'installazione non corretta di questo kit può causare lesioni gravi o mortali. (00333b)

NOTA

Questo foglio di istruzioni fa riferimento alle informazioni contenute nel manuale di manutenzione. Per questa installazione è necessario disporre di un manuale di manutenzione del proprio modello di motocicletta, disponibile presso i concessionari Harley-Davidson.

Contenuto del kit

Vedere Figura 1 e Tabella 1.

NOTA

Questo kit Stage 1 è destinato solo alle applicazioni per alte prestazioni. Questo kit alte prestazioni relativo al motore può essere venduto e usato a norma di legge in California su motoveicoli dotati di controllo delle emissioni di scarico. Le parti alte prestazioni relative al motore sono destinate esclusivamente a piloti esperti.

Il filtro dell'aria incluso con questi kit è progettato per essere utilizzato solo con questo kit. Qualunque altra combinazione di componenti non può essere utilizzata su strada.

RIMOZIONE

1. Rimuovere il fusibile principale. Vedere fusibile principale nel manuale di manutenzione.
2. Vedere Figura 1 e Tabella 1. Rimuovere il coperchio di serie del filtro dell'aria (A). Eliminare le parti rimanenti.
3. Rimuovere il serbatoio del combustibile. Vedere la Sezione 4, IMPIANTO DI ALIMENTAZIONE, nel manuale di manutenzione.
4. Rimuovere e gettare la staffa del sostegno del modulo ad induzione (B).

INSTALLAZIONE

Installazione del filtro dell'aria

▲ AVVERTENZA

L'elemento in questo kit è stato progettato per essere usato specificatamente con il coperchio OE (ricambio originale). L'uso di questo kit con un coperchio del filtro dell'aria diverso da quello originale (OE) potrebbe causare il guasto dello schermo dell'elemento. Il kit può essere utilizzato insieme ad altri coperchi accessori H-D, a condizione che sia utilizzato l'apposito adattatore consigliato in quei kit. Se lo schermo dell'elemento si guastasse, il coperchio potrebbe staccarsi distraendo il pilota, provocando a quest'ultimo possibili lesioni gravi o mortali. (00400b)

NOTA

Quando si fa manutenzione sul filtro dell'aria, applicare del prodotto Loctite® 243 (blu) 99642-97 alle filettature di tutti i dispositivi di fissaggio.

1. Vedere Figura 1. Staccare la striscia di rivestimento dalla guarnizione (6) e collocare il lato adesivo sulla piastra di appoggio (11). Allinearla ai fori equidistanti delle viti e collocare con cautela la guarnizione prima di premerla con decisione in sede.
2. Installare due anelli di tenuta O-ring (5) del kit nelle scanalature intorno ai fori delle viti dello sfiatatoio, sul lato rivolto verso il modulo a induzione del gruppo della piastra di appoggio. Installare due anelli di tenuta O-ring (5) del kit nelle scanalature nella parte inferiore della testa delle viti dello sfiatatoio (7).
3. Inserire nuove viti dello sfiatatoio (7) attraverso la piastra di appoggio (11).



4. Applicare del prodotto Loctite 243 (blu) sulle filettature delle viti dello sfiatatoio e sui fori filettati corrispondenti nella testata.
5. Avvitare le viti nella testata senza serrarle troppo.
6. Avvitare completamente le viti della piastra di appoggio (3) attraverso la piastra di appoggio (2) fino a che le filettature delle viti non siano esposte sul lato posteriore della piastra di appoggio. Applicare Loctite 243 (blu) alle filettature delle viti della piastra di appoggio.
7. Avvitare le viti della piastra di appoggio nel modulo ad induzione. In questa fase non serrare completamente.
8. Avvitare i prigionieri di montaggio dell'elemento del filtro dell'aria (1) nella piastra di appoggio (11). In questa fase non serrare completamente.
9. In alternativa, serrare due viti dello sfiatatoio (7) a una coppia di 13,6–16,3 N·m (120–144 **in-lbs**).
10. Serrare tre viti della piastra di appoggio (3) ad una coppia di 6,2–6,8 N·m (55–60 **in-lbs**).
11. Serrare i prigionieri di montaggio dell'elemento (1) ad una coppia di 6,2–6,8 N·m (55–60 **in-lbs**).

Installare l'elemento del filtro dell'aria ed il coperchio

NOTA

Questo è un filtro dell'aria a secco. Non applicare olio all'elemento del filtro.

Ogni qualvolta si installa il coperchio del filtro dell'aria applicare del prodotto Loctite 243 (blu) alla vite del coperchio (B) del filtro dell'aria.

1. Vedere Figura 1. Fissare l'elemento del filtro dell'aria (2) ai prigionieri di montaggio del filtro dell'aria (1) servendosi delle viti (4). Serrare le viti a 6,2–6,8 N·m (55–60 **in-lbs**).
2. Rimuovere con cautela e gettare l'insero del coperchio originale del filtro dell'aria (12). Rimuovere l'eventuale adesivo residuo dal coperchio con ragia minerale.
3. Per verificare il punto di pulizia della superficie, pulire l'area dell'insero con una miscela del 50-70% di alcol isopropilico e del 30-50% di acqua distillata. Attendere che si asciughi completamente.

NOTA

L'insero del coperchio del filtro dell'aria presente in questo kit usa nastro richiudibile 3M™ Dual Lock™ che può essere separato e attaccato per accedere per la manutenzione alla vite del coperchio del filtro dell'aria.

4. Togliere il rivestimento dalla parte posteriore adesiva dell'insero del coperchio del filtro dell'aria (12). Posizionare l'insero sopra il coperchio del filtro dell'aria (A) senza toccare l'adesivo sulla superficie del coperchio. Allineare l'insero con la cavità nel coperchio del filtro dell'aria.

5. Premere con decisione l'insero del coperchio del filtro dell'aria tutto intorno al coperchio e tenere premuto per 30 secondi. Dopo avere tolto la pressione, evitare il contatto diretto con l'insero per almeno 20 minuti.

NOTA

Dopo l'installazione dell'insero, lasciar riposare almeno per 24 ore prima di esporre l'area a un vigoroso lavaggio, a un forte getto d'acqua o alle intemperie. L'adesivo sarà al massimo della tenuta dopo circa 72 ore alla normale temperatura ambiente.

6. Inserire il distanziale dell'adattatore (10) nell'adattatore del filtro dell'aria (9).
7. Sollevare con attenzione l'insero del filtro dell'aria (12) rispetto al coperchio in modo da accedere al foro della vite di montaggio del coperchio.
8. Allineare l'adattatore (9) del filtro dell'aria al canale dell'elemento del filtro e alle viti di montaggio. Installare l'adattatore, accertandosi che la nervatura si insedi completamente nel canale dell'elemento.
9. Allineare l'adattatore del filtro dell'aria (9) quindi assemblare e serrare in modo saldo la vite (8) del coperchio del filtro dell'aria 4,1–8 N·m (36–60 **in-lbs**).

Montaggio finale

1. Installare il fusibile principale.

Ricalibrazione dell'ECM

NOTA

Installando questo kit occorre ricalibrare l'ECM. Omettendo di ricalibrare correttamente l'ECM, si possono causare gravi danni al motore. (00399b)

Scaricare la nuova calibrazione dell'ECM usando il Digital Technician™ presso un concessionario Harley-Davidson.

MANUTENZIONE

Manutenzione dell'elemento del filtro dell'aria

NOTA

Questo è un filtro dell'aria a secco (2). Non applicare olio all'elemento del filtro.

Quando si fa manutenzione sul filtro dell'aria, applicare il prodotto Loctite 243 (blu) alle filettature di tutti i dispositivi di fissaggio.

1. Vedere Figura 1. Rimuovere il filtro dell'aria e controllare l'elemento del filtro (2) ogni 8.000 km (5000 mi) o più frequentemente in caso di guida su strade polverose.

2. Pulire l'elemento del filtro procedendo come segue:

- a. Rimuovere e lavare l'elemento immergendolo, al bordo, in un contenitore basso che contenga il filtro dell'aria/sgrassatore in modo da coprire *non più* dei 3/4 della profondità delle pieghe del filtro. *Evitare che la soluzione sporca penetri nell'elemento.* "Arrotolare" con cautela l'elemento nella soluzione intorno al suo perimetro finché la superficie esterna delle pieghe del filtro non si è imbevuta.

b. Rimuovere l'elemento del filtro dal filtro/sgrassatore e attendere cinque minuti finché lo sporco si dissolve.

c. Sciacquare l'elemento dall'interno verso l'esterno con acqua fredda. Scrollare via l'acqua in eccesso e lasciare asciugare l'elemento del filtro all'aria. *Non asciugare con aria compressa.*

3. Installare l'inserto del filtro dell'aria (12).

Parti di ricambio

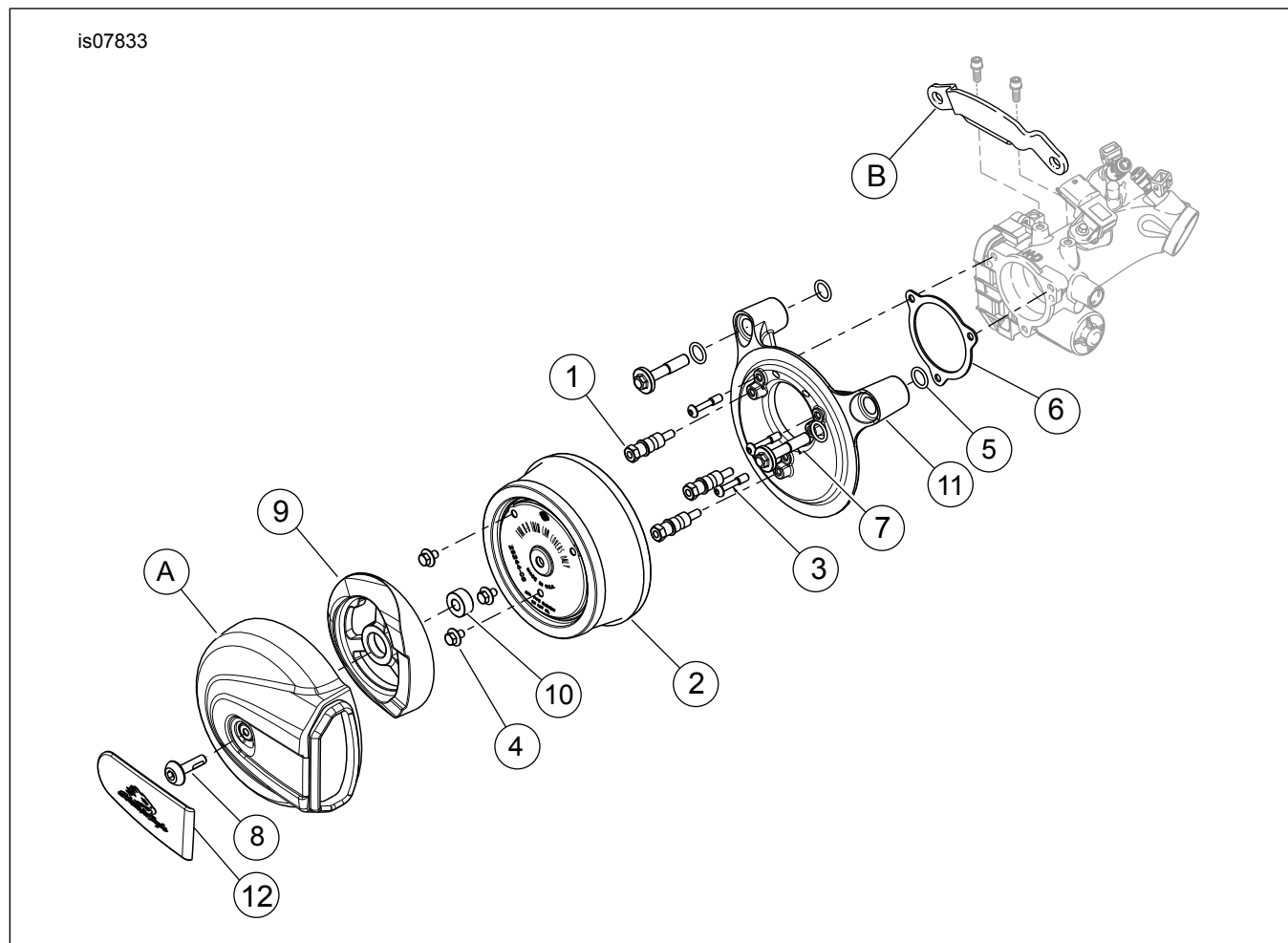


Figura 1. FILTRO DELL'ARIA STAGE I

Tabella 1. Tabella delle parti di ricambio

Elemento	Descrizione (quantità)	Numero codice
1	Prigioniero di montaggio, elemento (3)	8250
2	Elemento del filtro dell'aria	29244-08
3	Vite, a testa bombata ad esagono incassato (3)	869
4	Vite flangiata larga (3)	3563
5	Anello di tenuta O-ring, No 2-113 (4)	11292
6	Guarnizione del corpo della valvola a farfalla	29241-08
7	Vite dello sfiatatoio	29267-08A
8	Vite del coperchio del filtro dell'aria	29327-94
9	Adattatore del coperchio del filtro dell'aria	29400159
10	Distanziale, adattatore del coperchio del filtro dell'aria	29400161
11	Piastra di appoggio, ETC	29000099
12	Inserto del coperchio A-C	61300299

Elementi menzionati nel testo, ma non contenuti nel kit:

Tabella 1. Tabella delle parti di ricambio

Elemento	Descrizione (quantità)	Numero codice
A	Coperchio del filtro dell'aria	
B	Staffa del modulo a induzione (rimuovere ed eliminare)	