



KIT SCREAMIN EAGLE STAGE 1 PARA MODELOS EFI

GERAL

Kit n.º

29400129

Modelos

Para obter informações sobre modelos correspondentes, consulte o catálogo de peças e acessórios de varejo ou a seção de peças e acessórios do site www.harley-davidson.com (somente em inglês).

Peças adicionais necessárias

A instalação correta deste kit exige o uso do Digital Technician™ em um concessionário Harley-Davidson.

Este kit requer a aquisição separada do limpador/desengraxante do filtro de ar (99883-88T), disponível nos concessionários Harley-Davidson.

Esse kit requer a compra separada do Trava-rosca e veda-rosca Loctite® 243 de potência média – azul (peça N.º 99642-97)

▲ ATENÇÃO

A segurança do motociclista e do passageiro depende da instalação correta deste kit. Use os procedimentos apropriados do Manual de serviço. Se o procedimento não estiver dentro de suas capacidades ou se você não possuir as ferramentas corretas, deixe que uma concessionária Harley-Davidson efetue a instalação. A instalação inadequada deste kit poderá resultar em morte ou lesões graves. (00333b)

NOTA

Esta Folha de instruções faz referência às informações do Manual de serviço. Para esta instalação, é necessário ter um Manual de serviço para o seu modelo de motocicleta, e que pode ser encontrado em uma concessionária Harley-Davidson.

Conteúdo do kit

Consulte Figura 1 e Tabela 1.

NOTA

Este kit Stage 1 é somente para aplicações de alto desempenho. Esta peça de desempenho para o motor é legal para venda e uso na Califórnia em veículos a motor com controle de emissões. As peças de desempenho relacionadas ao motor destinam-se somente a motociclistas experientes.

O filtro de ar deste kit é projetado para funcionar somente com este kit. Qualquer outra combinação de componentes não é legal para uso em vias públicas.

REMOÇÃO

1. Remova o fusível principal. Consulte fusível principal no Manual de serviço.
2. Consulte Figura 1 e Tabela 1. Remova a tampa do filtro de ar original (A). Descarte as peças restantes.
3. Remova o tanque de combustível. Consulte a Seção 4, SISTEMA DE COMBUSTÍVEL, no Manual de serviço.
4. Remova e descarte o suporte do módulo de indução (B).

INSTALAÇÃO

Instalação do filtro de ar

▲ ATENÇÃO

O elemento neste kit é projetado especificamente para uso com a tampa original de fábrica. O uso deste kit com uma tampa do filtro de ar diferente da tampa original de fábrica poderá levar à falha da placa de cobertura do elemento. O kit pode ser usado em conjunto com outras tampas acessórias H-D desde que seja usado o adaptador apropriado recomendado nesses kits. Se a placa de cobertura do elemento falhar, a tampa poderá sair, podendo distrair o motociclista, o que poderá resultar em morte ou lesões graves. (00400b)

NOTA

Ao efetuar serviços no filtro de ar, aplique Loctite® 243 (azul) 99642-97 nas roscas de todos os parafusos.

1. Veja Figura 1. Remova a tira de proteção da gaxeta (6) e coloque o lado do adesivo na placa de apoio (11). Alinhe com os furos dos parafusos espaçados igualmente e posicione a gaxeta com cuidado antes de pressionar com firmeza a gaxeta no lugar.
2. Instale dois anéis de vedação “o-ring” (5) do kit nas ranhuras ao redor dos furos dos parafusos de respiro no lado do módulo de indução do conjunto da placa de apoio. Instale dois anéis de vedação “o-ring” (5) do kit nas ranhuras no lado inferior da cabeça dos parafusos de respiro (7).
3. Introduza os novos parafusos de respiro (7) através da placa de apoio (11).
4. Aplique Loctite 243 (azul) nas roscas do parafuso de respiro e nos furos correspondentes no cabeçote do cilindro.
5. Introduza os parafusos no cabeçote do cilindro, mas não aperte.



6. Rosqueie os parafusos (3) totalmente através da placa posterior (2) até que as roscas dos parafusos fiquem expostas no lado de trás da placa posterior. Aplique Loctite 243 (azul) nas roscas do parafuso da placa de apoio.
7. Rosqueie os parafusos da placa posterior no módulo de indução. Não aperte totalmente por enquanto.
8. Rosqueie os pinos de montagem do elemento do filtro de ar (1) na placa posterior (11). Não aperte totalmente por enquanto.
9. Aperte alternadamente os dois parafusos do respiro (7) com 13,6–16,3 N·m (120–144 **in-lbs**).
10. Aperte os três parafusos (3) da placa de apoio com torque de 6,2–6,8 N·m (55–60 **in-lbs**).
11. Aperte os três pinos de montagem (1) do elemento com 6,2–6,8 N·m (55–60 **in-lbs**).

Instalação do elemento e da tampa do filtro de ar

NOTA

Este é um filtro de ar seco. Não aplique óleo no elemento do filtro.

Sempre que a tampa do filtro de ar for instalada, aplique Loctite 243 (azul) no parafuso da tampa do filtro de ar (B).

1. Veja Figura 1. Fixe o elemento do filtro de ar (2) nos prisioneiros de montagem do filtro de ar (1) usando os parafusos (4). Aperte os parafusos com torque de 6,2–6,8 N·m (55–60 **in-lbs**).
2. Remova com cuidado e descarte o inserto da tampa original do filtro de ar do filtro de ar (12). Remova qualquer adesivo residual da tampa com solventes minerais.
3. Para verificar a limpeza da superfície, limpe a área do inserto com uma mistura de 50 a 70% de álcool isopropílico e 30 a 50% de água destilada. Deixe secar completamente.

NOTA

O inserto da tampa do filtro de ar desse kit utiliza fita adesiva 3M™ Dual Lock™ Reutilizável que pode ser separada e unida novamente para acesso de serviço ao parafuso da tampa do filtro de ar.

4. Retire a película da parte traseira da fita adesiva do inserto da tampa do filtro de ar (12). Posicione o inserto na tampa do filtro de ar (A) sem tocar o adesivo na superfície da tampa. Alinhe o inserto com o recesso da tampa do filtro de ar.
5. Pressione o inserto da tampa do filtro de ar com firmeza totalmente ao redor da tampa e mantenha a pressão por 30 segundos. Após liberar a pressão, evite contatos diretos com o inserto por aproximadamente 20 minutos.

NOTA

Aguarde pelo menos 24 horas após o aplique do inserto antes de expor a área a lavagens vigorosas, fortes jatos d'água ou condições meteorológicas rigorosas. A força de

adesão aumentará até o seu máximo após cerca de 72 horas a temperaturas ambiente normais.

6. Insira o espaçador do adaptador (10) no adaptador do filtro de ar (9).
7. Retire cuidadosamente o inserto (12) da tampa do filtro de ar para acessar o furo dos parafusos de montagem da tampa do filtro de ar.
8. Alinhe o adaptador do filtro de ar (9) com o canal do elemento do filtro de ar e os parafusos de montagem. Ajuste o adaptador no lugar, certificando-se de que a nervura do adaptador encaixe totalmente no canal do elemento.
9. Alinhe o adaptador do filtro de ar (9) e depois monte e aperte firmemente o parafuso (8) da tampa do filtro de ar. 4,1–8 N·m (36–60 **in-lbs**).

Montagem final

1. Instale o fusível principal.

Recalibragem do ECM

AVISO

O ECM deve ser recalibrado ao instalar este kit. A falha em recalibrar o ECM apropriadamente poderá resultar em dano severo ao motor. (00399b)

Carregue a nova calibragem do ECM usando o Digital Technician™ num concessionário Harley-Davidson.

MANUTENÇÃO

Manutenção do elemento do filtro de ar

NOTA

Este é um filtro de ar seco (2). Não aplique óleo no elemento do filtro.

Ao efetuar serviços no filtro de ar, aplique Loctite 243 (azul) nas roscas de todos os prendedores.

1. Veja Figura 1. Remova o filtro de ar e inspecione o elemento do filtro (2) a cada 8.000 km (5000 mi) ou com maior frequência sob condições de muita poeira.
2. Limpe o elemento do filtro como segue:
 - a. Remova e lave o elemento mergulhando-o, na borda, em um recipiente raso contendo uma quantidade suficiente de limpador/desengraxante do filtro de ar na tampa a não mais de 3/4 da profundidade das pregas do filtro. *Não deixe que a solução suja entre no elemento.* "Role" com cuidado o elemento na solução ao redor de seu perímetro até que a superfície externa inteira das pregas do filtro fique banhada.
 - b. Remova o elemento do filtro do limpador/desengraxante e aguarde cinco minutos para que o limpador dissolva a sujeira.
 - c. De dentro para fora, enxágue o elemento com água fria. Sacuda o excesso de água e deixe o elemento secar ao ar. *Não seque com ar comprimido.*
3. Instale o inserto do filtro de ar (12).

Peças de reposição

is07833

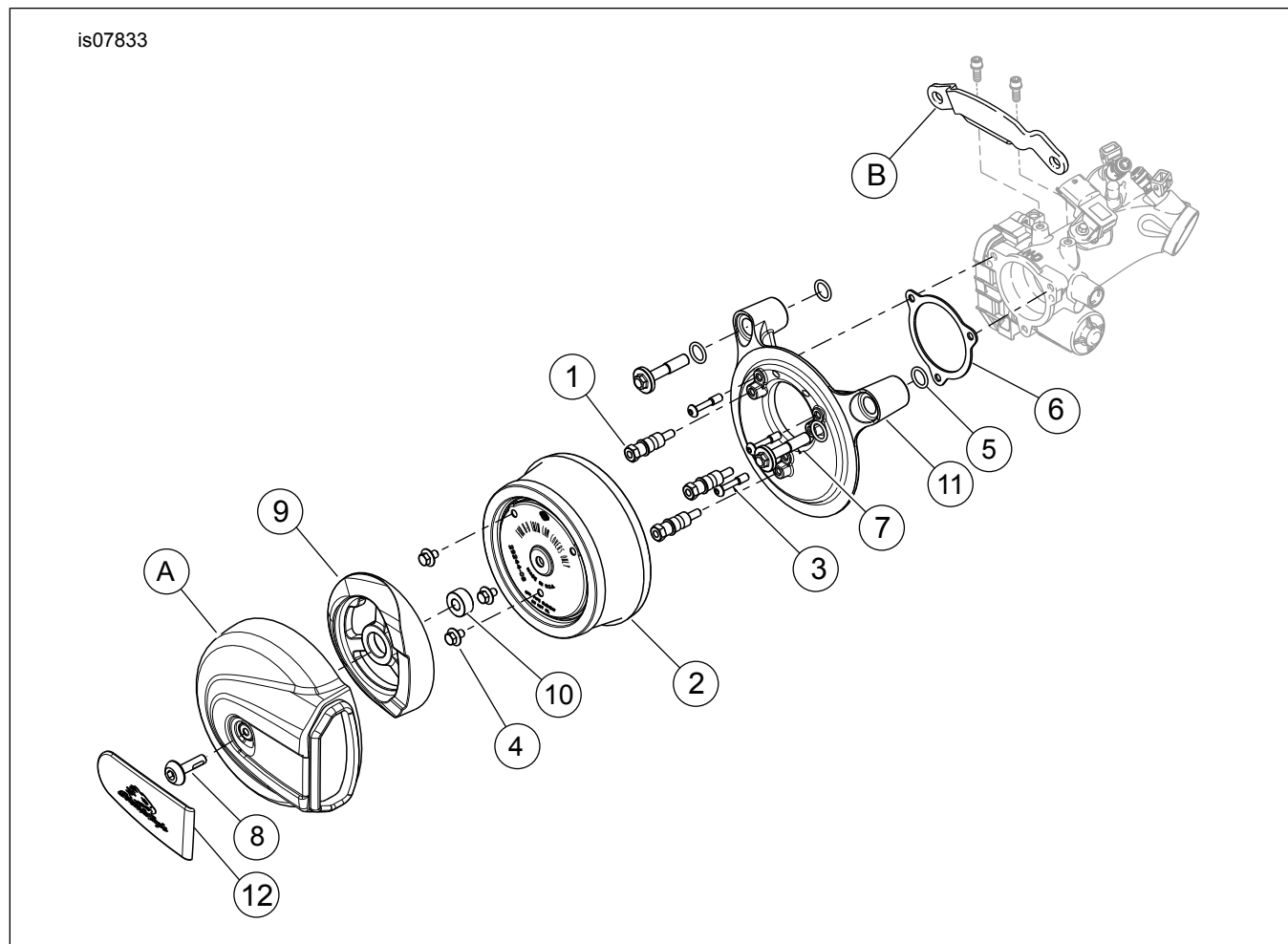


Figura 1. KIT DE FILTRO DE AR – STAGE I

Tabela 1. Tabela de peças de reposição

Item	Descrição (quantidade)	Número da peça
1	Prisioneiro de montagem, elemento (3)	8250
2	Elemento do filtro de ar	29244-08
3	Parafuso, Allen de cabeça abaulada (3)	869
4	Parafuso flangeado grande (3)	3563
5	Anel de vedação "o-ring" N.º 2-113 (4)	11292
6	Gaxeta do corpo do acelerador	29241-08
7	Parafuso do respiro	29267-08A
8	Parafuso da tampa do filtro de ar	29327-94
9	Adaptador da tampa do filtro de ar	29400159
10	Espaçador, adaptador da tampa do filtro de ar	29400161
11	Placa de fixação, ETC	29000099
12	Inserto da tampa do filtro de ar	61300299
Itens mencionados no texto, mas não incluídos no kit:		
A	Tampa do filtro de ar	
B	Suporte do módulo de indução (remover e descartar)	