



INSTRUCTIONS

J05641

2012-06-01



KIT DE GRILLE DE HAUT-PARLEUR - COLLECTION BURST

GÉNÉRALITÉS

Numéro de kit

76000307

Modèles

Pour des informations sur la configuration des modèles, voir le catalogue P&A de vente au détail ou la section Pièces et accessoires de www.harley-davidson.com (en anglais seulement).

Manuel d'entretien nécessaire

REMARQUE

Cette fiche d'instructions renvoie aux informations du manuel d'entretien. Un manuel d'entretien correspondant à l'année et au modèle de la moto est nécessaire pour cette installation et peut être obtenu d'un concessionnaire Harley-Davidson.

Contenu du kit

Voir Figure 3 et Tableau 1.

PRÉPARATION

REMARQUE

Pour les véhicules équipés d'une sirène de sécurité :

- Vérifier que le porte-clés à mains libres est présent.
- Tourner l'interrupteur à clé en position allumage (IGNITION).

▲ AVERTISSEMENT

Pour éviter tout démarrage accidentel de la moto, risquant d'entraîner la mort ou des blessures graves, déposer le fusible principal avant de poursuivre. (00251b)

1. Voir le manuel d'entretien et suivre les instructions pour retirer le fusible principal.
2. Consulter le manuel d'entretien et suivre les instructions fournies pour retirer le carénage extérieur et le pare-brise.
3. Se reporter au manuel d'entretien et observer les instructions fournies pour déposer les haut-parleurs de carénage avant et les adaptateurs.
4. **Pour les modèles équipés de haut-parleurs d'origine :** Conserver les vis des haut-parleurs (Figure 1, article 1) pour la pose.

POSE

Modèles Electra Glide

REMARQUE

Ne pas retirer la grille ou la maille de filet en plastique de l'adaptateur de l'équipement d'origine.

1. Voir Figure 1. Positionner la grille de haut-parleur Burst (5) contre la face de l'adaptateur (4), avec le côté le plus épais positionné tel qu'illustré.
2. Positionner le haut-parleur (3) contre la face arrière de l'adaptateur, tel qu'illustré.
3. Aligner les trous de montage dans le haut-parleur, l'adaptateur et la grille. Installer les deux vis (1) (retirées précédemment) pour fixer les trois composants au carénage intérieur par les deux trous du haut.
4. Installer la vis (2) du kit dans le trou extérieur du bas, pour fixer le renfort de support de carénage sous la tête de vis. Le trou du côté intérieur inférieur n'est pas utilisé.
5. Serrer la vis inférieure à un couple de 2,5–3,2 N·m (22–28 in-lbs). Serrer les deux vis supérieures à un couple de 4–5,7 N·m (35–50 in-lbs).

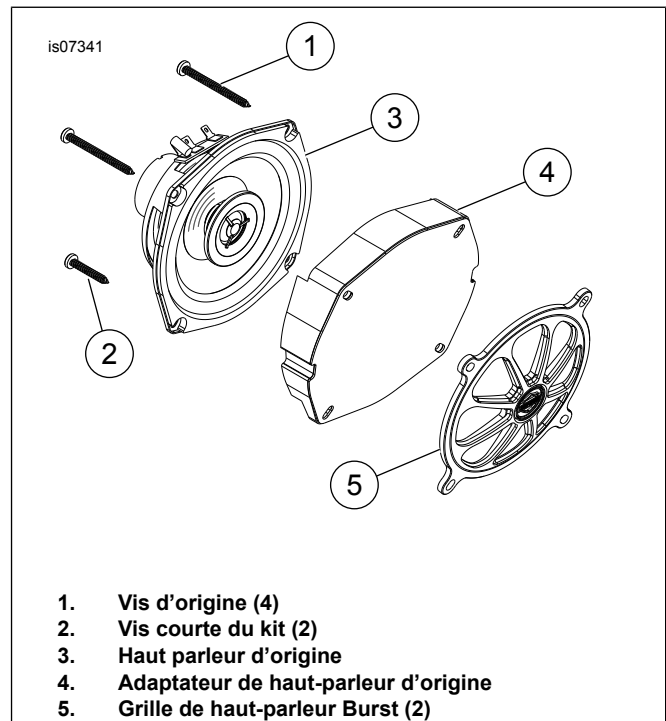


Figure 1. Pose du haut parleur d'origine (côté gauche illustré)

6. Répéter les étapes 1 à 5 pour l'autre haut-parleur puis passer à la section **REMISE EN SERVICE** pour terminer la pose.

Modèles Electra Glide équipés avec le kit BOOM! Audio 77181-10

1. Vérifier que l'adaptateur du haut-parleur est modifié selon la fiche d'instructions fournie dans le kit BOOM! Audio.
2. Voir Figure 2. Positionner la grille de haut-parleur Burst (7) contre la face de la grille de haut-parleur BOOM! (5).
3. Suivre la procédure d'installation du kit BOOM! Audio pour connecter les fils du haut-parleur.
4. Aligner les trous de montage dans le haut-parleur, l'adaptateur et la grille. Installer (1) du kit pour fixer les trois composants au carénage intérieur par les deux trous du haut.
5. Utiliser la vis (2) du kit dans le trou extérieur du bas, pour fixer le renfort de support de carénage sous la tête de vis. Le trou du côté intérieur inférieur n'est pas utilisé.
6. Serrer la vis inférieure à un couple de 2,5–3,2 N·m (22–28 **in-lbs**). Serrer les deux vis supérieures à un couple de 4–5,7 N·m (35–50 **in-lbs**).

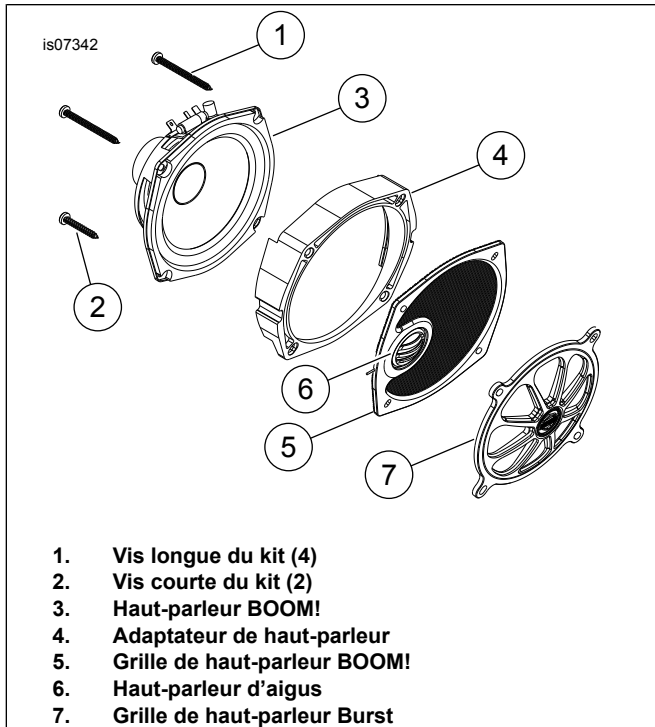


Figure 2. Pose du haut-parleur BOOM! (côté gauche illustré)

7. Répéter les étapes 1 à 6 pour l'autre haut-parleur puis passer à la section **REMISE EN SERVICE** pour terminer la pose.

REMISE EN SERVICE

REMARQUE

Avant d'installer le carénage extérieur, vérifier que les haut-parleurs fonctionnent correctement, tout en sachant que la qualité et la fidélité sonores optimales ne seront pas obtenues tant que le carénage extérieur n'aura pas été complètement installé.

Vérifier que l'interrupteur à clé est en position OFF (arrêt) avant d'installer le fusible principal.

1. Se reporter au manuel d'entretien et observer les instructions fournies pour installer le fusible principal.
2. Placer l'interrupteur à clé en position IGNITION (allumage), mais ne pas démarrer la moto.
3. Se reporter à la section **SYSTÈME AUDIO AVANCÉ** du manuel du propriétaire et s'assurer que la radio ou le lecteur de CD est en marche. S'assurer que tous les haut-parleurs fonctionnent et que la fonction d'équilibre avant/arrière fonctionne correctement. Si non, vérifier le câblage de haut-parleur.
4. Installer le carénage extérieur et le pare-brise selon les instructions du manuel d'entretien.

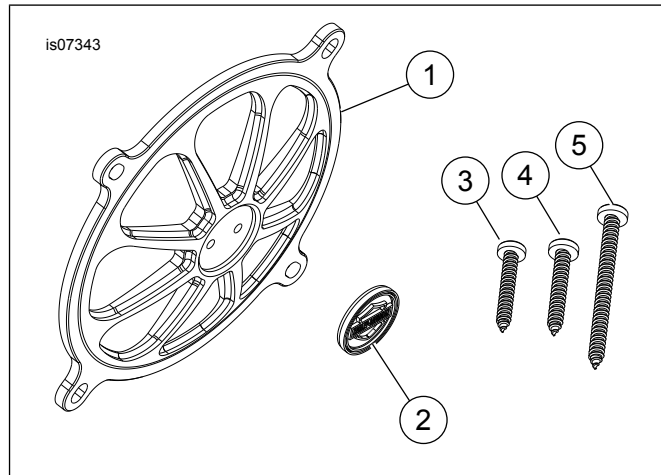


Figure 3. Pièces de rechange : Grille de haut-parleur Collection Burst

Tableau 1. Pièces de rechange

Article	Description (quantité)	Numéro de pièce
1	Grille de haut-parleur, Collection Burst (2)	Non vendu séparément
2	Emblème, 1 pouce (2)	14100423
Pour l'installation d'un haut-parleur d'origine :		
3	Vis à tête cylindrique, 10-16 x 1,25 (2)	Vendu uniquement en kit
Pour l'installation de haut-parleur BOOM! :		
4	Vis à tête cylindrique, 10-12 x 1,375 (2)	Non vendu séparément
5	Vis à tête cylindrique, 10-16 x 2,25 (4)	Vendu uniquement en kit