



## SCREAMIN EAGLE ZESTAW REGULOWANYCH TYLNYCH AMORTYZATORÓW

### INFORMACJE OGÓLNE

#### Numer zestawu

54000125

#### Modele

Informacje o zgodnych modelach można znaleźć w katalogu części i akcesoriów na rynek detaliczny oraz w sekcji „Części i akcesoria” witryny internetowej [www.harley-davidson.com](http://www.harley-davidson.com) (tylko w języku angielskim).

#### Wymagania dotyczące montażu

Do prawidłowego montażu tego zestawu potrzebny jest LOCTITE® 243 (niebieski) do prawidłowego montażu.

Po zakończeniu montażu amortyzatorów będzie potrzebny miernik napięcia pasa (nr kat. HD-35381-A).

#### ▲ OSTRZEŻENIE

**Od prawidłowego zamontowania części z tego zestawu zależy bezpieczeństwo kierującego i pasażera. Wykonaj odpowiednie procedury z instrukcji serwisowej. Osoby niebędące w stanie przeprowadzić tej procedury lub niedysponujące odpowiednimi narzędziami powinny zlecić wykonanie montażu dealerowi firmy Harley-Davidson. Niewłaściwy montaż części z tego zestawu może być przyczyną śmierci lub poważnych obrażeń ciała. (00333b)**

#### UWAGA

*Ta karta instrukcji dotyczy informacji pochodzących z instrukcji serwisowej. Do tej instalacji wymagana jest instrukcja serwisowa dla Twojego modelu motocykla. Można ją również uzyskać u dealera firmy Harley-Davidson.*

#### Zawartość zestawu

Zobacz Rysunek 3 oraz Tabela 1.

#### DEMONTAŻ

#### UWAGA

*Podczas demontażu amortyzatory należy wymieniać kolejno, po jednym naraz. Dzięki tej metodzie nie ma konieczności podnoszenia i blokowania tylnego koła. W celu wymontowania równocześnie obu amortyzatorów motocykl z tylnym kołem uniesionym nad ziemię należy umieścić na stojaku.*

1. Patrz Instrukcja serwisowa. Wymontuj tylne amortyzatory.
2. Zobacz Rysunek 2 . Zachowaj podkładki (10 i 11) do montażu nowych amortyzatorów.

### MONTAŻ

1. Zobacz Rysunek 2 . Luźno przykręć górną śrubę mocującą amortyzator (1) do **Po obu stronach:** ustaw tuleję (9) skierowaną do wewnątrz. Przykręć górne oko amortyzatora do ramy:
2. Przykręć dolne oko amortyzacyjne do **z prawej strony** (z wyjątkiem modeli japońskich):
  - a. Sprawdź, czy tuleja (9) jest ustawiona w kierunku pojazdu.
  - b. Przelóż dolną śrubę mocującą (5) przez podkładkę (10) i dolne oko amortyzatora.
  - c. Przelóż dolną śrubę mocującą przez tylny widelec.
  - d. Przelóż dolną śrubę montażową przez jedną podkładkę specjalną (6) (tylko modele z 2015 r. i starsze).
  - e. Przelóż dolną śrubę mocującą przez osłonę pasa.
  - f. Przelóż dolną śrubę montażową przez jedną podkładkę specjalną (6) (tylko modele z 2015 r. i starsze).
  - g. Nałóż Loctite 243 (niebieski) na dolną śrubę amortyzatora. Przykręć nakrętkę(7).
  - h. Dokręć śrubę mocującą amortyzator i nakrętkę. Dokręć, stosując moment 61–68 N·m (45–50 ft-lbs).

#### UWAGA

*Prawa śruba mocująca w modelach japońskich musi być włożona od strony wewnętrznej tylnego widełca (po stronie przeciwnej do strony pokazanej na Rysunek 2 ). Na tym etapie konieczne jest zdjęcie, a potem zamontowanie tylnego koła.*

3. Przykręć dolne oko amortyzatora do **z prawej strony** (z wyjątkiem modeli japońskich):
  - a. Patrz Instrukcja serwisowa. Wymontuj tylne koło.
  - b. Sprawdź, czy tuleja (9) jest ustawiona w kierunku pojazdu.
  - c. Przelóż dolną śrubę montażową (6) przez jedną podkładkę specjalną (5) (tylko modele z 2015 r. i starsze).
  - d. Przelóż dolną śrubę mocującą przez osłonę pasa.



- e. Przelóż dolną śrubę montażową przez jedną podkładkę specjalną (6) (tylko modele z 2015 r. i starsze).
  - f. Przelóż dolną śrubę mocującą przez tylny widelec.
  - g. Przelóż dolną śrubę mocującą dolne oko amortyzatora i podkładkę (10).
  - h. Nałóż Loctite 243 (niebieski) na dolną śrubę amortyzatora. Przykręć nakrętkę(7).
  - i. Dokręć śrubę mocującą amortyzator i nakrętkę. Dokręć, stosując moment 61–68 N·m (45–50 ft-lbs).
  - j. Patrz Instrukcja serwisowa. Zamontuj tylne koło.
4. Wykręć górną śrubę amortyzatora. Nałóż Loctite 243 (niebieski) na górną śrubę amortyzatora.
  5. Przelóż górną śrubę mocującą (1) przez podkładkę (11) i górne oko amortyzatora.
  6. Wsuń górną śrubę mocującą w występ ramy.
  7. Dokręć śrubę mocującą amortyzator. Dokręć, stosując moment 61–68 N·m (45–50 ft-lbs).
  8. Zamocuj dolny uchwyt amortyzatora do **Lewa strona** :
    - a. Sprawdź, czy tuleja (9) jest ustawiona w kierunku pojazdu.
    - b. Przelóż dolną śrubę mocującą (8) przez podkładkę (10) i dolne oko amortyzatora.
    - c. Przelóż dolną śrubę mocującą przez tylny widelec.
    - d. Nałóż Loctite 243 (niebieski) na dolną śrubę amortyzatora. Przykręć nakrętkę(7).
    - e. Dokręć śrubę mocującą amortyzator i nakrętkę. Dokręć, stosując moment 61–68 N·m (45–50 ft-lbs).
  9. Wykręć górną śrubę amortyzatora. Nałóż Loctite 243 (niebieski) na górną śrubę amortyzatora.
  10. Przelóż górną śrubę mocującą (1) przez podkładkę (11) i górne oko amortyzatora.
  11. Wsuń górną śrubę mocującą w występ ramy.
  12. Dokręć śrubę mocującą amortyzator. Dokręć, stosując moment 61–68 N·m (45–50 ft-lbs).

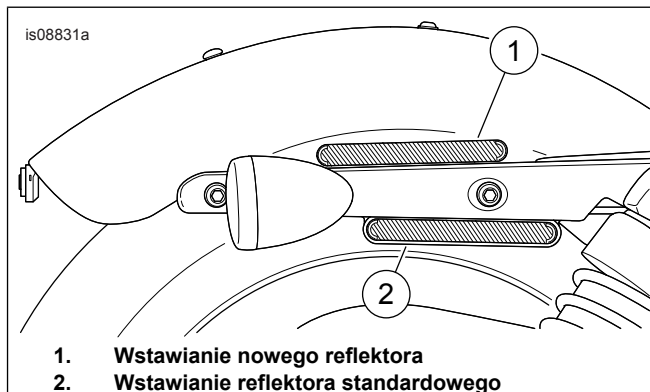
#### UWAGA

*Aby zapewnić przyleganie nowego reflektora do wspornika, należy oczyścić powierzchnię wokół. Umyj wodą z mydłem i wysusz czystym, niezaolejonym ręcznikiem.*

13. Zobacz Rysunek 1 . Jeżeli standardowy reflektor (2) znajduje się pod osłoną rozpórki, zamontuj nowy reflektor (1) nad nią.

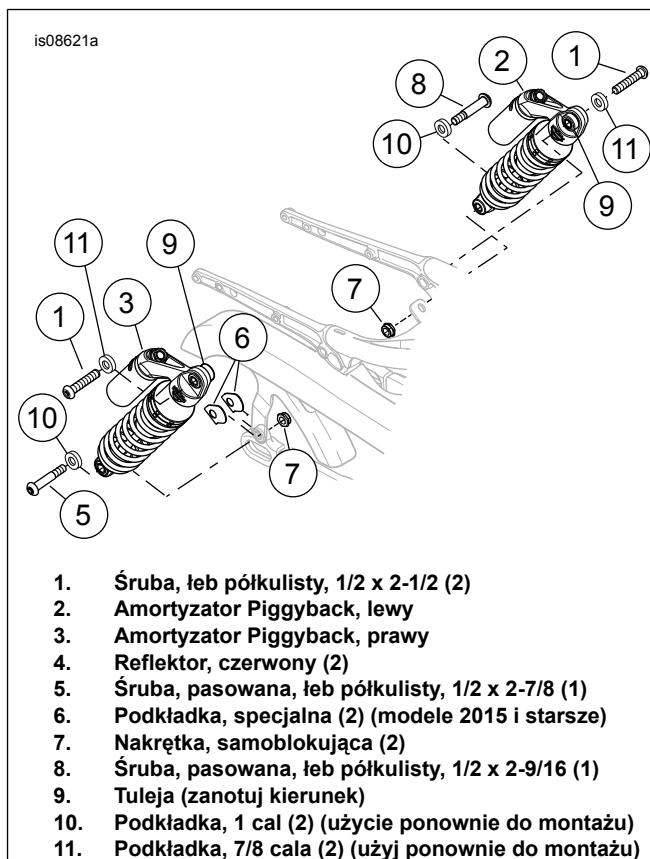
14. Zob. instrukcja serwisowa. Za pomocą miernika napięcia pasa należy sprawdzić i wyregulować ugięcie pasa napędowego.

15. Sprawdź w rozdziale dotyczącym regulacji amortyzatora, jak ustawić napięcie wstępne i tłumienie dla swojego stylu jazdy i warunków na drodze.



1. Wstawianie nowego reflektora
2. Wstawianie reflektora standardowego

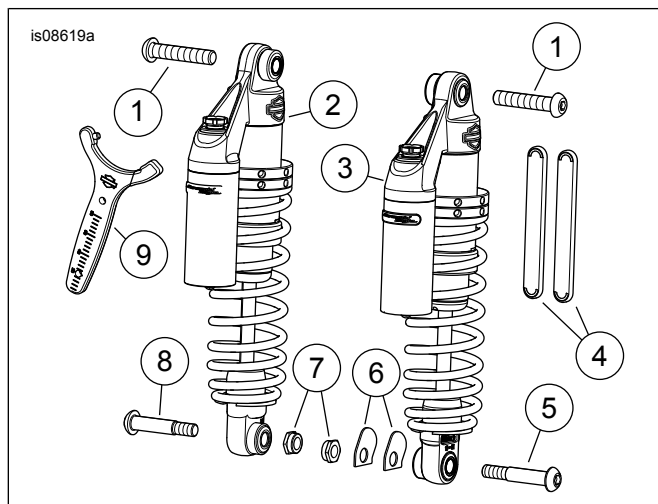
**Rysunek 1. Zlecenie montażu reflektora sportowego**



1. Śruba, łeb półkulisty, 1/2 x 2-1/2 (2)
2. Amortyzator Piggyback, lewy
3. Amortyzator Piggyback, prawy
4. Reflektor, czerwony (2)
5. Śruba, pasowana, łeb półkulisty, 1/2 x 2-7/8 (1)
6. Podkładka, specjalna (2) (modele 2015 i starsze)
7. Nakrętka, samoblokująca (2)
8. Śruba, pasowana, łeb półkulisty, 1/2 x 2-9/16 (1)
9. Tuleja (zanotuj kierunek)
10. Podkładka, 1 cal (2) (użycie ponownie do montażu)
11. Podkładka, 7/8 cala (2) (użyj ponownie do montażu)

**Rysunek 2. Montaż tylnego amortyzatora standardowego**

## ELEMENTY ZESTAWU SERWISOWEGO



Rysunek 3. Elementy zestawu serwisowego: Zestaw amortyzatora tylnego XL

Tabela 1. Elementy zestawu serwisowego

Pozycja	Opis (liczba)	Numer części
1	Śruba, łeb kulisty Torx T50, 1/2 x 2-1/2 (2)	10200392
2	Amortyzator Piggyback, lewy	54000127
3	Amortyzator Piggyback, prawy	54000126
4	Reflektor, czerwony (2)	69490-07
5	Śruba, pasowana, łeb półkulisty Torx T50, 1/2 x 2-7/8 (1)	10200445
6	Podkładka, specjalna (2)	10600039
7	Nakrętka, samoblokująca (2)	7824
8	Śruba, pasowana, łeb półkulisty Torx T50, 1/2 x 2-9/16 (1)	4354
9	Klucz regulacyjny	14900080

## REGULACJA AMORTYZATORA

### Regulacja wstępnego obciążenia amortyzatora

Ustawienie wstępnego obciążenia amortyzatora musi być dostosowane do masy kierowcy i ładunku. Ta regulacja powinna być wykonana zanim motocykl zostanie użyty do jakiegokolwiek przejazdu oraz po zmianie całkowitej masy pojazdu (po dodaniu sakw, itp.). Zmiany w obciążeniu wymagają zmian w ustawieniach wstępnego obciążenia. Przewożenie ładunku o mniejszej masie, niż ta, której użyto do ustawienia wstępnego obciążenia, wymaga zmniejszenia obciążenia wstępnego. Przewożenie ładunku o większej masie wymaga zwiększenia obciążenia wstępnego.

#### ▲ OSTRZEŻENIE

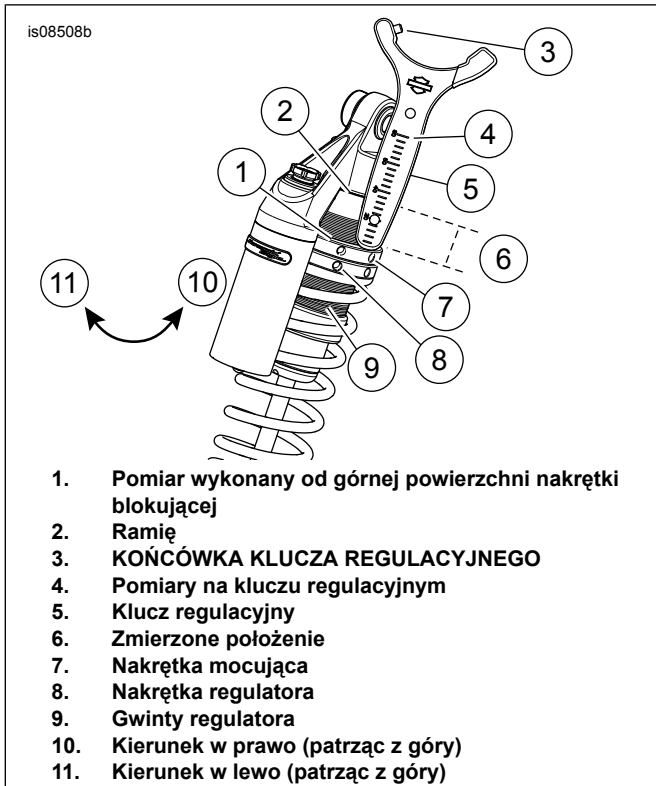
Wyreguluj równomiernie oba amortyzatory. Niewłaściwe ustawienie może mieć niekorzystny wpływ na stabilność i prowadzenie, co może z kolei być przyczyną śmierci lub poważnych obrażeń ciała. (00036b)

#### UWAGA

Zobacz Rysunek 4, pozycja 6. Minimalna odległość wynosi 30 mm (1,18 cala), a maksymalna odległość 54 mm (2,12 cala).

Nakrętka blokująca w nowym amortyzatorze może nie być dokręcona. Przed rozpoczęciem eksploatacji należy przeprowadzić regulację i zablokować nakrętkę regulatora.

- Oczyść gwinty regulatora (9).
- Zobacz Rysunek 4. Poluzuj nakrętkę regulatora i nakrętkę blokującą:
  - Włóż końcówkę klucza regulacyjnego (3) w otwór nakrętki regulatora (8).
  - Obracaj w kierunku (11), aby oddzielić dwie nakrętki.
- Zobacz Tabela 3. Określ pożądaną lokalizację nakrętki blokującej dla całkowitej masy kierowcy, pasażera i akcesoriów.
- Regulacja wstępnego obciążenia amortyzatorów:
  - Zmierz położenie, umieszczając dolną końcówkę klucza regulacyjnego (5) na wierzchu nakrętki (1).
  - Odczytaj na kluczu regulacyjnym (6) odległość od górnej powierzchni nakrętki do ramienia (2).
  - Zanotuj zmierzoną odległość.
  - Obracaj nakrętkę blokującą (7) dożądanego miejsca (6). W razie potrzeby, obracaj nakrętkę regulatora (8) w dół, aby zrobić miejsce na nakrętkę blokującą.
- Powtórz poprzednie czynności po drugiej stronie. Sprawdź, czy zmierzona odległość jest w obu amortyzatorach taka sama.
- Blokowanie w odpowiednim położeniu nakrętki regulatora (8) i nakrętki blokującej (7):
  - Obracaj nakrętkę regulatora tak, aby zetknęła się z nakrętką blokującą.
  - Włóż końcówkę klucza regulacyjnego nakrętkę regulatora.
  - Obracać w kierunku (10), aby nakrętki zetknęły się.
  - Powtórz czynności od A do C po przeciwnej stronie.



Rysunek 4. Regulacja wstępnego obciążenia

## Regulacja tłumienia amortyzatora

### ▲ OSTRZEŻENIE

Wyreguluj równomiernie oba amortyzatory. Niewłaściwe ustawienie może mieć niekorzystny wpływ na stabilność i prowadzenie, co może z kolei być przyczyną śmierci lub poważnych obrażeń ciała. (00036b)

### POWIADOMIENIE

Jeśli użyjesz zbyt dużej siły po dowolnej stronie zakresu regulacji, możesz uszkodzić zawory regulujące kompresję i tłumienie. (00237a)

### UWAGA

Sprawdź Tabelę 2, aby uzyskać informacje o regulacji tłumienia nierówności (TEN) i kompresji (COMP).

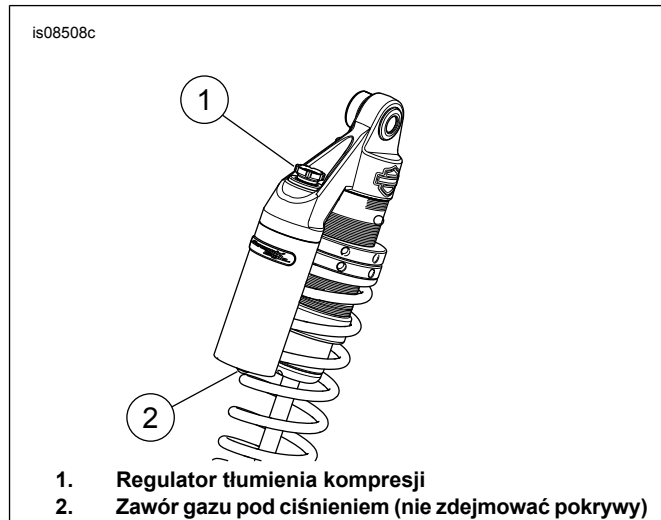
## Regulacja tłumienia kompresji amortyzatora

1. Zobacz Rysunek 5. Obróć regulator kompresji w prawo (w stronę H) do oporu. Jest to maksymalne ustawienie tłumienia kompresji.
2. Obróć regulator kompresji w lewo (H do S) o zalecaną liczbę kliknięć.

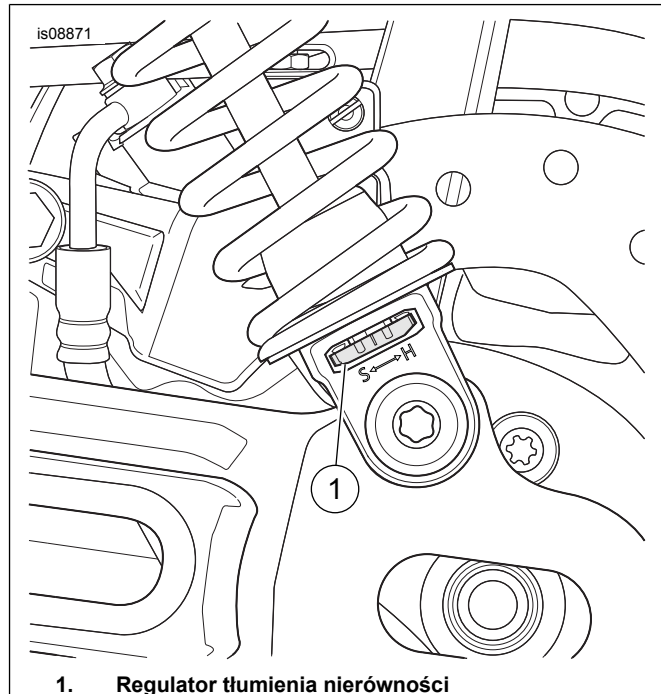
## Regulacja tłumienia nierówności amortyzatora

1. Zobacz Rysunek 6. Obracaj do oporu regulator tłumienia nierówności w kierunku wytłoczonego H (twardy). Jest to maksymalne ustawienie tłumienia nierówności.

2. Obróć regulator tłumienia nierówności o zalecaną liczbę obrotów w lewo, w kierunku wytłoczonej litery S (miękki).



Rysunek 5. Regulatory tłumienia kompresji amortyzatora



Rysunek 6. Regulatory tłumienia nierówności amortyzatora

Tabela 2. Zalecane ustawienie tłumienia nierówności widelca i tłumienia kompresji amortyzatora

TŁUMIENIE	NOMINALNE (od maksimum)
Kompresja (COMP)	7 kliknięć
Nierówności (TEN)	7 kliknięć

Pokazane wartości to obroty w lewo od maksimum. Obróć regulator w prawo, aby zwiększyć tłumienie lub w lewo, aby zmniejszyć tłumienie.

## TABELA WSTĘPNEGO OBCIĄŻENIA

W modelach Screamin Eagle regulowane tylne amortyzatory są w pełni naładowane. Wyreguluj obciążenie wstępne amortyzatorów odpowiednio do masy kierowcy, pasażera, bagażu i akcesoriów.

**Tabela 3. Tabela dotycząca manualnej regulacji wstępnego obciążenia**

MASA PROWA- DZĄCEGO		DODATKOWA MASA PASAŻERA, BAGAŻU I DODATKOWYCH AKCESORIÓW																	
LB	KG	0	10	20	30	40	50	60	70	80	90	100	110	120	130	140	150	160	
		0	4.5	9.0	13.6	18.1	22.6	27.2	31.7	36.2	40.8	45.3	49.9	54.4	58.9	63.5	68.0	72.5	
<b>Odczyt pomiaru od ramienia amortyzatora do górnej powierzchni nakrętki blokującej (mm)</b>																			
100	45	30	30	30	30	30	30	32	34	36	39	41	43	46	48	50	53	Maks.	
110	50	30	30	30	30	30	31	33	36	38	40	43	45	47	50	52	54	Maks.	
120	54	30	30	30	30	30	33	35	37	40	42	44	47	49	51	54		Maks.	
130	59	30	30	30	30	32	34	37	39	41	44	46	48	51	53			Maks.	
140	64	30	30	30	31	34	36	38	41	43	45	48	50	52				Maks.	
150	68	30	30	31	33	35	38	40	42	45	47	49	52	54				Maks.	
160	73	30	30	32	35	37	39	42	44	46	49	51	53					Maks.	
170	77	30	32	34	36	39	41	43	46	48	50	53						Maks.	
180	82	31	33	36	38	40	43	45	47	50	52	54						Maks.	
190	86	33	35	37	40	42	44	47	49	51	54							Maks.	
200	91	34	37	39	41	44	46	48	51	53								Maks.	
210	95	36	38	41	43	45	48	50	52									Maks.	
220	100	38	40	42	45	47	49	52	54									Maks.	

### Tuning układu zawieszenia

Po ustawieniu napięcia wstępnego i tłumienia na zalecane ustawienia, można wprowadzić dodatkowe regulacje, aby poprawić komfort, kontrolę i właściwości jezdne motocykla. Regulacje te można dostosowywać do indywidualnego stylu jazdy, pożądanej jakości jazdy i zmiennych warunków drogowych.

1. Ustaw przednie widelce (jeśli są regulowane) i amortyzatory zgodnie z zaleceniami. Odpowiednio napompuj opony.

2. Określ jakość jazdy motocykla. Przejeźdź się motocyklem po znanej Ci drodze z różnymi nierównościami i zakrętami. Jedź po różnych powierzchniach ze zmienną prędkością. Jeśli zawieszenie jest ustawione prawidłowo, będzie wydawało się kontrolowane i wygodne.
3. Zobacz Tabela 4 . Dostosuj tłumienie nierówności i kompresji zgodnie z zachowaniem motocykla podczas jazdy.
4. Po wyregulowaniu zawieszenia przejeźdź się ponownie motocyklem, aby sprawdzić komfort i reakcję.

#### UWAGA

*Dostosowując zawieszenie, dokonuj wszystkich korekt małymi krokami. Radykalne zmiany ustawień mogą spowodować ominięcie najlepszego ustawienia regulacji.*

**Tabela 4. Wytyczne dotyczące regulacji amortyzacji zawieszenia**

ZACHOWANIE MOTOCYKLA	SUGEROWANE ŚRODKI ZARADCZE
Poczucie miękkości lub niepewności na zakrętach lub po przejechaniu nierówności	Zwiększ stopień tłumienia nierówności
Uczucie skakania lub podbijania po dużych nierównościach	Zwiększ stopień tłumienia nierówności
Silna/ostra reakcja na nierówności	Zmniejsz tłumienie nierówności
Czujesz, jakby motocykl spadł z nierówności	Zmniejsz tłumienie nierówności
Nadmierne dobijania na dziurach	Zwiększ tłumienie kompresji
Nadmierne zapadanie podczas uruchamiania hamulca przedniego	Zwiększ tłumienie kompresji (widelce)
Poczucie twardości lub nieodpowiedniej absorpcji przy jeździe przez nierówności	Zmniejsz tłumienie kompresji
Motocykl wydaje się zbyt sztywny lub reaktywny na zakrętach	Zmniejsz tłumienie kompresji
<b>UWAGA:</b>	
Zachowanie odczuwane przez kierownicę należy korygować przez zmianę tłumienia przedniego widelca.	
Zachowanie odczuwane przez siodło należy korygować przez zmiany tłumienia tylnego amortyzatora.	