



INSTRUCTIONS

J06294

2024-01-09



CARTER PRIMAIRE INTÉRIEUR

INFORMATIONS GÉNÉRALES

Tableau 1. Informations générales

Kits	Outils suggérés	Niveau de compétence ⁽¹⁾
25700631, 25700654	Lunettes de protection, clé dynamométrique	

(1) Le serrage au couple de serrage ou l'utilisation d'autres outils et techniques modérés est nécessaire

CONTENU DU KIT

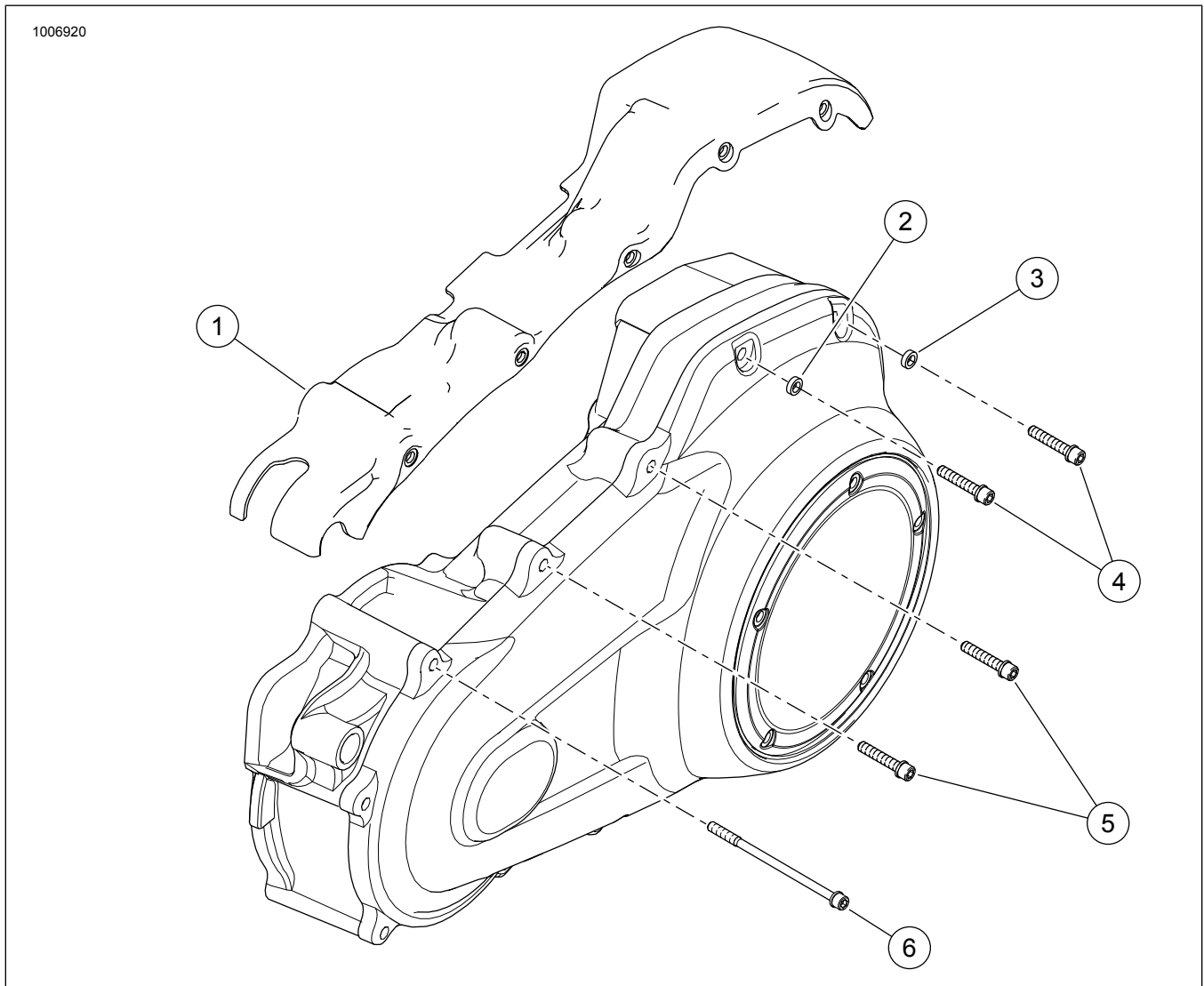


Figure 1. Contenu du kit : Carter primaire intérieur

Tableau 2. Contenu du kit : Carter primaire intérieur

Vérifier que tous les éléments du kit sont présents avant d'installer ou de déposer des éléments du véhicule.					
<input checked="" type="checkbox"/>	Ar-ticle	Qté	Description	No de pièce	Notes
<input type="checkbox"/>	1	1	Carter primaire intérieur, noir	Non vendue séparément	
<input type="checkbox"/>		1	Carter primaire intérieur, noir	Non vendue séparément	
<input type="checkbox"/>	2	1	Entretoise (mince)	12400129	
<input type="checkbox"/>	3	1	Entretoise (épaisse)	12400130	
<input type="checkbox"/>	4	2	Vis, 1/4-20 x 1-5/8 po, noire	10200578	
<input type="checkbox"/>		2	Vis, 1/4-20 x 1-5/8 po, chrome	10200526	
<input type="checkbox"/>	5	2	Vis, 1/4-20 x 1-1/2 po, noire	10200512	
<input type="checkbox"/>		2	Vis, 1/4-20 x 1-1/2 po, chrome	10200524	
<input type="checkbox"/>	6	1	Vis, 1/4-20 x 4 po, noire	10200513	
<input type="checkbox"/>		1	Vis, 1/4-20 x 4 po, chrome	10200525	

GÉNÉRALITÉS

REMARQUE

Cette fiche d'instructions **peut comporter une vidéo supplémentaire** pour aider l'installateur à clarifier une certaine partie du montage. Une vidéo liée se trouve à la fin de cette fiche d'instructions.

Modèles

Pour en savoir plus sur la compatibilité du modèle, voir le catalogue Pièces et accessoires (P&A) de vente au détail ou la section Pièces et accessoires de www.harley-davidson.com.

Assurez-vous que la version la plus récente de la feuille d'instructions est utilisée. Version disponible à : h-d.com/isheets

Contactez le Harley-Davidson Customer Support Center au 1-800-258-2464 (États-Unis uniquement) ou 1-414-343-4056.

Exigences relatives à la pose

▲ AVERTISSEMENT

La sécurité du conducteur et du passager dépend de la pose correcte de ce kit. Suivre les procédures du manuel d'entretien approprié. Si l'opérateur ne possède pas les compétences requises ou les outils appropriés pour effectuer la procédure, la pose doit être confiée à un concessionnaire Harley-Davidson. Une pose incorrecte de ce kit risque de causer la mort ou des blessures graves. (00333b)

REMARQUE

Cette fiche d'instructions renvoie aux informations du manuel d'entretien. Un manuel d'entretien correspondant à l'année modèle de la moto est nécessaire pour ce montage. Il est disponible auprès des sources suivantes :

- Contacter un concessionnaire Harley-Davidson.

- Portail d'informations techniques H-D (SIP), accès par abonnement disponible pour la plupart des modèles 2001 et plus récents. Pour plus d'informations voir les Questions fréquemment posées (FAQ) sur les abonnements .

PRÉPARATION

REMARQUE

La dépose de la tringlerie de sélection de vitesse peut faciliter la dépose et la pose du carter primaire intérieur.

1. Si nécessaire, déconnecter la tringlerie de sélection de vitesse.
 - a. Déconnecter la rotule à chaque extrémité des leviers.

DÉPOSE

1. Voir la figure 2. Déposer et éliminer les vis (5).

POSE

1. Si le véhicule en est équipé, retirer le déflecteur d'air latéral gauche du cadre central.
2. Voir Figure 1 et Voir le Tableau 2. Installer le **nouveau** carter primaire intérieur (1) avec les **nouvelles** entretoises (2, 3) et vis (4, 5, 6).
 - a. Installer une entretoise plus épaisse (3) entre le carter (1) et le logement primaire à l'emplacement de la vis la plus à l'arrière.
 - b. Installer l'entretoise la plus fine (2) entre le carter (1) et le logement primaire à côté de l'emplacement de la vis la plus à l'arrière.

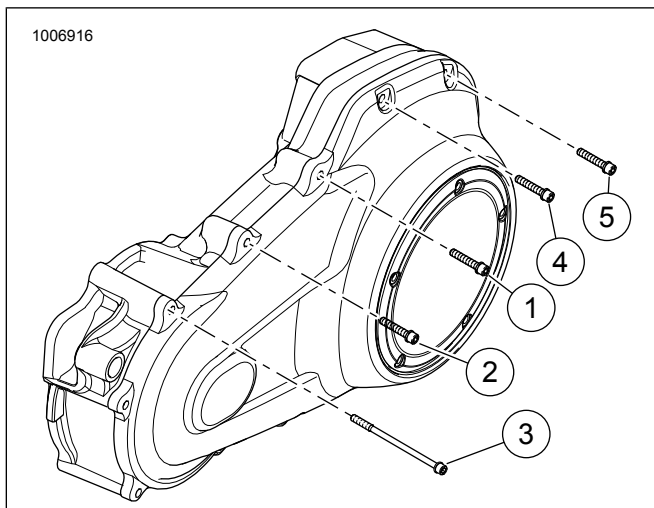


Figure 2. Séquence de serrage

TERMINER

1. Figure 2 Serrer les vis dans l'ordre indiqué.
Couple : 16,3–17,6 N·m (12–13 ft-lbs) *Vis du carter du logement primaire*
2. Installer les déflecteurs d'air du cadre central.
Couple : 2,8–4 N·m (25–35 **in-lbs**) *Vis de déflecteur d'air central*
3. Installer la tringlerie de sélection de vitesse si elle a été déposée.
Couple : 7,9–10,2 N·m (70–90 **in-lbs**) *Rotules de tringlerie de sélection de vitesse*
4. Vérifier le bon fonctionnement et le jeu de la tringlerie de sélection de vitesse avant d'utiliser la moto.