



ISTRUZIONI

J06391

2017-01-16



KIT PER SPECCHIETTO ALL'ESTREMITÀ DEL MANUBRIO

GENERALE

Numeri kit

56000133, 56000134

Modelli

Per informazioni sugli abbinamenti dei modelli, vedere il catalogo di vendita al dettaglio delle parti e accessori o la sezione Parts and Accessories (Parti e accessori) sul sito web www.harley-davidson.com (solo in inglese).

Contenuto del kit

Vedere Figura 2 e Tabella 1.

Parti supplementari necessarie

Questo kit è pensato per un utilizzo combinato con il kit delle manopole del manubrio (N. codice. 56100199 o 56100202).

Questo foglio di istruzioni fa riferimento alle informazioni contenute nel manuale di manutenzione. Per questa installazione è richiesto l'uso del manuale di manutenzione della motocicletta di quest'anno/modello. Ne è disponibile uno presso i concessionari Harley-Davidson

INSTALLAZIONE

▲ AVVERTENZA

La sicurezza del pilota e del passeggero dipende dalla corretta installazione di questo kit. Attenersi alle procedure appropriate illustrate nel manuale di manutenzione. Se non si è in grado di eseguire la procedura o non si dispone degli attrezzi adeguati, rivolgersi a un concessionario Harley-Davidson per l'installazione. Un'installazione non corretta di questo kit può causare lesioni gravi o mortali. (00333b)

NOTA

Questo kit non può essere installato sui veicoli con comando elettronico del gas (ETC).

1. Installare il kit appropriato delle manopole del manubrio.

2. **NOTA**

Vedere Figura 1. Alcuni manubri possono essere utilizzati sia per il comando del gas via cavo che per il comando del gas elettronico (ETC). I manubri ETC sono identificabili per la presenza di parti sagomate sull'estremità destra.

Vedere Figura 2. Assemblare i componenti:

- a. **Manubrio di 22 mm:** Assemblare i componenti (3). Aggiungere il distanziale (N. codice 12400134) dal kit delle manopole del manubrio (N. codice 56100202) per il gruppo dell'estremità destra.

- b. **FXDF:** assemblare i componenti (4, 5). Aggiungere il manicotto (6) per il gruppo dell'estremità destra.
- c. **manubrio di 1 in e 1-1/4 in senza sagomature ETC:** assemblare i componenti (4, 5).
- d. **manubrio di 1 in e 1-1/4 in con sagomature ETC:** assemblare i componenti (4, 5). Aggiungere il manicotto (7) per il gruppo dell'estremità destra.

3. Installare il gruppo dello specchietto nell'estremità del manubrio.

- a. Regolare lo specchietto in verticale.

4. Serrare la vite (A).

- a. Raggiungere lo spinotto da (B) in attraverso l'apertura con una chiave a brugola da 4 mm.

- b. **Manubrio di 22 mm:** Serrare a:
Coppia: 8,1 N·m (72 in-lbs)

- c. **manubrio di 1 in e 1-1/4 in con sagomature ETC:** assemblare il dado (8) nella fascetta larga (4). Serrare a:
Coppia: 5,4 N·m (48 in-lbs)

▲ AVVERTENZA

Prima di avviare il motore, verificare che il comando del gas torni automaticamente con uno scatto nella posizione del minimo quando viene rilasciato. In caso contrario, potrebbe verificarsi una perdita del controllo del veicolo con pericolo di lesioni gravi o mortali. (00390a)

5. Verificare che il gruppo manopola destra/manicotto del comando del gas ruoti e ritorni in posizione liberamente e non si inceppi sul manubrio o sulla scatola degli interruttori.

6. Se l'acceleratore si inceppa:

- a. Allentare le viti della scatola degli interruttori.
- b. Far scorrere la scatola degli interruttori leggermente all'interno per creare spazio tra la manopola e la calotta.

7. Serrare le viti della scatola degli interruttori:

- a. Street:
Coppia: 0,9–1,0 N·m (8–9 in-lbs)
- b. Tutti i modelli tranne Street:
Coppia: 4,0–5,1 N·m (35–45 in-lbs)

1010368

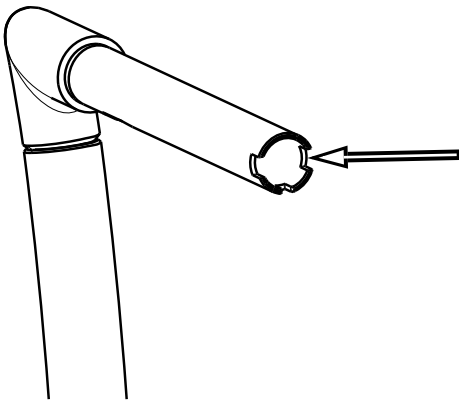


Figura 1. Sagomature ETC

PARTI DI RICAMBIO

1010379

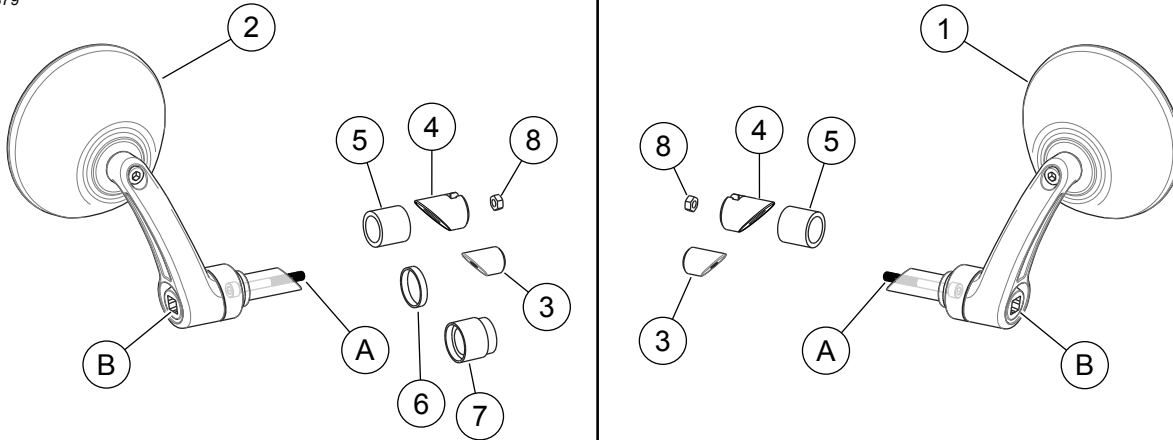


Figura 2. Parti di ricambio: Kit per specchietto all'estremità del manubrio

Tabella 1. Tabella delle parti di ricambio

Articolo	Descrizione (quantità)	Numero codice	
		Kit per specchietto sinistro	Kit per specchietto destro
1	Specchietto di sinistra	Parte non venduta separatamente	Parte non venduta separatamente
2	Specchietto destro	Parte non venduta separatamente	Parte non venduta separatamente
3	Fascetta piccola	Parte non venduta separatamente	Parte non venduta separatamente
4	Fascetta grande	Parte non venduta separatamente	Parte non venduta separatamente
5	Distanziale	Parte non venduta separatamente	Parte non venduta separatamente
6	Distanziale, piccolo	-	Parte non venduta separatamente
7	Distanziale	-	Parte non venduta separatamente
8	Dado, M5	Parte non venduta separatamente	Parte non venduta separatamente
Parti con riferimento nel testo			
A	Vite	-	-
B	Apertura nello spinotto	-	-