



BOOM! AUDIO挡风板放大器和扬声器套件

概述

套件编号

76000074

车型

关于车型配件信息，参见P&A Retail Catalog(P&A零售目录)或www.harley-davidson.com上的PartsandAccessories(零件与附件)部分(仅英文)。

安装要求

配有非Ultra覆盖线束(零件编号70169-06)的车型需要单独购买收音机线束(零件编号69200106)。

正确安装此套件需要使用Loctite®243ThreadlockerandSealant-Blue(乐泰243螺纹锁固密封剂-蓝色，零件编号99642-97)。

警告

骑手和乘客的安全取决于此套件的正确安装。采用相关维修手册程序。如果您没有能力执行此程序或者没有正确的工具，可请哈雷戴维森经销商执行此安装。此套件安装不当可能造成死亡或重伤。(00333b)

此说明书引用了维修手册信息。此安装需要本年度/车型摩托车维修手册。哈雷戴维森经销商处有售。

电气系统过载

注意

这些套件中提供的扬声器具有2欧姆阻抗，仅适用于精选适配的哈雷戴维森®高级音频系统(Harmon/Kardon®)AM/FM/CD收音机。参见P&A Retail Catalog(P&A零售目录)或www.harley-davidson.com上的PartsandAccessories(零件与附件)部分(仅英文)。

在2005年款及之前的哈雷戴维森音频系统上使用这些扬声器将会永久性损坏该系统。

注意

添加过多的电气附件可能使摩托车的充电系统过载。若任一时间同时工作的全部电气附件消耗的电流超出车辆的充电系统能够产生的电流，可导致电池放电并造成车辆电气系统的损坏。(00211d)

警告

安装任何电气附件时，一定要确保不超过保护要修改的受影响电路的保险丝或断路器的最大额定安培值。超过最大安培值可导致电气故障，从而有可能造成死亡或重伤。(00310a)

此放大器需要电气系统额外提供高达11安的电流。

套件内容

参见图7和表1。

安装

准备

注意

对于配备防盗警报器的车辆：

- 检查确认遥控钥匙是否存在。
- 将点火开关转至IGNITION(点火)位置。

警告

为了防止车辆意外启动而造成死亡或重伤，请先拆下主保险丝，然后再继续。(00251b)

1. 遵循维修手册说明拆卸座椅。
2. 参阅维修手册并遵循其说明拆下主保险丝。

警告

先断开电池负极(-)线缆。如果负极(-)线缆已连接，正极(+)线缆接地会产生火花，引起电池爆炸，造成重伤或死亡。(00049a)

3. 对于2006和2007年款车型：参见维修手册了解电池拆卸说明。对于2008年款及之后车型：参阅维修手册并遵循其说明从电池顶部拆卸ECM盒。断开电池线缆(先断开负极(-)线缆)。
4. 对于所有车型：参阅维修手册并遵循其说明拆卸燃油箱控制台和燃油箱。
5. 前挡风板扬声器：
 - a. 遵循维修手册中的说明拆下外侧挡风板和挡风玻璃。
 - b. 遵循维修手册中的说明拆下前挡风板扬声器和适配器。
6. 后扬声器：
 - a. 遵循维修手册中的说明从音箱拆下扬声器格栅和扬声器。

安装放大器

1. 遵循维修手册中的说明拆下外侧挡风板和挡风玻璃。

注意

- 在维修手册中，电气连接器用数字和字母标识，此处显示于括号内。
- 参见图1。先记录黑色六路Deutsch音频至互连线束连接器[6](1)的位置，然后再移动灰色Molex 12路连接器2。

2. 从左侧(换挡侧)挡风板支架(收音机支架:3)拆下灰色Molex 12路主线束至互连线束连接器[2]。
3. 参见图2。从左侧和右侧收音机支架(2)拆下四个凹头螺丝(1)松开收音机。使用支架上的椭圆孔够及螺丝,支撑收音机,因为已拆下螺丝。
4. 保持放大器连接器朝向车辆左侧(换挡侧),将放大器在收音机顶部放置到位,使放大器支架位于收音机支架外侧。
5. 在干净的收音机螺丝螺纹上涂敷数滴Loctite 243-Blue(乐泰243-蓝色)。将收音机侧面的带螺丝嵌件对准放大器支架孔和左侧及右侧收音机架上的椭圆孔。

注意

切勿上得过紧。带螺丝嵌件容易松动或滑扣。

6. 从后部开始,安装之前拆下的四个凹头螺丝。交替拧紧螺丝至:

扭矩:4-5.1 N·m (35-45 in-lbs) 内六角凹头螺丝

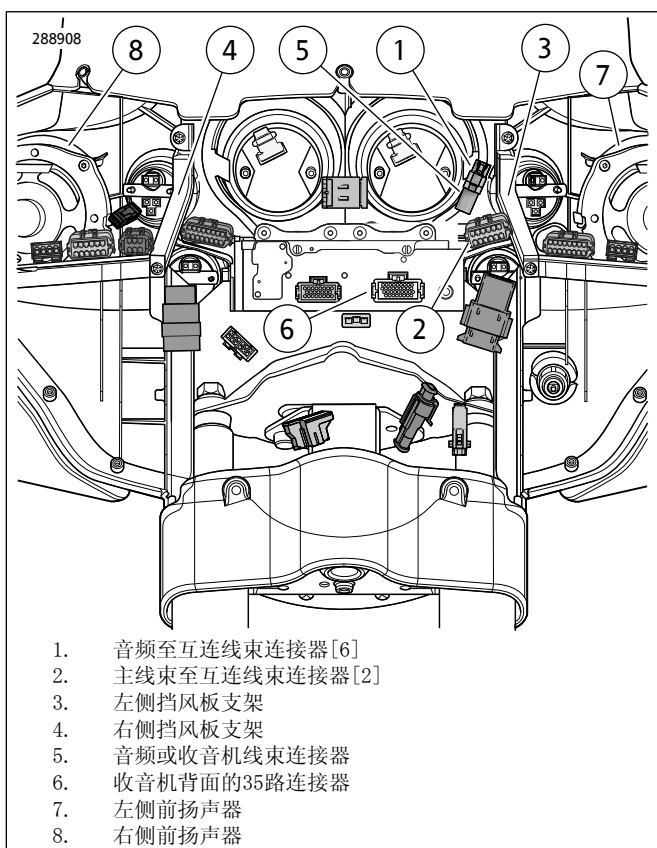
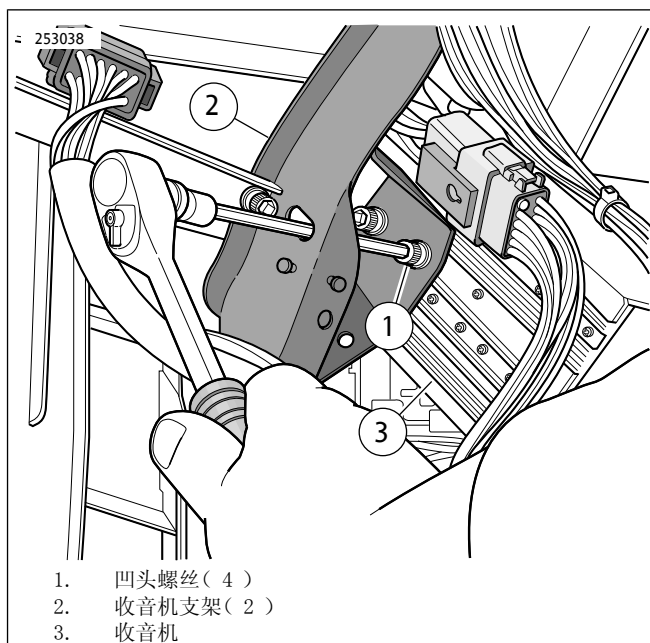


图1。内侧挡风板连接器(FLHX、FLHT/C/U)



1. 凹头螺丝(4)
2. 收音机支架(2)
3. 收音机

图2。安装AM/FM收音机;图示为右侧(刹车侧)

收音机线束布设与连接

如果车辆上的黑色六路Deutsch音频至互连线束插座盒[6B](参见图1。:项目1)已连接至某个音频线束(5),拔下两个半连接器,然后转至放大器线束布设和连接部分。

如果黑色六路盒[6B]未连接某个线束,安装收音机线束(零件编号69200106,单独购买),方法如下:

1. 参见图7。从此套件中取出放大器线束(2)。
2. 参见图6。遵循维修手册中的说明从放大器线束上23路连接器(3)的空腔8、15、22和23拆下塞。将来自收音机线束上两个剩余六路连接器的带接线端电线(15)安装至23路连接器,方法如下:
 - 棕色电线至空腔8。
 - 白色/棕色电线至空腔15。
 - 绿色电线至空腔22。
 - 浅绿色/棕色电线至空腔23。
- 目视检查连接器前部,确保接线端完全就位,然后再关闭红色连接器锁。
3. 将收音机线束(12)的35路连接器(13)插入收音机背面的插座(参见图1:项目6)。应听到一声清晰的“咔嗒”声。
4. 将收音机线束的短分支(带有六路插针盒和黄色/橙色与黄色/紫色电线)向上布设至插座盒[6B](1)区域,但此时不要连接。此插针盒(14)现在是连接器[6A]。

放大器线束布设和连接

1. 遵循维修手册中的说明从车辆上的插座盒[6B](参见图1。:项目1)拆下副锁楔。从空腔4和5拆下塞。
2. 参见图6。遵循维修手册中的说明将来自放大器线束的黄色/橙色带接线端电线(4)安装至插座盒[6B](1)空腔4中,将黄色/紫色带接线端电线(5)插入空腔5中。
3. 遵循维修手册中的说明将副锁楔安装至插座盒中。

4. 将六路插座盒[6B]插入上一部分安装的收音机线束(12)或车辆音频线束的插针盒[6A](14)。

5. 将23路插座盒(3)插入放大器侧面的插座。应听到一声清晰的“咔嗒”声。

注意

放大器线束的两个分支(各有两个插座和两个铲形接线端)连接至前扬声器。

6. 将放大器线束的短分支(6)(带有白色/橙色和浅绿色/白色电线)布设至左侧挡风板支架下方,然后向上布设至左侧扬声器。

7. 小心地从左侧扬声器铲形接线端断开互连线束插座接线端。

8. 将来自放大器线束的插座接线端安装至扬声器铲形接线端。铲形接线端大小不同,以防组装错误。

9. 将来自放大器线束的铲形接线端安装至来自互连线束的插座接线端。铲形接线端大小不同,以防组装错误。

10. 将放大器线束的长分支(7)(带有灰色/红色和浅绿色/黑色电线)布设至右侧扬声器。

11. 小心地从右侧扬声器铲形接线端断开互连线束插座接线端。

12. 将来自放大器线束的插座接线端安装至扬声器铲形接线端。铲形接线端大小不同,以防组装错误。

13. 将来自放大器线束的铲形接线端安装至来自互连线束的插座接线端。铲形接线端大小不同,以防组装错误。

注意

参见图3。将电线和线管靠近前侧(前灯侧)向上布设至放大器(1)和收音机(3)将导致外侧挡风板(2)安装困难,因为间隙过小。

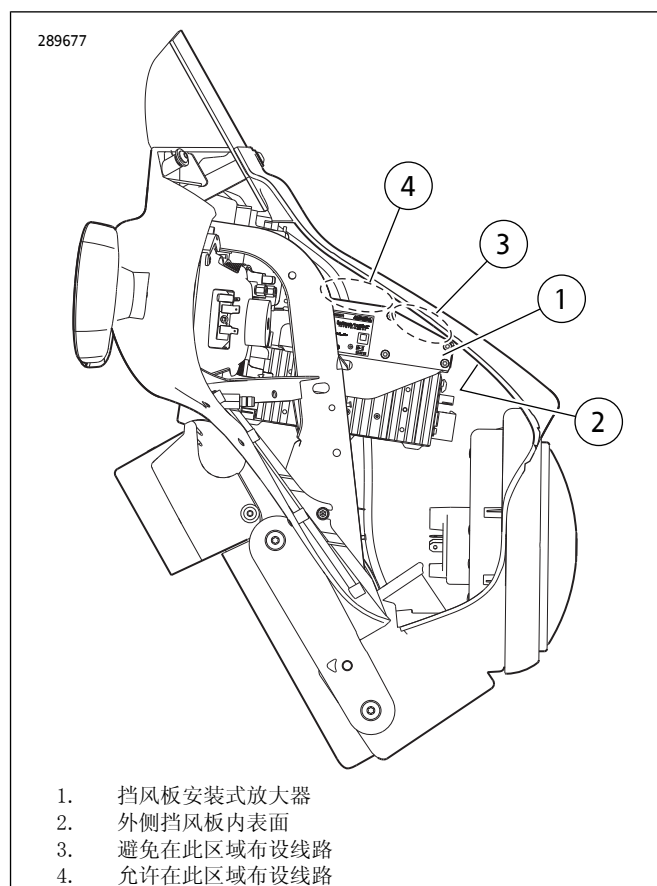


图3。挡风板安装式放大器线路间隙

14. 参见图6。使用套件中的线缆扎带盘起收音机线束的未连接线路(16)。棕色和白色/棕色电线及其连接器[42A]也可以为额外的左侧扬声器提供信号。绿色和绿色/棕色电线及其连接器[41A]也可以为额外的右侧扬声器提供信号。

15. 向后布设放大器和收音机线束,沿着收音机和放大器侧面或放大器上方区域(最靠近内侧挡风板)(参见图3。:区域4)。使用套件中的线缆扎带将放大器和收音机线束固定至挡风板内侧的原有线束。

16. 参见图6。在车辆上向后布设放大器线束的剩余分支(8)至线束盘。打开线束盘的盖子。穿过盘的开口布设放大器线束,使用线缆扎带固定至主线束。

17. 沿电池空腔右侧布设线束。将红色带保险丝电线(9)和黑色接地线(10)穿入电池舱前部。

警告

确保转向操作平顺并且没有任何干涉。对转向造成干涉会导致车辆失控,造成人员死亡或重伤。(00371a)

· 确保当把手完全转到前叉左右止动块时,这些电线不会拉紧。

前部挡风板扬声器, ElectraGlide车型

1. 注意

为了避免永久损坏低音扬声器和外侧挡风板,必须在进行以下改装后重复使用原来的扬声器适配器。

从OE适配器正面揭掉塑料格栅和织物并丢弃。清除所有污垢或变干的粘合剂。

2. **注意**

扬声器格栅分左右侧。安装格栅可以使高音扬声器处于车辆外侧。

参见图4。按照所示的方式将正确的新扬声器格栅(2)抵住适配器正面(1)放置,适配器的厚边朝上,高音扬声器(3)处于车辆外侧。在格栅与外侧的适配器之间穿出高音扬声器电线。按照所示的方式将新扬声器(4)抵住适配器的后面放置,铲形接线端(5)朝上。

3. 参见图5。将导线从格栅安装的高音扬声器连接至扬声器背面的铲形接线端(1)和(2)。不同大小的铲形触头可防止装配错误的情况。

4. 对准扬声器上的安装孔、适配器和格栅。使用之前拆下的两个长TORX®螺丝通过两个顶部孔将所有三个部件固定到内侧挡风板。参见图4。在下部外侧孔中使用套件中的新十字螺丝(6),将挡风板支架卡在螺丝头下。不使用下部内侧孔。

5. 拧紧螺丝:

a. 下部:

扭矩: 2.5-3.2 N·m (22-28 in-lbs)

b. 上部:

扭矩: 4.0-5.6 N·m (35-50 in-lbs)

6. 参见图5。将车辆线束上的插座接线端安装至扬声器背面的铲形接线端(3)和(4)。不同大小的铲形触头可防止装配错误的情况。

7. 对车辆对侧的其余扬声器重复步骤1至6,然后根据需要转至“后扬声器、所有车型或投入使用”部分。

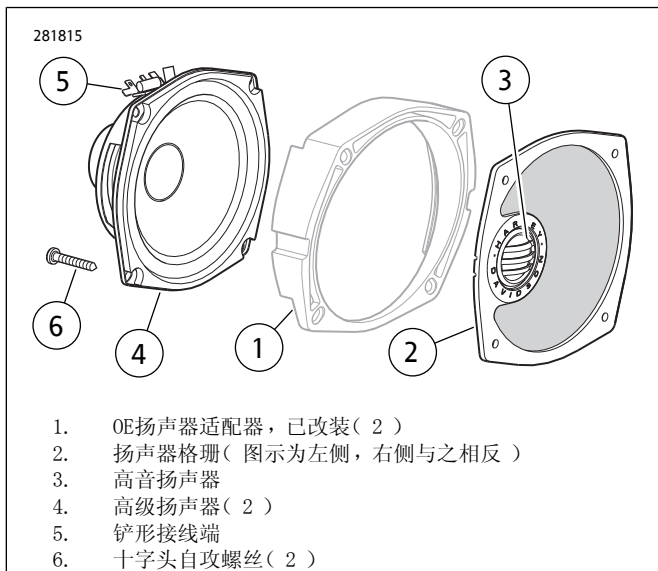


图4。Boom! Audio前扬声器套件部件(用于ElectraGlide和Trike)

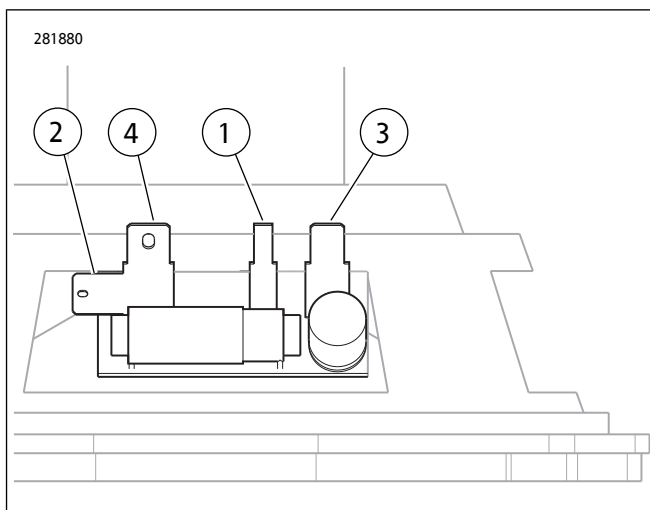


图5。Bagger扬声器铲形接线端

返回维修部门

注意

连接电池线缆或安装主保险丝之前,确认点火钥匙开关处于OFF(关闭)位置。

警告

先连接电池正极(+)线缆。如果负极(-)线缆已连接,正极(+)线缆接地会产生火花,引起电池爆炸,造成重伤或死亡。(00068a)

1. 连接电池线缆,方法如下:

- a. 将放大器线束带保险丝红色电线接线端以及红色电池正极(+)线缆接线端一起安装至电池正极(+)侧。
- b. 将放大器线束黑色接地线接线端以及黑色电池负极(-)线缆接线端一起安装至电池负极(-)侧。
- c. 在电池接线端上涂敷一薄层哈雷戴维森Electrical Contact Lubricant(电气接点润滑剂)(零件编号99861-02)、凡士林或防腐蚀材料。
- d. 参见图6。将保险丝架座(11)和放大器连接线归拢至电池前方。

注意

这样有助于剪断保险丝架座拉力释放杆上的线缆扎带,以及在保险丝架座就位后安装新的线缆扎带以将释放杆绑扎到位。

- e. 对于2006和2007年款车型:参阅维修手册并遵循其说明将电池安装至车辆中。对于2008年款及之后车型:确保连接电池的所有线路接线端与ECM盒上的开口对准。参阅维修手册并遵循其说明在电池顶部安装ECM盒。
- f. 对于所有车型:遵循维修手册中的说明安装主保险丝。

2. **注意**

在安装外侧挡风板之前,检查扬声器是否正常工作,了解完全安装外侧挡风板之后才能达到最佳音质和保真度。

转动点火钥匙开关至IGNITION(点火)位置,但不要启动摩托车。

- 测试音响系统是否正常工作。参阅车主手册中的“高级音频系统”部分打开收音机或CD播放器。确保所有扬声器工作正常、前/后音量控制功能工作正常。如果无声音，转至故障排除。
- 音响系统工作情况满意时，遵循维修手册中的说明安装外侧挡风板和挡风玻璃。
- 从负极(-)电池接线端断开电池负极(黑色)线缆。
- 参阅维修手册并遵循其中说明安装燃油箱和控制台。连接电池负极线缆。
- 参见维修手册安装座椅。安装座椅之后，向上拉动座椅，确保其锁定到位。

使用时

使用时，圆顶高音扬声器看起来在圆顶底部附近呈现橙色色调。此色调是用于提供正常音圈功能的铁磁流体的自然属性。这不会影响扬声器的性能。

故障排除

无声音

- 检查确认[6A]和[6B]处的电线连接。确保黄色/橙色电线安装于两半个连接器的空腔4、黄色/紫色电线安装于空腔5。
- 对于安装中涉及的每个连接器：
 - 确保所有插针接线端和插座接线端在连接器的匹配面完全就位，并且在安装至匹配连接时未被推回。
 - 从连接器后面分别轻轻拉动每根电线，查找是否有未处于锁定位置的接线端。

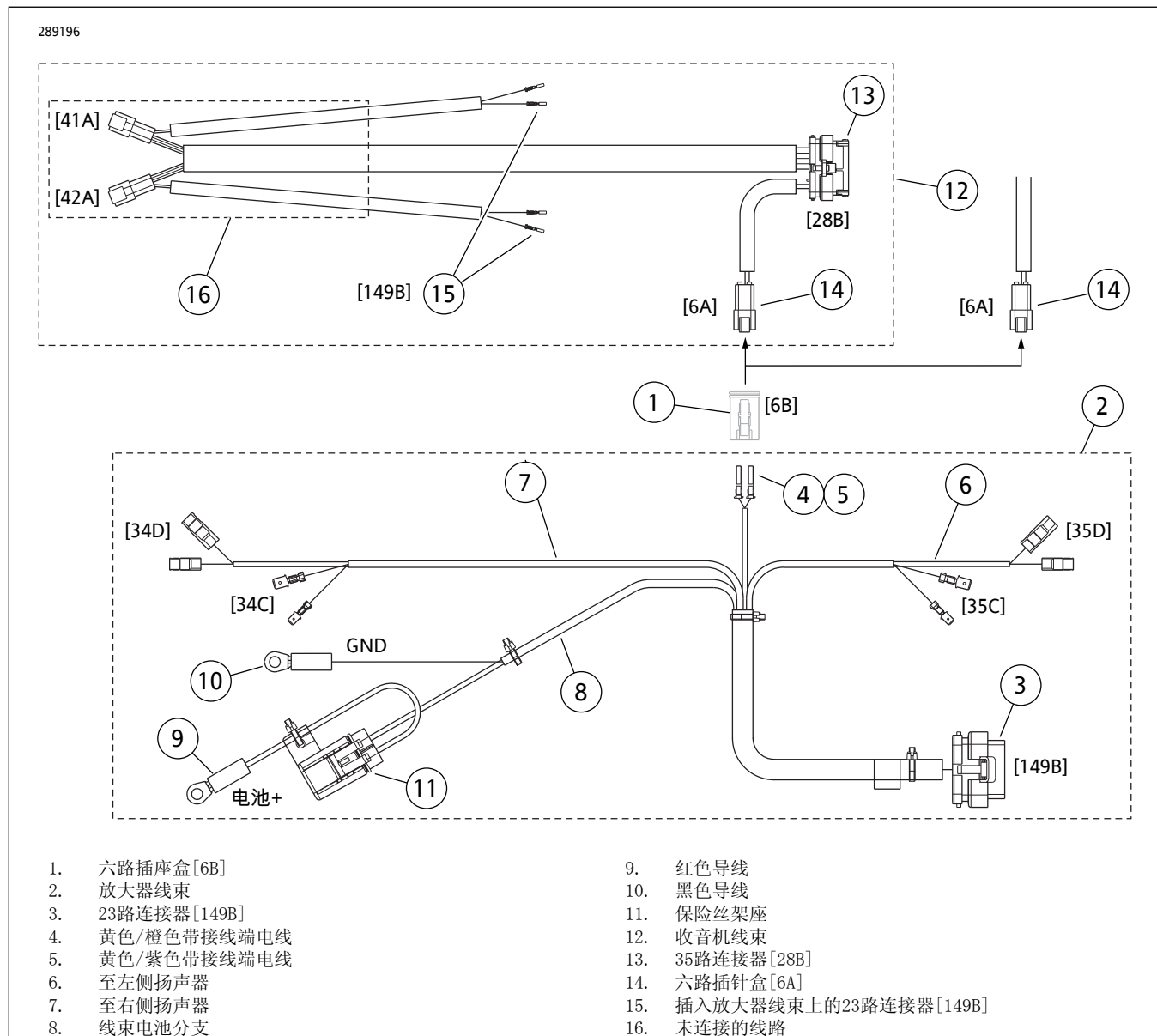


图6。线束连接图，挡风板安装式放大器

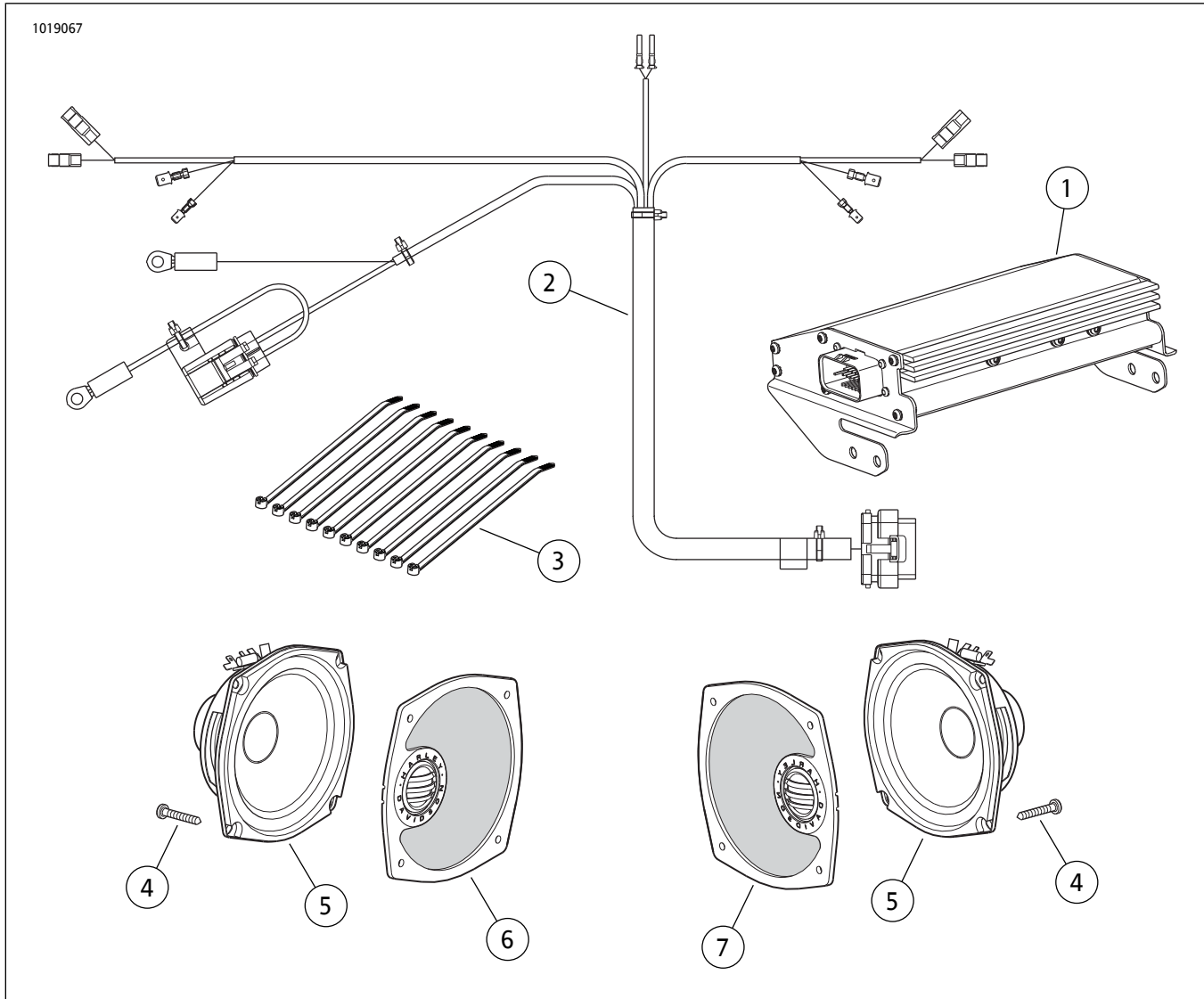


图7。维修零件：BOOM! 音频放大器套件

表1。维修零件

项目	描述(数量)	零件编号
1	放大器, 挡风板安装式	76000071
2	放大器线束	不单独出售
3	线缆扎带(10)	不单独出售
4	十字头自攻丝螺钉(2)	不单独出售
5	高级扬声器(2)	77026-10
6	扬声器格栅, 左侧	不单独出售
7	扬声器格栅, 右侧	不单独出售