



# INSTRUCTIONS

J06402

2021-11-29



## KIT D'INSTALLATION DE REPOSE-PIED PASSAGER SOFTAIL

### GÉNÉRALITÉS

#### Numéro de kit

50500769 (noir), 50500771 (chrome)

#### Modèles

Pour plus d'informations concernant les accessoires des modèles, consultez le catalogue de vente au détail des P&A ou la section pièces et accessoires de [www.harley-davidson.com](http://www.harley-davidson.com) (disponible en anglais uniquement).

#### Exigences d'installation

##### ▲ AVERTISSEMENT

La sécurité du conducteur et de ses passagers dépend de l'installation correcte de ce kit. Suivez les procédures appropriées se trouvant dans le manuel d'entretien. Si vous n'avez pas les compétences nécessaires pour respecter ces procédures ou si vous n'avez pas les bons outils, demandez à un concessionnaire Harley-Davidson d'effectuer l'installation. Une mauvaise installation de ce kit peut entraîner la mort ou des blessures graves. (00333b)

##### REMARQUE

Cette fiche d'instructions fait référence aux informations du manuel d'entretien. Un manuel d'entretien de l'année en cours/du modèle de motocyclette concerné est requis pour cette installation. Vous pouvez vous en procurer un auprès d'un concessionnaire Harley-Davidson.

#### Contenu du kit

Consultez Figure 2 et Voir le tableau 1.

#### RETRAIT DES SUPPORTS DE SÉRIE (SI ÉQUIPÉ)

1. Consulter Figure 1 Retirer la pince de retenue en E (8) et l'axe de chape (3) du support de repose-pied (1). Retirer le repose-pied (5) et le conserver pour une utilisation ultérieure.
2. Retirer la plaque crantée (4), le ressort à cliquet (6) et la bille de verrouillage (7) du support de repose-pied.
3. Retirer la vis filetée à tête creuse (2) et le support de repose-pied (1) du véhicule.

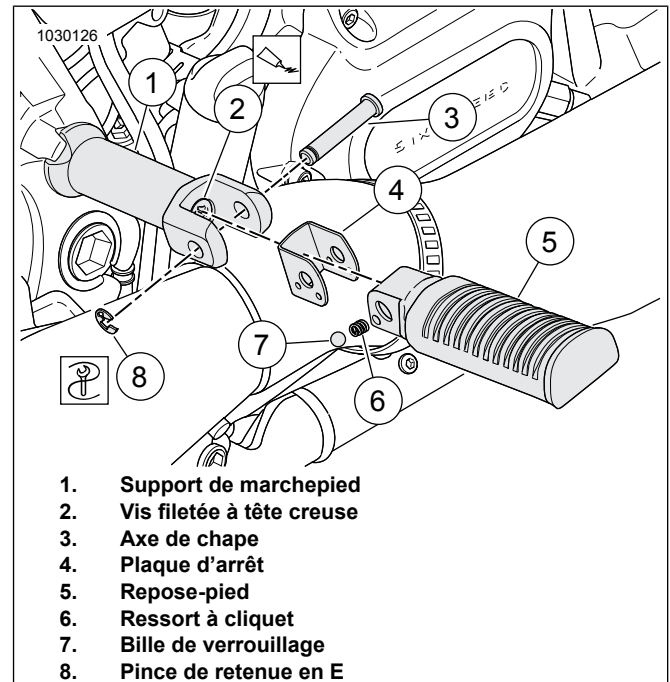


Figure 1. Repose-pied de passager Softail

#### POSE

Se référer à Figure 1 pour l'installation des nouvelles pièces de repose-pied sur le véhicule.

1. Retirer le bouchon de plastique du châssis, le cas échéant.

##### 2. REMARQUE

S'assurer que la bosse de synchronisation sur le châssis correspond au trou du support de repose-pied.

Consultez Figure 2. Positionner le support du repose-pied (6) sur le véhicule. Installer la vis filetée à tête creuse (4) à travers le support de repose-pied et dans le trou fileté du châssis. Serrez à :

Couple : 50–70 N·m (38–48 ft·lbs)

##### 3. REMARQUE

Le repose-pieds a antérieurement été retiré du véhicule ou a été acheté séparément.

Installer le ressort à cliquet (2) et la bille de verrouillage (1) dans l'extrémité du repose-pied.

##### 4. REMARQUE

Pour assurer un fonctionnement adéquat, les deux petits trous de la plaque crantée doivent être sur la partie inférieure.

Installer la plaque crantée (3) à l'extrémité du support du repose-pied (6).

5. Aligner le repose-pied avec le support de repose-pied et installer l'axe de chape (7) et la pince de retenue en E (5).

## PIÈCES DE RECHANGE

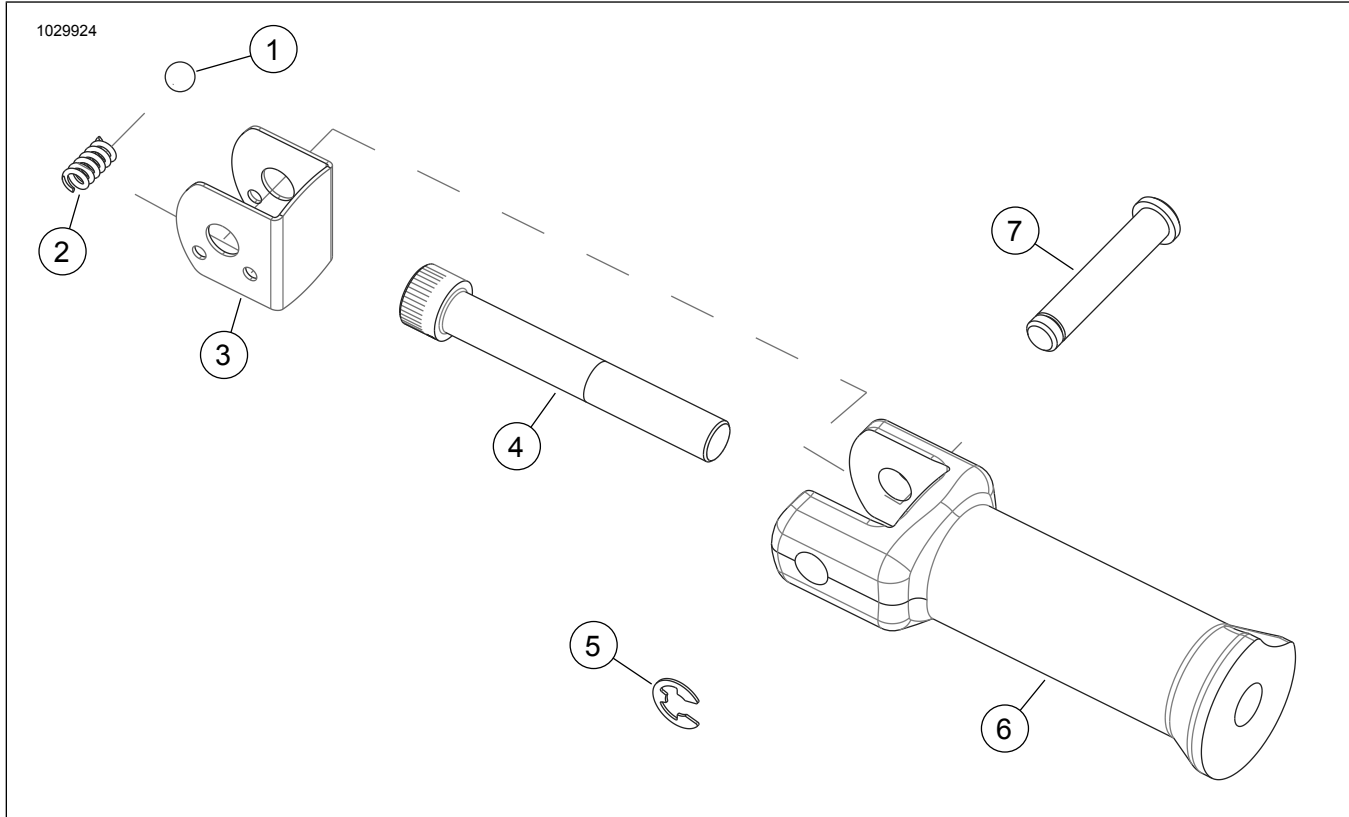


Figure 2. Pièces de rechange, kit d'installation de repose-pied passager

Tableau 1.

| Kit      | Article | Description (quantité)                  | Numéro de pièce      |
|----------|---------|---|----------------------|
| 50500769 | 1       | Bille de verrouillage (2)               | 50500707             |
|          | 2       | Ressort à cliquet (2)                   | 50500706             |
|          | 3       | Plaque crantée (2)                      | Non vendu séparément |
|          | 4       | Vis filetée à tête creuse (2)           | 4339A                |
|          | 5       | Pince de retenue en E (2)               | 50500701             |
|          | 6       | Kit de repose-pied passager, noir (2)   | Non vendu séparément |
|          | 7       | Axe de chape (2)                        | 50500702             |
| 50500771 | 1       | Bille de verrouillage (2)               | 50500707             |
|          | 2       | Ressort à cliquet (2)                   | 50500706             |
|          | 3       | Plaque crantée (2)                      | Non vendu séparément |
|          | 4       | Vis filetée à tête creuse (2)           | 4339A                |
|          | 5       | Pince de retenue en E (2)               | 50500701             |
|          | 6       | Kit de repose-pied passager, chrome (2) | Non vendu séparément |
|          | 7       | Axe de chape (2)                        | 50500702             |