



SCREAMIN' EAGLE HIGH-FLOW LUFTFILTER – XG750A

ALLGEMEINES

Satz-Nummer

29400350

Modelle

Modell-Passungsinformationen sind im P&A-Einzelhandelskatalog oder im Abschnitt „Parts and Accessories“ (Teile und Zubehör) von www.harley-davidson.com (nur Englisch) zu finden.

Einbauanforderungen

Zum korrekten Einbau dieses Satzes ist eine Kalibrierung des ECM erforderlich. Ein Harley-Davidson Händler hat weitere Informationen dazu.

Für diesen Satz ist der separate Kauf des Luftfilterreinigers/Entfetters (99883-88T) erforderlich, der bei einem Harley-Davidson-Händler erhältlich ist.

Für den Einbau dieses Satzes wird Loctite® 243 Medium Strength Threadlocker and Sealant - Blau (99642-97) benötigt, das bei einem Harley-Davidson-Händler erhältlich ist.

▲ WARNUNG

Die Sicherheit von Fahrer und Sozius hängt vom korrekten Einbau dieses Satzes ab. Die entsprechenden Verfahren im Werkstatthandbuch befolgen. Falls es nicht möglich ist, dieses Verfahren selbst durchzuführen, bzw. nicht die richtigen Werkzeuge vorhanden sind, muss der Einbau von einem Harley-Davidson Händler durchgeführt werden. Unsachgemäßer Einbau dieses Satzes kann zu schweren oder tödlichen Verletzungen führen. (00333b)

HINWEIS

Diese Einbauanleitung bezieht sich auf Informationen aus dem Werkstatthandbuch. Für diesen Einbau ist ein Werkstatthandbuch für das jeweilige Motorradmodell erforderlich. Es ist bei einem Harley-Davidson Händler erhältlich.

Inhalt des Satzes

Siehe Siehe Abbildung 1. und Siehe Tabelle 1.

HINWEIS

Der Einbau dieses Satzes durch einen Harley-Davidson-Vertragshändler hat keinen Einfluss auf Ihre beschränkte Fahrzeuggarantie.

Dieser Stage 1-Satz ist ausschließlich für Hochleistungsanwendungen gedacht. Dieser motorbezogene Hochleistungssatz ist bei schadstoffgeregelten Kraftfahrzeugen für den Verkauf oder den Einsatz in Kalifornien zugelassen. Motorbezogene Hochleistungskomponenten sind nur für ERFAHRENE FAHRER VORGESEHEN.

Der in diesem Satz enthaltene Luftfilter ist dafür ausgelegt, ausschließlich mit diesem Satz verwendet zu werden. Alle anderen Kombinationen von Komponenten gelten als nicht zulässig für den Straßenverkehr.

AUSBAU

1. Siehe Hauptsicherung im Werkstatthandbuch. Die Hauptsicherung ausbauen.
2. Siehe Siehe Abbildung 1. und Siehe Tabelle 1. Luftfilterabdeckung und Luftfilter ausbauen.

EINBAU

Luftfilter einbauen

▲ WARNUNG

Der Einsatz in diesem Satz ist speziell für den Einsatz mit der Originalabdeckung vorgesehen. Wenn dieser Satz mit einer anderen Luftfilterabdeckung außer der Originalabdeckung benutzt wird, kann die Stirnplatte des Einsatzes versagen. Der Satz kann gemeinsam mit anderen H-D Zubehörabdeckungen benutzt werden, sofern die in diesen Sätzen empfohlenen Adapter benutzt werden. Falls die Stirnplatte des Einsatzes versagt, kann sich die Abdeckung lösen und den Fahrer ablenken und damit zu schweren oder tödlichen Verletzungen führen. (00400b)

HINWEIS

Immer wenn die Luftfilterabdeckung eingebaut wird, muss Loctite® 243 (blau) auf die Luftfilterabdeckungsschraube (3) aufgetragen werden.

1. Siehe Siehe Abbildung 1. Den Luftfiltereinsatz (1) mit den Schrauben (A) an der Luftfiltergrundplatte befestigen. Anziehen.
Drehmoment: 5–7 N·m (44–62 in-lbs)
2. Den Original-Einsatz der Luftfilterabdeckung behutsam aus dem Luftfilter (2) ausbauen und entsorgen. Klebstoffreste mit Mineralbeize von der Abdeckung entfernen.
3. Zur Gewährleistung der Oberflächenreinheit die Fläche mit einer Mischung aus 50 bis 79 % Isopropylalkohol und 30 bis 50 % destilliertem Wasser reinigen. Gründlich trocknen lassen.

HINWEIS

Der Luftfilterabdeckungseinsatz in diesem Satz verwendet 3M™ Dual Lock™ wiederverschließbares Band. Das Band kann getrennt und wieder zusammengedrückt werden, um den Wartungszugang zur Luftfilterabdeckungsschraube zu ermöglichen.

4. Die Schutzfolie vom Einsatz der Luftfilterabdeckung (2) abziehen. Ohne den Klebstoff auf der Abdeckungsfläche (B) zu berühren, den Einsatz auf die Luftfilterabdeckung setzen. Richten Sie den Einsatz mit der Aussparung in der Luftfilterabdeckung aus.
5. Den Luftfilterabdeckungseinsatz entlang des gesamten Umfangs fest an der Abdeckung andrücken und den Druck 30 Sekunden lang aufrechterhalten. Nach dem Loslassen den Einsatz ungefähr 20 Minuten lang nicht berühren.

HINWEIS

Nach Anbringen der Verzierung mindestens 24 Stunden lang warten, bevor dieser Bereich intensivem Waschen, starkem Spritzwasser oder extremen Witterungsbedingungen ausgesetzt wird. Der Klebstoff ist bei normaler Raumtemperatur nach 72 Stunden auf maximale Festigkeit ausgehärtet.

6. Den Luftfiltereinsatz (3) vorsichtig von der Luftfilterabdeckung abziehen, um auf das Loch der Befestigungsschraube an der Luftfilterabdeckung zuzugreifen.
7. Die Luftfilterabdeckungsschraube (C) anbringen. Anziehen.
Drehmoment: 6–8 N·m (53–71 in-lbs)

Endgültiger Zusammenbau

1. Siehe Werkstatthandbuch. Die Hauptsicherung einbauen.

ECM neu kalibrieren

HINWEIS

Beim Einbau dieses Satzes muss das ECM neu kalibriert werden. Wenn das ECM anschließend nicht korrekt kalibriert wird, kann es zu schweren Motorschäden kommen. (00399b)

WARTUNG

Wartung des Luftfiltereinsatzes

1. Den Luftfiltereinsatz alle 8.047 km (5000 Meilen) oder bei staubigen Bedingungen häufiger überprüfen.

HINWEIS

Der Einsatz von Reinigungs-, Trocknungs- oder Schmiermethoden oder -produkten, die hier nicht gezeigt

sind, beschädigt den Filter und macht die Herstellergarantie nichtig.

K&N® Luftfilterreiniger ist bei einem Harley-Davidson-Händler erhältlich. 0,95 L (1 qt) Sprühflasche, (99883-88T) oder eine 0,35 L (12 fl. oz) Sprühflasche als Bestandteil des Filterpflegesatzes (99850-92T).

K&N®-Luftfilteröl ist ebenfalls bei einem Harley-Davidson-Händler erhältlich. 12,25 oz (347 Gramm) Sprühdose, (99882-88T) oder eine 6,5 oz. (184 Gramm) Sprühdose als Bestandteil des Filterpflegesatzes.

DEN LUFTFILTER NICHT ZU STARK ÖLEN. Durch zu starkes Ölen kann die Leistung von Motor und/oder bestimmten Motorkomponenten beeinträchtigt werden. Falls Öl noch 20 Minuten nach dem Ölen aus dem Filtermaterial abläuft oder tropft, muss der Filtereinsatz nochmals gereinigt und geölt werden.

2. Filtereinsatz reinigen:

- a. Die Luftfilterabdeckung und den -einsatz entfernen.
- b. Den Einsatz abklopfen, um lose Verunreinigungen zu entfernen. Mit einer weichen Borstenbürste behutsam bürsten.
- c. Luftfilterreiniger großzügig auf das Baumwoll-Filtermaterial sprühen. 10 Minuten einwirken lassen oder das Baumwoll-Filtermaterial in einer seichten Wanne mit Luftfilterreiniger hin und her rollen und einweichen. Sofort herausnehmen und zehn Minuten lang einwirken lassen.
- d. Das Filtermaterial mit Leitungswasser (geringer Druck) spülen (Fließrichtung von **sauberer** zu verschmutzter Seite).
- e. Nach dem Spülen überschüssiges Wasser abschütteln und das Filtermaterial an der Luft trocknen lassen. KEINE Druckluft oder Heißluftpistole zur Beschleunigung des Trocknungsvorgangs benutzen.
- f. Nachdem das Filtermaterial **komplett** trocken ist, ENTWEDER Luftfilteröl entlang der einzelnen Falten einmal aufsprühen; dabei die Düse etwa 8 cm (3 Zoll) vom Filtermaterial entfernt halten oder mit einer quetschbaren Flasche Öl entlang jeder Falte nur einmal auftragen. **Das Öl für 20 Minuten vom Filtermaterial absorbieren lassen, bevor fortgefahren wird.** Nach 20 Minuten das Filtermaterial prüfen. Falls noch weiße Stellen auf dem Filtermaterial sichtbar sind, an diesen Stellen behutsam Öl auftragen. und einziehen lassen.

Ersatzteile

1050495

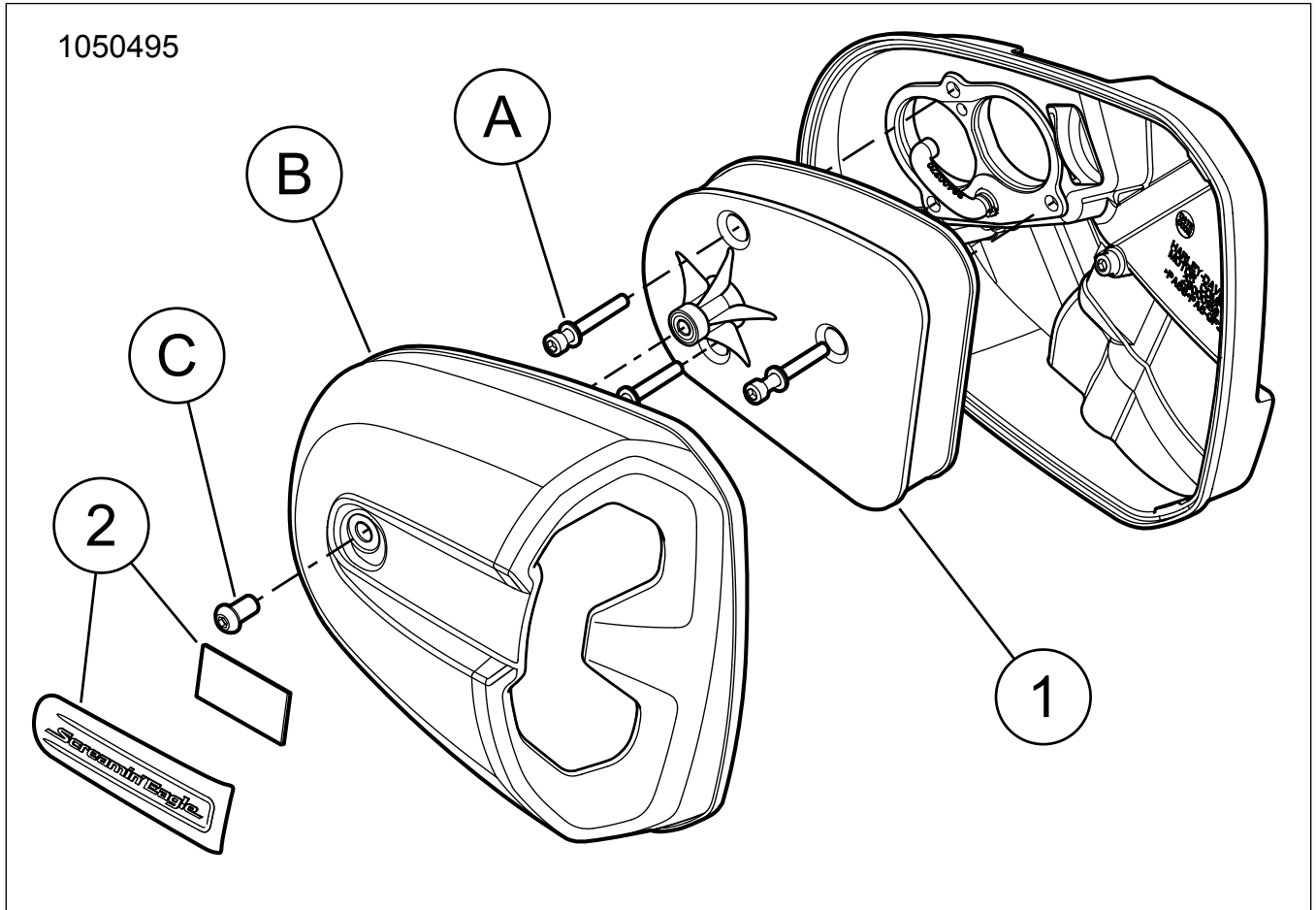


Abbildung 1. Ersatzteile: Screamin' Eagle High-Flow Luftfilter - Milwaukee Eight™

Tabelle 1. Ersatzteile: Screamin' Eagle High-Flow Luftfilter - Milwaukee Eight™

Teil	Beschreibung (Menge)	Teilenummer
1	Luftfiltereinsatz	Nicht einzeln erhältlich
2	Luftfiltereinsatz	61300835
Im Text erwähnte, jedoch nicht im Satz enthaltene Teile:		
A	Luftfilterschraube (3)	
B	Luftfilterabdeckung	
C	Luftfilterabdeckungsschraube	