



MACHETE-VOORWIELSETS

ALGEMEEN

⚠ WAARSCHUWING

De veiligheid van de rijder is afhankelijk van de correcte installatie van deze set. Montage door de dealer is vereist bij voertuigen met ABS-remmen. Voor de juiste installatie van deze set is het gebruik van speciale gereedschappen, die alleen via een Harley-Davidson-dealer verkrijgbaar zijn vereist. Een remsysteem waaraan niet het juiste onderhoud is uitgevoerd, kan de remwerking negatief beïnvloeden, met mogelijk ernstig of dodelijk letsel tot gevolg. (00578b)

⚠ WAARSCHUWING

Gebruik alleen wielen en montagesets die goedgekeurd zijn voor uw model motorfiets. Neem contact op met een Harley-Davidson-dealer om de geschiktheid te controleren. Gebruik van niet-geschikte wielen of montagesets die niet goedgekeurd zijn voor uw model motorfiets kan tot verlies van controle over de motorfiets leiden, met mogelijk ernstig of dodelijk letsel tot gevolg. (00610c)

Setnummers

43300367, 43300368, 43300369, 43300370, 43300371, 43300372

Modellen

Voor modelgerelateerde informatie raadpleegt u de P&A-catalogus of het gedeelte "Parts and Accessories" (Onderdelen en accessoires) op www.harley-davidson.com (alleen Engelstalig).

OPMERKING

Accessoire naafkappen zijn niet compatibel met deze wielen.

Setinhoud

Deze set bevat een custom wiel en kan ook, afhankelijk van de set, de naafkap bevatten. Zie Afbeelding 2. en Tabel 3 voor setinhoud.

Vereiste aanvullende onderdelen

Voor de juiste installatie van deze set moeten de volgende onderdelen afzonderlijk worden aangeschaft bij een Harley-Davidson-dealer:

- Banden (Raadpleeg tabel 2.)
- Wielmontagesett (Raadpleeg tabel 4. t/m Tabel 8 om te bepalen welke montageset nodig is.)

- Remschijfbouten (Zie Afbeelding 1. en Raadpleeg tabel 1.)
- (De)montagegereedschap van het wiellager (94134-09A)

Aanbevolen producten

De volgende Harley-Davidson Genuine Motor Accessories worden aanbevolen voor verzorging en onderhoud:

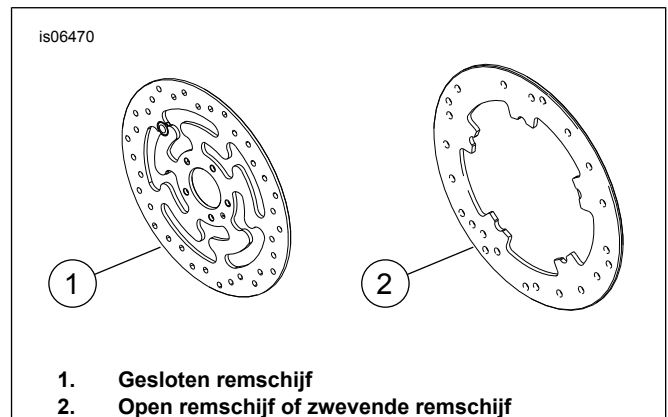
- Reinigings- en glansmiddel voor chroom (93600031 (VS)/93600082 (internationaal))
- Glaze-polymeerafdichtmiddel (93600026 (VS)/93600079 (internationaal))
- Harley® wiel- en spaakborstel (43078-99)
- Wiel- en bandreiniger (93600024 (VS)/93600076 (internationaal))

⚠ WAARSCHUWING

De veiligheid van de berijder en de passagier is afhankelijk van de correcte montage van deze set. Volg de juiste stappen uit de servicehandleiding. Als u niet zeker weet of u de procedure correct kunt uitvoeren of als u niet beschikt over het juiste gereedschap, laat de installatie dan over aan een Harley-Davidson-dealer. Incorrecte montage van deze set kan ernstig of dodelijk letsel tot gevolg hebben. (00333b)

OPMERKING

In dit instructieblad wordt verwezen naar informatie in de servicehandleiding. Voor deze montage is een servicehandleiding voor uw model motorfiets vereist. Deze is verkrijgbaar bij een Harley-Davidson dealer.



Afbeelding 1. Soorten voorremschijven

Tabel 1. Bevestigingsmateriaal remschijf voor

Remschijf	Hardware
Gesloten remschijf	Vijf Standaard remschijfbouten (3655A) Set verchromde bouten (46646-05) bevat 5 bouten

Tabel 1. Bevestigingsmateriaal remschijf voor

Remschijf	Hardware
Open remschijf	5 Standaard remschijfbouten (3762M) en 5 remschijfringen (6966M)
OPMERKING: Bij modellen die zijn uitgevoerd met dubbele schijfremmen voor en bij modellen met een wiel waarop twee remschijven gemonteerd kunnen worden, worden twee keer zoveel bouten/ringen gebruikt (in totaal 10 bouten of 2 sets verchroomde bouten indien beschikbaar).	

MONTAGE

1. Verwijder het huidige voorwiel. Bewaar de as, asmoer, remschijf en wielafstandsstukken voor het bevestigen van de set. Zie VOORWIEL in de servicehandleiding. **Bij FLSTC- en FLSTN-modellen:** Gooi de maanvormige naafkap weg.

OPMERKING

- *Plaats het korte ventiel (43157-83A) uit de montageset.*

2. Zie Afbeelding 2. Monteer het ventiel (L) op het wiel. Zie BANDEN in de servicehandleiding.

OPMERKING

Bevestig als eerste het hoofdlager met behulp van de betreffende servicehandleiding en het (DE)MONTAGEGEREEDSCHAP VAN HET WIELLAGER.

- *Aan de linkerkant van het wiel bevinden zich naafmarkeringen die de hoofdagerkant aangeven.*
- *Het wiel moet met de naafmarkeringen aan de linkerkant van de motorfiets bevestigd worden.*
- *De remschijf is aan de linkerkant van het wiel geïnstalleerd.*

Voor sets 43300367 en 43300368: Bij het monteren van het wiel op XL-modellen van 2008 en later, monteer de lagervulring uit de montageset onder het hoofdlager.

Voor sets 43300369, 43300370, 43300371 en 43300372: De lagervulring in de installatiesets is niet vereist voor deze sets en kan worden weggegooid.

MEDEDELING

Gebruik de remschijfbouten niet opnieuw. Als u deze bouten opnieuw gebruikt, kan dit leiden tot koppelverlies en beschadiging van de remschijfonderdelen. (00319c)

3. Bevestig de onderdelen uit de wielbevestigingsset en de remschijven aan het wiel met behulp van de betreffende serviceonderdelentabel. Zie VOORWIEL in de servicehandleiding.

4. **Bij FLSTC- en FLSTN-modellen:** Monteer de wielset en het rechter wielafstandsstuk uit de montageset. Zie VOORWIEL in de servicehandleiding. **Voor alle overige modellen:** Bevestig de eerder verwijderde wielafstandsstukken. Zie VOORWIEL in de servicehandleiding.
5. Monteer het voorwiel (1), de standaard as en de standaard asmoer. Zie VOORWIEL in de servicehandleiding.

ONDERHOUD EN REINIGING

Verchroomde onderdelen moeten regelmatig worden gereinigd om ervoor te zorgen dat deze hun originele glans behouden.

1. Maak erg vuile wieloppervlakken schoon met wiel- en bandreiniger die u aanbrengt met de Harley-wiel- en spaakborstel.
2. Maak het chroom grondig schoon met chroomreiniger van goede kwaliteit, zoals Harley-reinigings- en glansmiddel voor chroom.
3. Breng na het reinigen en polijsten een beschermlaag aan met een afdichtmiddel van goede kwaliteit, zoals Glaze-polymeerafdichtmiddel.

▲ WAARSCHUWING

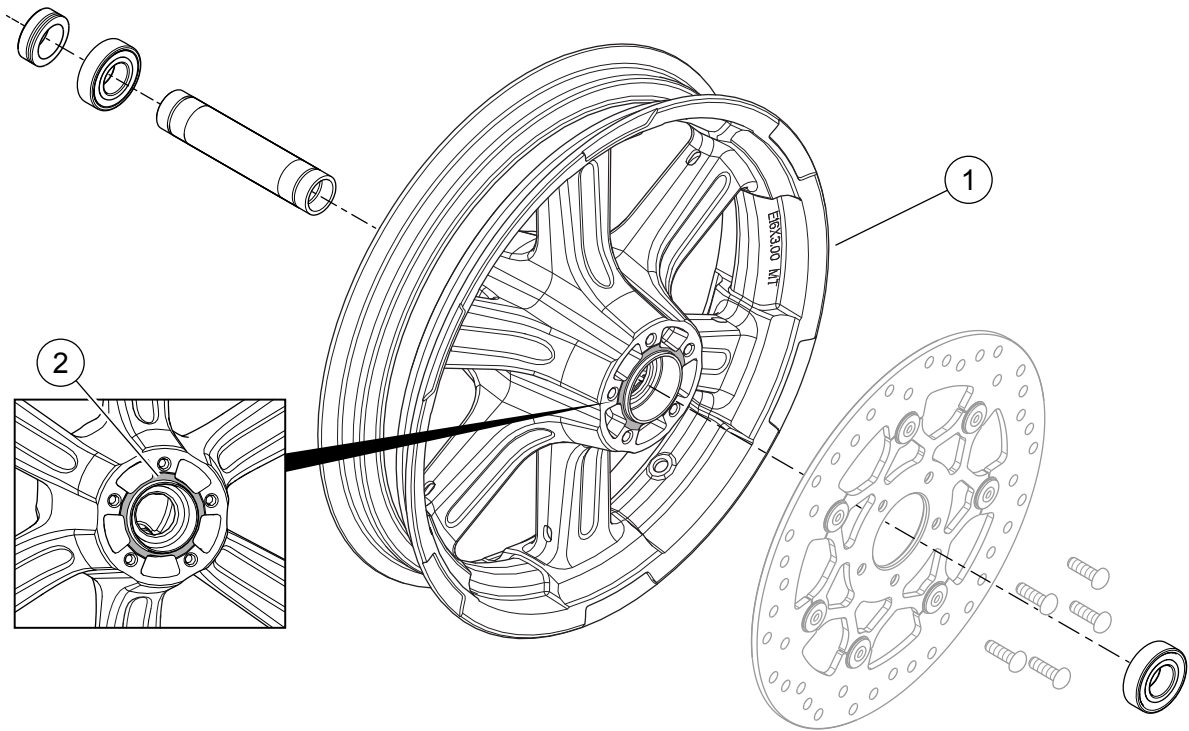
Harley-Davidson raadt het gebruik van door Harley-Davidson goedgekeurde banden aan. Aan van Harley-Davidson zijn niet bestemd voor gebruik met niet-goedgekeurde banden, inclusief sneeuwbanden, brommerbanden en andere speciale banden. Indien niet-goedgekeurde banden worden gebruikt, kan dit de stabiliteit, de wegligging en het remmen negatief beïnvloeden en leiden tot verlies over de controle van het voertuig, met mogelijk ernstig of dodelijk letsel tot gevolg. (00024d)

Tabel 2. Voorgeschreven bandcombinaties

Installeren van de set	Voorgeschreven band	Voorband onderdeelnr.	ACHTERBAND ONDERDEEL-NR.
Gemonteerd op een 883N van 2014 en later	Dunlop D402 MWW	43100004	43200007
	Michelin Scorcher "31" BW	41036-12	40878-11
	Dunlop GT502 FBW	43117-09	40556-06A

SERVICEONDERDELEN

1271768



Afbeelding 2. Serviceonderdelen: Machete-voorwielset

Tabel 3. Serviceonderdelen en wielsetinhoud

Set	Item	Beschrijving (aantal)	Onderdeelnummer
43300367, 43300368, 43300369, 43300370, 43300371, 43300372	1	Wiel	Niet afzonderlijk verkrijgbaar
Visuele indicator in de tekst genoemd:			
	2	Naafmarkeringen	

Tabel 4. Montageset wiellager VOOR 3/4 inch (43833-07A)

Montageset wiellager VOOR 3/4 inch (43833-07A)		ITEM (aantal gebruikt en beschrijving)									
Montage	Wielgrootte	A	C	D	E	G	H	I	L	M	
FLST- en FLSTF-modellen van 2000 t/m 2006 (behalve FLSTFSE2 van 2006)	16 x 3,0 in	2	0	1	0	0	0	0	*	*	
FLSTC- en FLSTN-modellen van 2000 t/m 2006	16 x 3,0 in	2	0	1	0	0	0	1	*	*	
FLSTFSEi-modellen van 2006	17 x 3,5 in	2	0	1	0	0	0	1	*	*	
FLSTSB-modellen van 2008 en later	18 x 3,5 in	2	0	***	0	***	0	0	*	*	
XL-modellen van 2000 t/m 2007 en Dyna-modellen van 2000 t/m 2003 (behalve FXDWG)	19 x 2,5 in	2	0	0	1	0	0	0	*	*	
XL-modellen van 2000 t/m 2007 en Dyna-modellen van 2000 t/m 2003 (behalve FXDWG)	21 x 2,15 in	2	0	0	1	0	0	0	*	*	
FXST/B/C-modellen van 2000 t/m 2006 en FXDWG-modellen van 2000 t/m 2005**	21 x 2,15 in	2	1	0	0	0	0	0	*	*	
FXSTS-modellen van 2000 t/m 2006**	21 x 2,15 in	2	1	0	0	0	1	0	*	*	
FXSTD-modellen van 2000 t/m 2006 (behalve FXSTD-SE)**	21 x 2,15 in	2	1	0	0	1	0	0	*	*	
De montagesets zijn ontworpen voor gebruik in combinatie met verschillende wielstijlen en montagedoeleinden. Neem contact op met een Harley-Davidson-dealer om te controleren of het wiel en de montagesets beide ontworpen en goedgekeurd zijn voor het model motorfiets waarop ze gemonteerd zullen gaan worden. OPMERKINGEN: * Zie <i>OPMERKING</i> boven de stap waarin de montage van het ventiel wordt beschreven bij MONTAGE om te bepalen welk ventiel u uit uw specifieke set moet gebruiken. Gooi de andere ventielen weg. ** De rechterkant van het wiel is de kant met het hoofdlager voor deze bevestiging. *** Zie het hoofdstuk MONTAGE voor de afzonderlijke montageset die gebruikt moet worden op FLSTSB-modellen.	A	Lager, standaard (2)							9267		
	C	Ashuls							43536-00		
	D	Ashuls							43608-00		
	E	Ashuls							43613-00		
	G	Afstandsring, as							40910-00A		
	H	Afstandsring, as							43313-98		
	I	Afstandsring, wiel							43617-00A		
	L	Ventiel, kort							43157-83A		
	M	Ventiel, lang							43206-01		

Tabel 5. Montageset ABS wiellager VOOR 25 mm (43851-11B)

Montageset wiellager VOOR 25 mm (43851-11B)		ITEM (aantal gebruikt en beschrijving)									
Montage	Wielgrootte	A	C	G	H	J	L	M	N	O	
FLSL-, FLHC- en FLDE-modellen van 2018 en later	16 x 3,0 in	2	1	0	0	0	*	*	*	1	
FLSTC-, FLSTN-, en FLS-modellen van 2007 en later (zonder ABS)	16 x 3,0 in	2	1	0	1	1	*	*	*	0	
FXDF-modellen van 2008 en later	16 x 3,0 in	2	1	0	0	0	*	*	*	0	
FLSTF- en FLSTFB-modellen van 2007 en later (zonder ABS)	17 x 3,5 in	2	1	0	0	0	*	*	*	0	
FLSTF- en FLSTFB-modellen van 2008 en later (zonder ABS)	18 x 3,5 in	2	1	0	0	0	*	*	*	0	
FXDF-modellen van 2008 en later; en FLD-modellen van 2012 en later	18 x 3,5 in	2	1	0	0	0	*	*	*	0	
FXS-, FXST/B/C-modellen van 2007 en later (zonder ABS), FXDWG-modellen van 2008 en later***	21 x 2,15 in	2	1	0	0	1	*	*	*	0	
FXSTD-modellen van 2007***	21 x 2,15 in	2	1	1	0	1	*	*	*	0	
De montagesets zijn ontworpen voor gebruik in combinatie met verschillende wielstijlen en montagedoeleinden. Neem contact op met een Harley-Davidson-dealer om te controleren of het wiel en de montagesets beide ontworpen en goedgekeurd zijn voor het model motorfiets waarop ze gemonteerd zullen gaan worden. OPMERKINGEN: * Zie <i>OPMERKING</i> boven de stap waarin de montage van het ventiel wordt beschreven bij MONTAGE om te bepalen welk ventiel u uit uw specifieke set moet gebruiken. Gooi de andere ventielen weg. ** Lagervulring gemonteerd onder het hoofdlager. *** De linkerkant van het wiel is de kant met het hoofdlager voor deze bevestiging.	A	Lager, standaard (2)							9276		
	C	Ashuls							41349-07		
	G	Afstandsring, as							41504-07		
	H	Afstandsring, as							41695-07		
	O	Afstandsring, as							41242-08		
	J	Lagervulring***							43315-07		
	L	Ventiel, kort							43157-83A		
	M	Ventiel, lang							43206-01		
N	Klepsteel, snap-in							40999-87			

Tabel 6. Montageset wiellager VOOR 25 mm (42400008)

Montageset wiellager VOOR 25 mm (42400008)		ITEM (aantal gebruikt en beschrijving)								
Montage	Wielgrootte	A	C	D	E	K	L	M	N	
XG500/XG750 van 2015 en later	17 x 2,5 inch	2	1	0	0	0	1	0	0	
XL1200X-modellen van 2010 en later en XL1200C-modellen van 2011 en later	16 x 3,0 in	2	0	0	1	0	*	*	*	
XL-modellen van 2008 en later (behalve XL1200X en XL883L van 2011 en later)	19 x 2,5 in	2	1	0	0	1	*	*	*	
XL-modellen van 2008 en later (behalve XL1200X en XL883L van 2011 en later)	21 x 2,15 in	2	1	0	0	1	*	*	*	
FXSB-modellen van 2013 en later (zonder ABS)	21 x 3,5 inch	2	0	1	0	0	*	*	*	

Tabel 6. Montageset wiellager VOOR 25 mm (42400008)

Montageset wiellager VOOR 25 mm (42400008)		ITEM (aantal gebruikt en beschrijving)								
Montage	Wielgrootte	A	C	D	E	K	L	M	N	
De montagesets zijn ontworpen voor gebruik in combinatie met verschillende wielstijlen en montagedoeleinden. Neem contact op met een Harley-Davidson-dealer om te controleren of het wiel en de montagesets beide ontworpen en goedgekeurd zijn voor het model motorfiets waarop ze gemonteerd zullen gaan worden. OPMERKINGEN: * Zie <i>OPMERKING</i> boven de stap waarin de montage van het ventiel wordt beschreven bij MONTAGE om te bepalen welk ventiel u uit uw specifieke set moet gebruiken. Gooi de andere ventielen weg. ** Lagervulring gemonteerd onder het hoofdlager.		A	Lager, standaard (2)		9276A					
		C	Ashuls		43906-08					
		D	Ashuls		43300200					
		E	Ashuls		11888					
		K	Lagervulring**		43315-07					
		L	Ventiel, kort		43157-83A					
		M	Ventiel, lang		43206-01					
		N	Ventiel, snap-in		40999-87					

Tabel 7. Montageset wiellager VOOR ABS 25 mm (42400009A)

Montageset wiellager VOOR ABS 25 mm (42400009A)		ITEM (aantal gebruikt en beschrijving)									
Montage	Wielgrootte	A	B	C	D	E	K	L	M	N	
FXSB-modellen van 2013 en later met ABS	21 x 3,5 inch	1	1	0	1	0	0	1	0	0	
XL1200X- en XL1200C-modellen van 2014 en later met ABS	16 x 3,0 in	1	1	0	0	1	0	*	*	*	
XL-modellen van 2014 en later (behalve XL1200C, XL1200X en XL883L) met ABS	19 x 2,5 in	1	1	1	0	0	1	*	*	0	
XL-modellen van 2014 en later (behalve XL1200C, XL1200X en XL883L) met ABS	21 x 2,15 in	1	1	1	0	0	1	*	*	0	
XG500- en XG750-modellen van 2017 en later met ABS	17 x 2,5 inch	1	1	1	0	0	0	*	*	*	
De montagesets zijn ontworpen voor gebruik in combinatie met verschillende wielstijlen en montagedoeleinden. Neem contact op met een Harley-Davidson-dealer om te controleren of het wiel en de montagesets beide ontworpen en goedgekeurd zijn voor het model motorfiets waarop ze gemonteerd zullen gaan worden. OPMERKINGEN: * Zie <i>OPMERKING</i> boven de stap waarin de montage van het ventiel wordt beschreven bij MONTAGE om te bepalen welk ventiel u uit uw specifieke set moet gebruiken. Gooi de andere ventielen weg. ** De rode zijde van het lager moet naar het wiel toe gemonteerd worden. Het ABS-lager is het hoofdlager. *** Lagervulring gemonteerd onder het hoofdlager.		A	Lager, standaard		9276A						
		B	Lager, ABS**		9252						
		C	Ashuls		43906-08						
		D	Ashuls		43300200						
		E	Ashuls		11888						
		K	Lagervulring***		43315-07						
		L	Ventiel, kort		43157-83A						
		M	Ventiel, lang		43206-01						
	N	Ventiel, snap-in		40999-87							

Tabel 8. Montageset ABS wiellager VOOR 25 mm (42400010A)

Montageset ABS wiellager VOOR 25 mm (42400010A)		ITEM (aantal gebruikt en beschrijving)										
Montage	Wielgrootte	A	B	C	G	J	K	L	M	N	O	
FLSL-, FLHC- en FLDE-modellen van 2018 en later	16 x 3,0 in	1	1	1	0	0	0	*	*	*	1	
FLSTC- en FLSTN-modellen van 2011 en later, en FLS-modellen met ABS	16 x 3,0 in	1	1	1	1	0	1	*	*	*	0	
FXDF-modellen van 2012 en later met ABS	16 x 3,0 in	1	1	1	0	0	0	*	*	*	0	
FLSTF- en FLSTFB-modellen van 2011 en later met ABS	17 x 3,5 in	1	1	1	0	0	0	*	*	*	0	
FLSTF- en FLSTFB-modellen van 2011 en later met ABS	18 x 3,5 in	1	1	1	0	0	0	*	*	*	0	
FXDF- en FLD-modellen van 2012 en later met ABS	18 x 3,5 in	1	1	1	0	0	0	*	*	*	0	
FXS-, FXST-modellen van 2011 en later en FXDWG-modellen met ABS van 2012 en later	21 x 2,15 in	1	1	1	0	0	1	*	*	*	0	
De montagesets zijn ontworpen voor gebruik in combinatie met verschillende wielstijlen en montagedoeleinden. Neem contact op met een Harley-Davidson-dealer om te controleren of het wiel en de montagesets beide ontworpen en goedgekeurd zijn voor het model motorfiets waarop ze gemonteerd zullen gaan worden. OPMERKINGEN: * Zie <i>OPMERKING</i> boven de stap waarin de montage van het ventiel wordt beschreven bij MONTAGE om te bepalen welk ventiel u uit uw specifieke set moet gebruiken. Gooi de andere ventielen weg. ** De rode zijde van het lager moet naar het wiel toe gemonteerd worden. Het ABS-lager is het hoofdlager. *** Lagervulring gemonteerd onder het hoofdlager.		A	Lager, standaard		9276A							
		B	Lager, ABS**		9252							
		C	Ashuls		41349-07							
		G	Afstandsring		41695-07							
		O	Afstandsring, as		41242-08							
		J	Lagervulring***		41448-08							
		K	Lagervulring***		43315-07							
		L	Ventiel, kort		43157-83A							
		M	Ventiel, lang		43206-01							
	N	Klepsteel, snap-in		40999-87								