



KNOCKOUT EGYÉNI KERÉKKÉSZLET

ÁLTALÁNOS TUDNIVALÓK

▲ FIGYELEM

A motoros biztonsága a készlet megfelelő beszerelésétől függ. ABS fékrendszer esetén a beszerelést márkakereskedésre kell bízni. A készlet megfelelő beszereléséhez kizárólag Harley-Davidson-márkakereskedésben elérhető célszerszámok szükségesek. A nem megfelelően szervizelt fékrendszer miatt jelentősen csökkenhet a fékhatás, ami súlyos, akár végzetes személyi sérüléshez is vezethet. (00578b)

▲ FIGYELEM

Csak az adott modellhez való kerekeket és készleteket szerelje be a motorkerékpárra. A szerelés ellenőrzéséhez vigye el a motorkerékpárt egy Harley-Davidson-márkakereskedésbe. A nem illeszkedő kerekek és készletek vagy az adott modellhez nem jóváhagyott kerekek miatt a motoros elveszítheti uralmát a jármű fölött, ami súlyos, akár végzetes személyi sérüléshez is vezethet. (00610c)

Készlet száma

43300494 és 43300496

Modellek

A felszereléssel kapcsolatos tájékoztatásért lásd a P&A kiskereskedelmi katalógust vagy a www.harley-davidson.com Parts and Accessories (Alkatrészek és tartozékok) részét (amely kizárólag angol nyelven áll rendelkezésre).

A készlet tartalma

Lásd: Ábra 6 , Ábra 7 és Ábra 8 .

Szerelési követelmények

A készlet megfelelő beszereléséhez a következő célszerszámok szükségesek:

Első teleszkóp leengedéséhez szükséges:

- Loctite[®] 565 menettömítő anyag (99818-97)
- Harley-Davidson[®] tömítőzsír (11300005)
- teleszkópcsőtartó (HD-41177)
- Villatömítés szerelő/perselyelő szerszám (HD-45305)
- Elsőteleszkóp-olajszint mérő (HD-59000B)
- Elsőteleszkóp-rugó összenyomó szerszám (HD-45966)
- Hosszabbító eszköz (HD-45966-1)

Knockout 21" colos első kerékhez szükséges:

A tartozék kerékgapsapkák ezzel a kerékkel nem kompatibilisek.

- Kerékszerelő készlet ABS nélkül (41455-08C), ABS-el (41454-08B)
- (10) féktárcsa/imbuszfejú csavar (3655A) vagy (2) króm csavar készlet (46646-05)
- Kerékcsapágyat ki- és beszerelő szerszám (94134-09)
- Gumiabroncs: (43100008)
- Rotorok: Lásd a katalógust a jóváhagyott rotorok felszereléséről.
- Sárvédő: Lásd a katalógust a jóváhagyott sárvédő felszereléséről.

Knockout 18" colos hátsó kerékhez szükséges:

- Kerékszerelő készlet ABS nélkül (41456-08C), ABS-el (41453-08C)
- (5) féktárcsa csavar (43567-92 vagy 46647-05)
- Kerékcsapágyat ki- és beszerelő szerszám (94134-09)
- Gumiabroncs: (44006-09)

AJÁNLOTT KIEGÉSZÍTŐ ALKATRÉSZEK

A megfelelő karbantartáshoz és tisztításhoz az alábbi Harley-Davidson eredeti motortartozékok használata javasolt:

- Harley[®] Bright[™] krómtisztító (94683-99)
- Harley[®] Glaze[™] fényező és tömítőanyag (99701-84)
- Harley[®] Wheel and Spoke Brush (43078-99) kerék- és küllőtisztító kefe
- Harley-Davidson[®] kerék- és gumiabroncs-tisztító (94658-98)
- Harley[®] Preserve[™] Bare Aluminum Protectant (99845-07) csupasz alumíniumhoz való védőpaszta

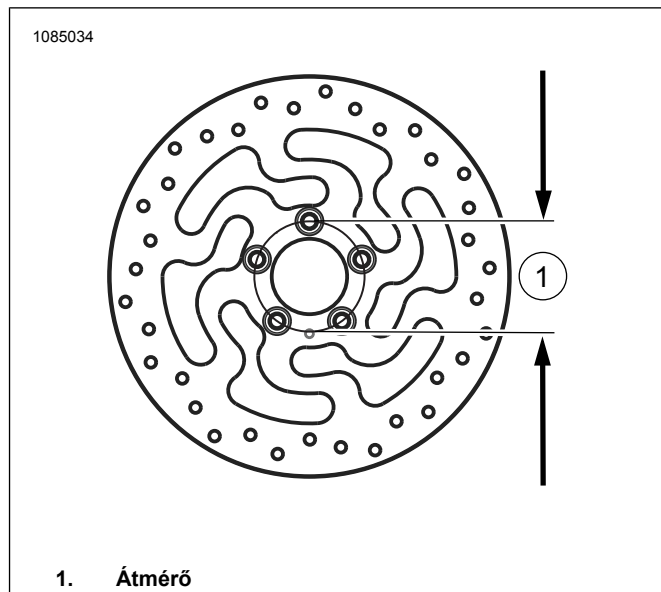
ELTÁVOLÍTÁS

MEGJEGYZÉS

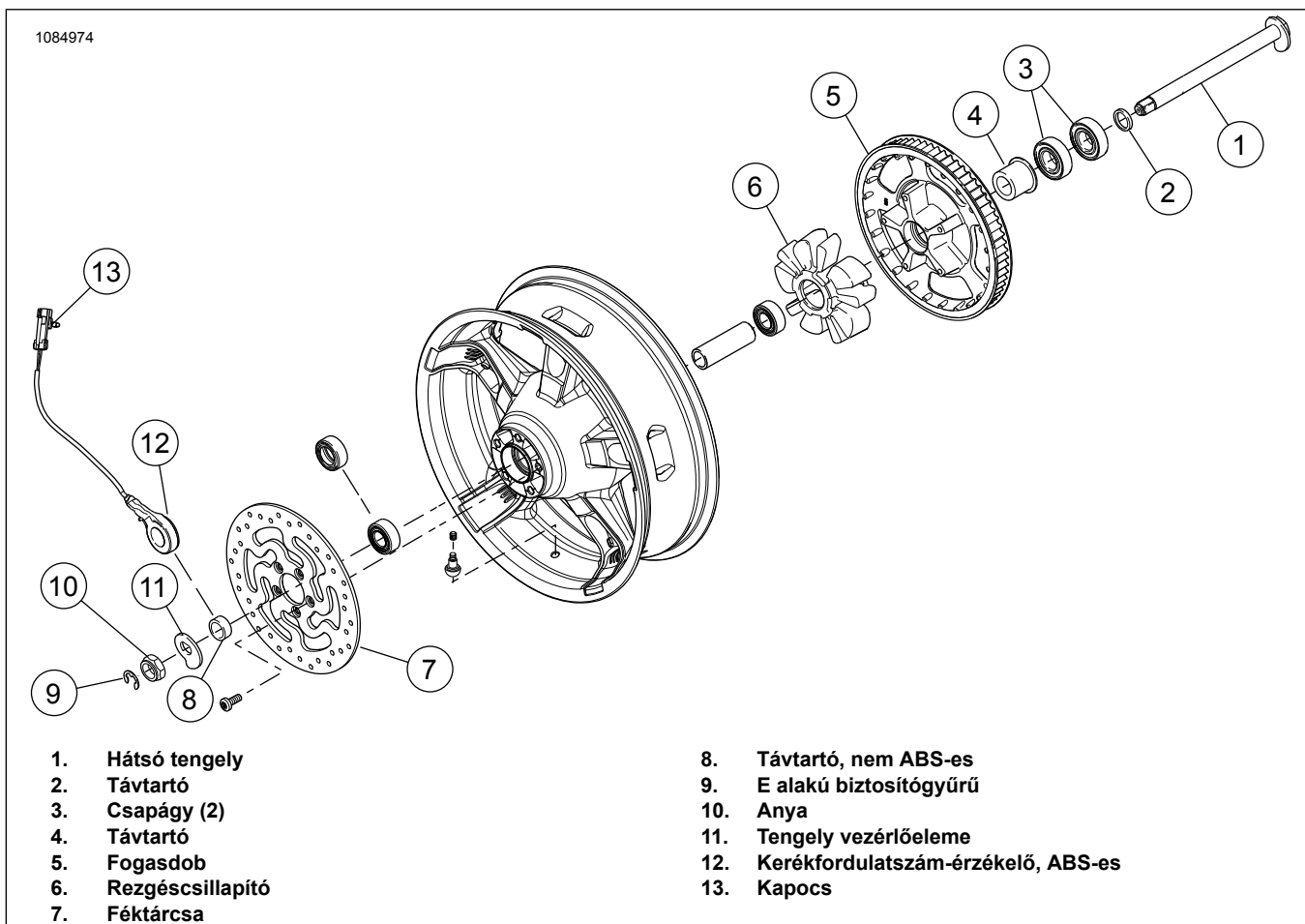
Ez az útmutatólap a szervizkézikönyv információin alapul. A szereléshez az adott motorkerékpár-modellhez való szervizkézikönyv is szükséges, amely a Harley-Davidson-márkakereskedésekben kapható.

1. Lásd: 1. ábra. Távolítsa el és szerelje szét a meglévő első kerék egységet. Ha az első féktárcsa átmérője nem 3,25", selejtezze le a tárcsákat. Tartsa meg a tengelyt, a tengelyanyát, és a keréktávtartókat a készlet beszereléséhez. Lásd a szervizkézikönyvet.
2. Lásd az új első sárvédőhöz vagy szerviz útmutatóhoz mellékelt I-lapot. Távolítsa el az első sárvédőt.
3. Lásd: 2. ábra. Távolítsa el és szerelje szét a meglévő hátsó kerék egységet. A felsorolt alkatrészekre az összeszereléshez van szükség. Lásd a szervizkézikönyvet.

4. Lásd a szervizkézikönyvet. Távolítsd el az első villát.



Ábra 1. Tárcsa rögzítőfuratának átmérője



Ábra 2. Hátsókerék-alkatrészek újrafelhasználásra

ELŐKÉSZÜLETEK

Készítse elő az első kereket

MEGJEGYZÉS

Ne szerelje be a szerelőkészletben található csapágylátétet.

ÉRTESÍTÉS

Ne használja fel újra a féktárcsacsavarokat. A csavarok újra felhasználva már nem biztosítanak kellő rögzítést, és a fékalkatrészek károsodását okozhatják. (00319c)

Lásd: Ábra 7 és Táblázat 2 . az új első kerék előkészítéséhez szükséges alkatrészekért.

1. Szerelje fel a kerékszerelő készletet.
 - a. **ABS-el felszerelt:** 41454-08B.
 - b. **ABS nélkül:** 41455-08C.

2. MEGJEGYZÉS

Lásd: Ábra 7 . Az első keréken található vésett horony jelzi a kerék elsődleges teherviselő oldalát, és a motorkerékpár bal oldalára nézve kell felszerelni.

Lásd a szervizkézikönyvet. Szerelje be az elsődleges csapágyat egy kerékcsapágy-eltávolítóval és szerelővel.

3. Lásd a szervizkézikönyvet. Szerelje össze az első kerék alkatrészeit.

Készítse elő a hátsó kereket

MEGJEGYZÉS

Ne szerelje be a szerelőkészletben található csapágyalátétet.

ÉRTESÍTÉS

Ne használja fel újra a fogasdobot rögzítő csavarokat. A fogasdobot rögzítő csavarokat újra felhasználva a csavarok meglazulhatnak, amiktől károsodhat a fogasdob és/vagy a fogasszíjegység. (00480b)

Lásd: Ábra 8 és Táblázat 3 . az új hátsó kerék előkészítéséhez szükséges alkatrészekért.

1. Szerelje fel a kerékszerelő készletet.
 - a. **ABS-el felszerelt:** 41453-08C.
 - b. **ABS nélkül:** 41456-08C.

2. MEGJEGYZÉS

Lásd: Ábra 8 . A hátsó kerék elején található vésett horony jelzi a kerék elsődleges teherviselő oldalát, és a motorkerékpár jobb oldalára kell felszerelni.

Lásd a szervizkézikönyvet. Szerelje be az elsődleges csapágyat egy kerékcsapágy-eltávolítóval és szerelővel.

3. Lásd a szervizkézikönyvet. Szerelje össze a hátsó kerék alkatrészeit.

A gumiabroncsok felszerelése

1. Lásd Ábra 7 és Ábra 8 és a szerviz útmutatót. Szereljen fel rövid szelepszárat (43157-83A) az első és hátsó kerekre.

2. MEGJEGYZÉS

Csak a szükséges (külön megvásárolt) gumiabroncsot szerelje fel.

Ha a kerék felnijén sárga pontmatrica van, úgy helyezze fel a gumiabroncsot, hogy a fehér pont a matricával ellentétes oldalon legyen. Ha a kerék felnijén zöld

pontmatrica van, úgy helyezze fel a gumiabroncsot, hogy a fehér pont a matricával azonos oldalon legyen. Ha a felnin nincsen matrica, olvassa el a szervizelési útmutatót.

MEGJEGYZÉS

A gumiabroncs festett kerékre történő felszereléséhez használjon felnibilincset és műanyag védőeszközöket a gumiabroncs-rögzítő szerszámokon.

A gumiabroncsok felszerelésekor használjon bőségesen gumiabroncs-kenőanyagot a kerékre és az abroncsra.

Lásd a szervizkézikönyvet. Szerelje fel az új (külön megvásárolt) első és hátsó gumiabroncsot a kerekre.

- a. **Első gumiabroncs:** 43100008
 - b. **Hátsó gumiabroncs:** 44006-09
3. Lásd a szervizkézikönyvet. Szerelje fel az első féktárcsákat a kerékre.
 4. Lásd a szervizkézikönyvet. Szerelje fel a gyári hátsó féktárcsát és lánckereket a kerékre.

Készítse elő az első teleszkóp szerelvényt

1. Lásd: Ábra 3 . Szerelje be a villát a teleszkópcsőtartóba (HD-41177) a következőképpen:
 - a. Vízszintes helyzetben szorítsa a szerszám végét (1) egy satuba.
 - b. Lásd: Ábra 6 . Teleszkópcsavarral (A) felfelé szorítsa a teleszkópcsővet (9), a szerszám belső felében található gumipárnák közé. Húzza meg a gombokat, amíg a teleszkópcső biztonságosan rögzül.

MEGJEGYZÉS

Ne felejtse, hogy a teleszkópcsavarral (A) rugónyomás alatt van, ezért fogja erősen, amikor az utolsó csavarja rajta.

▲ FIGYELEM

A teleszkópegység szervizelésekor viseljen arcvédőt vagy védőszemüveget. Ne szerelje le a teleszkópcsővek sapkait a rugó előfeszítésének megszüntetése előtt, különben a sapkák és a rugók is kirepülhetnek, ami súlyos, akár végzetes személyi sérüléshez is vezethet. (00297a)

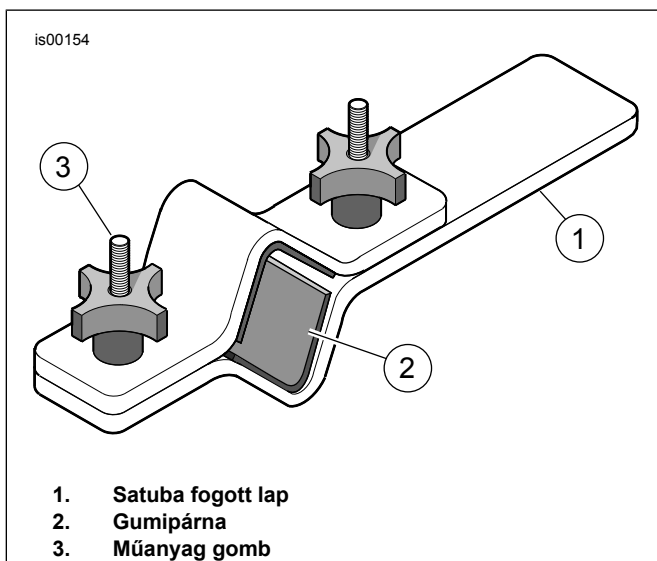
2. Lassan távolítsa el a teleszkópcsavart és az O-gyűrűt (1) a teleszkópcsőből. Selejtezze le az O-gyűrűt.
3. Távolítsa el a rugógyűrűt (F), a lapos alátétet (H) és a rugót (2) a teleszkópcsőből. Tegye félre a rugó gyűrűt és a lapos alátétet későbbi használatra.
4. Távolítsa el a teleszkópszerelvényt a teleszkópcsőtartóból. Az olaj leeresztéséhez fordítsa a teleszkópot fejjel lefelé az olajtepsi fölé. A legjobb eredmény érdekében legalább 10-et pumpáljon a teleszkópcsővön és csúszooszárón (G).
5. Szerelje vissza a teleszkóprugót és a rugó gyűrűt a teleszkópcsőbe.

6. Tegye le egy rongyot a földre. Fordítsd fejjel lefelé az villa szerelvényt. Nyomja neki a rugó gyűrű végét a rongynak. Nyomja össze a rugót. Távolítsa el a csavart (7) a réz alátéttel (6) a csúszószár aljáról. A jobb eredmény érdekében használjon préslevegős csavarkulcsot. Selejtezze le a csavart és a réz alátétet.
7. Távolítsa el és selejtezze le a teleszkópcsavart.
8. Nyomja le a lengéscsillapító csövet (8) és a felütközésgátló rugót (5) teleszkópcső nélkül úgy, hogy egy kis átmérőjű rudat helyez be a cső alján lévő nyíláson keresztül. Selejtezze le a lengéscsillapító csövet és a felütközésgátló rugót.
9. Tömítéslevező szerszám segítségével távolítsa el a csúszószár és a teleszkópcső közötti rögzítőkapcsot (C). A rögzítőkapocs könnyen megsérülhet, ezért ügyeljen arra, hogy ne tágítsa ki vagy nyújtsa ki, miközben a teleszkópcsőből eltávolítja.

MEGJEGYZÉS

Az ellenállás leküzdéséhez használja a teleszkópcsövet csúszókalapácsként: Nyomja be a teleszkópcsövet a csúszószárba, majd húzza kifelé mérsékelt erővel. Ismétlje meg ezt a műveletet, amíg a teleszkópcső el nem válik a csúszószártól.

10. Távolítsa el a teleszkópcsövet a csúszószárból.
11. Csúsztassa le a teleszkópolaj tömitést (4), a távtartó tömitést (D) és a csúszószár perselyt (E) a teleszkópcső végéről. Selejtezze le a teleszkópolaj tömitését.
12. Távolítsa el az olajzárát (3) a teleszkópcső végéből (9) vagy a csúszószár belsejéből. Selejtezze le az olajzárát és a teleszkópcsövet.



Ábra 3. teleszkópcsőtartó (HD-41177)

Teleszkóp szerelvény

ÉRTESÍTÉS

Járjon el kellő körültekintéssel, hogy elkerülhető legyen a teleszkópcső megkarcolódása. A teleszkópcső károsodása miatt összeszerelés után szivároghat a teleszkópolaj. (00421b)

MEGJEGYZÉS

Vizsgálja meg, hogy az alkatrészekon van-e kopás, vagy sérülés. Cserélje ki, vagy javítsa meg szükség szerint.

1. Lásd: Ábra 6 . Győződjön meg arról, hogy a dugattyúgyűrű a kivágásokkal lefelé van a lengéscsillapító csőre szerelve. Helyezze az új felütközésgátló rugót (5) az új lengéscsillapító csőre a készletből (8). Helyezze be a lengéscsillapító csövet az új teleszkópcsőbe (9).
2. Helyezze be az új rugót (2) és rugó gyűrűt (F) a teleszkópcsőbe, úgy, hogy a sűrű tekerceselés nézzen a lengéscsillapító cső felé. Nyomja át a lengéscsillapító cső alját a teleszkópcső alsó felén található nyíláson. Helyezzen új olajzárát (3) a lengéscsillapító cső végére.
3. Kenjen Loctite 565 menet rögzítőt az új csavarra (7). Helyezze a teleszkópcsövet és a lengéscsillapító csövet a teleszkóp csúszószárába (G). A rugóra gyakorolt nyomással tartsa a szerelvényt a helyén. Szerelje be a csavart (7) az új réz alátéttel (6) a készletből.
4. Húzza meg a csavart.
Nyomaték: 45 ± 5 N·m (33 ± 4 ft·lbs)
5. Kenje be a csúszószár persely (E) belső kerületét (ID) és külső kerületét (ED) tiszta teleszkópolajjal. Csúsztassa le a csúszószár perselyt a teleszkópcsőbe (bármelyik oldalról).
6. Csúsztassa le a távtartó tömitést (D) a teleszkópcsőbe, amíg hozzá nem ér a csúszószárperselyhez (bármelyik oldalról).
7. Kenje be az új olajtömítést (4) belső kerületét tiszta teleszkópolajjal. Kend be az olajtömítés külső kerületét Harley-Davidson tömitőzsírral. A betűs felével lefelé csúsztassa be az olajtömítést a teleszkópcsőbe, amíg hozzá nem ér a távtartó tömitéshez.
8. Lásd: Ábra 4 . Vegyen elő egy teleszkóptömítés/persely szerelő szerszámot (HD-45305), és folytassa a következő lépéssel:
 - a. Csúsztasd a teleszkópszimeringet le a villacsövön, amíg nem találkozik a teleszkópolaj tömitésével.
 - b. Lásd: Ábra 4 . A szerszámot csúszókalapácsként használva nyomja le a teleszkópolaj tömitését (a távtartóval és a vezetőpersellyel együtt) a teleszkópcsőbe, amíg a rögzítőkapocs vágata láthatóvá válik a csúszószár belső kerületén.

- c. Lásd: Ábra 6 . Csúsztassa le a rögzítőkapcsot (C) a teleszkópcsőbe, amíg hozzáér a teleszkópolaj tömítéshez. Szerelje be a rögzítőkapcsot a teleszkópcső csúszószárának hornyába. A rögzítőkapocs könnyen megsérülhet, ezért ügyeljen arra, hogy ne tágítsa ki vagy nyújtsa ki, miközben a teleszkópcsőbe szereli.

9. Távolítsa el a rugó gyűrűt és a teleszkóprugót.

▲ FIGYELEM

Az előírttól eltérő mennyiségű teleszkópolaj használata ronthatja a kezelhetőséget, ami a jármű feletti uralom elvesztése miatt súlyos, akár végzetes személyi sérüléshez is vezethet. (00298a)

10. Töltse fel a teleszkópcsövet a következők szerint:

- a. Összenyomott teleszkópcsővel öntsön Harley-Davidson E típusú teleszkópolajat a teleszkópcsőbe egészen majdnem a tetejéig.
- b. Pumpálja a teleszkópcsövet tízszer, hogy eltávolítsd a levegőt a rendszerből.

11. Úgy állítsa be a teleszkópolaj szintjét, hogy az 91 mm (3,58 hüvelyk) távolságra legyen a teleszkópcső tetejétől, amikor az összenyomott állapotban van, és nincs benne a rugó, a rugó gyűrű és a lapos alátét. Járjon el az alábbiak szerint:

- a. Lásd: Ábra 5 . Vedd elő az elsőteleszkóp-olajsint mérőt (HD-59000B).
- b. Lazítsa meg a szárnyas csavart a fémgyűrűn, és mozgassa fel- vagy lefelé a rúdon úgy, hogy a gyűrű alja 91 mm (3,58 hüvelyk) távolságra legyen a rúd aljától. Húzd meg a szárnyas csavart.
- c. Told be a dugattyút a henger aljára.
- d. Lásd: Ábra 6 . Nyomd be a rudat a teleszkópcső teteje felől, amíg a fém gyűrű fel nem fekszik a teleszkópcső tetejére.
- e. Húzd ki a dugattyút, hogy eltávolítsd az olajat a teleszkópcsőből. Egy átlátszó cső segítségével bizonyosodj meg róla, hogy az olaj kifolyik a teleszkópból.
- f. Távolítsd el a rudat a teleszkópcsőből. Told be a dugattyút a hengerbe, hogy egy megfelelő tartályba kifolyathasd a felesleges teleszkópolajat.
- g. Ha szükséges, ismétlje meg a 11 (c) – 11 (f) lépéseket. A szint akkor helyes, ha nem figyelhető meg teleszkópolaj az átlátszó csövön keresztül.

12. Szerelje be a teleszkóprugót a teleszkópcsőbe a sűrű tekerces felével lefelé.

MEGJEGYZÉS

Győződjön meg arról, hogy a teleszkóprugó a sűrű tekerces felével lefelé van behelyezve.

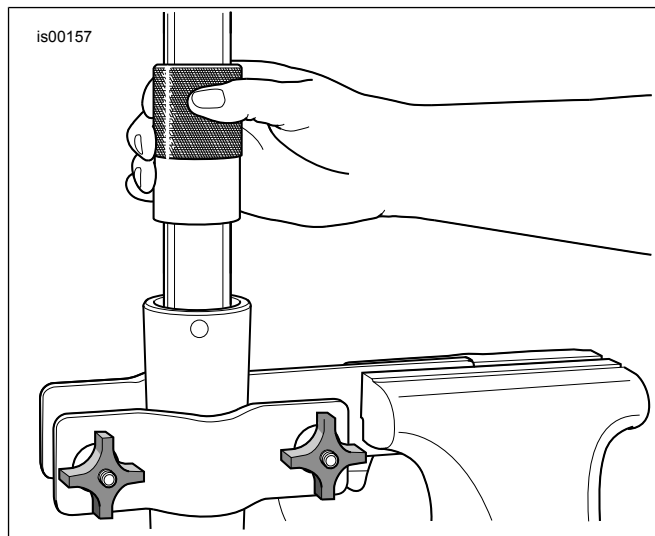
13. Szerelje a lapos alátétet (H) a rugó tetejére.

14. Szerelje fel a rugós gyűrűt (F) az alátét tetejére.

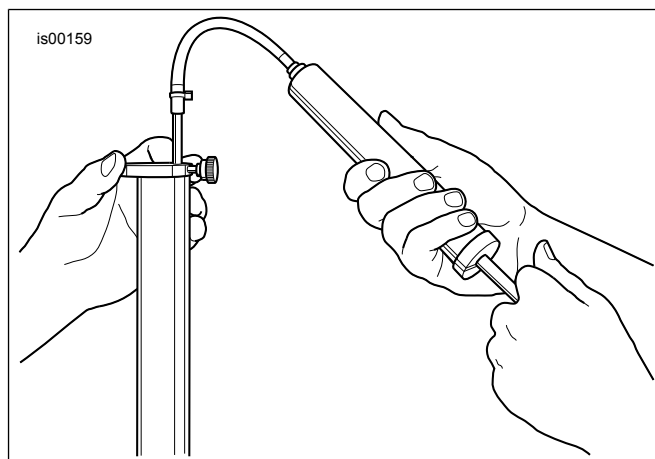
15. Szereljen új O-gyűrűt (1) a teleszkópcsavarra (A).

16. Szerelje be a teleszkópcsavart. Húzza meg.

Nyomaték: 55 ± 25 N·m (41 ± 18 ft-lbs)



Ábra 4. Szereld be a teleszkóp olajtömítést



Ábra 5. Távolítsa el a felesleges teleszkópolajat (HD-59000B)

BAL OLDAL

Ismételje meg a lépéseket az első teleszkóp és teleszkóp szerelvény előkészítéséhez.

FELSZERELÉS

1. Lásd a szervizkézikönyvet. Szerelje fel az első teleszkópokat.

2. **MEGJEGYZÉS**
FONTOS: Az ABS-t újra kell frissíteni.

Frissítse a rendszert Digital Technician II (DT II) segítségével.

SZERVIZELHETŐ ALKATRÉSZEK

- a. Kattintson a REFLASH (frissítés) ikonra.
 - b. Kövesse a képernyőn megjelenő utasításokat.
3. Lásd az új első sárvédőhöz mellékelt adatlapot. Szerelje fel az első sárvédőt.

4. MEGJEGYZÉS

Szerelje fel az első kereket úgy, hogy a szelepszár a jobb oldalon legyen.

Lásd a szervizkézikönyvet. Szerelje fel az első kereket.

5. Lásd a szervizkézikönyvet. Rögzítsd a hátsó kereket.

▲ FIGYELEM

A fékrendszer javítását követően ellenőrizze a fékeket lassú menetben. Ha a fékek nem megfelelően működnek, a nagy sebességek melletti ellenőrzés a jármű feletti uralom elvesztéséhez és súlyos, akár végzetes személyi sérüléshez is vezethet. (00289a)

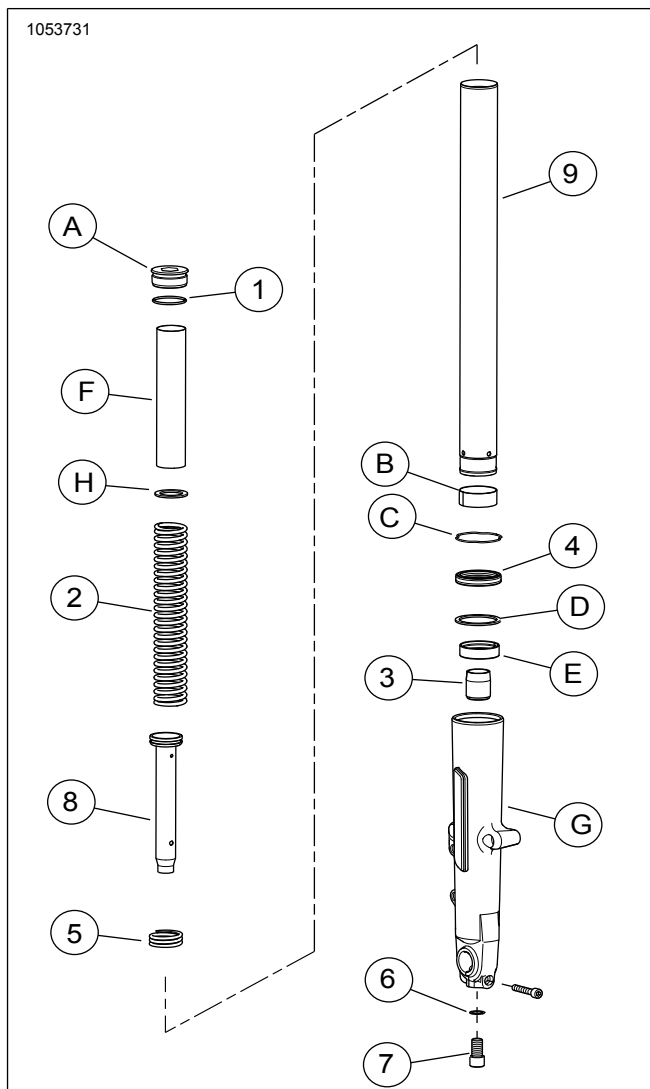
▲ FIGYELEM

Kerék beszerelését követően indulás előtt pumpáljon párat a fékekkel, hogy felépüljön a rendszer nyomása. A nem megfelelő nyomás miatt jelentősen csökkenhet a fékhatás, ami súlyos, akár végzetes személyi sérüléshez is vezethet. (00284a)

6. Pumpáld a fékeket, hogy megnöveld a nyomást a rendszerben.

Próbakör

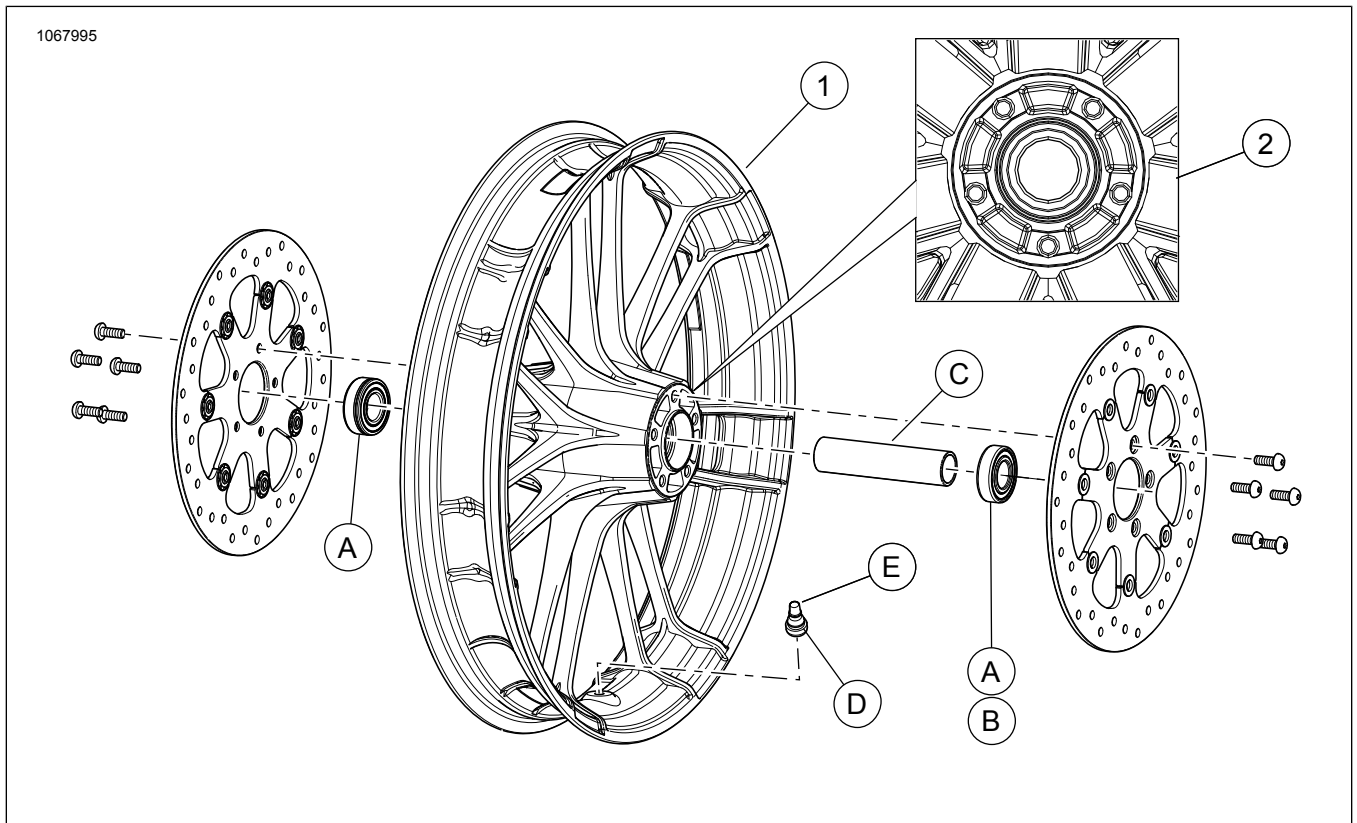
1. Menjen próbakörre a motorkerékpárral, és ellenőrizze a teleszkóp mozgását és rugózását.



Ábra 6. Szervizelhető alkatrészek: Touring patron első teleszkóphoz

Táblázat 1. Szervizelhető alkatrészek táblázata: Touring patron első teleszkóphoz

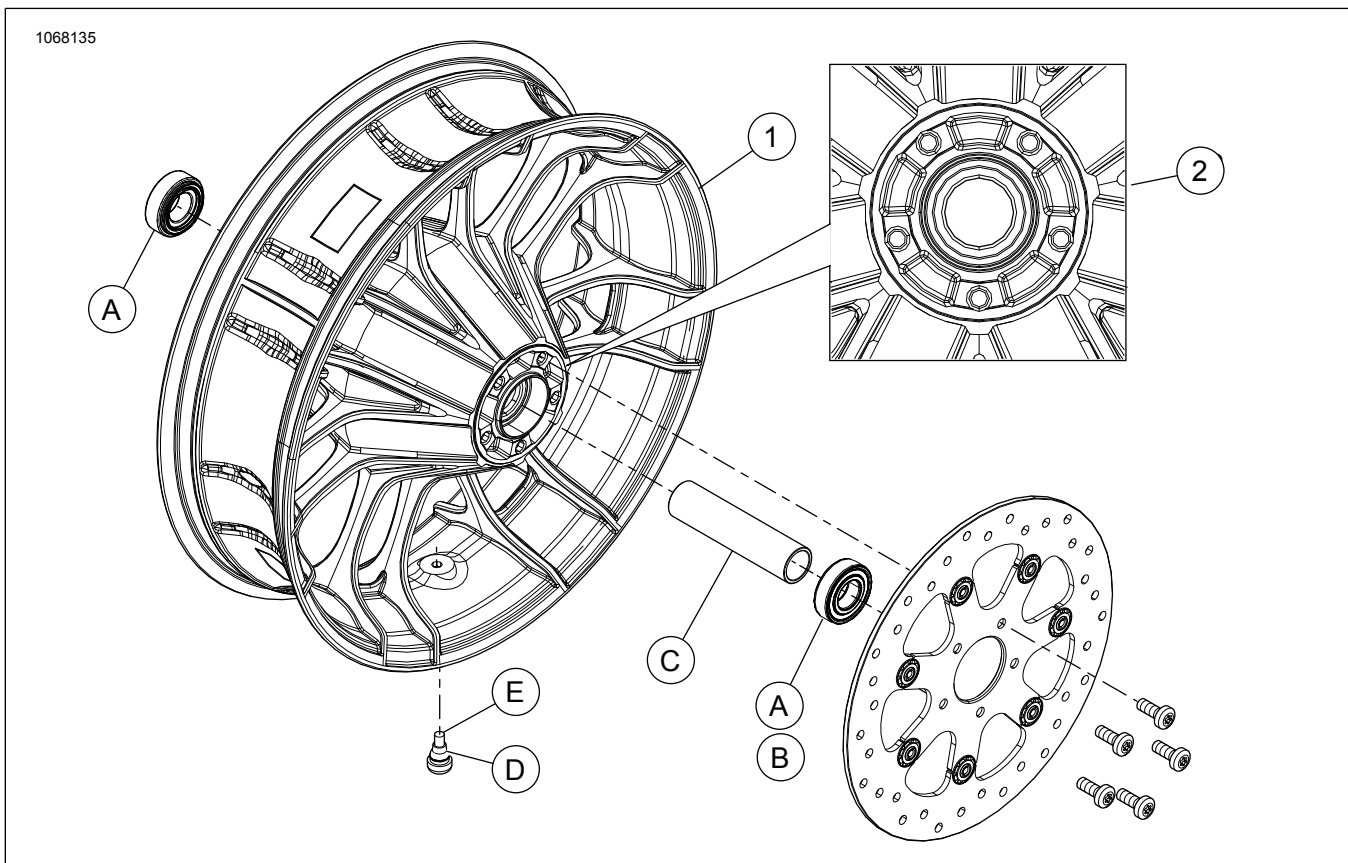
Tétel	Leírás (mennyiség)	Cikkszám
	Gyári teleszkóp szerelvény, nem patronos teleszkóp a készletből	
A készletben megtalálható első teleszkóp elemek:		
1	O-gyűrű (2)	46508-01
2	Teleszkóprugó (2)	Külön nem kapható
3	Olajzár (2)	Külön nem kapható
4	Teleszkóp olajtömítés (2)	46514-01A
5	Felütközésgátló rugó (2)	Külön nem kapható
6	Alátét (2)	46615-06
7	Csavar, M14 (2)	45500118
8	Lengéscsillapító cső dugattyúgyűrűvel (2)	Külön nem kapható
9	Teleszkópcső (2)	45500537
A szövegben említett első teleszkóp alkatrészek, amelyeket a készlet nem tartalmaz:		
A	Teleszkópcsavar (2)	
B	Persely, teleszkópcső (2)	
C	Rögzítőkapocs (2)	
D	Távtartó tömítés (2)	
E	Csúszószár persely (2)	
F	Rugógyűrű (2)	
G	Teleszkóp csúszószár (2)	
H	Lapos alátét (2)	



Ábra 7. Szervizelhető alkatrészek: Knockout első kerék

Táblázat 2. Szervizelhető alkatrészek: Knockout első kerék

Tétel	Leírás (mennyiség)	Cikkszám
A készletben megtalálható első kerék elemek:		
1	Kerék	Külön nem kapható
2	Vésett horony	
Első kerék szerelőkészlet elem, dobja ki a fölösleges elemeket:		
A	Csapágy, (2 ABS nélküli modell, 1 ABS-es modell)	9276A
B	Csapágyak (1 ABS modellek)	9252
C	Tengelypersely	41900-08
D	Rövid szelepszár	43157-83A
E	Szelepszár sapka	41123-79



Ábra 8. Szervizelhető alkatrészek: Knockout hátsó kerék

Táblázat 3. Szervizelhető alkatrészek: Knockout hátsó kerék

Tétel	Leírás (mennyiség)	Cikkszám
A készletben megtalálható hátsó kerék elemek:		
1	Kerék	Külön nem kapható
2	Vésétt horony	
Hátsó kerék szerelőkészlet elemek, dobja ki a fölösleges elemeket:		
A	Csapágy, (2 ABS nélküli modell, 1 ABS-es modell)	9276A
B	Csapágy (1 ABS modellek)	9252
C	Tengelypersely	41349-07
D	Rövid szelepszár	43157-83A
E	Szelepszár sapka	41123-79