



ABNEHMBARE WINDSCHUTZSCHEIBE UND BEFESTIGUNGSSTELLEN-AUSRÜSTUNGSSATZ

ALLGEMEINES

Satz-Nummer

58865-03, 58880-03, 58362-03

Modelle

Diese Sätze passen auf FXST-, FXSTB-, FXSTC-Modelle und FXDWG-Modelle ab 1993, die mit Überholleuchten ausgestattet sind.

Tabelle 1. Modelle

Sätze	Inhalt
58865-03	Klare Windschutzscheibe mit Standardhöhe
58880-03	Getönte Windschutzscheibe mit Standardhöhe

Satz 58362-03 enthält die Befestigungsteile, die zur Montage der oben genannten Windschutzscheibensätze erforderlich sind.

Zusätzlich benötigte Teile

HINWEIS

Wenn die Überholleuchten gleichzeitig eingebaut werden, benötigen Sie den Blinkerumbausatz (Harley-Davidson Teile-Nr. 68603-01), der bei jedem Harley-Davidson Händler erhältlich ist.

⚠ WARNUNG

Die Sicherheit von Fahrer und Sozius hängt vom korrekten Einbau dieses Satzes ab. Die entsprechenden Verfahren im Werkstatthandbuch befolgen. Falls es nicht möglich ist, dieses Verfahren selbst durchzuführen, bzw. nicht die richtigen Werkzeuge vorhanden sind, muss der Einbau von einem Harley-Davidson Händler durchgeführt werden. Unsachgemäßer Einbau dieses Satzes kann zu schweren oder tödlichen Verletzungen führen. (00333b)

HINWEIS

Diese Einbauanleitung bezieht sich auf Informationen aus dem Werkstatthandbuch. Für diesen Einbau ist ein Werkstatthandbuch für das jeweilige Motorradmodell erforderlich; dieses ist bei einem Harley-Davidson-Händler erhältlich.

Inhalt des Satzes

Siehe Abbildung 4 und Tabelle 2, Abbildung 5 und Tabelle 3.

EINBAU

1. Vor Beginn des Einbaus Kraftstofftank und Vorderradschutzblech zum Schutz vor Kratzern abdecken.

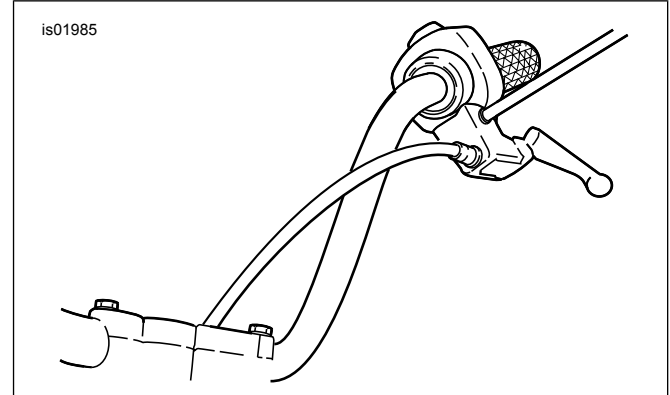


Abbildung 1. Neue Kupplungszugverlegung

2. **für FXSTB-Modelle:** Mit Schritt 3 fortfahren. **für alle Modelle außer FXSTB:** Siehe Abbildung 1. Den Kupplungszug wie folgt in das Innere des Lenkers verlegen:
 - a. Der Seilzugspanner befindet sich ungefähr in der Hälfte des Kupplungszugs beim vorderen Rahmenrohr, dort die Gummikappe vom Seilzugspanner herunterschieben.
 - b. Den Seilzugspanner mit einem 1/2-in-Schlüssel fixieren und die Mutter mit einem 9/16-in-Schlüssel lösen. Die Sicherungsmutter vom Seilzugspanner wegschrauben. Den Seilzugspanner in Richtung auf die Sicherungsmutter drehen, bis reichlich Spiel am Handhebel vorhanden ist.
 - c. Den kleinen Sprengring aus der Gelenkzapfennut unten an der Kupplungshebelhalterung entfernen. Den Gelenkzapfen und den Kupplungshebel aus der Halterung entfernen. Den Ankerstift und die Kupplungszugöse vom Kupplungshebel abnehmen.
 - d. Siehe Abbildung 1. Verlegen Sie den Kupplungszug zur Innenseite des Lenkers und verbinden Sie den Kupplungszug wieder mit dem Kupplungshebel.
 - e. Siehe Abbildung 2. Den Seilzugspanner von der Gegenmutter wegdrehen, bis das Spiel am Handhebel beseitigt ist. Die Kupplungszughülse von der Kupplungshebelhalterung zurückziehen, um das Spiel zu prüfen. Den Seilzugspanner drehen, um ein Spiel von 1,6–3,2 mm (1/16–1/8 in) zwischen Seilzughülse und Kupplungshebelhalterung zu erhalten.

- f. Den Seilzugspanner mit einem 1/2-in-Schraubenschlüssel fixieren. Die Gegenmutter (3) mit einem 9/16-in-Schraubenschlüssel gegen den Seilzugspanner anziehen. Den Seilzugspannermechanismus mit der Gummikappe abdecken.

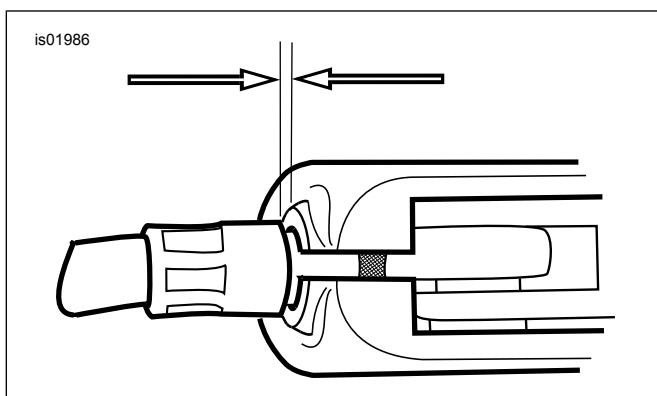


Abbildung 2. 1,6–3,2 mm (1/16–1/8 in) Kupplungszugspiel

3. **nur bei FXSTB-Modellen:** Bestehende Blinkerschellen von den Tauchrohren entfernen. Original-Blinkerabstandhalter vom Blinker entfernen. Die Original-Schelle und der Abstandhalter werden beim Wiederausbau nicht verwendet.
4. Siehe Abbildung 4. Befestigungsteile für die untere Windschutzscheibenbefestigung zusammenbauen. In der folgenden Reihenfolge zusammenbauen und Baugruppe lose lassen:
 - a. Im Befestigungsstellen-Ausrüstungssatz mitgelieferte Befestigungsteile finden.
 - b. Die flache Unterlegscheibe (5) und Buchse (4) auf die Schraube (3) setzen und auf der Schelle befestigen.
 - c. Die Schellen-Baugruppe auf das Tauchrohr montieren, wobei die Schellenmutter in Richtung Scheinwerfer zeigt.
5. Siehe Abbildung 5. Die Befestigungsteile zur Befestigung des oberen Teils der Windschutzscheibe, wie in der Abbildung dargestellt zusammenbauen und die Halbrundkopfschrauben anziehen auf 20 N·m (15 ft·lb). Das Distanzstück (1), nicht in der Abbildung sichtbar, passt zwischen die Sicherungsdrahthalterung (6, 7) und die obere Gabelbrücke.

HINWEIS

Prüfen, ob ein ordnungsgemäßer Freiraum zwischen oberer Buchse und Kraftstofftank besteht, bevor die Windschutzscheibe wie folgt installiert wird: Siehe Abbildung 3. Die Vordergabel nach links drehen, sodass die Gabel am Gabelanschlag anliegt. Den Freiraum zwischen Kraftstofftank und oberer Buchse messen. Es empfiehlt sich, das Schaftende eines entsprechend großen Bohreinsatzes als Fühlerlehre zwischen dem Kraftstofftank und der oberen Buchse zu verwenden. Bevor der Abstand geprüft wird, ein Stück Papier gegen den Kraftstofftank legen, um der Möglichkeit vorzubeugen, dass der Lack des Kraftstofftanks zerkratzt wird. Dieses Verfahren wiederholen, wobei die Vorderradgabeln voll bis zum

rechten Gabelanschlag gedreht sind. Beträgt der Abstand weniger als 4 mm (5/32 in), den Harley-Davidson-Händler für zusätzliche Informationen kontaktieren (auf P&A Servicemeldung P-40 verweisen).

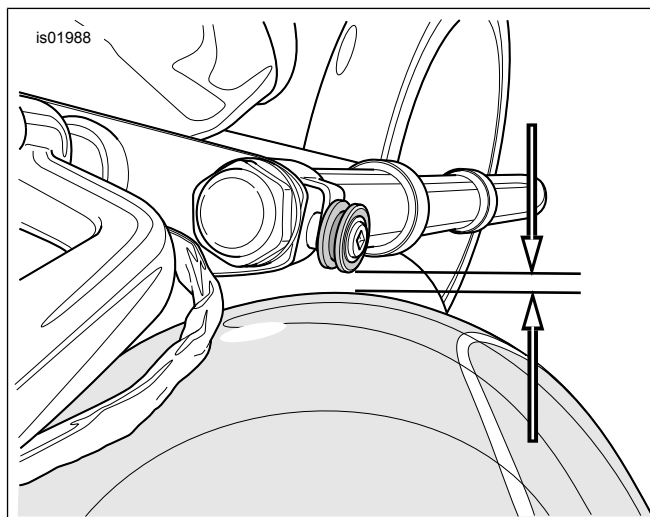


Abbildung 3. Messung des Abstands (Ansicht von oben auf den Befestigungspunkt)

6. Die beiden oberen Windschutzscheiben-Montagebacken in die Rillen der oberen Buchsen (4, in Abbildung 4) einhaken, dann die unteren Schellen-Baugruppen nach oben schieben, bis die unteren Buchsen fest in die unteren Windschutzscheibenbacken passen.
7. Bei angebrachter Windschutzscheibe die Befestigungsteile der unteren Schelle (8) festziehen, indem zunächst die Schellenmutter auf ein Drehmoment von 14 N·m (10 ft·lb) angezogen wird. Stellen Sie sicher, dass sich die Schelle während des Anziehens nicht dreht.

HINWEIS

Die Halterungsbuchsen müssen parallel zu den Windschutzscheibenhalterungen sein.

8. Windschutzscheibe entfernen, indem die parallel zur Mittelstrebe stehenden Kanten der Windschutzscheibe ergriffen und die Windschutzscheibe durch festes Ziehen von den oberen Buchsenrillen gelöst wird. Windschutzscheiben-Baugruppe von den unteren Buchsen heben.
9. Bremsleitungskabelschelle wieder an der oberen Gabelbrücke anbringen.
10. Bei Bedarf den im Blinkerverlegungssatz beiliegenden bereitgestellten Anweisungen befolgen und die Blinker einbauen.

⚠ WARNUNG

Falscher Einbau von Zubehörteilen oder inkorrektes Beladen mit Gepäck kann das Fahrverhalten und die Stabilität beeinträchtigen, was zu schweren oder tödlichen Verletzungen führen kann. (00455b)

▲ WARNUNG

Wird nicht genügend Spielraum zwischen festen und beweglichen Teilen eingehalten, kann der Fahrer die Kontrolle über das Motorrad verlieren, was zu schweren oder tödlichen Verletzungen führen kann. (00378a)

HINWEIS

Die Windschutzscheibe nach dem Einbau überprüfen. Sicherstellen, dass der gesamte Vorderrad-Gabeleinschlag von links nach rechts nicht durch die Windschutzscheibenbefestigung eingeschränkt wird. Eingeschränkte Bewegung kann die Handhabung beeinträchtigen und kann zu schweren oder tödlichen Verletzungen führen. Falls Einschränkungen auftreten muss die Windschutzscheibe justiert werden, um den benötigten Freiraum zu erhalten. Erfahrenes Harley-Davidson-Servicepersonal sollte etwaige Probleme mit diesem Zubehörteil vor der Benutzung beseitigen.

HINWEIS

Befestigungsteile regelmäßig prüfen. Das Motorrad nie mit losen Befestigungen betreiben. Lose Befestigungen erhöhen die Beanspruchung an andere Befestigungen sowie die Windschutzscheibe selbst und können zu frühzeitigen Defekten führen.

PFLEGE UND REINIGUNG

HINWEIS

Sonnenlichtreflektionen an der inneren Krümmung der Windschutzscheibe können zu bestimmten Tageszeiten zu extremer Hitzebildung an den Motorradinstrumenten führen. Das Fahrzeug behutsam abstellen. Das Motorrad der Sonne zugewandt parken und eine undurchsichtige Abdeckung auf die Instrumente legt oder die Windschutzscheibe so ausrichtet, dass keine Reflektionen entstehen.

HINWEIS

Harley-Davidson Windschutzscheiben sind aus Lexan hergestellt. Lexan ist ein dauerhafteres und verformungsbeständigeres Material als andere Materialien für Motorrad-Windschutzscheiben, erfordert aber zur Erhaltung dennoch Pflege und Wartung. Eine nicht sachgemäße Wartung von Lexan kann zu Schäden an der Windschutzscheibe führen. (00230b)

HINWEIS

Nur von Harley-Davidson empfohlene Produkte auf Harley-Davidson Windschutzscheiben benutzen. Keine aggressiven Chemikalien oder Regenschutzprodukte benutzen, da diese Schäden auf der Oberfläche der Windschutzscheibe wie Mattwerden oder Schleierbildung verursachen können. (00231c)

HINWEIS

Waschbenzin, Farbverdünner oder andere aggressive Reiniger dürfen nicht für die Windschutzscheibe verwendet werden. Hierdurch wird die Windschutzscheibenoberfläche beschädigt. (00232c)

Die Reinigung von Lexan[®] Polycarbonat bei intensivem Sonnenlicht oder hohen Temperaturen vermeiden. Pulverisierte, scheuernde oder alkalische Reinigungsmittel beschädigen die Windschutzscheibe. Windschutzscheibe niemals mit einer Rasierklinge oder anderen scharfkantigen Werkzeugen abschaben, da dies zu permanenten Schäden führen wird.

HINWEIS

Angetrocknete Insekten lassen sich leichter entfernen, wenn man die Windschutzscheibe vor der Reinigung ca. 15 Minuten lang mit einem sauberen, nassen Tuch bedeckt.

Harley-Davidson-Wasserabweisungsbehandlung für Windschutzscheiben (Teile-Nr. 99841-01) ist für den Gebrauch an Harley-Davidson Lexan[®]-Windschutzscheiben zugelassen.

ERSATZTEILE

is02108

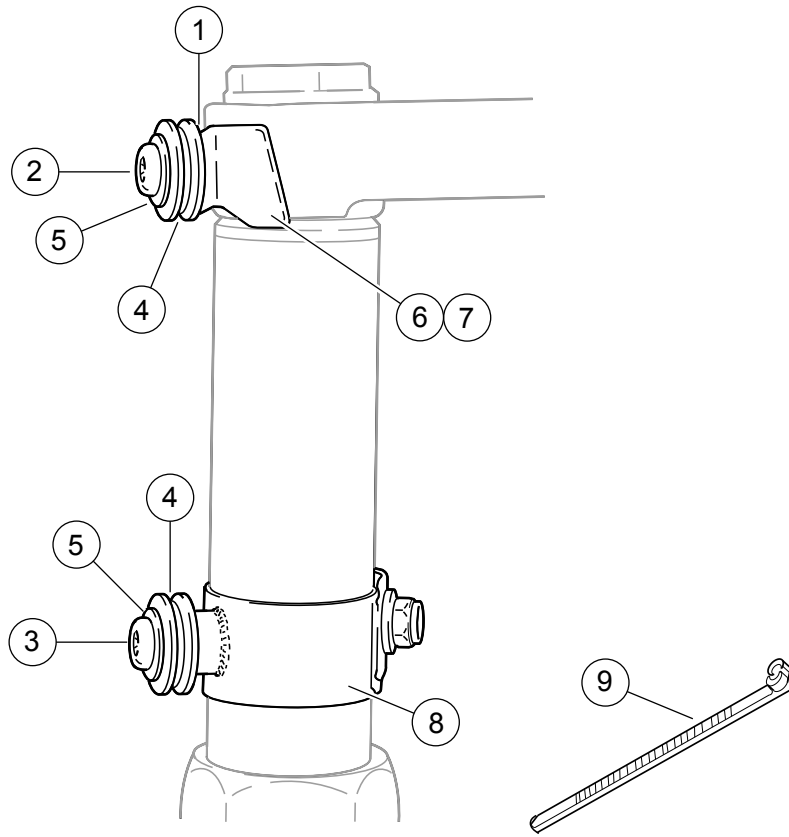


Abbildung 4. Ersatzteile: Montagekit

Tabelle 2. Ersatzteile: Montagekit

Teil	Beschreibung (Menge)	Teilenummer
1	Das Distanzstück (2) - hinter der Halterung	58349-96
2	5/16-24 x 7/8 Zoll Halbrundkopfschrauben (2)	94467-94T
3	Schraube (2)	94468-94T
4	Buchsen (4)	67621-94
5	Flache 5/16-in-Unterlegscheibe, verchromt (4)	94066-90T
6	Linke Sicherungsdrahthalterung	58514-96
7	Rechte Sicherungsdrahthalterung	58515-96
8	Befestigungsschellen (2)	58351-96
9	Kabelbinder (6)	10006

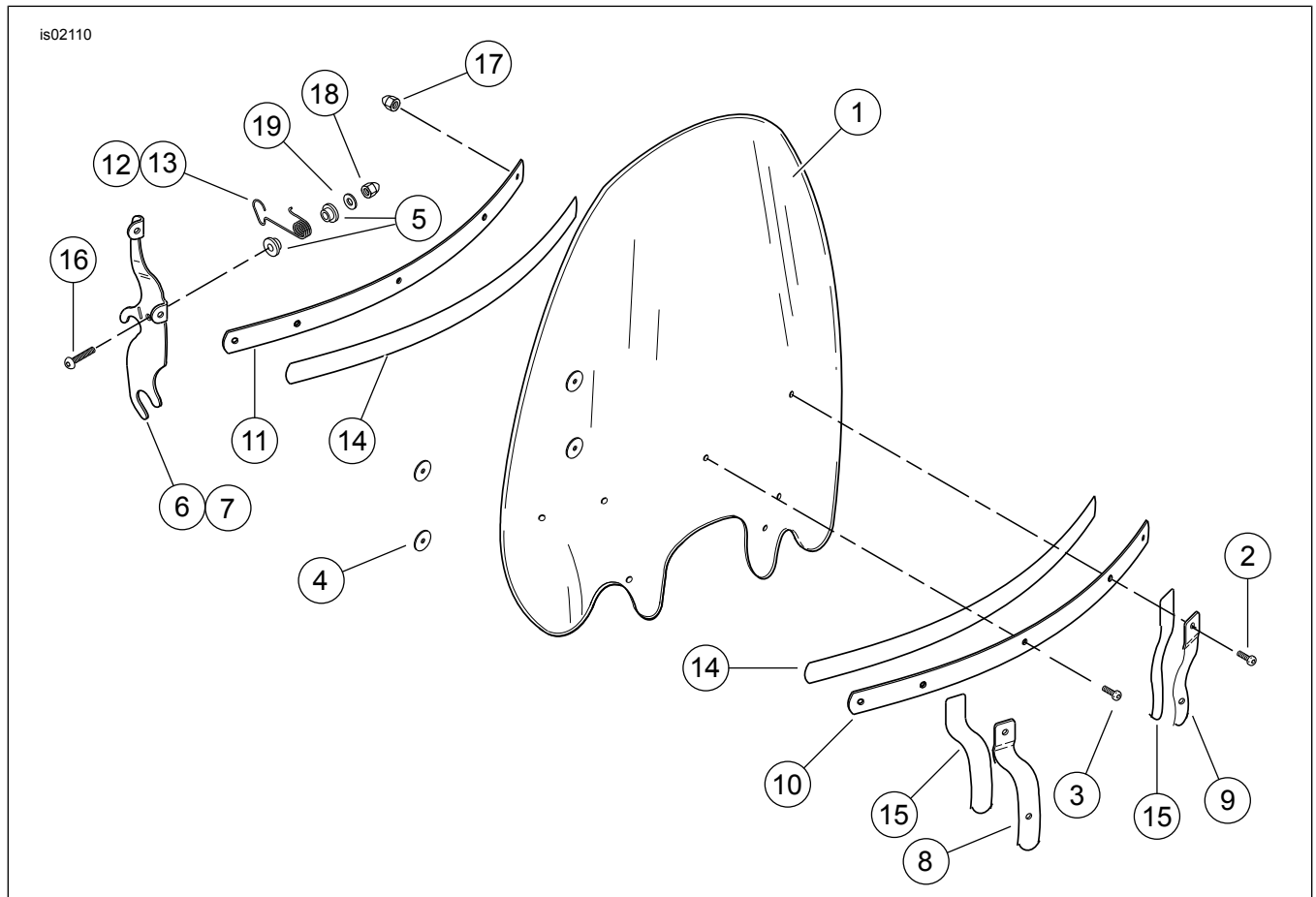


Abbildung 5. Ersatzteile: Windschutzscheibensatz

Tabelle 3. Ersatzteile: Windschutzscheibensatz

Teil	Beschreibung (Menge)	Teilenummer	Teil	Beschreibung (Menge)	Teilenummer
1	Windschutzscheiben		10	Außere horizontale Zierleiste	58051-78A
	Satz-Nummer 58865-03, klar	58265-03	11	Innere horizontale Zierleiste	58050-78A
	Satz-Nummer 58880-03, getönt	58264-03	12	Drahtbügel, links	58329-96
2	Flachkopfschrauben, Torx (2)	2452	13	Drahtbügel, rechts	58328-96
3	Flachkopfschrauben, TORX (5)	2921A	14	Horizontales Band (2)	58052-78
4	Unterlegscheiben (4)	58152-96	15	Vertikales Band (2)	59415-03
5	Nylonbuchsen (4)	58272-95	16	Halbrundkopfschrauben (2)	94426-95
6	Halterung, rechts	58881-03	17	Hutmuttern (7)	7651
7	Halterung, links	58913-03	18	Hutmuttern, 1/4-20 (2)	94004-90T
8	Außerer Zierstreifen, rechts	58979-03	19	Flache Unterlegscheibe (2)	6703
9	Außerer Zierstreifen, links	59073-03			