



FLRT-WINDSCHUTZSCHEIBENSÄTZE

ALLGEMEINES

Satz-Nummer

57400273, 57400274

Modelle

Modell-Passungsinformationen sind im P&A-Einzelhandelskatalog oder im Abschnitt „Parts and Accessories“ (Teile und Zubehör) von www.harley-davidson.com (nur Englisch) zu finden.

Inhalt des Satzes

Siehe Abbildung 1 und Tabelle 1.

EINBAU

1. Die Windschutzscheibe in die Einbauposition absenken. Die Seitenhalterungen behutsam in die unteren Tüllen einsetzen. Sicherstellen, dass die Kerben an jeder Halterung jeweils fest auf einer Gummitülle sitzen.
2. Die Oberkante der Windschutzscheibe sanft nach unten drücken, bis die oberen Tüllen vollständig in die oberen Aussparungen eingreifen.

⚠ WARNUNG

Falscher Einbau von Zubehörteilen oder inkorrektes Beladen mit Gepäck kann das Fahrverhalten und die Stabilität beeinträchtigen, was zu schweren oder tödlichen Verletzungen führen kann. (00455b)

⚠ WARNUNG

Wird nicht genügend Spielraum zwischen festen und beweglichen Teilen eingehalten, kann der Fahrer die Kontrolle über das Motorrad verlieren, was zu schweren oder tödlichen Verletzungen führen kann. (00378a)

HINWEIS

Die Windschutzscheibe nach dem Einbau überprüfen. Sicherstellen, dass der gesamte Vorderrad-Gabeleinschlag von links nach rechts nicht durch die Windschutzscheibenbefestigung eingeschränkt wird. Falls Einschränkungen auftreten muss die Windschutzscheibe justiert werden, um den benötigten Freiraum zu erhalten. Erfahrenes Harley-Davidson-Servicepersonal sollte etwaige Probleme mit diesem Zubehörteil vor der Benutzung beseitigen.

HINWEIS

Befestigungsteile regelmäßig prüfen. Das Motorrad nie mit losen Befestigungen betreiben. Eine lose Befestigung erhöht die Belastung der anderen Befestigungen und der Windschutzscheibe. Das kann zu frühzeitigen Defekten der Teile führen.

PFLEGE UND REINIGUNG

HINWEIS

HINWEIS

Nur von Harley-Davidson empfohlene Produkte auf Harley-Davidson Windschutzscheiben benutzen. Keine aggressiven Chemikalien oder Regenschutzprodukte benutzen, da diese Schäden auf der Oberfläche der Windschutzscheibe wie Mattwerden oder Schleierbildung verursachen können. (00231c)

HINWEIS

Polycarbonat-Windschutzscheiben/-Windabweiser erfordern sachgemäße Handhabung und Wartung. Eine unsachgemäße Wartung von Polycarbonat kann zu Schäden an Windschutzscheibe/Windabweiser führen. (00483e)

- Benzol, Farbverdünner, Benzin oder andere aggressive Reiniger dürfen nicht für den Windabweiser/die Windschutzscheibe verwendet werden. Dadurch wird die Oberfläche beschädigt.
- Reinigung bei intensivem Sonnenlicht oder hohen Temperaturen vermeiden.
- Pulverhaltige, scheuernde oder alkalische Reinigungsmittel beschädigen den Windabweiser/die Windschutzscheibe. Windschutzscheibe niemals mit einer Rasierklinge oder anderen scharfkantigen Werkzeugen abschaben. Dies verursacht bleibende Schäden.
- Durch Sonnenreflexionen an der inneren Krümmung der Windschutzscheibe können die Motorradinstrumente stark aufgeheizt werden. Das Fahrzeug behutsam abstellen. Das Motorrad der Sonne zugewandt parken und eine undurchsichtige Abdeckung auf die Instrumente legt oder die Windschutzscheibe so ausrichtet, dass keine Reflexionen entstehen.

HINWEIS

Angetrocknete Insekten lassen sich leichter entfernen, wenn man die Windschutzscheibe vor der Reinigung ca. 15 Minuten lang mit einem sauberen, nassen Tuch bedeckt.

Harley-Davidson-Wasserabweisungsbehandlung für Windschutzscheiben (Teile-Nr. 99841-01) ist für den Gebrauch an Harley-Davidson Polycarbonat-Windschutzscheiben zugelassen.

ERSATZTEILE

HINWEIS

Typische Windschutzscheibe abgebildet. Tatsächliche Windschutzscheibe kann anders ausgeführt sein.



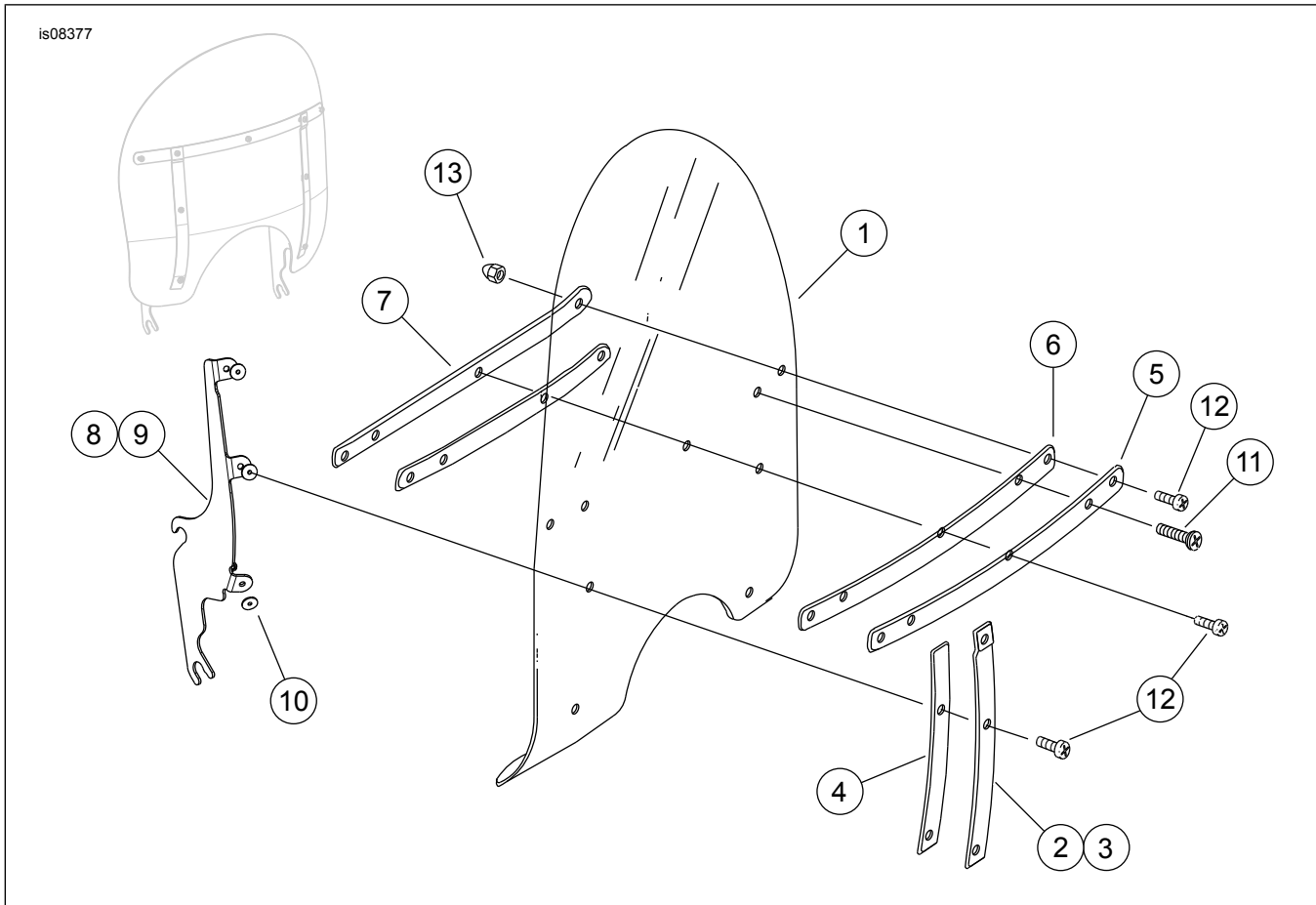


Abbildung 1. Ersatzteile

Tabelle 1. Ersatzteiltabelle

Teil	Beschreibung (Menge)	Teilenummer
1	Windschutzscheibe, 16 in	57400277
	Windschutzscheibe, 20 in	57400278
2	Außere Vertikalstrebe, rechts	58406-75A
3	Außere Vertikalstrebe, links	58408-75A
4	Außeres Vertikalstreben-Klebeband (2)	58417-77
5	Außere Horizontalstrebe	58428-94
6	Horizontalstreben-Klebeband (2)	58416-77A
7	Innere Horizontalstrebe	53431-94
8	Halterung, rechts	57400275
9	Halterung, links	57400276
10	Unterlegscheibe, Windschutzscheibenbefestigung (6)	58416-77A
11	Torx-Flachkopfschrauben (2)	2452
12	Torx-Flachkopfschrauben (7)	2921A
13	Hutmutter (9)	7651