



LUFTFILTERABDECKUNGSEINSATZ

ALLGEMEINES

Satz-Nummern

29400339 61300217 61300218, 61300223, 61300224, 61300254, 61300542

Modelle

Modell-Passungsinformationen sind im P&A-Einzelhandelskatalog oder im Abschnitt „Parts and Accessories“ (Teile und Zubehör) von www.harley-davidson.com (nur Englisch) zu finden.

Zusätzlich benötigte Teile

LOCTITE® 243 MEDIUM STRENGTH THREADLOCKER AND SEALANT (blau) 99642-97) ist für den ordnungsgemäßen Einbau dieses Satzes erforderlich.

Inhalt des Satzes

Siehe Abbildung 1 und Tabelle 1.

VORBEREITUNG

- Siehe Abbildung 1. Den Originalersatz (OE) (A oder B) aus der Luftfilterabdeckung ausbauen.
 - Ausführung „A“:** An der Vorderkante der Zierplatte ziehen, um das wiederverschließbare 3M™ Dual Lock™ Befestigungsteil freizugeben. Das Befestigungsteil nicht aus der Luftfilterabdeckung entfernen.
 - Ausführung „B“:** Ein dünnes Kittmesser zwischen Zierplatte und Luftfilterabdeckung ansetzen und gleichzeitig die Zierplatte vom Deckel wegziehen. Alle Klebband- und Klebstoffreste vom Luftfilterdeckel entfernen.
- Die Schraube (C) entfernen. Der Luftfilterdeckel (E) und die Dichtung (F) müssen nicht ausgebaut werden.

EINBAU

- Ausführung „A“:** Das ursprüngliche Dual Lock Befestigungsteil am Luftfilterdeckel ist für die neuen Komponenten geeignet.
- Ausführung „B“:**
 - Siehe Abbildung 1. Den Bereich (D) mit einer 1:1-Mischung aus Reinigungsalkohol und Wasser gründlich reinigen. Vollständig trocknen lassen.
 - Die Dual Lock Befestigungsteilhälften angebracht lassen. Die Klebstoff-Schutzfolie abziehen.

- Die Zierplatte (3) auf den Deckel ausrichten und im Befestigungsteilbereich (D) fest andrücken, um die Verbindung zu sichern. 30 Sekunden lang halten.
- Die Zierplatte entfernen.

- LOCTITE 243 MEDIUM STRENGTH THREADLOCKER AND SEALANT (blau) auf das Gewinde der Schraube (C) auftragen.

HINWEIS

Sicherstellen, dass sich die Dichtung (F) nicht gelöst hat.

- Die Zierplatte (3) und Dichtung (4) mit der Originalschraube (C) befestigen. Schraube anziehen. Im Bereich des Dual Lock Befestigungsteils (D) fest andrücken, um die Verbindung zu sichern.

Drehmoment: 4,1–6,8 N·m (36–60 in-lbs)
Luftfilterabdeckungsschraube

- Den Ziereinsatz (2) mit den Schrauben (1) befestigen. Sicher anziehen.

ERSATZTEILE

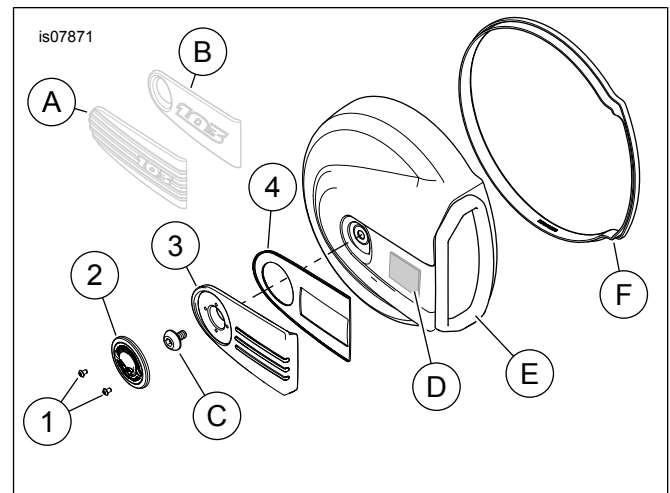


Abbildung 1. Ersatzteile: Luftfilter-Ziersatz

Tabelle 1. Ersatzteile: Luftfilter-Ziersatz

Teil	Beschreibung (Menge)	Teilenummer
1	Schraube, Nr. 8-36, Torx (2) (für alle Sätze außer 29400339)	10500039
	Schraube, Nr. 8-36, Torx, Schwarzoxid (2) (für Satz 29400339)	10200552
2	Ziereinsatz	Nicht einzeln erhältlich
3	Zierplatte	Nicht einzeln erhältlich
4	Dichtung	Nicht einzeln erhältlich

Im Text erwähnte, jedoch nicht mitgelieferte Teile.

Tabelle 1. Ersatzteile: Luftfilter-Ziersatz

Teil	Beschreibung (Menge)	Teilenummer
A	Original-Zierplatte mit Dual Lock Befestigungsteil	
B	Original-Zierplatte mit beidseitigem Klebeband befestigt	
C	Schraube	
D	Dual Lock Befestigungsteil	
E	Luftfilterdeckel-Baugruppe	
F	Dichtung	