



高性能快速安裝可調式推桿

概述

工具包編號

17900058、17900073、17900081

車型

有關車型適配資訊，請參閱P&A零售目錄或www.harley-davidson.com網站上的零件和配件章節（僅限英文）。

工具包內含物件

請參閱「圖5」和「表格1」。

警告

此工具包的正確安裝攸關騎士與乘客的安全。請使用適當的維修手冊程序。如果該程序不在您的能力範圍內，或者您沒有正確的工具，請讓Harley-Davidson經銷商進行安裝。此工具包安裝不當，可能造成死亡或重傷。(00333b)

附註

可向Harley-Davidson經銷商索取維修手冊。

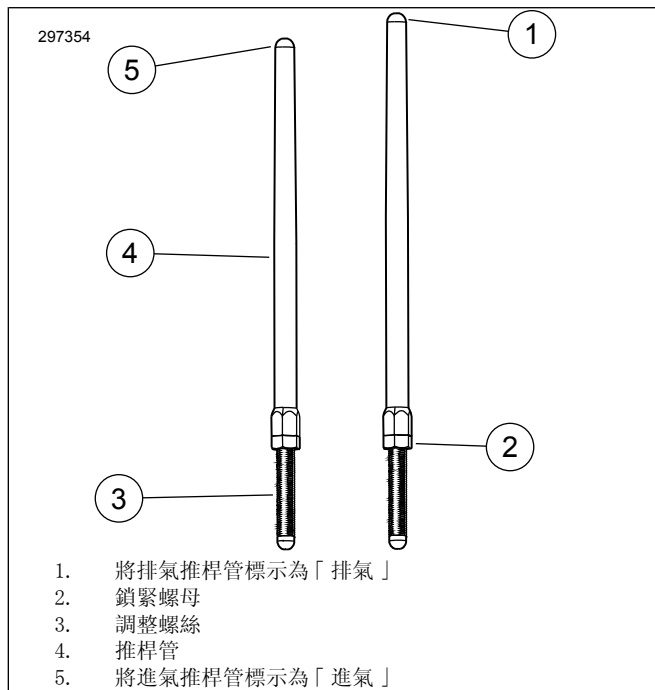


圖1。可調式推桿

安裝

警告

為了防止車輛意外啟動，導致死亡或重傷，繼續進行前請先斷開電池線纜（負極（-）為先）。(00307a)

警告

先斷開電池的負極（-）纜線。若在負極（-）纜線連接時，正極（+）纜線接觸地線，可能會產生火花並引起電池爆炸，造成死亡或重傷。(00049a)

附註

按照以下步驟 1 中的說明拆下原廠推桿時，請勿使用會產生金屬碎片的方法切割推桿，這些碎片可能最後會進入引擎（例如使用鋼鋸或壓模磨床）並造成嚴重損壞。

1. 使用螺栓切割器拆除推桿。
2. 請將重車置於液壓中央停車架上，同時後輪從地面抬起。取下火星塞。
3. 請參閱「圖4」。變速箱在擋位上時，使用後輪啟動引擎，直至兩個前汽缸挺桿處於最低點（1）。

附註

請參閱「圖2」。下半部螺紋高度減少的調節螺絲和加工平面不得用於鎖緊調整。鎖緊螺母只能使用完整螺紋的部分。

4. 請參閱「圖1」。鬆開所有推桿上的鎖緊螺母，並將其調整到最短的長度。
5. 請參閱「圖3」和「圖5」。將進氣推桿安裝到推桿蓋上。更換O形環，使用套件中提供的新元件來降低推桿蓋與彈簧蓋固定件。請務必確定推桿的調整桿端已放下。
6. 將推桿（推桿管內）插入前汽缸頭進氣推桿孔（距離汽缸最近的孔），然後將推桿的調節器端滑入挺柱護蓋。
7. 按照下面的調整程序來調整推桿。

附註

推桿調整必須在引擎冷卻時才能進行。

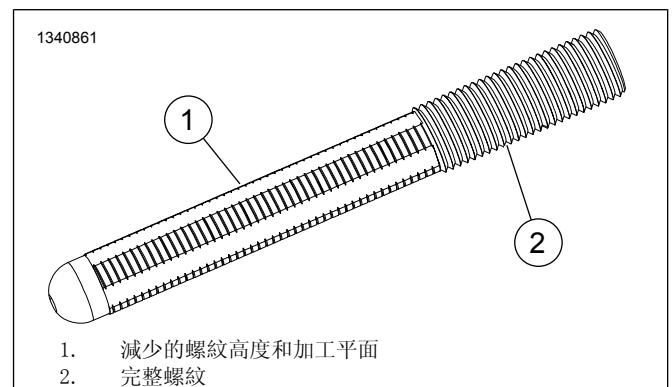


圖2。調節螺絲螺紋

調整程序

1. 圖4。用手將推桿長度調整至零間隙。驗證推桿管頂部（5）是否保持在搖臂（6）碗內，以及調節螺絲（3）的底端是否保持在挺柱碗（2）內。

- 請參閱「圖1」。透過推桿，調整螺絲可避免旋轉5/16英吋的扳手，慢慢轉推桿管1/2英吋的扳手，從底部檢視時，2-1/2完整順時針旋轉（拉長推桿）。（在推桿管的平面有一點，可做為參考）。
- 握住調整螺絲，並對著推桿管將鎖緊螺母鎖緊1/2英吋的開口扳手。若推桿隨著鎖緊螺母旋轉，請使用三個開口扳手，一個撐住推桿管，一個扶住調節螺絲釘以及一個旋轉鎖緊螺母。
- 透過排氣推桿的調整程序步驟3，重複安裝步驟4。

附註

調整完前或後汽缸推桿之後，等待十分鐘後再翻轉引擎。這個等待可讓挺桿旋鬆，並防止彎曲推桿或閥門。在翻轉引擎之前，推桿應可自由轉動且閥門必須在其閥座上（關閉）。

- 等待十分鐘。將變速箱入檔後，使用後輪將引擎翻過來，直到後汽缸挺桿在其最低點。
- 透過後汽缸的調整程序步驟4，重複安裝步驟4。
- 在推桿蓋上安裝推桿彈簧蓋固定器。安裝火星塞並將變速箱恢復成空擋。
- 連接電池線纜。

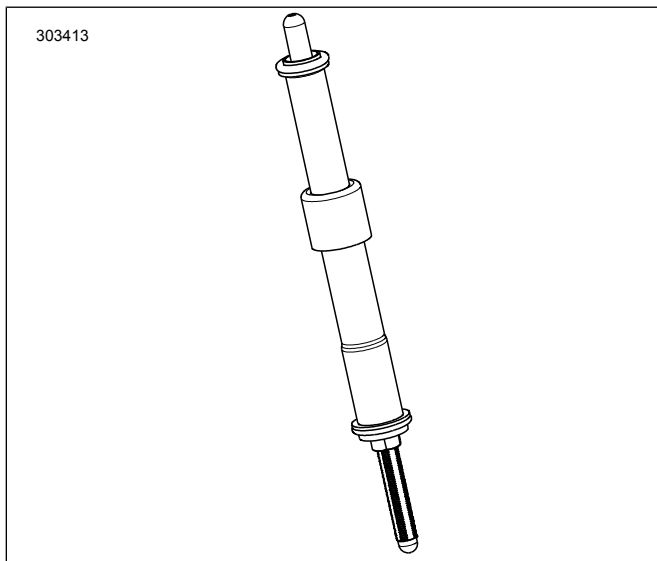


圖3。安裝至推桿蓋的推桿

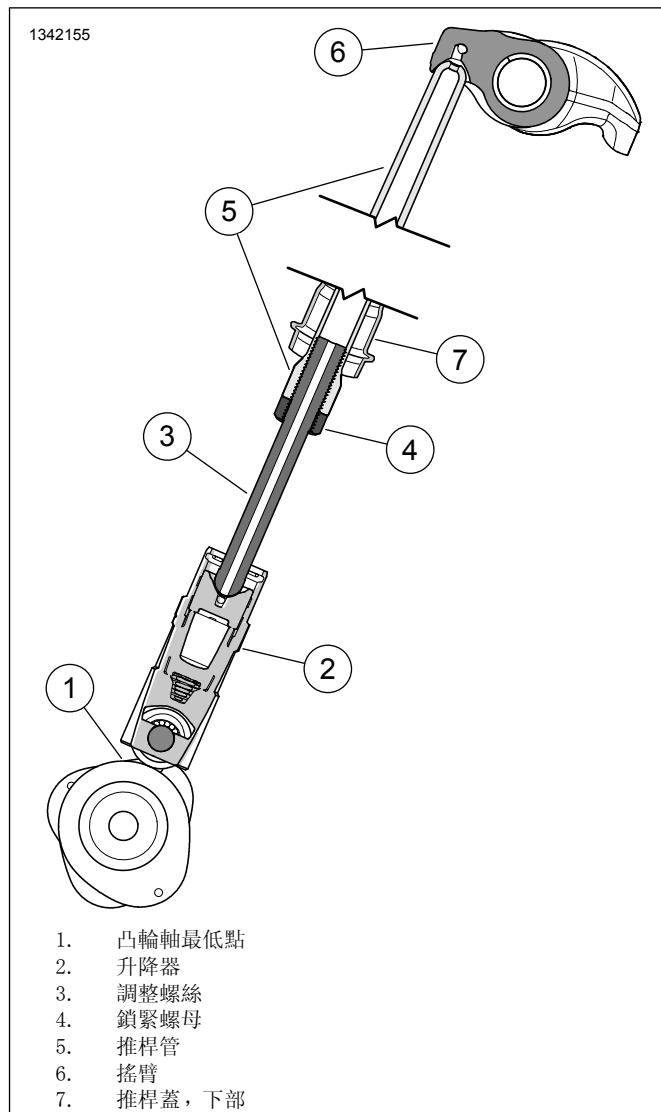


圖4。推桿放置

▲警告

先連接電池正極(+)纜線。若在負極(-)纜線連接時，正極(+)纜線接觸地線，可能會產生火花並引起電池爆炸，造成死亡或重傷。(00068a)

維修零件

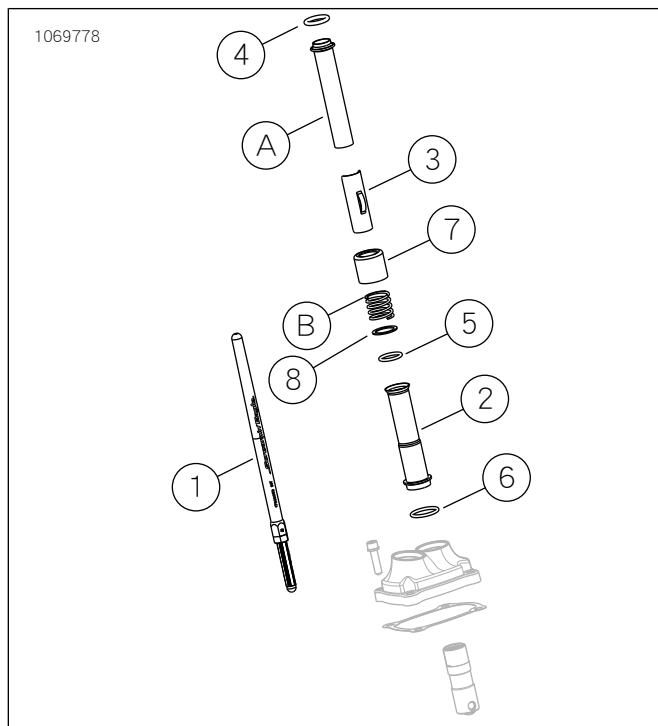


圖5。維修零件

表格1。維修零件表單

項目	產品描述(數量)	零件號碼
1	推桿組件(進氣)(2)	不單獨出售
1	推桿組件(排氣)(2)	不單獨出售
2	推桿蓋, 低, 鍍鉻(4)	17938-83
	推桿蓋, 低, 光澤黑(4)	不單獨出售
3	柄、推桿彈簧蓋(4)	不單獨出售
4	O形環, 推桿蓋, 上(4)	11293
5	O形環, 推桿蓋, 下(4)	11145A
6	O形環, 推桿蓋, 中間(4)	11132A
7	推桿蓋管軸環, 低, 鍍鉻(4)	17945-36B
	推桿管軸環, 光澤黑(4的設定)	17900076
8	墊圈(4)	6762D
OE項目以及項目7上面的推桿管軸環, (僅)在最後組件期間重複使用的鍍鉻		
A	上方推桿蓋(2)	
B	蓋子彈簧(2)	