



## 고성능 신속 설치 조절 가능 푸시로드

### 일반

#### 키트 번호

17900058, 17900073, 17900081

#### 모델

모델 부속품 정보는 P&A 리테일 카탈로그 또는 [www.harley-davidson.com](http://www.harley-davidson.com)(영문만 제공)의 Parts and Accessories 섹션을 참조하십시오.

#### 키트 내용물

그림 5 및 표 1를 참조하십시오.

#### ▲ 주의사항

운전자와 동승자의 안전은 본 키트의 올바른 장착에 달려 있습니다. 적절한 정비 절차를 준수하십시오. 정비 절차가 본인의 능력 밖이거나 필요한 공구가 없을 때는 **Harley-Davidson** 공식 딜러에 장착 수행을 맡기십시오. 본 키트를 잘못 장착하면 사망이나 심각한 부상으로 이어질 수 있습니다. (00333b)

#### 주의사항

정비 매뉴얼은 **Harley-Davidson** 딜러에서 구할 수 있습니다.

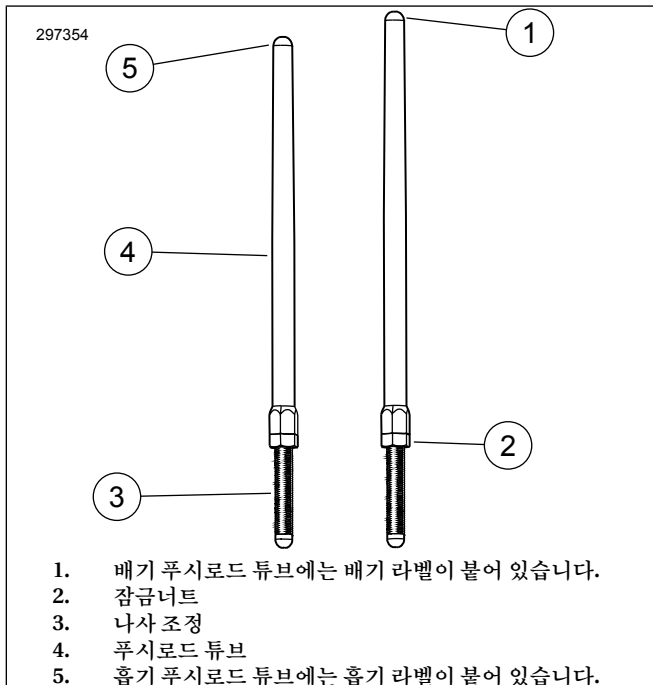


그림 1. 조절 가능 푸시로드

### 설치

#### ▲ 주의사항

사망이나 심각한 부상으로 이어질 수 있는 돌발적인 모터사이클의 기동을 방지하려면 작업을 계속 진행하기 전에 먼저 음극(-) 배터리 케이블을 분리하십시오. (00307a)

#### ▲ 주의사항

음극(-) 배터리 케이블을 먼저 분리하십시오. 음극(-) 케이블이 연결된 상태에서 양극(+) 케이블이 접지할 경우, 그로 인해 생기는 스파크는 배터리 폭발을 일으켜 사망이나 심각한 부상으로 이어질 수 있습니다. (00049a)

#### 주의사항

아래 단계 1에서 설명한 대로 스톱 푸시로드를 제거할 때 금속 잔해가 남는 방식(쇠톱 또는 다이 그라인더)으로 푸시로드를 절단하지 마십시오. 이것이 엔진에 남게 되면 심각한 손상을 가져올 수 있습니다.

- 볼트 절단기를 사용하여 스톱 푸시로드를 제거하십시오.
- 리어 휠이 지면에서 들려 있도록 모터사이클을 유압 센터 스탠드에 놓습니다. 점화 플러그를 분리합니다.
- 그림 4 을(를) 참조하세요. 트랜스미션에 기어가 걸린 상태로 리어 휠을 이용하여 두 개의 앞 실린더 태핏이 모두 최저 점(1)에 올 때까지 엔진을 돌립니다.

#### 주의사항

그림 2 을(를) 참조하세요. 스톱 높이가 낮고 가공된 플랫이 있는 조절 나사의 아래 부분은 잠금 조절에 이용되지 않습니다. 잠금 너트는 전체 스톱 높이가 있는 부분에만 사용해야 합니다.

- 그림 1 을(를) 참조하세요. 모든 푸시로드의 잠금 너트를 풀고 가장 짧은 길이로 조정합니다.
- 그림 3 및 그림 5 을 참조하십시오. 흡기 푸시로드를 푸시로드 커브에 설치합니다. O형 링, 하단 푸시로드 덮개 및 스프링 덮개 키퍼를 키트에 공급된 새로운 구성품으로 교체하십시오. 푸시로드의 조절기 끝이 아래로 내려져 있는지 확인하십시오.
- (푸시로드 튜브 내) 푸시로드를 앞쪽 실린더 헤드 흡입 푸시로드 구멍(실린더에 가장 가까운 구멍)에 삽입하고 조절기 끝을 리프터 커브에 밀어넣습니다.
- 아래의 조절 절차에 따라 푸시로드를 조절합니다.

#### 주의사항

푸시로드 조절은 엔진이 식었을 때 해야 합니다.

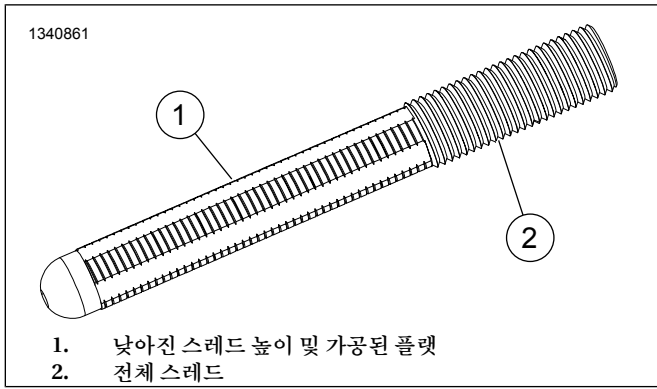


그림 2. 조절기 나사 스레드

### 조절 절차

- 그림 4. 푸시로드 길이를 순으로 계로 간극으로 조절하십시오. 푸시로드 튜브(5)의 상단이 로커암(6) 내부의 컵 안에 장착되고 조절 나사(3)의 아래가 리프터(2) 컵에 장착되었는지 확인합니다.
- 그림 1 을(를) 참조하세요. 5/16inch 렌치로 푸시로드 조절 나사가 돌아가지 않도록 하십시오. 1/2inch 렌치로 푸시로드 튜브를 천천히 돌리십시오. 바닥에서 보았을 때 2-1/2바퀴를 시계방향으로(푸시로드 연장) 완전히 돌리십시오 (푸시로드 튜브의 편평한 부위에는 기준으로 사용할 수 있는 점이 있습니다.)
- 조절 나사를 잡고 1/2inch 오픈 엔드 렌치로 푸시로드 튜브에 잠금너트를 조이십시오. 푸시로드가 잠금너트와 함께 돌아가는 경우, 세 개의 오픈 엔드 렌치를 이용하여 그중 하나는 푸시로드 튜브 고정하고, 하나는 조절 나사를 고정한 상태에서 다른 하나는 잠금너트를 돌립니다.
- 배기 푸시로드에 대해 설치 단계 4부터 조절 절차 단계 3까지를 반복합니다.

#### 주의사항

프론트 또는 리어 실린더 푸시로드로 조절한 다음 10분을 기다렸다 엔진을 돌리십시오. 이렇게 하면 태핏이 딱 떨어지게 내려 오고 푸시로드 또는 밸브가 휘는 것을 방지할 수 있습니다. 엔진을 회전시키기 전 푸시로드는 자유롭게 돌아가야 하고 밸브는 반드시 시트에 안착(단혀야)해야 합니다.

- 10분을 기다리십시오. 기어를 전환하고 리어 실린더 태핏이 최저점에 도달할 때까지 리어 휠을 사용하여 엔진을 뒤집으십시오.
- 리어 실린더에 대해 설치 단계 4부터 조절 절차 단계 4까지 반복합니다.
- 푸시로드 스프링 캡 리테이너를 푸시로드 뒷개에 장착하십시오. 점화 플러그를 설치하고 기어를 중립으로 전환하십시오.
- 배터리 케이블을 연결합니다.

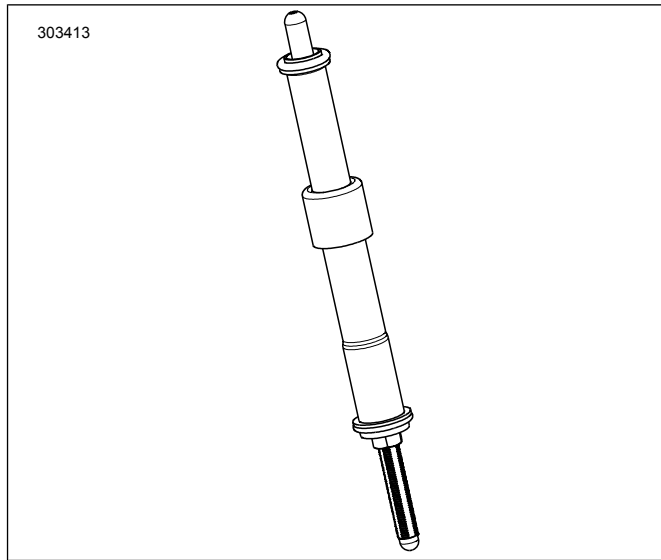


그림 3. 푸시로드가 푸시로드 뒷개에 설치됨

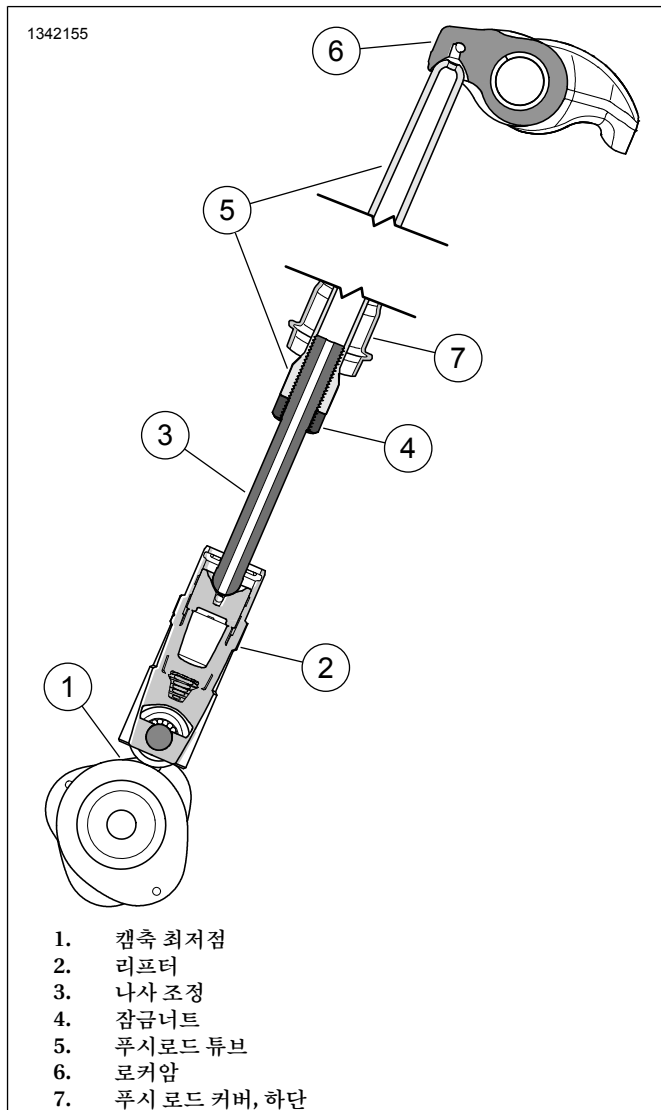


그림 4. 푸시로드 배치

▲ 주의사항

양극(+) 배터리 케이블을 먼저 연결하십시오. 음극(-) 케이블이 연결된 상태에서 양극(+) 케이블이 접지할 경우, 그로 인해 생기는 스파크는 배터리 폭발을 일으켜 사망이나 심각한 부상으로 이어질 수 있습니다. (00068a)

정비 부품

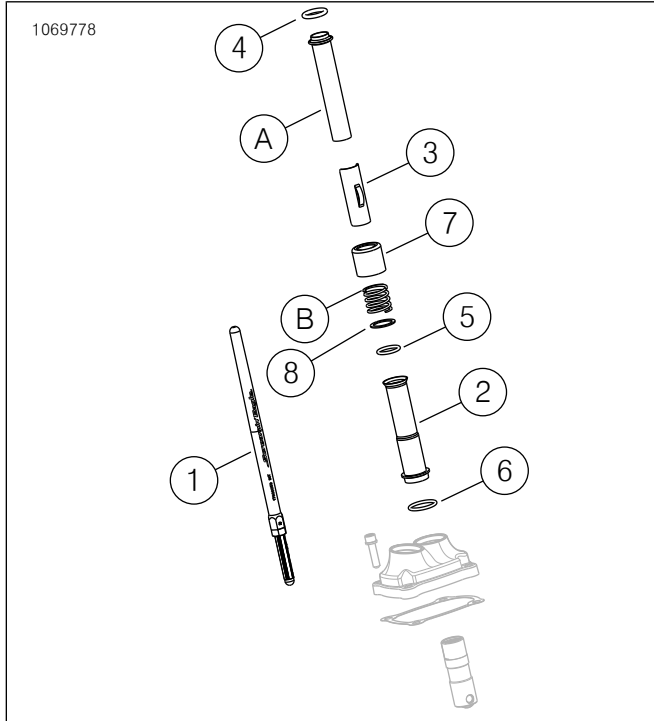


그림 5. 정비 부품

표 1. 정비 부품표

항목	설명(수량)	부품 번호
1	푸시로드 어셈블리(흡기) (2)	별도 판매하지 않음
1	푸시로드 어셈블리(배기) (2)	별도 판매하지 않음
2	푸시로드 덮개, 하단, 크롬(4) 푸시로드 덮개, 하단, Gloss 검은색(4)	17938-83 별도 판매하지 않음
3	키퍼, 푸시로드 스프링 커버(4)	별도 판매하지 않음
4	O형 링, 푸시로드 덮개, 상단(4)	11293
5	O형 링, 푸시로드 덮개, 하단(4)	11145A
6	O형 링, 푸시로드 덮개, 중단(4)	11132A
7	푸시로드 튜브 칼라, 크롬(4) 푸시로드 튜브 칼라, Gloss 크롬 (4세트)	17945-36B 17900076
8	와셔(4)	6762D
OE 항목 및 상기 항목 7 최종 조립 중에 재사용되는 크롬 푸시로드 튜브 칼라(크롬에 한함)		
A	상단 푸시로드 덮개 (2)	
B	덮개 스프링 (2)	