



AUGSTAS VEIKTSPĒJAS ĀTRI UZSTĀDĀMS REGULĒJAMS BĪDĪTĀJS

VISPĀRĪGI

Komplekta numurs

17900058, 17900073, 17900081

Modeļi

Informāciju par modeļu saderību ar aprīkojumu skatiet P&A mazumtirdzniecības katalogā vai sadaļā Daļas un Piederumi vietnē www.harley-davidson.com (tikai angļu valodā).

Komplekta saturs

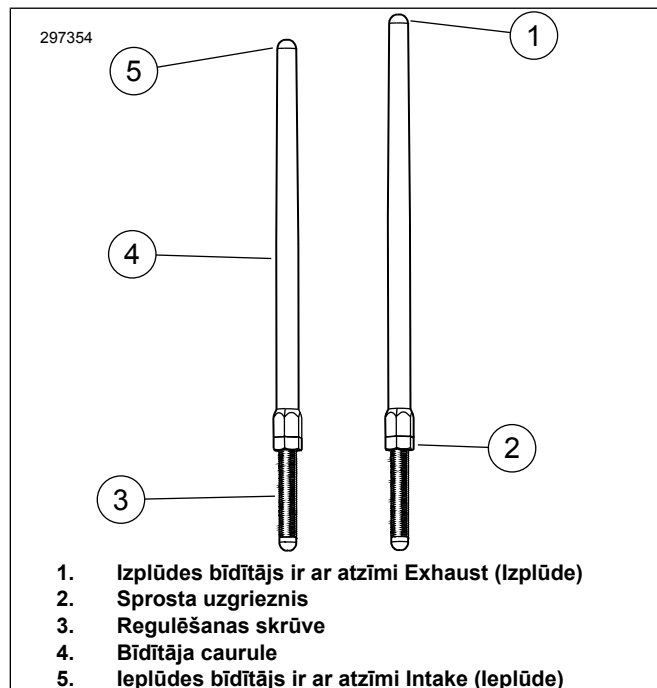
skatiet šeit: Attēls 5 un Tabula 1.

▲ BRĪDINĀJUMS

Braucēja un pasažiera drošība ir atkarīga no šī komplekta pareizās uzstādīšanas. Izmantojiet atbilstošas procedūras no apkopes rokasgrāmatas. Ja jums nav vajadzīgo prasmju vai instrumentu darba veikšanai, uzticiet uzstādīšanu Harley-Davidson® izplatītājam. Šī komplekta nepareiza uzstādīšana var izraisīt nāvi vai smagas traumas. (00333b)

PIEZĪME

Apkopes rokasgrāmatu var iegūt pie jūsu Harley-Davidson izplatītāja.



Attēls 1 Regulējams bīdītājs

UZSTĀDĪŠANA

▲ BRĪDINĀJUMS

Lai novērstu nejaušas motocikla iedarbināšanas iespēju, kas var izraisīt nāves gadījumus vai nopietnus miesas bojājumus, pirms tālāku darbību veikšanas atvienojiet akumulatora kabeļus (vispirms negatīvo (-) kabeli). (00307a)

▲ BRĪDINĀJUMS

Vispirms atvienojiet negatīvo (-) akumulatora kabeli. Ja pozitīvais kabelis (+) saskaras ar zemējumu, kad ir pievienots negatīvais (-) kabelis, radītās dzirksteles var izraisīt akumulatora sprāgšanu, nāvi vai smagas traumas. (00049a)

PIEZĪME

Noņemot krājuma bīdītājus, kā aprakstīts tālāk 1. solī, nesagrieziet bīdītājus, izmantojot metodi, kas rada metāla atkritumus, kas var nonākt dzinējā (piemēram, izmantojot zāģa zāģi vai smalcinātāju) un radīt nopietnus bojājumus.

1. Noņemiet standarta bīdītājus, izmantojot skrūvju griezēju.
2. Novietojiet motociklu uz hidrauliskā centra statīva ar pakalējo riteni paceltu no zemes. Noņemiet aizdedzes sveces.
3. Skatiet šeit: Attēls 4 . Transmisijai atrodies pārnesumā, pagrieziet aizmugurējo riteni, lai pagrieztu dzinēju līdz abu priekšējo cilindru bīdītāji ir zemākajā punktā (1).

PIEZĪME

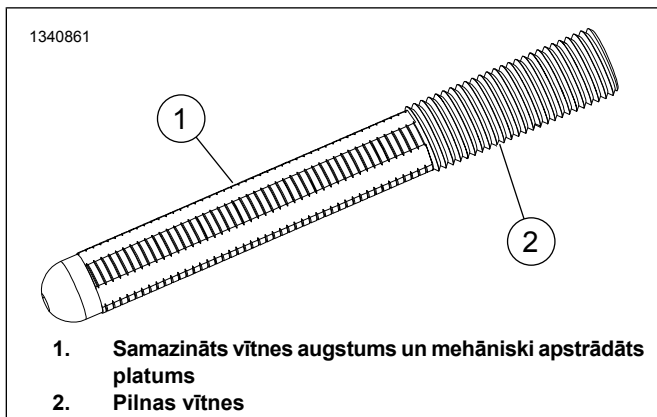
Skatiet šeit: Attēls 2 . Regulēšanas skrūves apakšējās daļas ar samazinātu vītnes augstumu un mehāniski apstrādātiem platumiem netiek izmantotas fiksācijas regulēšanai. Bloķēšanas uzgriezni drīkst izmantot tikai sekcijā ar pilnu vītņi.

4. Skatiet šeit: Attēls 1 . Atskrūvējiet uzgriezni visiem bīdītājiem un noregulējiet tos uz īsāko garumu.
5. skatiet šeit: Attēls 3 un Attēls 5. Ievietojiet ieplūdes bīdītājus bīdītāju pārsegā. Nomainiet blīvgredzenus, apakšējo bīdītāju pārsegu un atspere pārsega turētāju ar jaunajām komponentēm, kas iekļautas komplektā. Pārliedzinieties vai bīdītāja regulatora gals ir lejā.
6. Ievietojiet bīdītāju (tam esot bīdītāja caurulē) priekšējā cilindra galvas ieplūdes bīdītāja caurumā (cilindram tuvākais caurums) un tad ieslidiniet bīdītāja regulējamo galu pacelēja pārsegā.
7. Lai noregulētu bīdītāju, veiciet zemāk norādīto regulēšanas procedūru.

PIEZĪME

Bīdītāju regulēšana ir Jāveic ar aukstu dzinēju.





Attēls 2 Regulēšanas skrūvju vītnes

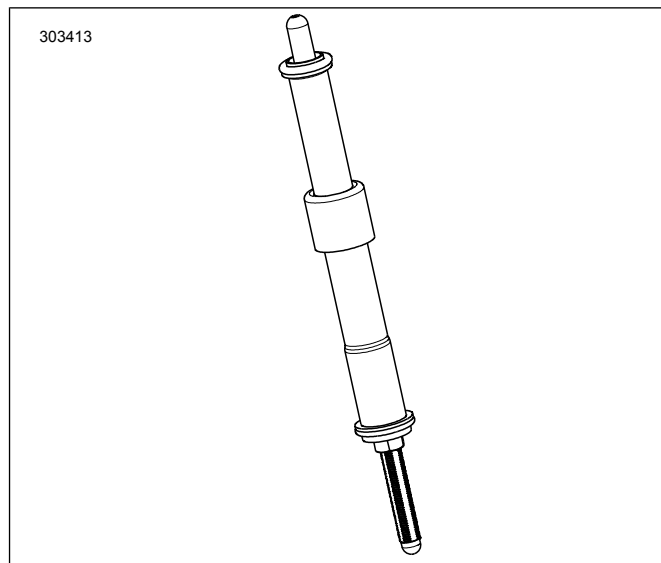
PIELĀGOŠANAS PROCEDŪRA

1. Attēls 4 . Noregulējiet bīdītāju augstumu ar roku līdz tas sasniedz nulles līmeni. Pārbaudiet, vai bīdītāja caurules (5) augšdaļa atrodas roktura sviras (6) glāzē, un regulēšanas skrūves (3) apakšējais gals balstās uz pacēlāja (2).
2. Skatiet šeit: Attēls 1 . Pieturot bīdītāju regulēšanas skrūvi ar 5/16 collu uzgriežņu atslēgu, lēnām pagrieziet bīdītāju cauruli ar 1/2 collas uzgriežņu atslēgu, 2–1/2 pilnus apgriezienus pulksteņrādītāja virzienā (pagarinot bīdītāju) kā parādīts no apakšas. (Uz bīdītāja caurules iedobes ir punkts, ko var izmantot kā atsauci.)
3. Pieturiet regulācijas skrūvi un pievelciet uzgriezni ar 1/2 collas uzgriežņu atslēgu pie bīdītāja caurules. Ja bīdītājs griežas kopā ar uzgriezni, tad izmantojiet trīs uzgriežņu atslēgas, vienu, lai turētu bīdītāja cauruli, vienu, lai turētu regulācijas skrūvi un vienu, lai pagrieztu uzgriezni.
4. Atkārtojiet uzstādīšanas soļus 4, izmantojot regulēšanas procedūras 3. soli izplūdes caurulītei.

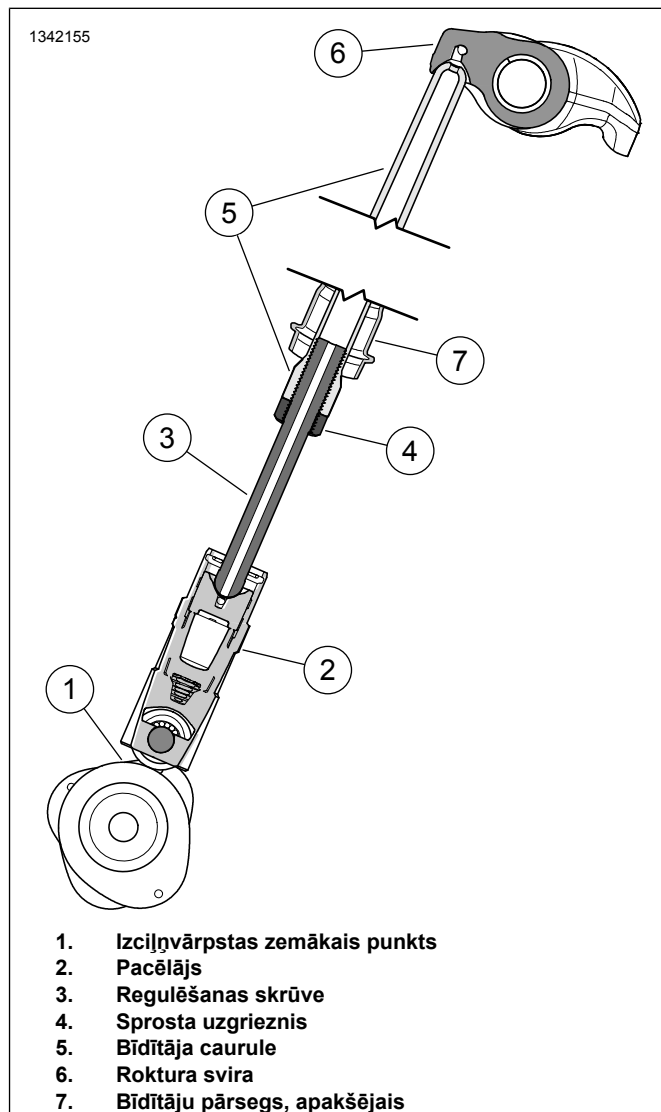
PIEZĪME

Uzgaidiet desmit minūtes pirms dzinēja pagriešanas un priekšējo vai aizmugurējo cilindru bīdītāju regulēšanas. Šī gaidīšana ļauj bīdītājiem izspiest gaisu un novērst bīdītāju vai vārstu saliekšanos. Bīdītājiem ir jāgriežas brīvi un vārstiem ir jābūt aizvērtiem pirms dzinēja pagriešanas.

5. Uzgaidiet desmit minūtes. Transmisijai atrodies pārnesumā, pagrieziet aizmugurējo riteni, lai pagrieztu dzinēju līdz abu aizmugurējo cilindru bīdītāji ir zemākajā punktā.
6. Atkārtojiet uzstādīšanas 4. soli, izmantojot aizmugurējā cilindra noregulēšanas procedūras 4. soli.
7. Uzstādiet bīdītāju atsperu vāciņu turētājus uz bīdītāju vāciņiem. Uzstādiet svečvadus un pārslēdziet transmisiju neitrālajā pārnesumā.
8. Pievienojiet akumulatora kabelus.



Attēls 3 Bīdītājs ievietots bīdītāju pārsegā

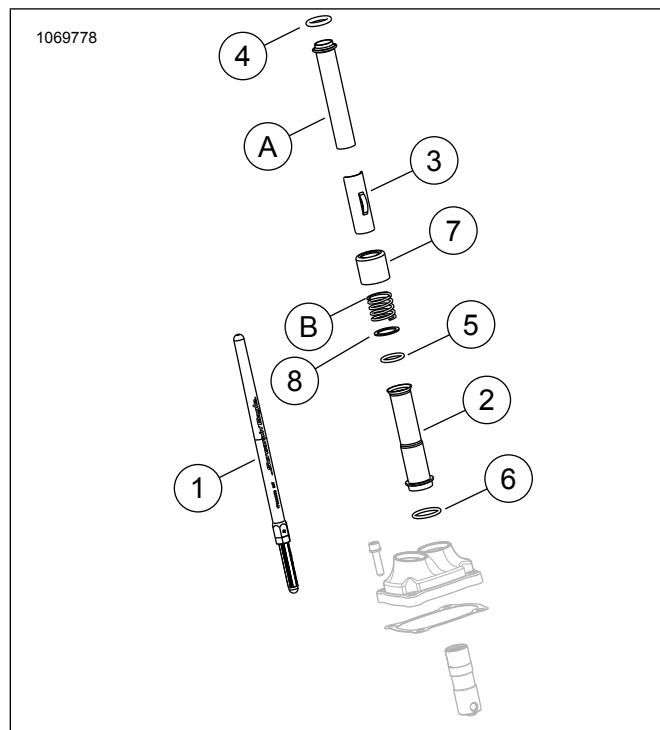


Attēls 4 Stūmējstieņa izvietojums

▲ BRĪDINĀJUMS

Vispirms savienojiet pozitīvo (+) akumulatora kabeli. Ja pozitīvais kabelis (+) saskaras ar zemējumu, kad ir pievienots negatīvais (-) kabelis, radītās dzirksteles var izraisīt akumulatora sprāgšanu, nāvi vai smagas traumas. (00068a)

Apkopes daļas



Attēls 5 Apkopes daļas

Tabula 1. Apkopes daļu tabula

Ērētis	Apraksts (skaits)	Partijas Numurs
1	Bīdītāja mehānisms (leplūde) (2)	Netiek pārdots atsevišķi
1	Bīdītāja mehānisms (izplūde) (2)	Netiek pārdots atsevišķi
2	Bīdītāju pārsegs, apakšējais, hromēts (4) Bīdītāju pārsegs, apakšējais, spīdīgs melns (4)	17938-83 Netiek pārdots atsevišķi
3	Turētājs, bīdītāja atsperu pārsegs(4)	Netiek pārdots atsevišķi
4	Blīvgredzens, bīdītāju pārsegs, augšējais (4)	11293
5	Blīvgredzens, bīdītāju pārsegs, apakšējais (4)	11145A
6	Blīvgredzens, bīdītāju pārsegs, vidējais (4)	11132A
7	Bīdītāju caurules gredzens, hromēts (4) Bīdītāju caurules gredzens, spīdīgs melns (4 gab. komplekts)	17945-36B 17900076
8	Paplāksne (4)	6762D
OE elementi un augstāk minētais 7. Elements — bīdītāju caurules gredzens, hromēts (TIKAI), atkārtoti izmantojams salikšanas laikā		

Tabula 1. Apkopes daļu tabula

Ērētis	Apraksts (skaits)	Partijas Numurs
A	Augšējais bīdītāju pārsegs (2)	
B	Pārsega atsperē (2)	