



AUKŠTO NAŠUMO GREITAI SUMONTUOJAMI REGULIUOJAMIEJI STŪMIKLIAI

BENDROJI INFORMACIJA

Komplekto numeris

17900058, 17900073, 17900081

Modeliai

Informaciją apie tai, kuriems modeliams tai tinka, žr. dalių ir priedų (P&A) mažmeninės prekybos kataloge arba interneto svetainės www.harley-davidson.com skyriuje apie dalis ir priedus (tik anglų k.).

Rinkinio turinys

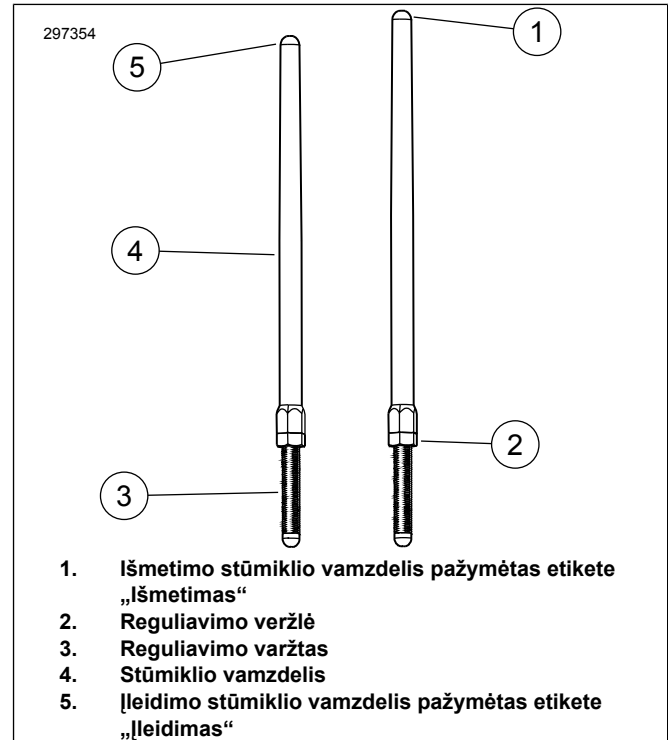
Žr. Pav 5 ir Lent 1.

⚠ ĮSPĖJIMAS

Vairuotojo ir keleivio saugumas priklauso nuo tinkamo šio rinkinio sumontavimo. Vadovaukitės atitinkamomis techninės priežiūros vadovo procedūromis. Jei patys procedūras atlikti negalite arba neturite tinkamų įrankių, tegu sumontuoja „Harley-Davidson“ pardavėjas. Netinkamai sumontavus šį rinkinį, galima sunkiai arba mirtinai susižaloti. (00333b)

PASTABA

Techninės priežiūros vadovą gauti galite iš „Harley-Davidson“ prekybos atstovo.



Pav 1. Reguliuojamasis stūmiklis

MONTAVIMAS

⚠ ĮSPĖJIMAS

Kad transporto priemonė nebūtų netyčia užvesta (dėl to galima sunkiai arba mirtinai susižaloti), prieš atlikdami tolesnius veiksmus atjunkite akumuliatoriaus kabelius (pirmiausia neigiamą (-) kabelį). (00307a)

⚠ ĮSPĖJIMAS

Pirmiausia atjunkite neigiamą (-) akumuliatoriaus kabelį. Jei teigiamas (+) kabelis liečia žemę ir prijungtas neigiamas (-) kabelis, dėl susidariusių kibirkščių akumuliatorius gali sprogti, dėl to galima sunkiai arba mirtinai susižaloti. (00049a)

PASTABA

Išimdami gamyklinius stūmiklius, kaip aprašyta toliau nurodytame 1 veiksmo, nepjunkite stūmiklių taip, kad dėl to galėtų susidaryti metalo drožlės, kurios, patekusios į variklį (pvz., metalo pjūkleliu arba kampiniu šlifuoekliu) gali sukelti rimtus gedimus.

1. Nuimkite gamyklinius stūmiklius naudodami varžtų pjoviklį.

- Pastatykite motociklą ant hidraulinio centrinio keltuvo ir pakelkite taip, kad užpakalinis ratas pakiltų nuo žemės. Išimkite uždegimo žvakę.
- Žr. Pav 4 . Transmisijoje įjungę kurią nors iš pavarų (ne laisvosios eigos) užpakaliniu ratu pasukite variklį taip, kad abu priekinio cilindro kėlikliai atsirastų žemiausioje padėtyje (1).

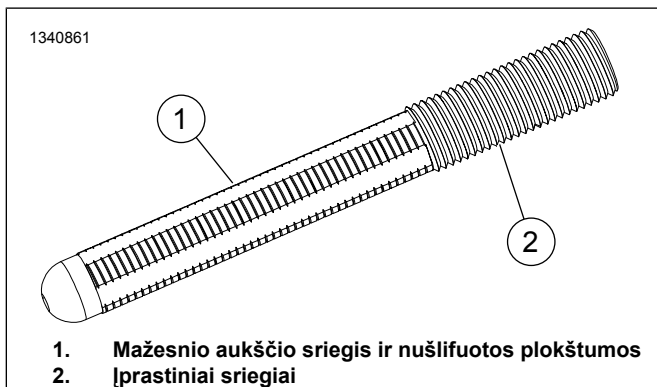
PASTABA

Žr. Pav 2 . Reguliavimo sraigto žemutinės dalys su mažesnio aukščio sriegiu ir nušlifuotomis plokštumomis reguliavimo pozicijai užfiksuoti nenaudojamos. Kontrveržlę naudoti reiktų tik visiškai įsriegtoje dalyje.

- Žr. Pav 1 . Atlaisvinkite visų stūmiklių kontrveržles ir sureguliuokite juos iki mažiausio ilgio.
- Žr. Pav 3 ir Pav 5. Įsiurbimo vožtuvų stūmiklius įdėkite į stūmiklių dangtelius. Pakeiskite sandarinimo žiedus, apatinį stūmiklio dangtį ir spyruoklės dangčio antveržles naujais šiame rinkinyje esančiais komponentais. Įsitikinkite, kad stūmiklio regulatoriaus galas nuleistas.
- Stūmiklį (įdėtą į stūmiklio vamzdelį) įstatykite į priekinio cilindro galvutės stūmiklio angą (angą, esančią arčiausiai cilindro), tada stūmiklio regulatoriaus galą įstumkite į kėliklio dangtelį.
- Sureguliuokite stūmiklį laikydamiesi toliau nurodytos reguliavimo procedūros.

PASTABA

Stūmiklis turi būti reguliuojamas, kai variklis yra šaltas.



Pav 2. Reguliavimo sraigto sriegiai

REGULIAVIMO PROCEDŪRA

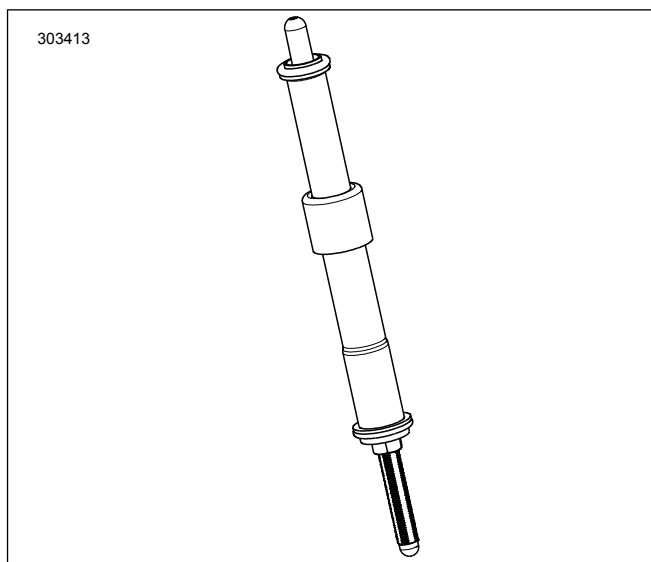
- Pav 4 . Ranka nustatykite stūmiklio ilgį iki nulio. Įsitikinkite, kad stūmiklio vamzdelio (5) viršus remiasi į svirties gaubtelį (6), o reguliavimo sraigto žemutinis galas (3) remiasi į kėliklio gaubtelį (2).
- Žr. Pav 1 . Naudodami 5/16 col. (7,93 mm) veržliaraktį sutvirtinkite stūmiklio reguliavimo varžtą, kad jis nesisuktų, tada lėtai stumkite stūmiklio vamzdelį, naudodami 1/2 col. veržliaraktį, ir apsukite jį 2–1/2 karto pagal laikrodžio rodyklę (prailgindami stūmiklį), jei žiūrima iš apačios. (Ant stūmiklio vamzdelio plokštumos yra taškas, kuris gali būti naudojamas kaip atramos taškas.)

- Laikykite reguliavimo varžtą ir naudodami 1/2 col. veržliaraktį atviru galu priveržkite jį reguliavimo veržle prie stūmiklio vamzdelio. Jei stūmiklis pasisuka kartu su reguliavimo veržle, naudokite tris veržliarakčius atviru galu: taip, kad vienu laikytumėte stūmiklio vamzdelį, kitu – reguliavimo varžtą, o trečiu pasuktumėte reguliavimo veržlę.
- Veiksnius, surašytus nuo skyrelio „Montavimas“ 4 žingsnio iki skyrelio „Reguliavimo procedūra“ 3 žingsnio, pakartokite su išmetimo vožtuvo stūmikliu.

PASTABA

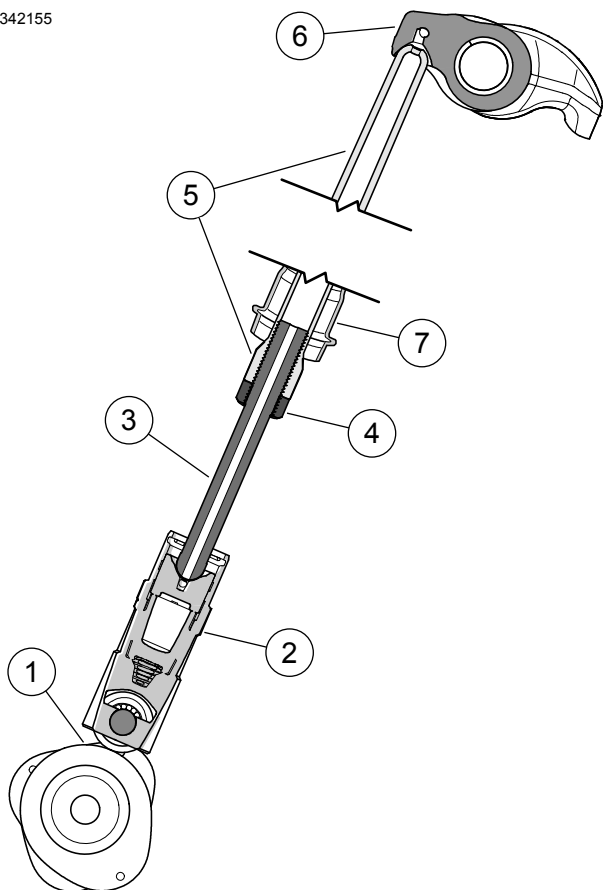
Sureguliuavę priekinį ar galinį cilindro stūmiklį, prasukite variklį po dešimties minučių. Per šį laiką ištuštės pleištai, o stūmikliai ar vožtuvai bus apsaugoti nuo sulinkimo. Prieš prasukdami variklį įsitikinkite, kad stūmikliai sukasi laisvai, o vožtuvai yra lizduose (uždaryti).

- Palaukite dešimt minučių. Kai įjungta transmisijos pavana, prasukite variklį galiniu ratu, kol abu galiniai cilindro pleištai yra žemiausioje pozicijoje.
- Veiksnius, surašytus nuo skyrelio „Montavimas“ 4 žingsnio iki skyrelio „Reguliavimo procedūra“ 4 žingsnio, pakartokite su užpakaliniu cilindru.
- Sumontuokite stūmiklio spyruoklės dangčio fiksatorius ant stūmiklio dangčių. Sumontuokite uždegimo žvakes ir perjunkite transmisiją į neutralią pavarą.
- Prijunkite akumuliatoriaus laidus.



Pav 3. Stūmiklio montavimas į stūmiklio dangtį

1342155



1. Paskirstymo velenėlio žemiausias taškas
2. Kėliklis
3. Reguliavimo varžtas
4. Reguliavimo varžlė
5. Stūmiklio vamzdelis
6. Svirtis
7. Žemutinis stūmiklio dangtelis

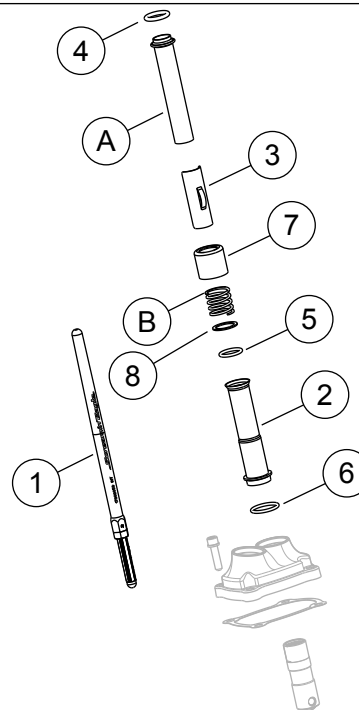
Pav 4. Stūmiklio įdėjimas

▲ ĮSPĖJIMAS

Pirmiausia prijunkite teigiamą (+) akumuliatoriaus kabelį. Jei teigiamas (+) kabelis liečia žemę ir prijungtas neigiamas (-) kabelis, dėl susidariusių kibirkščių akumuliatorius gali sprogti, dėl to galima sunkiai arba mirtinai susižaloti. (00068a)

Dalys, reikalingos užduočiai atlikti

1069778



Pav 5. Dalys, reikalingos užduočiai atlikti

Lent 1. Dalių, reikalingų užduočiai atlikti, lentelė

| Etetas | Aprašymas (kiekis) | Dalis Numeris |
|--|--|-----------------------------------|
| 1 | Stūmiklio sąranka (įleidimo) (2) | Atskirai neparduodama |
| 1 | Stūmiklio sąranka (išleidimo) (2) | Atskirai neparduodama |
| 2 | Stūmiklio dangtis, apatinis, chromo spalvos (4) Stūmiklio dangtis, apatinis, blizgus juodas (4) | 17938-83 Atskirai neparduodama |
| 3 | Stūmiklio spyruoklės gaubto stabdiklis (4) | Atskirai neparduodama |
| 4 | Sandarinimo žiedas, stūmiklio dangtis, viršutinis (4) | 11293 |
| 5 | Sandarinimo žiedas, stūmiklio dangtis, apatinis (4) | 11145A |
| 6 | Sandarinimo žiedas, stūmiklio dangtis, vidurinis (4) | 11132A |
| 7 | Stūmiklio vamzdelio žiedas, chromo spalvos (4) Stūmiklio vamzdelio žiedas, blizgus juodas (rinkinys iš 4) | 17945-36B 17900076 |
| 8 | Poveržlė (4) | 6762D |
| OE elementai ir virš 7 elemento – stūmiklio vamzdelio žiedas, TIK chromo spalvos, galutines sąrankas metu naudojami iš naujo | | |
| A | Viršutinis stūmiklio dangtis (2) | |
| B | Dangčio spyruoklė (2) | |