



VARETAS DE COMPRESSÃO AJUSTÁVEIS DE INSTALAÇÃO RÁPIDA E ALTO DESEMPENHO

GERAL

Kit n.º

17900058, 17900073, 17900081

Modelos

Para obter informações sobre modelos correspondentes, veja o Catálogo de peças e acessórios de varejo ou a seção Parts and Accessories (Peças e acessórios) do site www.harley-davidson.com (somente em inglês).

Conteúdo do kit

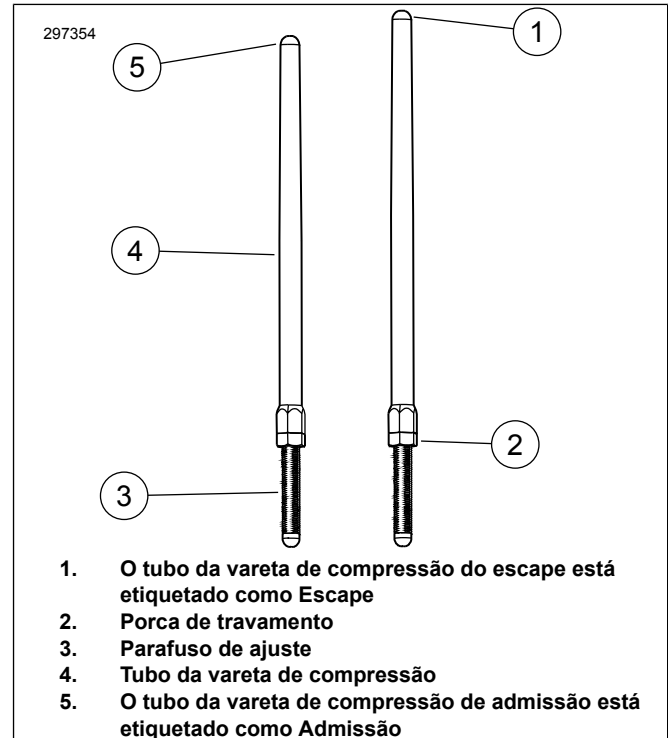
Veja Figura 5 e Tabela 1.

⚠ ATENÇÃO

A segurança do motociclista e do passageiro depende da instalação correta deste kit. Use os procedimentos apropriados do Manual de serviço. Se o procedimento não estiver dentro de suas capacidades ou se você não possuir as ferramentas corretas, deixe que uma concessionária Harley-Davidson efetue a instalação. A instalação inadequada deste kit poderá resultar em morte ou lesões graves. (00333b)

NOTA

Um Manual de serviço está à disposição na sua concessionária Harley-Davidson.



1. O tubo da vareta de compressão do escape está etiquetado como Escape
2. Porca de travamento
3. Parafuso de ajuste
4. Tubo da vareta de compressão
5. O tubo da vareta de compressão de admissão está etiquetado como Admissão

Figura 1. Vareta de compressão ajustável

INSTALAÇÃO

⚠ ATENÇÃO

Para impedir a partida acidental do veículo, o que poderá resultar em morte ou lesões graves, desconecte os cabos da bateria (primeiro o negativo (-)) antes de continuar. (00307a)

⚠ ATENÇÃO

Desconecte o cabo negativo (-) da bateria primeiro. Se o cabo positivo (+) da bateria entrar em contato com o terra, com o cabo negativo (-) conectado, as faíscas resultantes podem causar uma explosão da bateria, o que poderá resultar em morte ou lesões graves. (00049a)

NOTA

Ao remover as varetas de compressão originais conforme descrito no passo 1 abaixo, não as corte usando um método que gere detritos de metal (como o uso de uma serra de arco ou esmeril). Os detritos podem entrar no motor e causar danos graves.

1. Remova as varetas de compressão originais usando um cortador de parafusos.

- Coloque a motocicleta em um suporte central hidráulico com a roda traseira acima do chão. Remova as velas de ignição.
- Veja Figura 4 . Com a transmissão engrenada, use a roda traseira para virar o motor até que os dois tuchos do cilindro dianteiro fiquem no ponto mais baixo (1).

NOTA

Veja Figura 2 . As partes inferiores do parafuso de ajuste com altura de rosca reduzida e planos usinados não são usados para o ajuste de travamento. Porca de travamento só deve ser usada na seção com roscas completas.

- Veja Figura 1 . Solte a porca de travamento de todas as varetas de compressão e ajuste-as com o comprimento mais curto.
- Consulte Figura 3 e Figura 5. Instale as varetas de compressão de admissão nas tampas das varetas de compressão. Substitua os anéis de vedação "o-ring", a tampa inferior da vareta de compressão e o fixador da tampa da mola com os novos componentes fornecidos no kit. Certifique-se de que a extremidade de ajuste da vareta de compressão esteja para baixo.
- Insira a vareta de compressão (dentro do tubo de vareta de compressão) no orifício de entrada da vareta de compressão do cabeçote do cilindro dianteiro (orifício mais próximo do cilindro) e, em seguida, deslize a extremidade do ajustador da vareta de compressão para a tampa do tucho de válvula.
- Siga o procedimento de ajuste a seguir para ajustar a vareta de compressão.

NOTA

O ajuste da vareta de compressão deve ser feito com o motor frio.

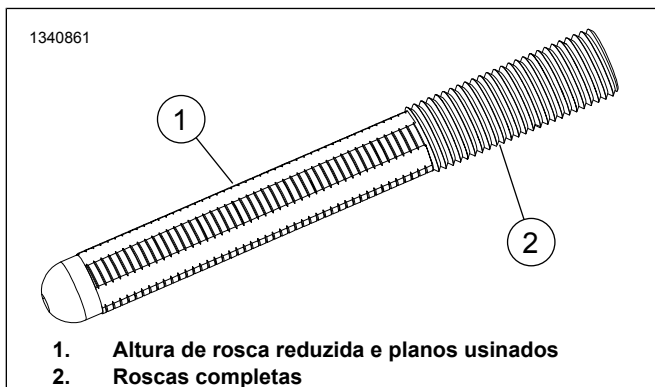


Figura 2. Roscas do parafuso de ajuste

PROCEDIMENTO DE AJUSTE

- Figura 4 . Ajuste o comprimento da vareta de compressão para uma folga zero manualmente. Verifique se a parte superior do tubo da vareta de compressão (5) repousa dentro do copo no balancim (6) e a parte inferior do parafuso de ajuste (3) repousa no copo do tucho (2).

- Veja Figura 1 . Com um parafuso de ajuste da vareta de compressão mantenha a rotação com uma chave de 5/16 pol, gire o tubo da vareta de compressão devagar com uma chave de 1/2 pol, 2 voltas e 1/2 completas no sentido horário (na extensão da vareta de compressão) conforme visto na parte inferior. (Há um ponto na parte lisa do tubo da vareta de compressão que pode ser usado como referência.)
- Segure o parafuso de ajuste e aperte a porca de travamento com 1/2 pol. com uma chave fixa contra o tubo da vareta de compressão. Se a vareta de compressão girar com a porca de travamento, use três chaves fixas: uma para segurar o tubo da vareta de compressão, outra para segurar o parafuso de ajuste e ainda outra para girar a porca de travamento.
- Repita do passo 4 da Instalação até o passo 3 do Procedimento de Ajuste para a vareta de compressão de escape.

NOTA

Espera dez minutos antes de girar o motor depois de ajustar as varetas de compressão dos cilindros dianteiro ou traseiro. Isso permite que os tuchos sangrem e impede o empenamento das varetas de compressão ou das válvulas. As varetas de compressão deverão girar livremente e as válvulas deverão estar em seus assentos (fechadas) antes de girar o motor.

- Aguarde dez minutos. Com a transmissão engrenada, use a roda traseira para virar o motor até que os dois tuchos do cilindro traseiro fiquem na posição mais baixa.
- Repita do passo 4 da Instalação até o passo 4 do Procedimento de Ajuste para o cilindro traseiro.
- Instale os fixadores da tampa da mola da vareta de compressão. Instale as velas de ignição e coloque a transmissão de novo em ponto morto.
- Conecte os cabos da bateria.

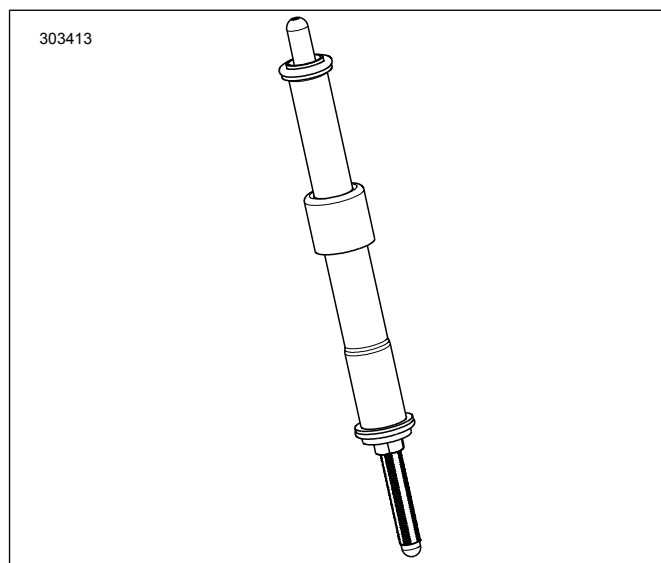
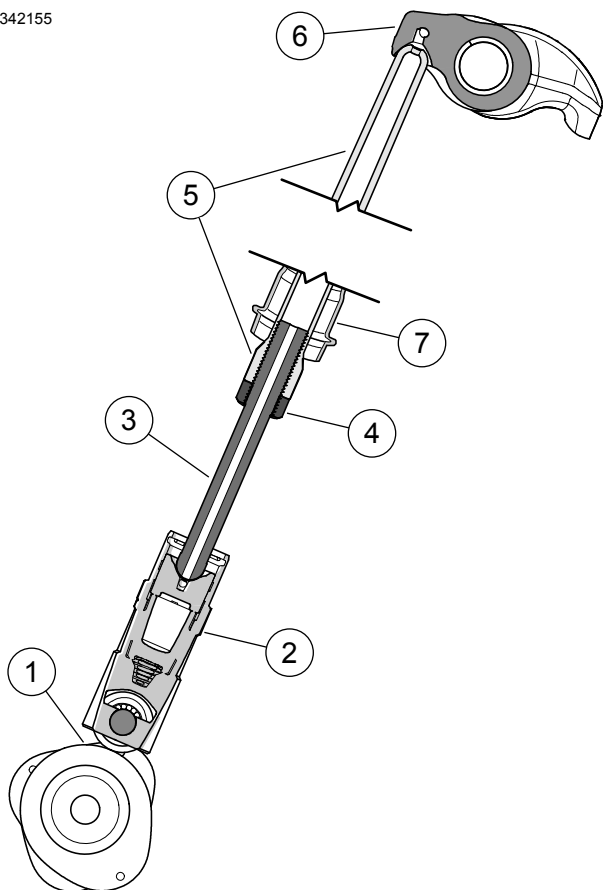


Figura 3. Vareta de compressão instalada na tampa da vareta de compressão

1342155



1. Ponto mais inferior do comando de válvulas
2. Tucho
3. Parafuso de ajuste
4. Porca de travamento
5. Tubo da vareta de compressão
6. Balancim
7. Tampa da vareta de compressão, inferior

Figura 4. Colocação da vareta de compressão

▲ ATENÇÃO

Conecte o cabo positivo (+) da bateria primeiro. Se o cabo positivo (+) da bateria entrar em contato com o terra, com o cabo negativo (-) conectado, as faíscas resultantes podem causar uma explosão da bateria, o que poderá resultar em morte ou lesões graves. (00068a)

Peças de reposição

1069778

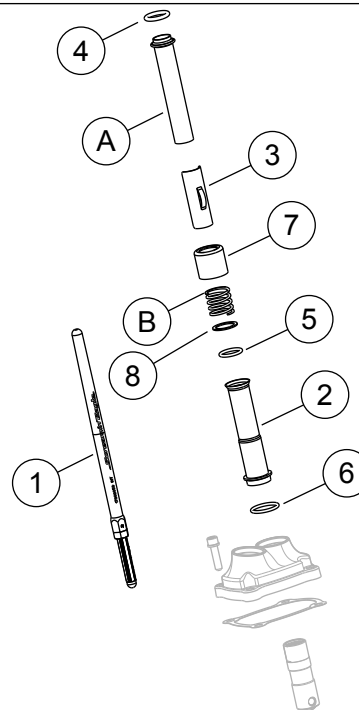


Figura 5. Peças de reposição

Tabela 1. Tabela de peças de reposição

Item	Descrição (quantidade)	Peça N.º
1	Conjunto da vareta de compressão (admissão) (2)	Não se vende separadamente
1	Conjunto da vareta de compressão (escape) (2)	Não se vende separadamente
2	Tampa da vareta de compressão, inferior, cromada (4)	17938-83
	Tampa da vareta de compressão, inferior, preta brilhante (4)	Não se vende separadamente
3	Fixador, tampa da mola da vareta de compressão (4)	Não se vende separadamente
4	Anel de vedação "o-ring", tampa da vareta de compressão, superior (4)	11293
5	Anel de vedação "o-ring", tampa da vareta de compressão, inferior (4)	11145A
6	Anel de vedação "o-ring", tampa da vareta de compressão, intermediária (4)	11132A
7	Anéis dos tubos da vareta, cromados (4)	17945-36B
	Anéis dos tubos da vareta, preto brilhante (conjunto de 4)	17900076
8	Arruela (4)	6762D
Os itens originais de fábrica e os itens acima do 7 Anéis dos tubos da vareta, cromado (SOMENTE) são reutilizados durante a montagem final		
A	Tampa superior da vareta de compressão (2)	
B	Mola da tampa (2)	