



ISTRUZIONI

J06306

2019-05-09



ASTE DELLE PUNTERIE REGOLABILI A INSTALLAZIONE RAPIDA PER ELEVATE PRESTAZIONI

GENERALE

Numero kit

17900058, 17900073, 17900081

Modelli

Per informazioni sugli abbinamenti dei modelli, vedere il catalogo di vendita al dettaglio delle parti ed accessori o la sezione Parts and Accessories (Parti e accessori) del sito Web www.harley-davidson.com (solo in inglese).

Contenuto del kit

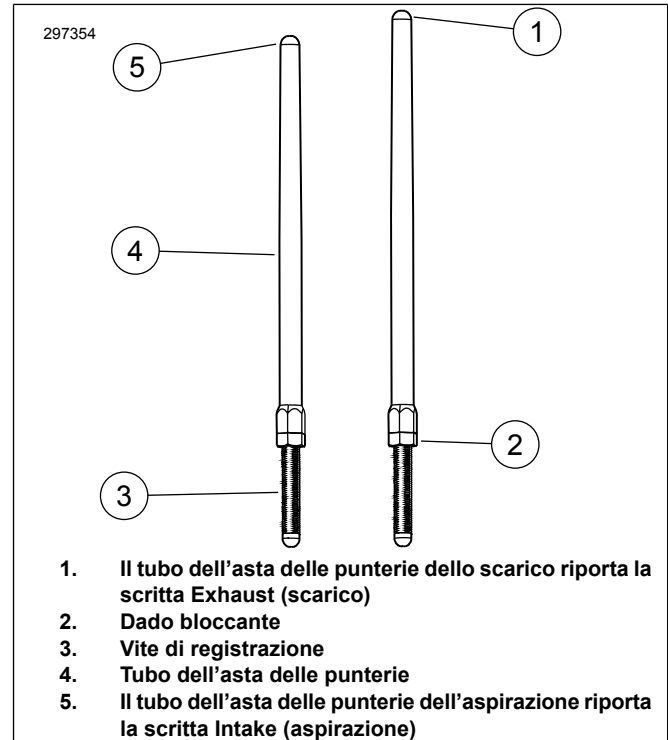
Vedere Figura 5 e Tabella 1.

⚠ AVVERTENZA

La sicurezza del pilota e del passeggero dipende dalla corretta installazione di questo kit. Attenersi alle procedure appropriate illustrate nel manuale di manutenzione. Se non si è in grado di eseguire la procedura o non si dispone degli attrezzi adeguati, rivolgersi a un concessionario Harley-Davidson per l'installazione. Un'installazione non corretta di questo kit può causare lesioni gravi o mortali. (00333b)

NOTA

Il manuale di manutenzione è disponibile presso il concessionario Harley-Davidson.



1. Il tubo dell'asta delle punterie dello scarico riporta la scritta Exhaust (scarico)
2. Dado bloccante
3. Vite di registrazione
4. Tubo dell'asta delle punterie
5. Il tubo dell'asta delle punterie dell'aspirazione riporta la scritta Intake (aspirazione)

Figura 1. Asta delle punterie regolabile

INSTALLAZIONE

⚠ AVVERTENZA

Per evitare l'avviamento accidentale del veicolo e le conseguenti lesioni gravi o mortali, scollegare i cavi della batteria (partendo da quello negativo) prima di procedere. (00307a)

⚠ AVVERTENZA

Scollegare prima il cavo negativo (-) della batteria. Il contatto fra cavo positivo (+) e la massa con il cavo negativo (-) collegato produce scintille che potrebbero provocare l'esplosione della batteria e lesioni gravi o mortali. (00049a)

NOTA

Quando si rimuovono le aste di serie, come descritto nel passaggio 1, non tagliarle con un utensile (come un seghetto o una fresatrice per stampi) che crei detriti metallici, in quanto potrebbero finire nel motore e provocare gravi danni.

1. Rimuovere le aste di serie usando un tagliabulloni.
2. Collocare la motocicletta su un cavalletto idraulico centrale con la ruota posteriore sollevata da terra. Rimuovere le candele.



3. Vedere Figura 4 Con la marcia innestata, utilizzare la ruota posteriore per avviare il motore fino a quando entrambe le punterie del cilindro anteriore si trovino nel loro punto più basso (1).

NOTA

Vedere Figura 2 Le parti inferiori della vite di registrazione con altezza delle filettature ridotta e le parti piatte lavorate non vengono utilizzate per la regolazione del bloccaggio. Il dado bloccante deve essere utilizzato unicamente nella sezione con filettatura completa.

4. Vedere Figura 1 Allentare il dado bloccante su tutte le aste delle punterie e regolarle secondo le lunghezze più ridotte.
5. Vedere Figura 3 e Figura 5. Installare le aste delle punterie di aspirazione nei relativi coperchi. Sostituire gli anelli di tenuta O-ring, il coperchio inferiore delle aste delle punterie e il dispositivo di fissaggio del coperchio della molla con i nuovi componenti presenti nel kit. Controllare che l'estremità con il registro dell'asta delle punterie sia abbassata.
6. Inserire l'asta delle punterie (all'interno del tubo dell'asta delle punterie) nel foro di aspirazione dell'asta delle punterie della testata anteriore (il foro più vicino al cilindro), quindi infilare l'estremità del registro dell'asta delle punterie nel coperchio della punteria.
7. Seguire la procedura di regolazione riportata più in basso per regolare l'asta delle punterie.

NOTA

La regolazione delle aste delle punterie deve essere eseguita a motore freddo.

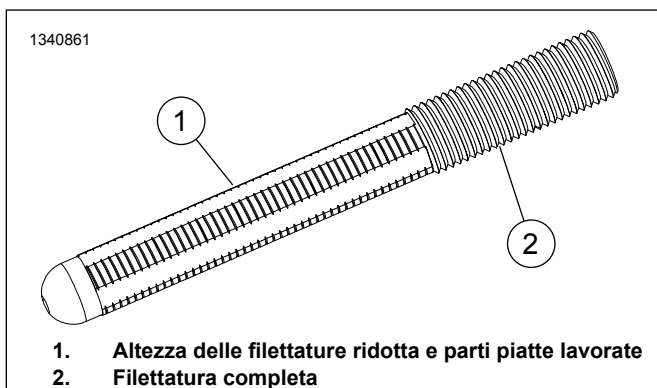


Figura 2. Filettature della vite di registro

PROCEDURA DI REGOLAZIONE

1. Figura 4. Regolare a mano la lunghezza delle aste per un gioco nullo. Verificare che la parte superiore del tubo dell'asta delle punterie (5) poggi all'interno della coppa nel bilanciere (6) e che l'estremità inferiore della vite di registrazione (3) poggi nella coppa della punteria (2).
2. Vedere Figura 1 Impedendo con una chiave da 5/16 in alla vite di regolazione dell'asta delle punterie di ruotare, girare lentamente il tubo dell'asta delle punterie con una chiave da 1/2 in di 2-1/2 giri completi in senso orario (allungando l'asta delle punterie) come mostrato più in basso. (È possibile usare come riferimento il punto sulle parti piatte del tubo dell'asta delle punterie.)

3. Tenere la vite di registro e serrare il dado bloccante con una chiave aperta da 1/2 in contro il tubo dell'asta delle punterie. Se l'asta gira insieme al dado bloccante usare tre chiavi a forcella, una per tenere fermo il tubo dell'asta, una per tenere ferma la vite di registrazione ed una per girare il dado bloccante.
4. Ripetere dal passaggio 4 dell'installazione fino al passaggio 3 della procedura di regolazione per l'asta della punteria di scarico.

NOTA

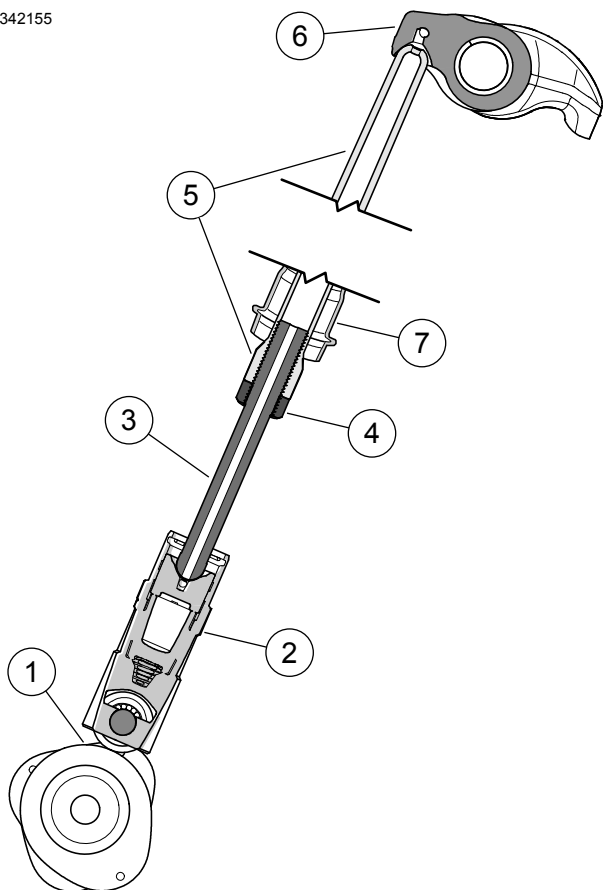
Attendere dieci minuti prima di far girare il motore dopo aver regolato le aste delle punterie anteriori o posteriori. In questo modo, si consente alle punterie di spurgare e si previene la piegatura delle aste delle punterie o delle valvole. Prima di far girare il motore le aste devono poter girare liberamente e le valvole devono essere nella loro sede (chiusa).

5. Attendere dieci minuti. Con la marcia inserita, usare la ruota posteriore per far girare il motore fino a quando entrambe le punterie del cilindro posteriore sono al punto più basso.
6. Ripetere dal passaggio 4 dell'installazione fino al passaggio 4 della procedura di regolazione per il cilindro posteriore.
7. Installare i fermi del coperchio della molla dell'asta delle punterie sui coperchi dell'asta delle punterie. Installare le candele e fare tornare il cambio nella posizione del folle.
8. Collegare i cavi della batteria.



Figura 3. Asta delle punterie installata nel relativo coperchio

1342155



1. Punto più basso dell'albero a camme
2. Punteria
3. Vite di registrazione
4. Dado bloccante
5. Tubo dell'asta delle punterie
6. Bilanciere
7. Coperchio delle aste delle punterie, inferiore

Figura 4. Posizionamento dell'asta delle punterie

⚠ AVVERTENZA

Collegare prima il cavo positivo (+) della batteria. Il contatto fra cavo positivo (+) e la massa con il cavo negativo (-) collegato produce scintille che potrebbero provocare l'esplosione della batteria e lesioni gravi o mortali. (00068a)

Parti di ricambio

1069778

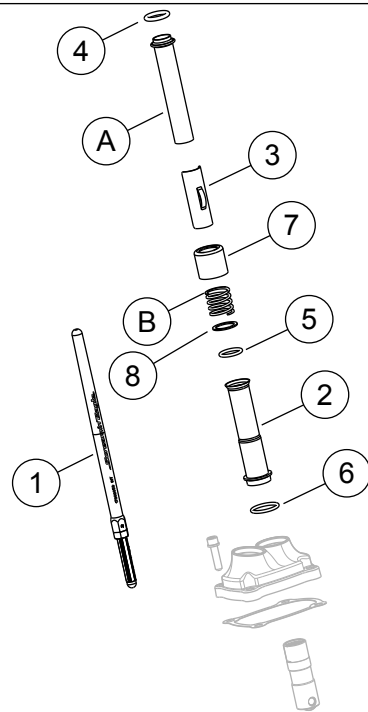


Figura 5. Parti di ricambio

Tabella 1. Tabella delle parti di ricambio

Articolo	Descrizione (quantità)	Parte Numero
1	Gruppo asta delle punterie (Aspirazione) (2)	Parte non venduta separatamente
1	Gruppo asta delle punterie (Scarico) (2)	Parte non venduta separatamente
2	Coperchio delle aste delle punterie, inferiore, cromato (4) Coperchio delle aste delle punterie, inferiore, nero lucido (4)	17938-83 Parte non venduta separatamente
3	Dispositivo di fissaggio, molla asta delle punterie coperchio (4)	Parte non venduta separatamente
4	Anello di tenuta O-ring, coperchio dell'asta delle punterie, superiore (4)	11293
5	Anello di tenuta O-ring, coperchio dell'asta delle punterie, inferiore (4)	11145A
6	Anello di tenuta O-ring, coperchio dell'asta delle punterie, intermedio (4)	11132A
7	Piattello asta punteria, cromato (4) Piattello asta punteria, nero lucido (4)	17945-36B 17900076
8	Rondella (4)	6762D
Elementi originali e al di sopra del piattello asta punteria 7, cromato (SOLO) riutilizzato durante l'assemblaggio finale		
A	Coperchio superiore delle aste delle punterie (2)	
B	Molla coperchio (2)	