



VARILLAS DE EMPUJE AJUSTABLES DE INSTALACIÓN RÁPIDA DE ALTO RENDIMIENTO

GENERALIDADES

Número de kit

17900058, 17900073, 17900081

Modelos

Para más información sobre el acoplamiento de los modelos, consulte el catálogo de venta al detalle de P&A (piezas y accesorios) o la sección Piezas y accesorios de www.harley-davidson.com (inglés solamente).

Contenido del kit

Consulte Figura 5 y Tabla 1 .

⚠ ¡ADVERTENCIA

La seguridad del motociclista y del pasajero dependen de la instalación correcta de este kit. Use los procedimientos correspondiente del Manual de servicio. Si el procedimiento no está dentro de sus capacidades o si no tiene las herramientas correctas, pida a un concesionario Harley-Davidson que realice la instalación. La instalación incorrecta de este kit podría resultar en lesiones graves o la muerte. (00333b)

NOTA

El Manual de servicio está disponible en su concesionario Harley-Davidson.

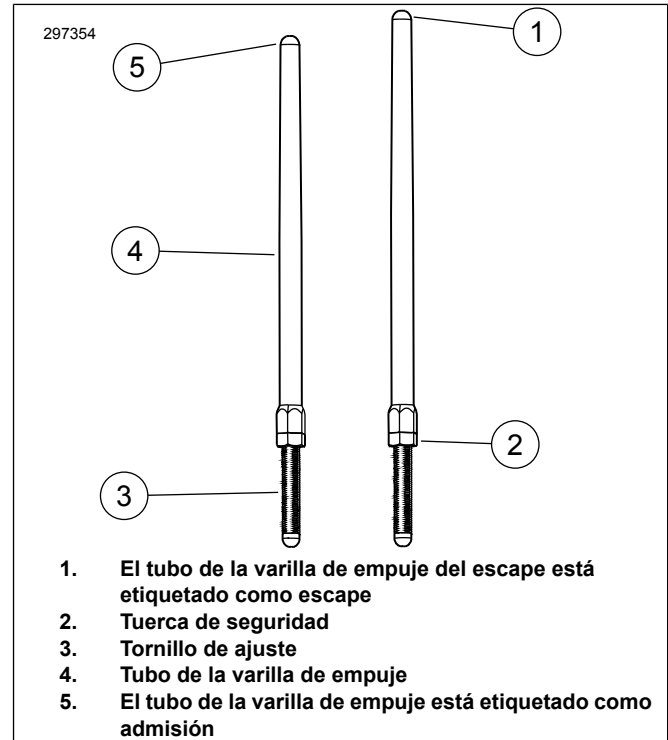


Figura 1. Varilla ajustable

INSTALACIÓN

⚠ ¡ADVERTENCIA

Para evitar el arranque accidental del vehículo, lo que podría causar lesiones graves o la muerte, desconecte los cables de la batería (el cable negativo (-) primero) antes de continuar. (00307a)

⚠ ¡ADVERTENCIA

Primero desconecta el cable negativo (-) de la batería. Si el cable positivo (+) llega a tocar tierra con el cable negativo (-) conectado, las chispas resultantes pueden hacer explotar la batería, lo que podría causar la muerte o lesiones graves. (00049a)

NOTA

Cuando retire las varillas de empuje como se describe en el paso 1 a continuación, no corte las varillas de empuje usando un método que genere residuos metálicos, que pueden terminar en el motor (como el uso de una sierra para metales o una amoladora de troqueles) y causar daños severos.

1. Elimine las varillas de empuje estándar usando un cortador de perno.



- Coloque la motocicleta sobre un soporte de centro hidráulico y que la rueda trasera no toque el suelo. Extraiga las bujías.
- Vea Figura 4 . Con la transmisión de engranajes use la rueda trasera para girar el motor hasta que los dos levantaválvulas del cilindro frontal estén en su punto más bajo (1).

NOTA

Vea Figura 2 . La parte inferior del tornillo de ajuste con una altura de rosca reducida y los planos mecanizados no se utilizan para el ajuste del bloqueo. La tuerca de seguridad solo debe usarse en la sección con roscas completas.

- Vea Figura 1 . Afloje la tuerca de seguridad en todas las varillas de empuje y ajústelas en su longitud más corta.
- Consulte Figura 3 y Figura 5 . Instale las varillas de empuje de admisión en las cubiertas de la varilla de empuje. Reemplace los O-rings, cubierta inferior de la varilla de empuje y fijador de la tapa del resorte con los nuevos componentes suministrados en el kit. Asegúrese de que el extremo del tensor de la varilla de empuje esté desplegado.
- Inserte la varilla de empuje (dentro del tubo de la varilla de empuje) en el orificio del tubo de la varilla de empuje (orificio más cercano al cilindro) y luego deslice el extremo ajustador de la varilla de empuje en la cubierta del elevador.
- Siga el procedimiento de ajuste a continuación para ajustar la varilla de empuje.

NOTA

El ajuste de la varilla de empuje debe hacerse con el motor frío.

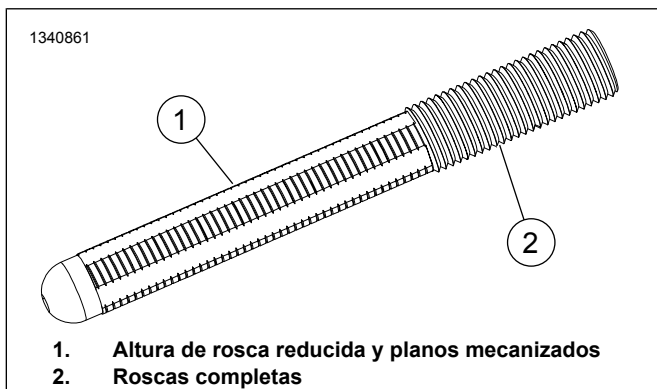


Figura 2. Roscas del tornillo de ajuste

PROCEDIMIENTO DE AJUSTE

- Figura 4 . Ajuste la longitud de la varilla de empuje a cero holgura manualmente. Verifique que la parte superior del tubo de la varilla de empuje (5) descansa dentro de la copa del balancín (6) y el extremo inferior del tornillo de ajuste (3) descansa en la copa del elevador (2).
- Vea Figura 1 . Con el tornillo de ajuste de la varilla de empuje sostenido para que no gire con una llave de 5/16 pulg., gire lentamente el tubo de la varilla con una llave de 1/2 pulg., 2-1/2 giros completos hacia la derecha (alargando la varilla de empuje) visto desde la parte inferior. (Hay un punto en las superficies planas del tubo de la varilla de empuje que pueden usarse como referencia).

- Sostenga el tornillo de ajuste y apriete la contratuerca con una llave de 1/2 pulg. de extremo abierto contra el tubo de la varilla de empuje. Si la varilla de empuje se gira con una tuerca de seguridad, use tres llaves de extremo abierto, una para sujetar el tubo de la varilla de empuje, una para sujetar el tornillo de ajuste y otra para girar la tuerca de fijación.
- Repita los pasos de instalación 4 a través del Procedimiento de ajuste del paso 3 para la varilla de empuje del escape.

NOTA

Espere diez minutos antes de girar el motor después de ajustar la varilla de empuje del cilindro trasero o frontal. Esta espera permite que los levantaválvulas se purgue y evita doblar las varillas de empuje o válvulas. Las varillas de empuje deben girar libremente y las válvulas deben estar en sus asientos (cerrados) antes de encender el motor.

- Espere diez minutos. Con la transmisión de engranajes use la rueda trasera para girar el motor hasta que los dos levantaválvulas del cilindro trasero estén en su punto más bajo.
- Repita los pasos del paso de instalación 4 a través del Procedimiento de ajuste del paso 4 para el cilindro trasero.
- Instale los retenedores de la tapa del resorte de la varilla de empuje que están en las cubiertas de la varilla de empuje. Instale las bujías y regrese la transmisión a punto muerto.
- Conecte los cables de la batería.

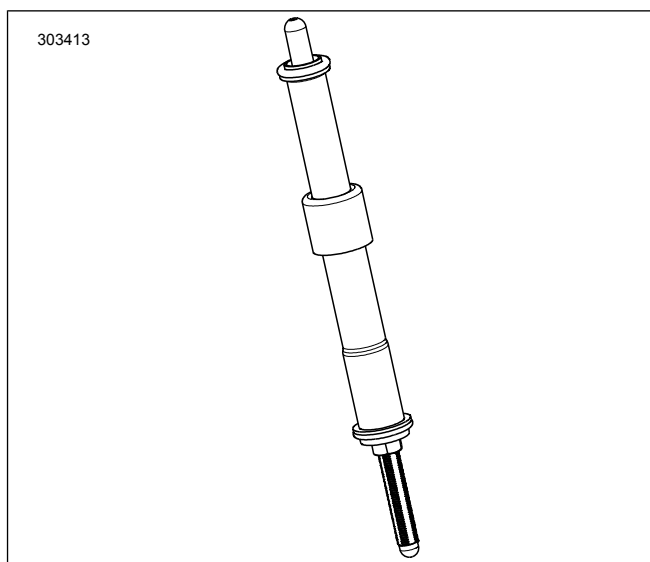
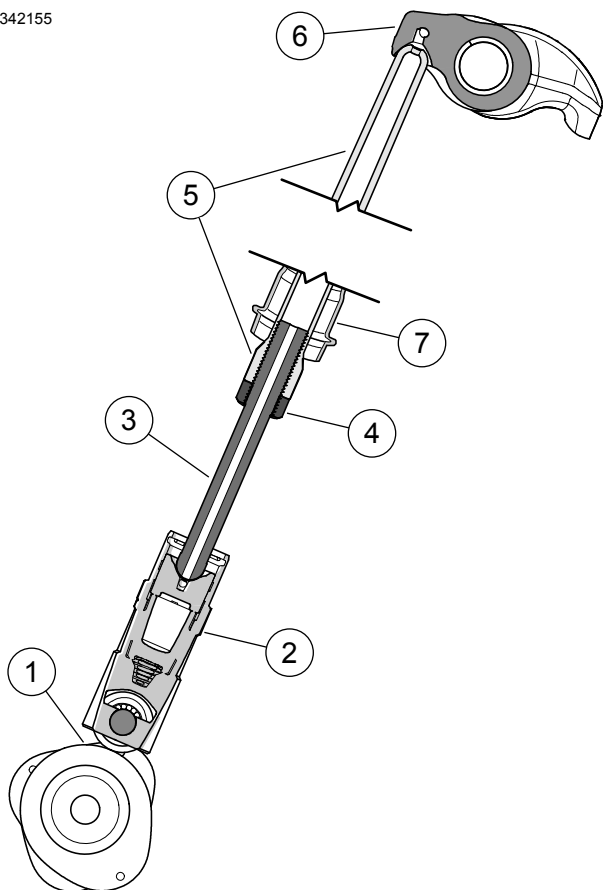


Figura 3. Varilla de empuje instalada en la tapa de la varilla de empuje

1342155



1. Punto más bajo del árbol de levas
2. Elevador
3. Tornillo de ajuste
4. Tuerca de seguridad
5. Tubo de la varilla de empuje
6. Balancín
7. Cubierta de la varilla de empuje, inferior

Figura 4. Colocación de la varilla de empuje

⚠ ¡ADVERTENCIA

Primero conecte el cable positivo (+) de la batería. Si el cable positivo (+) llega a tocar tierra con el cable negativo (-) conectado, las chispas resultantes pueden hacer explotar la batería, lo que podría causar la muerte o lesiones graves. (00068a)

Piezas de servicio

1069778

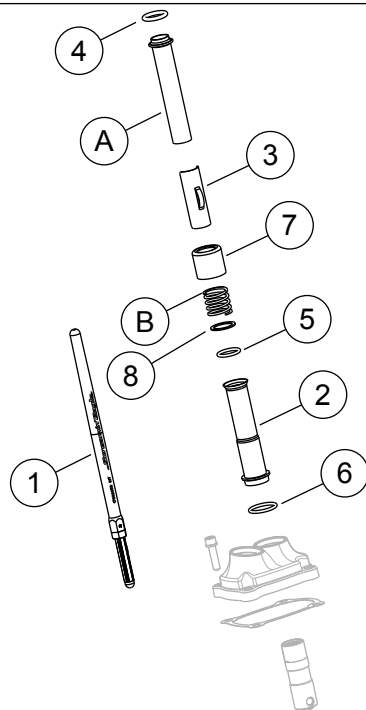


Figura 5. Piezas de servicio

Tabla 1. Tabla de piezas de servicio

Artículo	Descripción (Cantidad)	Pieza Número
1	Montaje de varilla de empuje (entrada) (2)	No se vende por separado
1	Montaje de la varilla de empuje (escape) (2)	No se vende por separado
2	Cubierta de la varilla de empuje, inferior, cromada (4) Cubierta de la varilla de empuje, inferior, negra brillante (4)	17938-83 No se vende por separado
3	Fijador, cubierta del resorte de la varilla de empuje (4)	No se vende por separado
4	O-ring, tapa de la varilla de empuje, superior (4)	11293
5	O-ring, tapa de la varilla de empuje, inferior (4)	11145A
6	O-ring, tapa de la varilla de empuje, medio (4)	11132A
7	Collarín para tubos de la varilla de empuje, cromado (4) Collarín para tubos de la varilla de empuje, negro brillante (juego de 4 piezas)	17945-36B 17900076
8	Arandela (4)	6762D
Artículos OE y el artículo 7 collarines para tubos de la varilla de empuje de arriba, cromados (SOLAMENTE) reutilizados durante el ensamblaje final		
A	Cubierta superior de la varilla de empuje (2)	
B	Resorte de cubierta (2)	