



ก้านกระทุ้งแบบปรับได้ ติดตั้งเร็ว ประสิทธิภาพสูง

ทั่วไป

หมายเลขชุดอุปกรณ์

17900058, 17900073, 17900081

รุ่น

สำหรับข้อมูลที่สุดคดคล้องกับแต่ละรุ่น โปรดดูที่แคตตาล็อกขายปลีกของ P&A หรือส่วนชิ้นส่วนและอุปกรณ์เสริมของ www.harley-davidson.com (ภาษาอังกฤษเท่านั้น)

เนื้อหาเกี่ยวกับชุดอุปกรณ์

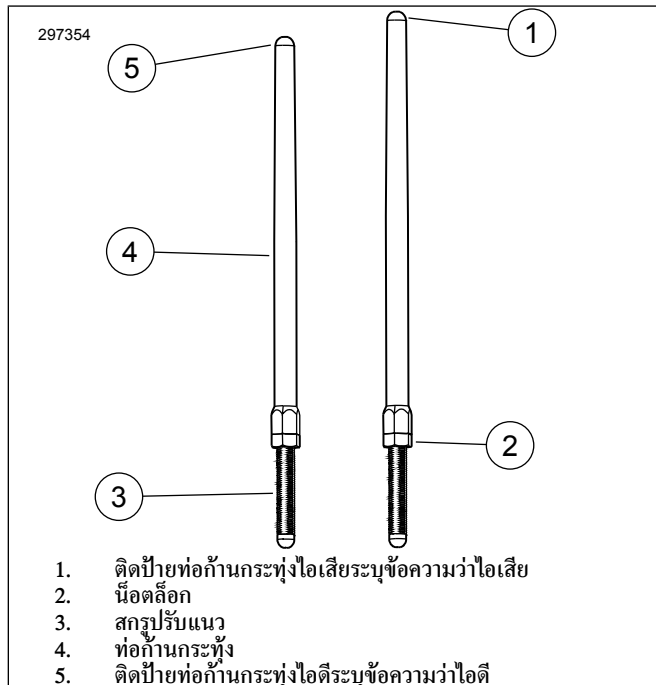
ดู รูปภาพ 5 และ ตาราง 1

▲ คำเตือน

ความปลอดภัยของผู้ขับขี่และผู้โดยสารขึ้นอยู่กับ การติดตั้งชุดอุปกรณ์ นี้อย่างถูกต้อง ใช้ขั้นตอนในคู่มือการให้บริการที่เหมาะสม หากคุณไม่สามารถดำเนินการหรือไม่มีเครื่องมือที่ถูกต้อง โปรดให้ตัวแทน Harley-Davidson ทำการติดตั้ง การติดตั้งอุปกรณ์นี้อย่างไม่เหมาะสม อาจส่งผลต่อการเสียชีวิตหรือการบาดเจ็บที่รุนแรง (00333b)

หมายเหตุ

สามารถรับคู่มือซ่อมบำรุงได้จากเจ้าหน้าที่ของ Harley-Davidson



รูปภาพ 1 ก้านกระทุ้งแบบปรับได้

การติดตั้ง

▲ คำเตือน

เพื่อเป็นการป้องกันการสตาร์ทเครื่องโดยไม่ตั้งใจ ซึ่งอาจทำให้เกิด การเสียชีวิตหรือบาดเจ็บสาหัสได้ โปรดถอดสายแบตเตอรี่ขั้วลบ (-) ก่อนทำงานต่อ (00307a)

▲ คำเตือน

ตัดการเชื่อมต่อสายแบตเตอรี่ขั้วลบ (-) ก่อน หากสายขั้วบวก (+) และ พินขณะติดอยู่กับสายขั้วลบ (-) จะทำให้เกิดประกายไฟและแบตเตอรี่ จะระเบิด ซึ่งอาจส่งผลต่อการเสียชีวิตหรือการบาดเจ็บที่รุนแรง (00049a)

หมายเหตุ

เมื่อถอดก้านกระทุ้งตามข้ออธิบายในขั้นตอนที่ 1 ด้านล่างแล้ว อย่าติดตั้ง ก้านกระทุ้งด้วยวิธีการที่ทำให้เกิดเศษเหล็ก ซึ่งอาจจะไปติดอยู่ในเครื่องยนต์ (เช่น การใช้เลื่อยหรือเครื่องบด) และทำให้เกิดความเสียหายขั้นรุนแรง

1. ถอดก้านกระทุ้งสต็อกโดยใช้ใบตัดโบลต์
2. วางรอมอเตอร์โซ่คั่นขาตั้งศูนย์ถ่วงไฮดรอลิก โดยให้ล้อหลังลอย อยู่เหนือพื้น ถอดหัวเทียนออก
3. ดู รูปภาพ 4 เมื่อเข้าเกียร์ ให้ใช้ล้อหลังเพื่อหมุนเครื่องยนต์ จนกระทั่งลูกกระทุ้งลิ้นกระบอกสูบหน้าทั้งสองตัวอยู่ที่จุดต่ำสุด (1)

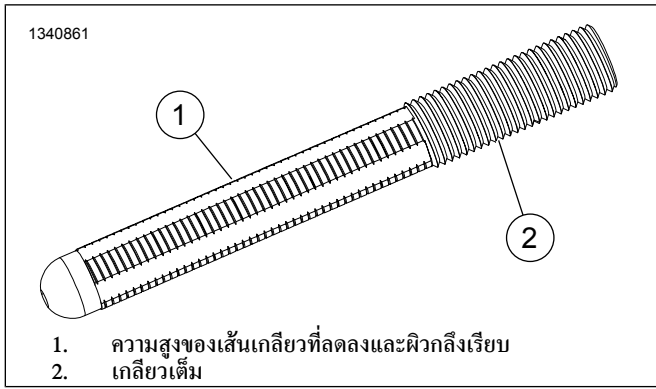
หมายเหตุ

ดู รูปภาพ 2 ส่วนล่างของสกรปรับที่มีความสูงของเส้นเกลียวที่ลดลงและ ฝวกลิงเรียบ ไม่ได้ใช้สำหรับการปรับล็อก ควรจะใช้น็อตล็อกเฉพาะในส่วน ที่มีเกลียวเต็ม

4. ดู รูปภาพ 1 คลายน็อตล็อกบนก้านกระทุ้งทั้งหมดและปรับให้สั้น ที่สุด
5. ดู รูปภาพ 3 และ รูปภาพ 5 ติดตั้งก้านกระทุ้งไอดีในฝาปิดก้าน กระทุ้ง เปลี่ยนโอริง ที่ปิดก้านกระทุ้งด้านล่าง และอุปกรณ์ป้องกัน สปริง โดยใช้ส่วนประกอบใหม่ที่ใหม่ในชุดอุปกรณ์ ดูให้แน่ใจว่า ปลายตัวปรับก้านกระทุ้งชี้ลงด้านล่าง
6. ใส่ก้านกระทุ้ง (ภายในท่อก้านกระทุ้ง) ลงในรูก้านกระทุ้งไอดีของ หัวสูบหน้า (รูที่ใกล้กระบอกสูบมากที่สุด) จากนั้นเลื่อนปลายตัว ปรับของก้านกระทุ้งเข้าในกล่องลูกกระทุ้ง
7. ปฏิบัติตามขั้นตอนการปรับที่ด้านล่างนี้เพื่อปรับก้านกระทุ้ง

หมายเหตุ

การปรับก้านกระทุ้งจะต้องทำเมื่อเครื่องยนต์เย็น



1. ความสูงของเส้นเกลียวที่ลดลงและผิวกลิ้งเรียบ
2. เกลียวเต็ม

รูปภาพ 2 เกลียวปรับสกรู

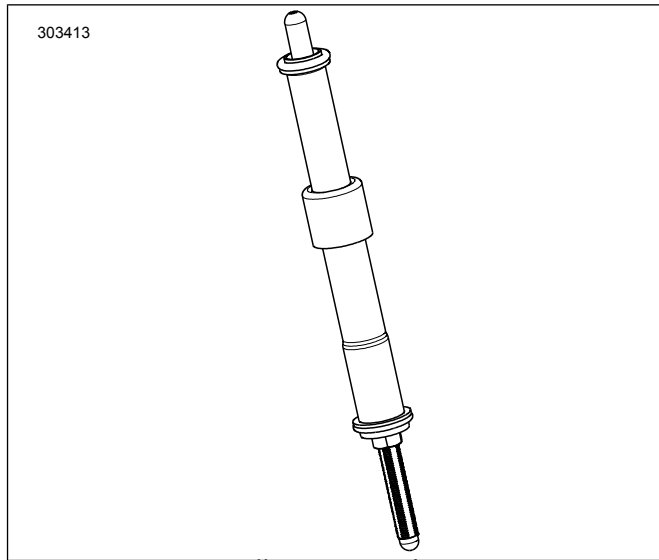
ขั้นตอนการปรับ

1. รูปภาพ 4 ใช้มือปรับความยาวก้านกระทุ้งให้มีระยะห่างเท่ากับศูนย์ ตรวจสอบว่าด้านบนของท่อก้านกระทุ้ง (5) วางอยู่ในถ้วยในคานกระเดื่อง (6) และปลายด้านล่างของสกรูปรับ (3) อยู่ในถ้วยของทียก (2)
2. ดู รูปภาพ 1 เมื่อป้องกันไม่ให้สกรูปรับก้านกระทุ้งหมุนโดยประแจขนาด 5/16 นิ้ว ให้หมุนท่อก้านกระทุ้งซ้ำๆ 1/2 นิ้ว หมุนตามเข็มนาฬิกาครบ 2-1/2 รอบ (เพิ่มความยาวของก้านกระทุ้ง) ตามที่เห็นจากด้านล่าง (มีเส้นประบนส่วนเรียบของท่อก้านกระทุ้งที่ใช้อ้างอิงได้)
3. ยึดสกรูปรับและหมุนน็อตล็อกด้วยประแจปลายเปิด 1/2 นิ้ว ทาบกับท่อก้านกระทุ้ง หากหมุนก้านกระทุ้งด้วยน็อตล็อก ให้ใช้ประแจปลายเปิดสามตัว ตัวแรกยึดท่อก้านกระทุ้ง ตัวที่สองยึดสกรูปรับ และตัวที่สามหมุนน็อตล็อก
4. ทำซ้ำขั้นตอนการติดตั้งขั้นที่ 4 และขั้นตอนการปรับขั้นที่ 3 สำหรับก้านกระทุ้งไอเสีย

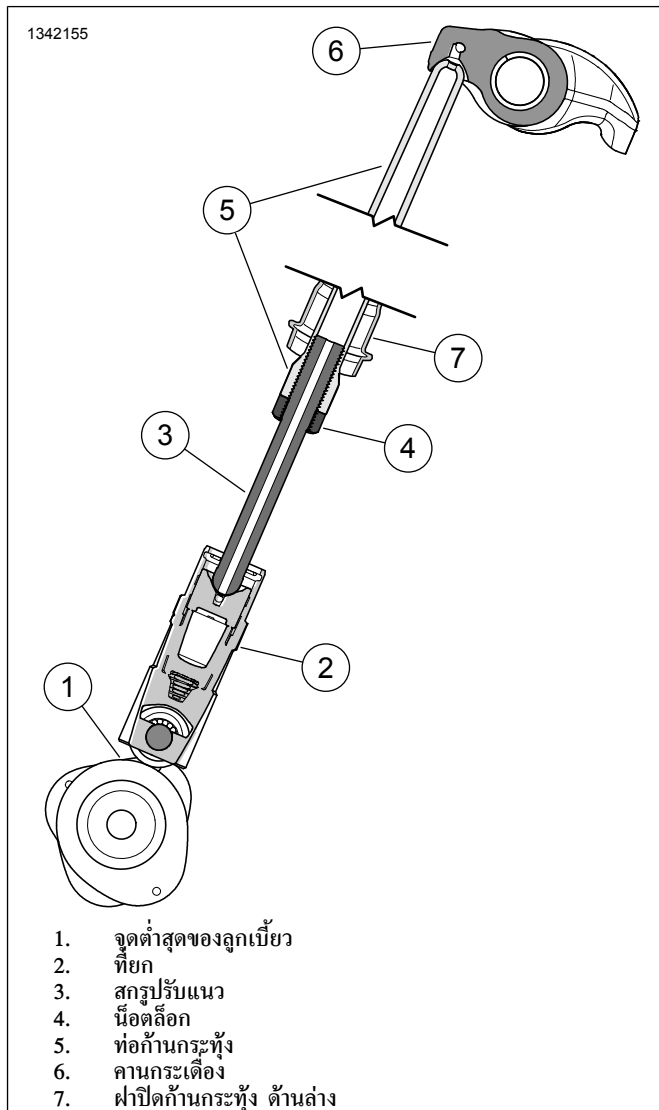
หมายเหตุ

รอสิบนาทีก่อนหมุนเครื่องยนต์หลังจากการปรับก้านกระทุ้งของกระบอกสูบ ด้านหน้าหรือด้านหลัง ซึ่งจะช่วยให้ลูกกระทุ้งมีการระบายและป้องกันก้านกระทุ้งหรือวาล์วไม่ให้โค้งงอ ก้านกระทุ้งควรหมุนได้อย่างอิสระและวาล์วจะต้องอยู่บนน้ำ (ปิด) ก่อนทำการหมุนเครื่องยนต์

5. รอสิบนาที เมื่อเข้าเกียร์ ให้ใช้ล้อหลังเพื่อหมุนเครื่องยนต์จนกระทั่งลูกกระทุ้งลินกระบอกสูบหลังทั้งสองตัวอยู่ที่จุดต่ำสุด
6. ทำซ้ำขั้นตอนการติดตั้งขั้นที่ 4 และขั้นตอนการปรับขั้นที่ 4 สำหรับกระบอกสูบหลัง
7. ติดตั้งตัวยึดฝาสปริงก้านกระทุ้งบนที่ปิดก้านกระทุ้ง ติดตั้งหัวเทียนและกลับสู่เกียร์ว่าง
8. เชื่อมต่อสายเคเบิลแบตเตอรี่



รูปภาพ 3 ติดตั้งก้านกระทุ้งในที่ปิดก้านกระทุ้ง



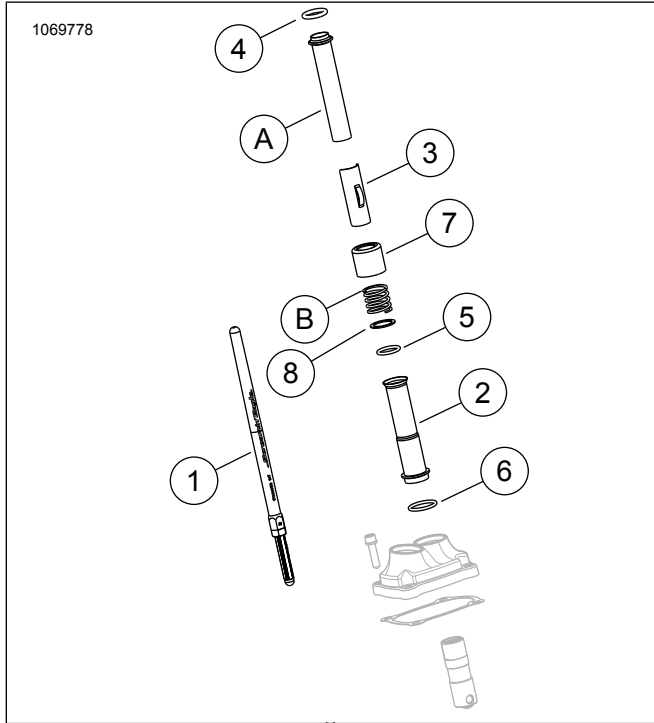
1. จุดต่ำสุดของลูกเบี้ยว
2. ทียก
3. สกรูปรับแนว
4. น็อตล็อก
5. ท่อก้านกระทุ้ง
6. คานกระเดื่อง
7. ฝาปิดก้านกระทุ้ง ด้านล่าง

รูปภาพ 4 การวางตำแหน่งก้านกระทุ้ง

⚠ คำเตือน

ต่อสายแบตเตอรี่ขั้วบวก (+) ก่อน หากสายขั้วบวก (+) และพื้นขณะ
ที่ติดอยู่กับสายขั้วลบ (-) จะทำให้เกิดประกายไฟและแบตเตอรี่จะระเบิด
ซึ่งอาจส่งผลต่อการเสียชีวิตหรือการบาดเจ็บที่รุนแรง (00068a)

ชิ้นส่วนอะไหล่



รูปภาพ 5 ชิ้นส่วนอะไหล่

ตาราง 1 โต๊ะสำหรับอะไหล่สำรอง

รายการ	คำอธิบาย (จำนวน)	ชิ้นส่วน หมายเลข
1	ชุดก้านกระทุ้ง (ไอดี) (2)	ไม่มีขายแยก ต่างหาก
1	ชุดก้านกระทุ้ง (ไอเสี่ย) (2)	ไม่มีขายแยก ต่างหาก
2	ที่ปิดก้านกระทุ้ง ตัวล่าง โครเมียม (4) ที่ปิดก้านกระทุ้ง ตัวล่าง สีสดำมัน (4)	17938-83 ไม่มีขายแยก ต่างหาก
3	ปลอกอัดแหวนสลัก ที่ปิดสปริงก้านกระทุ้ง (4)	ไม่มีขายแยก ต่างหาก
4	โอริง ที่ปิดก้านกระทุ้ง ตัวบน (4)	11293
5	โอริง ที่ปิดก้านกระทุ้ง ตัวล่าง (4)	11145A
6	โอริง ที่ปิดก้านกระทุ้ง ตัวกลาง (4)	11132A
7	ปลอกที่อก้านกระทุ้ง โครเมียม (4) ปลอกที่อก้านกระทุ้ง สีสดำมัน (ชุดละ 4 ชิ้น)	17945-36B 17900076
8	แหวนรอง (4)	6762D
รายการ OE และรายการที่ 7 ปลอกที่อก้านกระทุ้ง โครเมียม ข้างต้น (เท่านั้น) ที่ใช้ซ้ำในระหว่างการประกอบขั้นสุดท้าย		
ก	ที่ปิดก้านกระทุ้งตัวบน (2)	
ข	สปริงครอบ (2)	