



SCREAMIN' EAGLE MILWAUKEE-EIGHT STAGE 2 KIT

ĠENERALI

IN-NUMRU TAL-KITT

92500047, 92500058, 92500074, 92500075

Mudelli

Għal informazzjoni dwar l-installazzjoni tal-mudell, ara l-Katalgu tal-Bejgħ P&A jew is-sezzjoni tal-Parts u Accessorji fuq www.harley-davidson.com (Ingliz biss).

Kun żgur li qed tuża l-verżjoni l-aktar kurrenti tal-folja tal-istruzzjonijiet li hija disponibbli fuq: www.harley-davidson.com/isheets

Ftīgiet tal-Installazzjoni

Dawn l-oġġetti huma disponibbli mingħand negozjant ta' Harley-Davidson.

- **2017-2019:** Huwa meħtieġ ix-xiri separat tal-kitt tal-Assemblaġġ tal-Pompa taż-Żejt (Part Nru 62400247-Imkessha biż-Żejt) jew (Part Nru 62400248-Twin Cooled).
- Xiri separat tal-Kitt taż-Żamm tal-Cam Drive (Part Nru 25566-06).
- Xiri separat tal-Kitt tal-Apparat tat-Tindif tal-Arja ta' Fluss Qawwi Screamin Eagle.
- Ix-xiri separat tal-Cam Spacer Kit (Numru tal-part 25928-06) huwa rakkomandat. Dan il-kitt fih ħames spacers differenti biex tikseb l-allinjament tal-isprocket kif suppost.

Ara l-katalgu tal-Accessorji u Parts Ġenwini ta' Vetturi bil-Mutur ta' Harley Davidson jew il-katalgu Screamin' Eagle Pro għall-kits disponibbli.

Ara t-taqsimiet xierqa fil-manwal tas-servizz għall-għodda speċjali meħtieġa biex tinstalla dan il-kitt.

L-installazzjoni korretta ta' dan il-kit teħtieġ ukoll ir-rikalibrazzjoni tal-ECM. Kellem agent ta' Harley Davidson.

▲ TWISSIJA

Is-sigurtà tas-sewwieq u l-passiġġieri jiddependu fuq l-installazzjoni korretta ta' dan il-kit. Uża l-proċeduri ta' fuq il-manwal tas-srvic kif xieraq. Jekk il-proċedura mhijiex fi hdan l-kapaċitajiet tiegħek jew m'għandekx l-għodda korretta, halli agent tal-Harley-Davidson iwettaq l-installazzjoni hu. Operazzjoni mhux xierqa ta' dan il-kit tista' twassal għal mewt jew korrimment serju. (00333b)

NOTA

Din il-folja tal-istruzzjonijiet tagħmel referenza għall-informazzjoni tal-manwal tas-servizz. Manwal tas-servizz għall-mudell tal-mutur tiegħek huwa meħtieġ għal din l-installazzjoni u jista' jinkiseb mingħand agent ta' Harley Davidson.

Kontenut tal-Kit

Ara Figura 3 sa Figura 4, u Tabella 1 sa Tabella 2.

NOTA

Il-parts ta' prestazzjoni relatati mal-magna huma maħsuba GĦAT-RIKKIEB B'ESPERJENZA BISS.

TNEĦHIJA

Ipprepara għal Servizz

1. Għolli l-vettura.

NOTA

Ara l-Manwal tas-sid u ddiżattiva s-sistema tas-sigurtà.

▲ TWISSIJA

Meta tagħti service lis-sistema tal-karburant, tpejjipx jew tippermettix li jkun hemm fjamma miftuħa jew xrar fil-viċinanzi. Il-gažolina hija estremament fjamabbli u tispodi faċilment, u tista' twassal għal mewt jew korrimment serju. (00330a)

2. Tneħħija tal-fjus prinċipali. Irreferi għall-manwal tas-servizz.

Neħhi l-Komponenti tal-Magna

1. Neħhi l-assemblaġġ tat-tindif tal-arja eżistenti. Irreferi GĦAT-TNEĦHIJA TAT-TINDIF TAL-ARJA fil-manwal tas-servizz.
2. Neħhi s-sistema eżistenti tal-exhaust. Irreferi GĦAT-TNEĦHIJA TAS-SISTEMA TAL-EXHAUST fil-manwal tas-servizz.

NOTA

Meta tneħhi l-istock pushrods, taqtax il-pushrods b'metodi li jikkawżaw frak tal-metall (bħal pereżempju l-użu ta' hacksaw jew die grinder). Frak tal-metall fil-magna jikkawża ħsara kbira.

3. Neħhi l-istock pushrods permezz ta' bolt cutter.
4. Neħhi l-cam cover.
5. Neħhi l-spark plugs taċ-ċilindru ta' quddiem u ta' wara min-naħa tax-xellug tal-vettura.
6. Bil-vettura fuq lift, għolli r-rota ta' wara 'l fuq mill-art.
7. Bil-vettura fil-5 gear, dawwar ir-rota ta' wara biex iddawwar il-magna u tallinja t-timing marks tal-camshaft/crankshaft.
8. BI-użu ta' KRANKXAFT/GĦODDA GĦALL-ILLOKKJAR TAL-ISPROKIT TAL-KAMXAFT (NUMRU TAL-PARTI: HD-47941) illokkja l-camshaft u l-crankshaft. Irreferi għal MAGNA fil-manwal tas-servizz.

9. Neħħi l-komponenti tal-cam u l-camshaft. Irreferi għal MAGNA fil-manwal tas-servizz.
10. Neħħi u spezzjona l-pompa taż-żejt. Irreferi għal MAGNA fil-manwal tas-servizz.

NOTA

Huwa rakkomandat li tinstalla l-Cover tal-Pompa tal-Pompa bis-Sigill (6) jekk mhix preżenti.

INSTALLAZZJONI

Installa l-Komponenti tal-Magna

1. Ara t-Tabella 4. Installa l-pompa taż-żejt. Irreferi għal MAGNA fil-manwal tas-servizz.
2. Spezzjona l-komponenti tal-camshaft u ibdel jekk meħtieġ. Irreferi għal MAGNA fil-manwal tas-servizz.
3. Installa l-komponenti tal-camshaft u l-cam. Irreferi għal MAGNA fil-manwal tas-servizz.
4. Ivverifika li l-marki tat-timing mill-camshaft għall-crankshaft huma allinjati sew.
5. Bit-trasmissjoni fuq il-gear uża r-rota ta' wara sabiex iddawwar il-magna sakemm iż-żewġ tappets taċ-ċilindru ta' quddiem ikunu fl-aktar punt baxx tagħhom.
6. Ara t-Tabella 1. Holl f'it il-locknuts fuq l-pushrods kollha u aġġustahom għall-iqsar tul tagħhom.

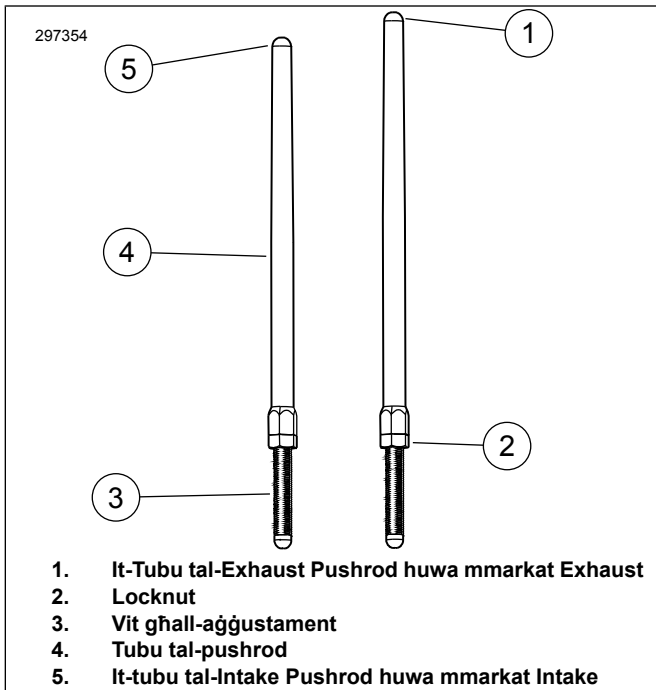


Figura 1. Pushrod Aġġustabbli

7. Ara t-Tabella 2. Installa l-intake pushrods fil-covers tal-pushrods. Biddel l-O-Rings, il-covers tal-pushrods t'isfel u l-cover keeper tal-molla ma' komponenti ġodda fornuti fil-kit. Kun ċert li t-tarf tal-aġġustatur tal-pushrod huwa isfel.

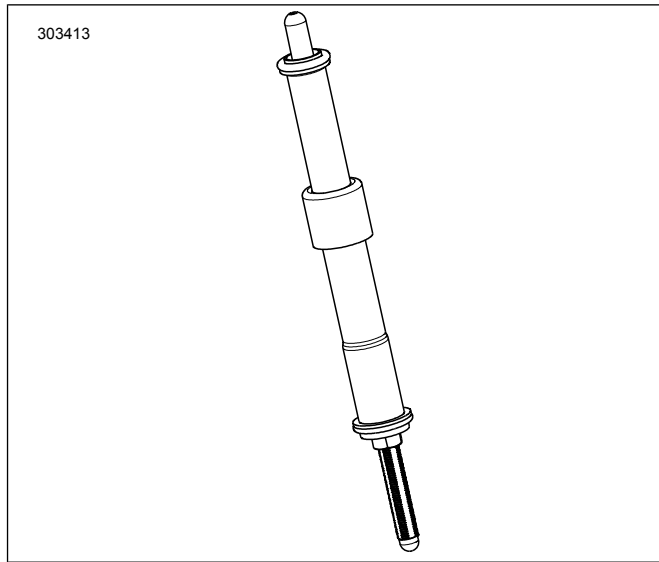


Figura 2. Biex il-Pushrod jiġi Installat fil-Pushrod Cover

8. Daħħal l-pushrod (fit-tubu tal-pushrod) fit-toqba tal-intake pushrod tas-cylinder head ta' quddiem (l-eqreb toqba lejn iċ-ċilindru) imbagħad daħħal it-tarf tal-aġġustatur tal-pushrod fil-blokka tat-tappet.

NOTA

L-aġġustament tal-pushrod irid isir meta l-magna tkun kiesħa.

9. Aġġusta l-pushrods.
 - a. Aġġusta t-tul tal-pushrod bl-idejn għal zero clearance (ebda moviment 'l fuq jew 'l isfel).
 - b. Bil-vit tal-aġġustament tal-pushrod miżmum milli jdur permezz ta' spaner ta' 5/16 pulzier , dawwar it-tubu tal-pushrod bil-mod permezz ta' spaner ta' 1/2 pulzier , żewġ dawriet u nofs (2-1/2) favur l-arloġġ (billi ttawwal l-pushrod) kif jidher minn isfel. (Hemm tikka fuq in-naħa ċ-ċatta tat-tubu tal-pushrod li jista' jintuża bħala referenza.)
 - c. Żomm il-vit tal-aġġustament u ssikka l-locknut bi spaner ta' 1/2 pulzier miftuħ fit-tarf kontra t-tubu tal-pushrod. Jekk il-pushrod idur flimkien mal-locknut uża tliet spaners bit-tarf miftuħ, wieħed biex iżomm it-tubu tal-pushrod, wieħed biex iżomm il-vit tal-aġġustament u ieħor biex idawwar il-locknut.
 - d. Irrepeti l-passi 5 sa C għall-exhaust pushrod.

NOTA

Stenna għaxar minuti qabel ma ddawwar il-magna wara l-aġġustament tal-pushrods taċ-ċilindru ta' quddiem jew ta' wara. Din l-istennija tħalli lit-tappets jibblidjaw l-isfel u b'hekk il-pushrods u l-valves ma jitgħawġux. Il-Pushrods għandhom iduru liberament u l-valves għandhom ikunu f'pothom (magħluqa) qabel ma ddawwar il-magna.

- e. Stenna għaxar minuti. Bit-trasmissjoni fuq il-gear, uża r-rota ta' wara biex iddawwar il-magna sakemm iż-żewġ tappets taċ-ċilindru ta' wara jkunu fl-aktar punt baxx tagħhom.
- f. Irrepeti l-passi 5 sa D għaċ-ċilindru ta' wara.
- g. Installa r-retainer caps tal-molla tal-pushrods fuq il-pushrod covers. Installa l-ispark plugs u aqleb it-trasmissjoni lura għal newtrali (neutral).

10. Installa l-camshaft cover.
11. Installa s-sistema tal-exhaust. Irreferi għall-INSTALLAZZJONI TAS-SISTEMA TAL-EXHAUST fil-manwal tas-servizz.
12. Installa l-assemblaġġ tat-tindif tal-arja. Irreferi għall-folja tal-istruzzjonijiet inkluża mal-SE high flow air cleaner kit mixtri separatament.

Assemblaġġ Finali

1. Ivverifika li l-mutur qiegħed f'pożizzjoni newtrali (neutral).
2. Qabbad il-Magna. Irrepeti ħafna drabi biex tivverifika li qed taħdem kif suppost.
3. Ikkalibra mill-ġdid l-ECM bil-kalibrazzjoni kif suppost għall-konfigurazzjoni. Ara n-Negozjant għad-dettalji.

AVVIŻ

Trid bilfors tikkalibra mill-ġdid l-ECM meta tinstalla dan il-kit. In-nuqqas milli terġa' tikkalibra mill-ġdid u kif suppost l-ECM jista' jwassal għal ħsara kbira fil-magna. (00399b)

4. Qabbad il-Magna. Irrepeti ħafna drabi biex tivverifika li qed taħdem kif suppost.

Thaddim

Irreferi għar-REGOLI TAS-SEWQAN GĦALL-EWWEL UŻU TA' MUTUR ĠDID fil-manwal tas-sid għall-istruzzjonijiet dwar is-sewqan fl-ewwel girjiet ta' mutur ġdid.

PARTS TAS-SERVICE

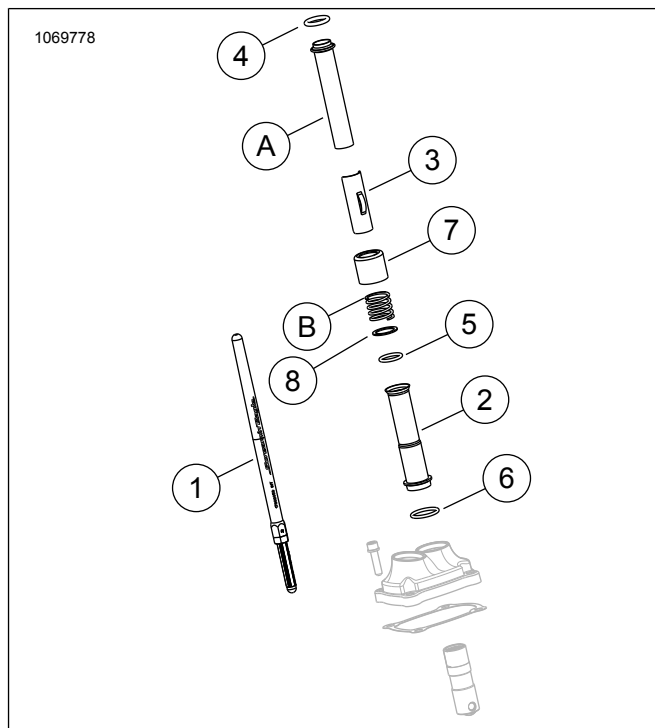


Figura 3. Parts tas-Service

Tabella 1. Tabella tal-Parts tas-Service

Item	Deskrizzjoni (Kwantità)	Part Numru
1	Assemblaġġ tal-pushrod (Dħul) (2)	Mhux Mibjugħ Separatament
1	Assemblaġġ tal-pushrod (Exhaust) (2)	Mhux Mibjugħ Separatament
2	Pushrod cover, t'isfel, tal-kromju (4) Pushrod cover, t'isfel, iswed gloss (4)	17938-83 Mhux Mibjugħ Separatament
3	Keeper, il-cover tal-molla tal-pushrod, kromju (4) Keeper, il-cover tal-molla tal-pushrod, iswed gloss (4)	Mhux Mibjugħ Separatament
4	O-ring, pushrod cover, ta' fuq (4)	11293
5	O-ring, pushrod cover, ta' isfel (4)	11145A
6	O-ring, pushrod cover, tan-nofs (4)	11132A
7	Kullar tat-tubu tal-pushrod, kromju (4) Kullar tat-tubu tal-pushrod, iswed gloss (sett ta' 4)	17945-36B 17900076
8	Woxer (2)	6762D
Oggetti OE u item numru 7 hawn fuq, Kullar tat-tubu tal-pushrod, kromju (BISS) użati mill-ġdid matul l-assemblaġġ finali		
A	Pushrod cover ta' fuq (2)	
B	Molla tal-cover (2)	

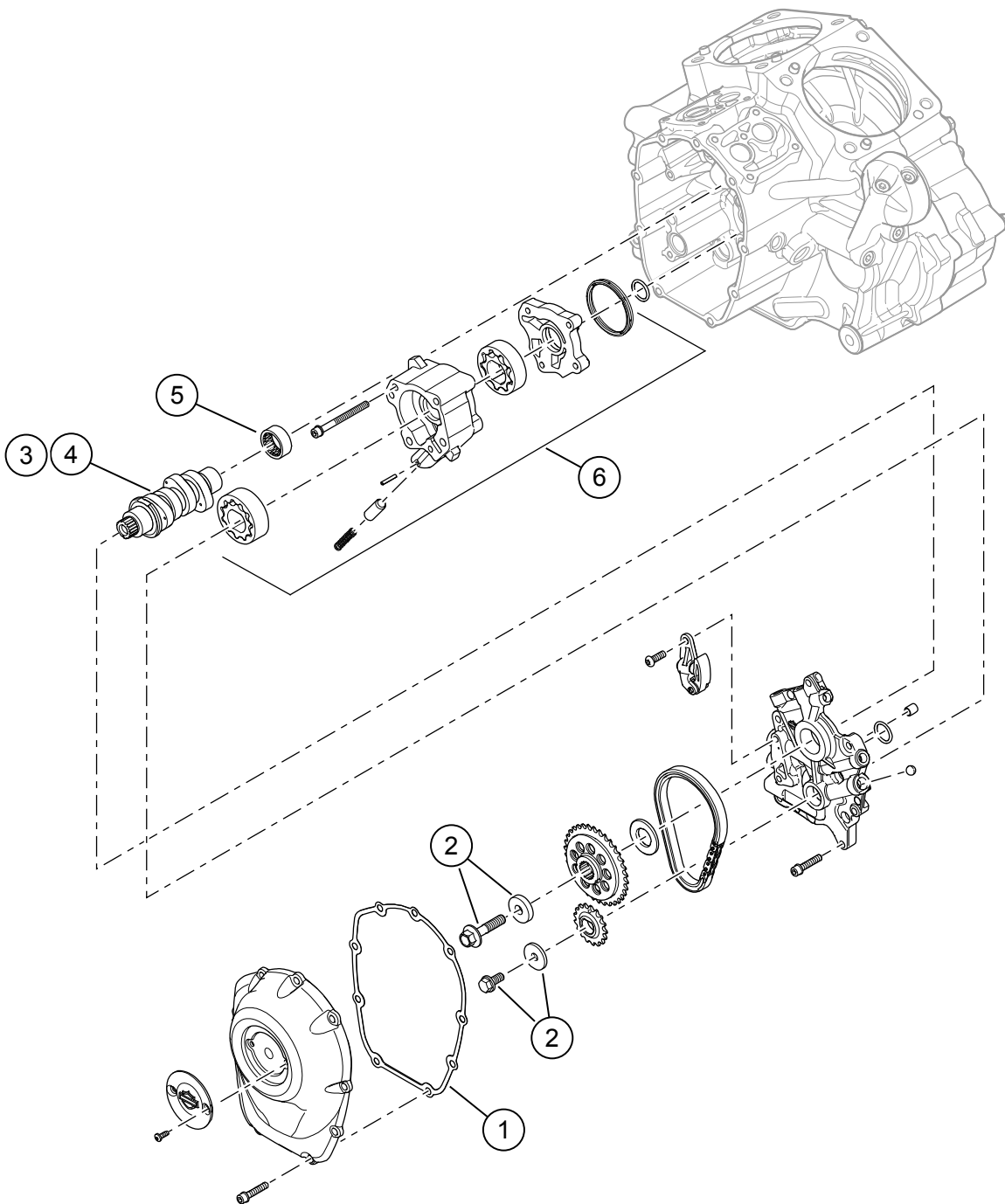


Figura 4. Parts tas-Service: Screamin' Eagle Milwaukee-eight Stage 2 Kit

Tabella 2. Parts tas-Service: Screamin' Eagle Milwaukee-eight Stage 2 Kit

Item	Deskrizzjoni (Kwantità)	In-Numru tal-Part
1	Gasket, cam cover	25700370
2	Camshaft drive sprocket retention kit	25566-06
3	Camshaft, SE8-447 (fil-Kit Stage 2 92500047, tal-kromju / 92500074, iswed gloss)	25400199
4	Camshaft, SE8-462 (fil-Kit Stage 2 92500058, tal-kromju / 92500075, iswed gloss)	25400200
5	Bearing, labbra (1) (iridu jiġu mixtrija separatament, jekk meħtieġ)	9215
6	Assemblaġġ tal-pompa taż-żejt (irid jinxtara separatament, jekk meħtieġ)	62400247 jew 62400248