



INSTRUCTIONS

J02743

2020-09-20



KIT DE BECQUET AVANT

GÉNÉRALITÉS

Numéro de kit

58860-04, 58882-04BDK, 58882-XXxxx

Modèles

Ces kits s'adaptent à tous les modèles Sportster® 2004 et ultérieurs. Ces becquets avant sont incompatibles avec les protège-moteurs. Consultez Figure 1 pour connaître le contenu du kit.

Exigences d'installation

REMARQUE

Visitez un concessionnaire Harley-Davidson pour obtenir un manuel d'entretien pour votre motocyclette selon le modèle.

POSE

REMARQUE

Le becquet dans le kit numéro 58882-04BDK est fini avec une couche d'apprêt. Avant l'installation, faites peindre le becquet.

1. Montez la motocyclette sur une table élévatrice.
2. Consultez Figure 1. Attachez le support de becquet avant supérieur (4) au bossage à l'avant intérieur du becquet (1) avec les deux vis Hi-Lo (10) du kit. Serrer.

Couple : 1,7–2,3 N·m (15–20 in-lbs)

3. Attachez le support de becquet avant inférieur (5) aux deux écrous à souder dans la barre transversale à l'avant inférieur du cadre de la motocyclette avec les deux vis à mécanique à tête hexagonale (6) et les rondelles de frein fendues (7) du kit. Serrez.

Couple : 41 N·m (30 ft-lbs)

4. Retirez le film protecteur de l'arrière du médaillon. Centrez soigneusement le médaillon sur la zone encastrée à l'avant du becquet.
5. Appuyez fermement sur le médaillon Bar and Shield (3). Maintenez le médaillon en place, en poussant fort avec vos pouces, pendant environ cinq secondes. Prenez soin de ne pas déplacer le médaillon sur le becquet.
6. Après avoir relâché la pression, évitez de toucher directement le médaillon pendant environ 20 minutes.
7. Placez une rondelle plate (9) sur l'une des vis à mécanique à tête cylindrique (8) du kit. Placez le becquet à l'avant du cadre. Insérez la vis à travers le grand trou au bas du becquet et passez-la dans le support supérieur du becquet avant, mais ne serrez-la pas entièrement pour le moment.
8. Placez une rondelle plate sur chacune des deux autres vis à mécanique à tête cylindrique du kit. Insérez les vis à travers les fentes dans le bas du becquet et passez-les dans le support inférieur, mais ne les serrez pas complètement.
9. Placez le becquet à côté du cadre du véhicule en assurant que le dégagement minimal est égal. Serrez les trois vis en alternance.

Couple : 8 N·m (71 in-lbs)

PIÈCES DE RECHANGE

1143007

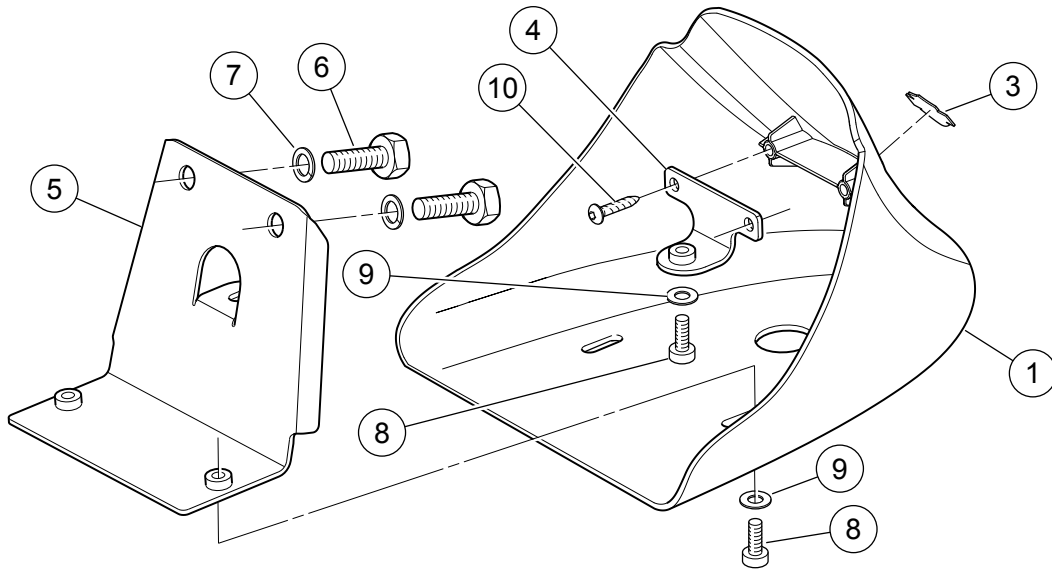


Figure 1. Pièces de rechange : Kit de becquet avant

Tableau 1. Pièces de rechange

Article	Description (quantité)	Numéro de pièce
1	Becquet avant	Non vendu séparément
2	Kit de matériel (contient les articles 3 à 10)	58876-04
3	Médaille, Bar and Shield	59354-93
4	Support, becquet avant supérieur	Non vendu séparément
5	Support, becquet avant inférieur	Non vendu séparément
6	Vis à mécanique à tête hexagonale, 3/8-16 x 3/4 po (2)	4713W
7	Rondelle de frein, fendue, 3/8 po (2)	7038
8	Vis à mécanique à tête hexagonale, 1/4-20 x 1/2 po (3)	4365
9	Rondelle plate, 1/4 po (3)	6703
10	Vis autotaraudeuse, Hi-Lo (2)	3596