



## FRONTSPOILERSATZ

### ALLGEMEINES

#### Satz-Nummer

58860-04, 58882-04BDK, 58882-XXxxx

#### Modelle

Diese Sätze sind geeignet für alle Sportster®-Modelle ab 2004. Diese Frontspoiler sind nicht mit Motorschutzbügeln kompatibel. Siehe Abbildung 1 für Inhalt des Satzes.

#### Einbauanforderungen

##### HINWEIS

Ein Werkstatthandbuch für das jeweilige Motorradmodell ist beim Harley-Davidson Händler erhältlich.

### INSTALLATION

##### HINWEIS

Der Spoiler in Satz Nr. 58882-04BDK ist mit einer Grundierung versehen. Vor dem Einbau den Spoiler lackieren lassen.

- Das Motorrad auf eine Hebebühne stellen und sichern.
- Siehe Abbildung 1 >. Die obere Frontspoilerhalterung (4) mit den beiden HiLo-Schrauben (10) aus dem Satz an den Vorsprüngen vorne im Spoiler (1) befestigen. Festziehen.  
Drehmoment: 1,7–2,3 N·m (15–20 in-lbs)
- Die untere Frontspoilerhalterung (5) mit zwei Sechskantmaschinenschrauben (6) und geteilten Sicherungsscheiben (7) aus dem Satz an den beiden Anschweißmuttern in der Querstange unten vorne am Motorradrahmen befestigen. Drehmoment  
Drehmoment: 41 N·m (30 ft-lbs)
- Die Schutzfolie von der Rückseite des Medaillons entfernen. Das Medaillon vorsichtig auf der ausgesparten Fläche auf der Vorderseite des Spoilers zentrieren.
- Das „Bar and Shield“-Medaillon (3) fest in seine Position drücken. Das Medaillon etwa fünf Sekunden lang mit den Daumen fest an seinem Platz drücken. Darauf achten, das Medaillon auf dem Spoiler nicht zu verschieben.
- Nach dem Andrücken etwa 20 Minuten lang direkten Kontakt mit dem Medaillon vermeiden.
- Eine flache Unterlegscheibe (9) auf eine der Flachkopfmachinenschrauben (8) aus dem Satz positionieren. Den Spoiler vorne am Rahmen positionieren. Die Schraube durch das große Loch im Boden des Spoilers führen und in die obere Frontspoilerhalterung einschrauben, zu diesem Zeitpunkt aber noch nicht vollständig anziehen.
- Eine flache Unterlegscheibe auf jede der beiden verbleibenden Flachkopfmachinenschrauben aus dem Satz legen. Die Schrauben durch die Schlitze im Boden des Spoilers führen und in die untere Halterung einschrauben, aber nicht vollständig anziehen.
- Den Spoiler neben dem Fahrzeugrahmen platzieren und dabei ein gleiches Maß an minimalem Abstand lassen. Die drei Schrauben abwechselnd anziehen.  
Drehmoment: 8 N·m (71 in-lbs)

# ERSATZTEILE

1143007

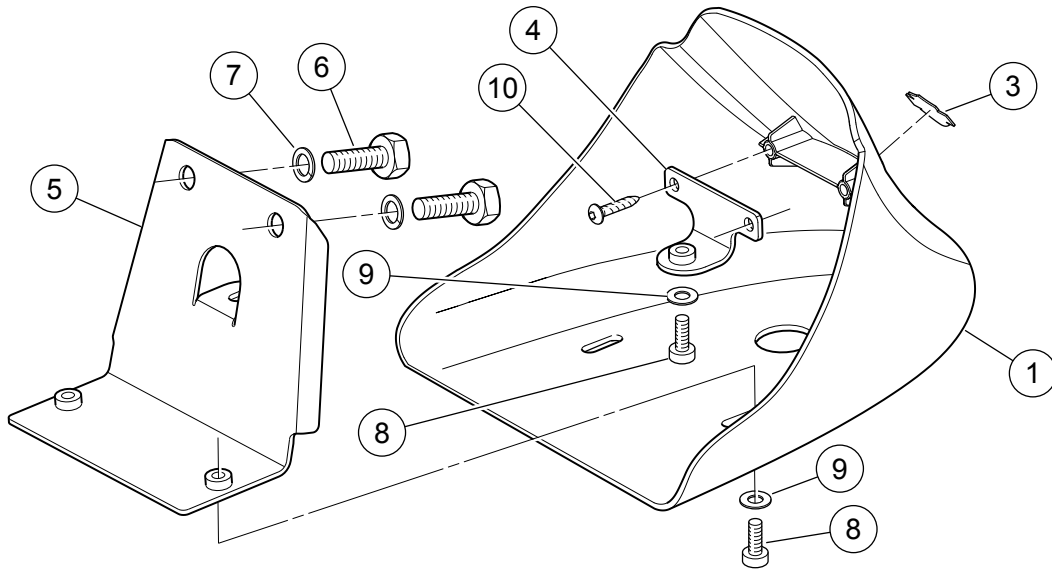


Abbildung 1. Ersatzteile: Frontspoilersatz

Tabelle 1. Ersatzteile

Teil	Beschreibung (Menge)	Teilenummer
1	Frontspoiler	Nicht einzeln erhältlich
2	Befestigungsteilesatz (enthält Teile 3 bis 10)	58876-04
3	Medaillon, „Bar and Shield“	59354-93
4	Halterung, oben, Frontspoiler	Nicht einzeln erhältlich
5	Halterung, unten, Frontspoiler	Nicht einzeln erhältlich
6	Maschinenschraube, Sechskant, 3/8-16 x 3/4 in (2)	4713W
7	Sicherungsscheibe, geteilt, 3/8 in (2)	7038
8	Maschinenschraube, Innensechskant, 1/4-20 x 1/2 in (3)	4365
9	Flache Unterlegscheibe, 1/4 in (3)	6703
10	Schraube, selbstschneidend, HiLo (2)	3596