



ΚΙΤ ΜΠΡΟΣΤΙΝΗΣ ΑΕΡΟΤΟΜΗΣ

ΓΕΝΙΚΑ

Αριθμός κιτ

58860-04, 58882-04BDK, 58882-XXxxx

Μοντέλα

Αυτές οι εξαρτήσεις προσαρμόζονται σε όλα τα μοντέλα Sportster® 2004 και μεταγενέστερα. Αυτές οι μπροστινές αεροτομές δεν είναι συμβατές με τους προφυλακτήρες του κινητήρα. Για τα περιεχόμενα του κιτ, δείτε Εικόνα 1 .

Απαιτήσεις τοποθέτησης

ΣΗΜΕΙΩΣΗ

Το εγχειρίδιο σέρβις για το μοντέλο της μοτοσικλέτας σας διατίθεται από όλους τους εμπορικούς αντιπροσώπους της Harley-Davidson.

ΤΟΠΟΘΕΤΗΣΗ

ΣΗΜΕΙΩΣΗ

Η αεροτομή στον αριθμό κιτ 58882-04BDK έχει τελείωμα με επίχρισμα με αστάρι. Πριν από την εγκατάσταση, έχουν την αεροτομή ζωγραφισμένη.

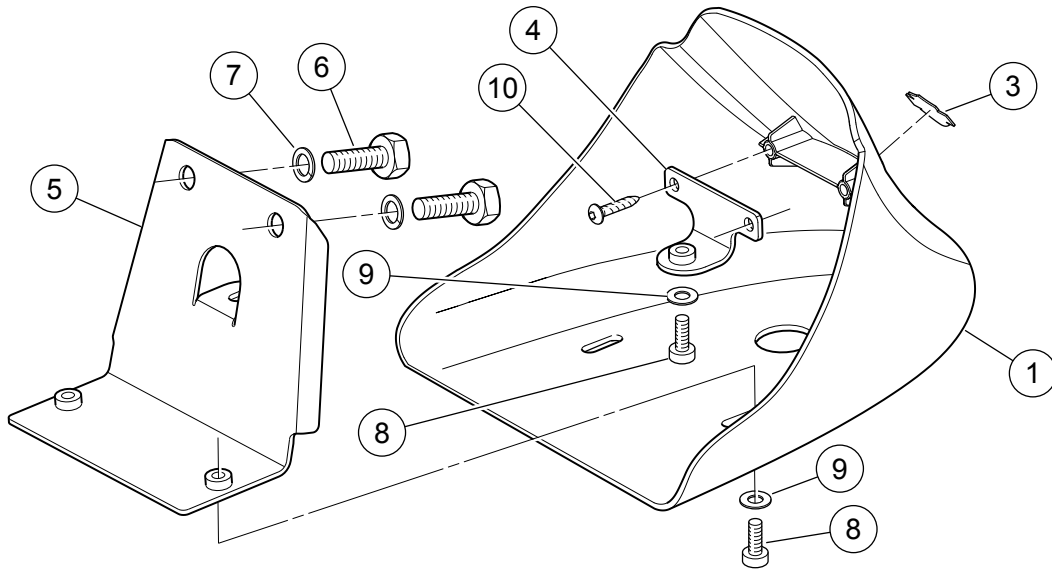
1. Τοποθετήστε τη μοτοσικλέτα σε ένα ανυψωτικό τραπέζι.
2. Ανατρέξτε στην ενότητα Εικόνα 1 . Συνδέστε το επάνω μπροστινό στήριγμα αεροτομής (4) στις προεξοχές στο εσωτερικό μπροστινό μέρος της αεροτομής (1) με τις δύο βίδες Hi-Lo (10) από το κιτ. Σφίξτε.
Ροπή: 1,7–2,3 N·m (15–20 in-lbs)

3. Συνδέστε τον κάτω μπροστινό βραχίονα της αεροτομής (5) στα δύο παξιμάδια συγκόλλησης στη διαγώνια ράβδο στο κάτω μπροστινό μέρος του πλαισίου της μοτοσικλέτας με δύο εξαγωνικές βίδες μηχανής (6) και ροδέλες ασφάλισης σπλιτ (7) από το κιτ. Ροπή:
Ροπή: 41 N·m (30 ft-lbs)
4. Αφαιρέστε το προστατευτικό φιλμ από το πίσω μέρος του σήματος. Κεντράρετε προσεκτικά το σήμα στο κοίλωμα στο μπροστινό μέρος της αεροτομής.
5. Πιέστε σταθερά στη θέση του τα σήματα Της Μπάρας και του Προστατευτικού (3). Κρατήστε το σήμα στη θέση του, πιέζοντας σκληρά με τους αντίχειρές σας, για περίπου πέντε δευτερόλεπτα. Προσέξτε να μην μετακινήσετε το σήμα στην αεροτομή.
6. Μετά την απελευθέρωση της πίεσης, αποφύγετε την άμεση επαφή με το σήμα για περίπου 20 λεπτά.
7. Τοποθετήστε μία επίπεδη ροδέλα (9) σε μία από τις βίδες της μηχανής με επίπεδη κεφαλή (8) από το κιτ. Τοποθετήστε την αεροτομή στο μπροστινό μέρος του πλαισίου. Εισάγετε τη βίδα μέσα από τη μεγάλη οπή στο κάτω μέρος της αεροτομής και περάστε την στο επάνω μπροστινό στήριγμα της αεροτομής, αλλά μην σφίξετε πλήρως σε αυτό το στάδιο.
8. Τοποθετήστε μία επίπεδη ροδέλα σε κάθε μία από τις βίδες της μηχανής με επίπεδη κεφαλή από το κιτ. Τοποθετήστε τις βίδες μέσα από τις υποδοχές στο κάτω μέρος της αεροτομής και περάστε τις στο κάτω μέρος του βραχίονα, αλλά μη σφίξετε πλήρως.
9. Τοποθετήστε την αεροτομή δίπλα στο πλαίσιο του οχήματος επιτρέποντας ίση απόσταση από το ελάχιστο μέγιστο ύψος. Σφίξτε τις τρεις βίδες εναλλάξ .
Ροπή: 8 N·m (71 in-lbs)



ΑΝΤΑΛΛΑΚΤΙΚΑ

1143007



Εικόνα 1. Ανταλλακτικά: Κιτ Μπροστινής Αεροτομής

Πίνακας 1. Ανταλλακτικά

Στοιχείο	Περιγραφή (ποσότητα)	Αριθμός εξαρτήματος
1	Μπροστινή αεροτομή	Δεν πωλείται χωριστά
2	Κιτ εξοπλισμού (περιέχει εξαρτήματα 3 έως 10)	58876-04
3	Σήμα, Μπάρα και Προστατευτικό	59354-93
4	Βραχίονας, επάνω μπροστινή αεροτομή	Δεν πωλείται χωριστά
5	Βραχίονας, κάτω μπροστινή αεροτομή	Δεν πωλείται χωριστά
6	Βίδα μηχανής, εξαγωνικής κεφαλής 3/8-16 x 3/4 ίντσες (2)	4713W
7	Ροδέλα ασφάλισης, σπλιτ, 3/8 ίντσες (2)	7038
8	Βίδα μηχανής, εξαγωνική υποδοχή, 1/4-20 x 1/2 ίντσας (3)	4365
9	Επίπεδη ροδέλα, 1/4 ίντσας (3)	6703
10	Βίδα, αυτοδιάνοιξης, Hi-Lo (2)	3596