



## KIT SPOILER ANTERIORE

### GENERALE

#### Numero kit

58860-04, 58882-04BDK, 58882-XXxxx

#### Modelli

Questi kit si adattano a tutti i modelli Sportster® del 2004 e successivi. Questi spoiler anteriori non sono compatibili con protezioni paramotore. Vedere Figura 1 per il contenuto del kit.

#### Requisiti di installazione

**NOTA**

*Il manuale di manutenzione del proprio modello di motocicletta è disponibile presso qualsiasi concessionario Harley-Davidson.*

#### INSTALLAZIONE

**NOTA**

*Lo spoiler del kit numero 58882-04BDK è rifinito con uno strato di primer. Prima dell'installazione, far verniciare lo spoiler.*

1. Posizionare la moto su un tavolo elevatore.
2. Vedere Figura 1 Attaccare la staffa superiore dello spoiler (4) alle sporgenze sulla parte anteriore interna dello spoiler (1) con le due viti Hi-Lo (10) del kit. Serrare.  
Coppia: 1,7–2,3 N·m (15–20 **in-lbs**)
3. Attaccare la staffa inferiore dello spoiler anteriore (5) ai due dadi a saldare posti nella sbarra trasversale sulla parte bassa del telaio con due viti a testa esagonale (6) e le rondelle di sicurezza aperte (7) del kit. Coppia di serraggio.  
Coppia: 41 N·m (30 ft-lbs)
4. Rimuovere la pellicola protettiva sul retro dello stemma. Centrare con cura lo stemma sull'area incassata sulla parte anteriore dello spoiler.
5. Premere saldamente lo stemma Bar and Shield (3) in posizione. Mantenere in posizione lo stemma, facendo forte pressione con i pollici, per circa cinque secondi. Fare attenzione a non spostare lo stemma sullo spoiler.
6. Dopo aver rilasciato la pressione, evitare il contatto diretto con lo stemma per circa 20 minuti.
7. Posizionare una rondella piatta (9) su una delle viti a testa svasata (8) del kit. Posizionare lo spoiler sulla parte anteriore del telaio. Inserire la vite nel foro ampio nella parte inferiore dello spoiler e avvitare sulla staffa superiore senza fissarla completamente per il momento.
8. Posizionare una rondella piatta su ognuna delle due restanti viti a testa svasata nel kit. Inserire le viti nelle fessure nella parte inferiore dello spoiler e avvitarle nella staffa inferiore senza serrarle.
9. Posizionare lo spoiler vicino al telaio del veicolo lasciando una distanza minima uguale da entrambe le parti. Fissare alternatamente le tre viti.  
Coppia: 8 N·m (71 **in-lbs**)



## PARTI DI RICAMBIO

1143007

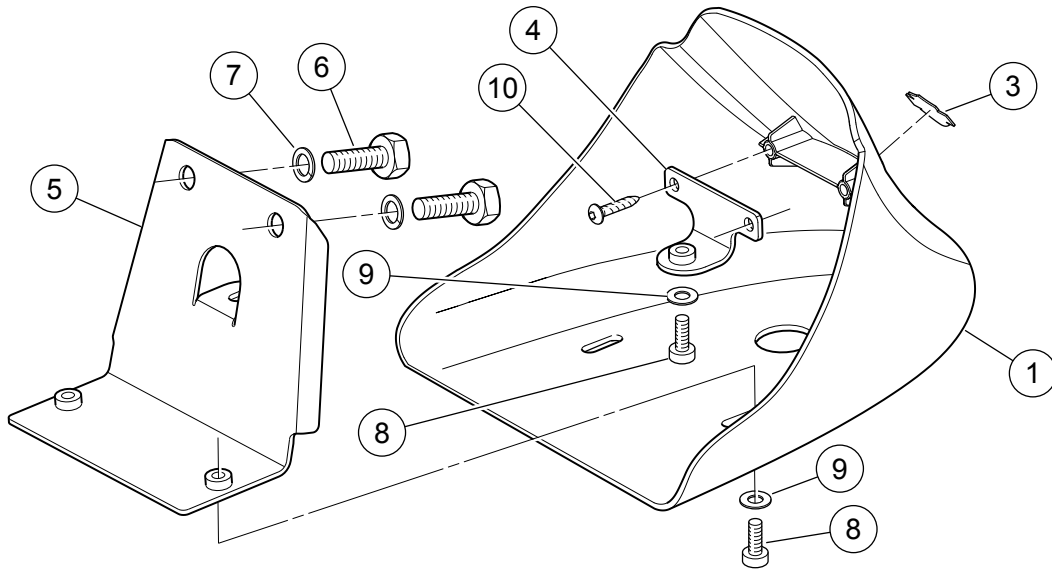


Figura 1. Parti di ricambio: Kit spoiler anteriore

Tabella 1. Parti di ricambio

Articolo	Descrizione (quantità)	Numero codice
1	Spoiler anteriore	Parte non venduta separatamente
2	Kit bulloneria (contiene gli articoli da 3 a 10)	58876-04
3	Stemma, Bar and Shield	59354-93
4	Staffa, superiore	Parte non venduta separatamente
5	Staffa, inferiore	Parte non venduta separatamente
6	Vite, testa esagonale, 3/8-16 x 3/4 in (2)	4713W
7	Rondella di sicurezza, divisa, 3/8 in (2)	7038
8	Vite, esagono incassato, 1/4-20 x 1/2 in (3)	4365
9	Rondella piatta, 1/4 in (3)	6703
10	Vite, autofilettante, Hi-Lo (2)	3596