



## КОМПЛЕКТ ПЕРЕДНЬОГО ОБТІЧНИКА

### ЗАГАЛЬНІ ВІДОМОСТІ

#### Номер комплекту

58860-04, 58882-04BDK, 58882-XXxxx

#### Моделі

Ці комплекти призначені для встановлення на всіх моделях Sportster® 2004 року і пізніших. Ці передні обтічники несумісні із захисними кожухами двигуна. Див Малюнок 1 щодо вмісту комплекту.

#### Вимоги щодо інсталяції

##### ПРИМІТКА

Посібник з обслуговування для мотоцикла вашої моделі доступний у будь-якого дилера Harley-Davidson.

### ВСТАНОВЛЕННЯ

##### ПРИМІТКА

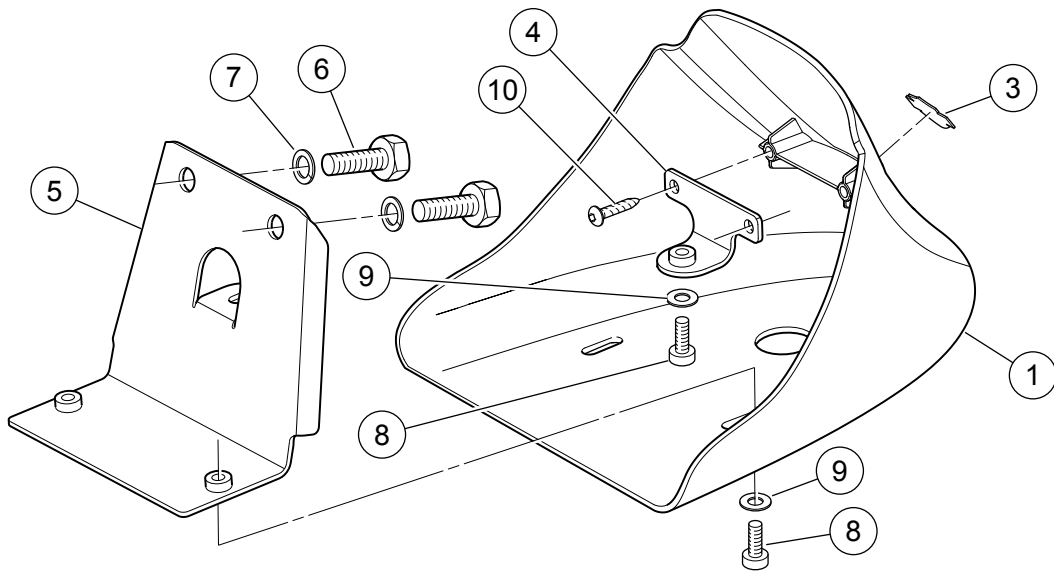
Комплект обтічника 58882-04BDK покритий ґрунтовкою. Перед встановленням обтічник слід пофарбувати.

1. Установіть мотоцикл на підйомну платформу.
2. Див. Малюнок 1. Прикріпіть верхній кронштейн (4) переднього обтічника до виступів всередині передньої частини обтічника (1) за допомогою двох гвинтів Hi-Lo (10) з комплекту. Затягніть.  
Крутний момент: 1,7–2,3 N·m (15–20 in-lbs)

3. Прикріпіть нижній кронштейн (5) переднього обтічника до двох приварених гайок на поперечній планці внизу передньої частини рами мотоцикла за допомогою двох гвинтів із шестигранною головкою (6) і розділених стопорних шайб (7) з комплекту. Затягніть.  
Крутний момент: 41 N·m (30 ft-lbs)
4. Видаліть захисну плівку із задньої сторони медальйону. Ретельно відцентруйте медальйон на заглибленій ділянці в передній частині обтічника.
5. Міцно притисніть медальйон «Bar and Shield» (3) у відповідному положенні. Утримуйте медальйон на місці, сильно притискаючи його великими пальцями руки протягом приблизно 5 секунд. Стежте, щоб не посунути медальйон на обтічнику.
6. Після того як ви відпустите медальйон, не торкайтеся його близько 20 хвилин.
7. Розташуйте пласку шайбу (9) на одному з гвинтів із напівкруглою головкою (8) з комплекту. Розташуйте обтічник на передній частині рами. Вставте гвинт крізь великий отвір у нижній частині обтічника та вкрутіть його у верхній кронштейн переднього обтічника, але на цьому етапі не затягуйте.
8. Розташуйте пласкі шайби на двох гвинтах із напівкруглою головкою, що залишилися в комплекті. Вставте гвинти крізь щілини в нижній частині обтічника та вкрутіть їх у нижній кронштейн, однак не затягуйте повністю.
9. Розташуйте обтічник біля рами транспортного засобу, стежачи, щоб мінімальний просвіт всюди був однаковий. Попеременно затягніть три гвинти.  
Крутний момент: 8 N·m (71 in-lbs)

## ЗАПЧАСТИНИ, ЩО ОБСЛУГОВУЮТЬСЯ

1143007



Малюнок 1. Запчастини, що обслуговуються: Комплект переднього обтічника

Таблиця 1. Запчастини, що обслуговуються:

Поз.	Опис (кількість)	АРТИКУЛ
1	Передній обтічник	Не продаються окремо
2	Комплект кріплення (містить елементи 3–10)	58876-04
3	Медальйон «Bar and Shield»	59354-93
4	Кронштейн переднього обтічника верхній	Не продаються окремо
5	Кронштейн переднього обтічника нижній	Не продаються окремо
6	Гвинт із шестигранною головкою, 3/8-16 x 3/4 дюйма (2)	4713W
7	Стопорна шайба розділена, 3/8 дюйма (2)	7038
8	Гвинт із шестигранною головкою, 1/4-20 x 1/2 дюйма (3)	4365
9	Пласка шайба, 1/4 дюйма (3)	6703
10	Гвинт самонарізний, Hi-Lo (2)	3596