



PRZEDNI ZESTAW SPOJLERA

INFORMACJE OGÓLNE

Numer zestawu

58860-04, 58882-04BDK, 58882-XXxxx

Modele

Zestawy te pasują do wszystkich modeli Sportser[®] 2004 i nowszych. Te przednie spojlerki są niezgodne z osłonami silnika. Aby zapoznać się z zawartością zestawu, zobacz: Rysunek 1 .

Wymagania dotyczące montażu

UWAGA

Instrukcja serwisowa przeznaczona do Twojego modelu motocykla dostępna jest u dealera Harley-Davidson.

MONTAŻ

UWAGA

Spojler w zestawie o numerze 58882-04BDK jest pokryty lakierem podkładowym. Przed instalacją spojler należy polakierować.

1. Zamocuj motocykl na podnośniku.
2. Zobacz Rysunek 1 . Przymocuj wspornik górnego przedniego spojlera (4) do występów w wewnętrznej przedniej części spojlera (1) dwiema śrubami Hi-Lo (10) z zestawu. Dokręć momentem.

Moment obrotowy: 1,7–2,3 N·m (15–20 in-lbs)

3. Przymocuj wspornik dolnego przedniego spojlera (5) do dwóch nakrętek naspawanych na dolną przednią część ramy motocykla, używając do tego celu dwóch wkrętów maszynowych z łbem sześciokątnym (6) i podkładek sprężynujących (7) z zestawu. Moment dokręcania.

Moment obrotowy: 41 N·m (30 ft-lbs)

4. Zdejmij folię ochronną ze spodniej powierzchni medalionu. Ostrożnie wyśrodkuj medalion w zagłębionym obszarze z przodu spojlera.

5. Mocno dociśnij w odpowiednim miejscu medalion z logo (3). Przytrzymaj przez około 5 sekund medalion, mocno naciskając go kciukami. Uważaj, aby nie przesunąć medalionu na spojlerze.

6. Po zakończeniu naciskania, nie dotykaj medalionu przez około 20 minut.

7. Włóż płaską podkładkę (9) z zestawu na jeden z wkrętów maszynowych z łbem stożkowym (8). Umieść spojler na przedniej części ramy. Przełóż wkręt przez duży otwór w dolnej części spojlera i wkręć we wspornik górnego przedniego spojlera, ale na razie nie dokręcaj do końca.

8. Włóż podkładkę płaską (9) z zestawu na dwa pozostałe wkręty maszynowe z łbem stożkowym (8). Przełóż wkręty przez wycięcia w dolnej części spojlera i wkręć je w dolny wspornik, ale nie dokręcaj ich do końca.

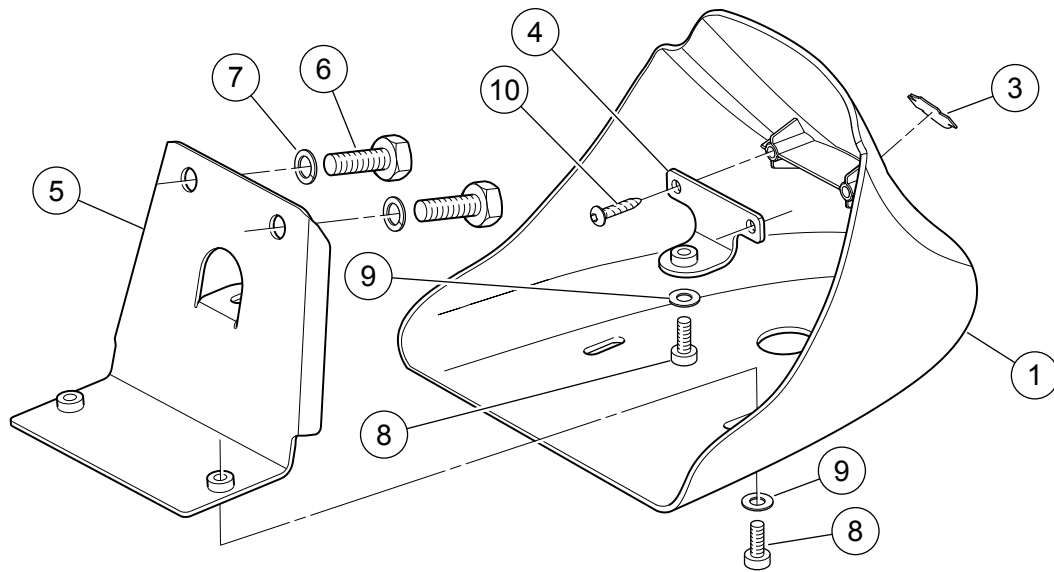
9. Umieść spojler przy ramie pojazdu tak, aby prześwity były równe. Na przemian dokręć trzy wkręty.

Moment obrotowy: 8 N·m (71 in-lbs)



ELEMENTY ZESTAWU SERWISOWEGO

1143007



Rysunek 1. Elementy zestawu serwisowego: Zestaw przedniego spojlera

Tabela 1. Elementy zestawu serwisowego

Pozycja	Opis (liczba)	Numer części
1	Przedni spojler	Nie jest sprzedawany jako oddzielna część zamienna
2	Osprzęt (zawiera elementy od 3 do 10)	58876-04
3	Medalion, logo	59354-93
4	Wspornik, spojler górny przedni	Nie jest sprzedawany jako oddzielna część zamienna
5	Wspornik, spojler dolny przedni	Nie jest sprzedawany jako oddzielna część zamienna
6	Wkręt maszynowy z łbem sześciokątnym 3/8-16 x 3/4 cala (2)	4713W
7	Podkładka sprężynująca, 3/8 cala (2)	7038
8	Wkręt maszynowy, gniazdo sześciokątne, 1/4-20 x 1/2 cala (3)	4365
9	Podkładka płaska 1/4 cala (3)	6703
10	Wkręt samogwintujący, Hi-Lo (2)	3596