



INSTRUÇÕES

J01175

2020-09-22



KIT DE MONTAGEM DE ESTRIBO DE AUTOESTRADA AJUSTÁVEL PARA O MODELO DYNA GLIDE

GERAL

Kit n.º

49002-98

Modelos

Este kit foi concebido para ser instalado em motocicletas do modelo Dyna Glide de 1991 e posteriores (exceto nos modelos FXDWG).

Requisitos da instalação

NOTA

Este kit não pode ser utilizado se estiver instalada uma proteção dianteira do motor.

Conteúdo do kit

Ver Figura 2 e Tabela 1.

INSTALAÇÃO

1. Ver Figura 1. Instale o parafuso de fixação (14) no orifício inferior da saliência do tubo do quadro (2), deixando uma margem de 0,5 cm (0,20") relativamente ao parafuso de fixação (ou três roscas) exposto.
2. Coloque a placa de montagem do estribo de autoestrada (1) na posição pretendida. Se quiser que o estribo fique mais abaixo, posicione o orifício oculto da parte inferior da placa de montagem sobre o parafuso de fixação. Se quiser que o estribo fique mais acima, posicione o orifício oculto da parte superior da placa de montagem sobre o parafuso de fixação. Encaixe a placa de montagem na saliência do tubo do quadro, utilizando um parafuso (3) de 2,5 cm (1"), uma anilha de pressão (4) e uma anilha plana (5) do kit. Aperte.
Binário: 45 N·m (33 ft-lbs) *Parafusos*
3. Instale o apoio para os pés (6) na placa de suporte do estribo de autoestrada, utilizando uma porca sextavada (7), uma anilha de pressão (8) e uma anilha plana (9) do kit. Aperte.
Binário: 64 N·m (47 ft-lbs) *Porca (7)*
4. Localize a anilha de pressão (10) do kit. Enquanto mantém a anilha de pressão no sítio, dentro do apoio para os pés (com a margem quadrada virada para o motociclo), posicione o estribo (não incluído neste kit de montagem) entre as patilhas de montagem do apoio para os pés, conforme ilustrado.

5. Introduza o parafuso de 3,80 cm (1-1/2") (12) que faz parte do kit nas patilhas do suporte de montagem do descanso dos pés, no estribo e na anilha de pressão. Fixe utilizando a porca de bloqueio (13) incluída no kit.
6. Repita estes passos para o outro lado do veículo.

▲ ATENÇÃO

Os descansos devem dobrar-se para a parte traseira do motociclo, quando fechados. A não fixação dos descansos na posição dobrada para trás pode provocar acidentes mortais ou lesões corporais graves. (00366a)

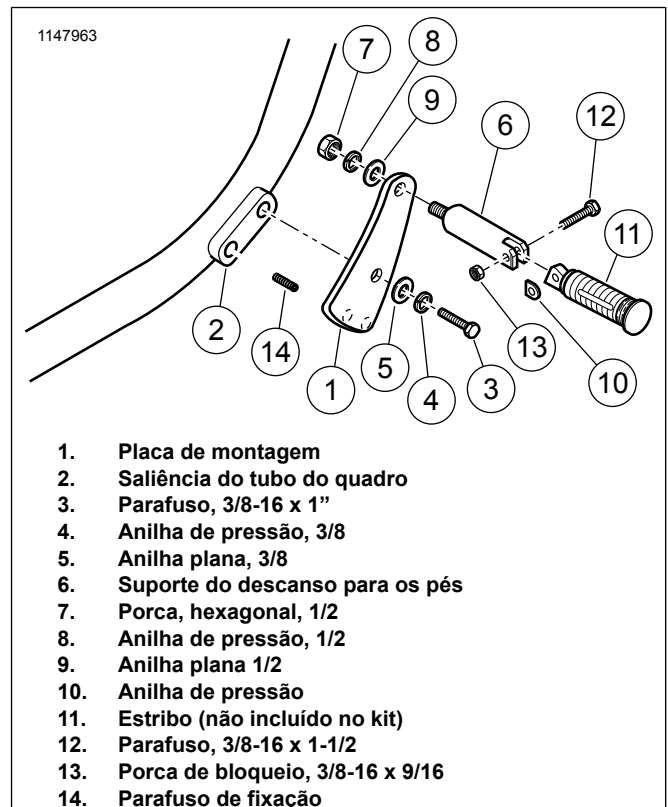


Figura 1. Instalação do estribo e do kit de montagem do estribo (lado direito do veículo)

PEÇAS DE REPOSIÇÃO

1147964

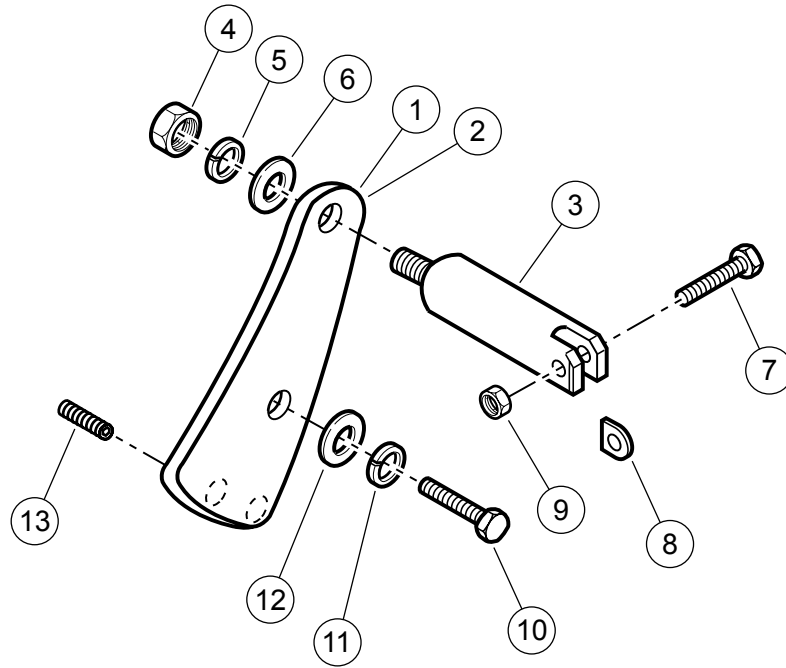


Figura 2. Peças de reposição: Kit de montagem de estribo de autoestrada ajustável para o modelo Dyna Glide

Tabela 1. Peças de reposição

Ítem	Descrição	Quantidade	Part No.
1	Placa de montagem DIR	1	49175-98
2	Placa de montagem ESQ	1	49233-98
3	Suportes do descanso para os pés	1	49714-98
4	Porcas	2	7880
5	Arruelas de bloqueio	2	7068
6	Anilhas planas	2	6718
7	Parafusos	2	4721
8	Anilhas de mola	2	50912-72
9	Contraporcas	2	7778
10	Parafusos	2	2879W
11	Arruelas de bloqueio	2	7038
12	Anilhas planas	2	6701
13	Parafusos de fixação	2	3289