



## ダイナグライド調節可能なハイウェイペグ取り付けキット

### 概略

### キット番号

49002-98

### 適合モデル

このキットは、1991年以降のダイナグライドモデル車両への搭載用に設計されています。(FXDWGモデルを除く)

### 取り付け要件

#### 注記

フロントエンジンガードが装着されている場合は使用できません。

### キット内容:

「図2」および「表1」を参照してください。

### 取り付け

- 「図1」を参照。フレームチューブボス(2)の下の穴にセットスクリュー(14)を取り付け、セットスクリューを0.20インチ(またはスレッド3つ分)を出したままにしておきます。
- ハイウェイペグ取り付けプレート(1)を定位置に置きます。ペグが低い位置にある場合は、セットスクリューの上にマウントプレートの下部にある隠れた穴が来るようにします。ペグが高い位置にある場合、セットスクリューの上にマウントプレートの上部にある隠れた穴が来るようにします。キットに入っている1インチのロングスクリュー(3)、ロックワッシャー(4)、フラットワッシャー(5)を使って、フレームチューブボスにマウントプレートを取り付けます。締め付ける。  
トルク: 45 N·m (33 ft-lbs) スクリュー
- キットに入っている六角ナット(7)、ロックワッシャー(8)、フラットワッシャー(9)を使って、ハイウェイペグサポートプレートにフットレストサポート(6)を取り付けます。締め付ける。  
トルク: 64 N·m (47 ft-lbs) ナット(7)
- キットにあるスプリングワッシャー(10)を設置します。図で示すように、(四角い角を車両に向けた)フットレストサポートの内側にスプリングワッシャーを適切に持ち、フットペグ(マウントキットに含まれない)とフットレストサポートマウントタブの間に配置します。

- キットに入っている1-1/2 インチのロングスクリュー(12)をフットレストサポートマウントタブ、フットペグ、スプリングワッシャーの順に挿入します。キットに入っているロックナット(13)を使って固定します。
- 車両の反対側でも同じステップを行います。

#### 警告

衝撃を受けたとき、フットペグが車両後方に向けて折りたたまれることを確認してください。フットペグが後方に折りたたまれない場合、死亡したり重傷を負うおそれがあります。(00366a)

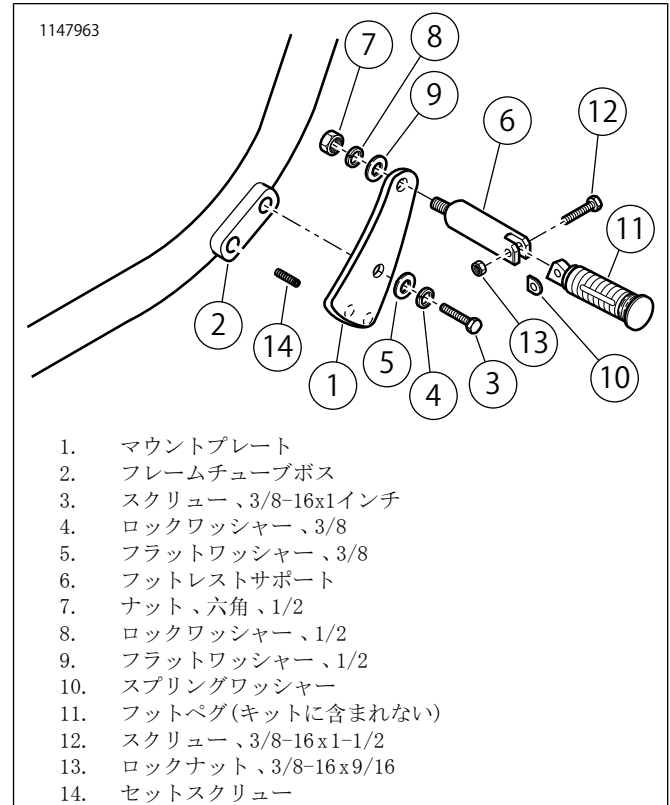


図1. フットペグおよびフットペグマウントキットの取り付け(車両の右側)

# 交換用パーツ

1147964

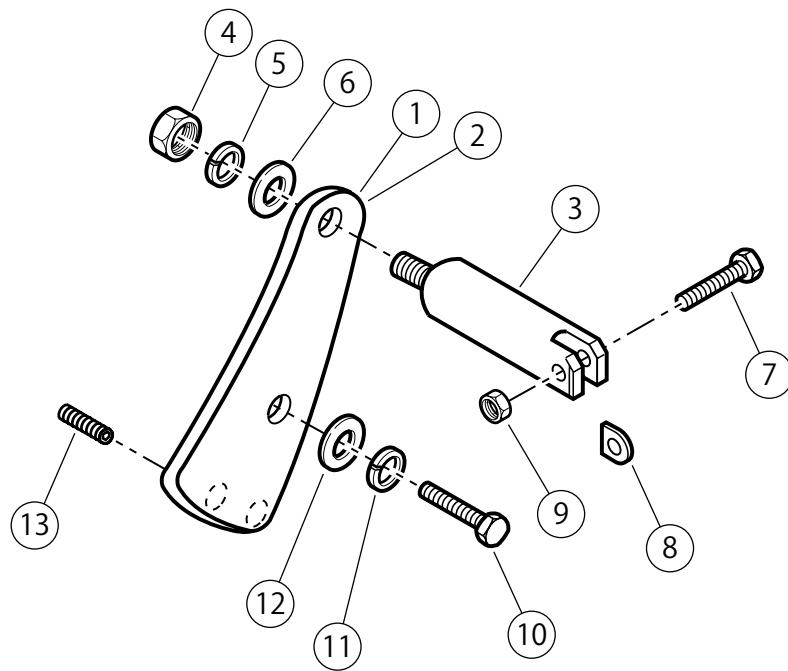


図2。交換用パーツ: ダイナグライド調節可能なハイウェイフットペグ取り付けキット

表1。交換用パーツ

| アイテム | 説明         | 数量 | 部品番号     |
|------|------------|----|----------|
| 1    | 右側マウントプレート | 1  | 49175-98 |
| 2    | 左側マウントプレート | 1  | 49233-98 |
| 3    | フットレストサポート | 1  | 49714-98 |
| 4    | ナット        | 2  | 7880     |
| 5    | ロックワッシャー   | 2  | 7068     |
| 6    | 平ワッシャー     | 2  | 6718     |
| 7    | スクリュー      | 2  | 4721     |
| 8    | スプリングワッシャー | 2  | 50912-72 |
| 9    | ロックナット     | 2  | 7778     |
| 10   | スクリュー      | 2  | 2879W    |
| 11   | ロックワッシャー   | 2  | 7038     |
| 12   | 平ワッシャー     | 2  | 6701     |
| 13   | セットスクリュー   | 2  | 3289     |