



发动机护罩套件

概述

套件编号

46549-03、49050-09、49050-09A、49155-09B、49442-10A

车型

关于车型配件信息，参见P&ARetailCatalog(零件与附件零售目录)或www.harley-davidson.com上的PartsandAccessories(零件与附件)部分(仅英文)。

需要的附加零件

警告

骑手和乘客的安全取决于此套件的正确安装。采用相关维修手册程序。如果您没有能力执行此程序或者没有正确的工具，可请哈雷戴维森经销商执行此安装。此套件安装不当可能造成死亡或重伤。(00333b)

注意

此说明书引用了维修手册信息。此安装需要您的摩托车车型维修手册，该手册在哈雷戴维森经销商处有售。

套件内容

参见图4、5和6以及维修零件表。

拆卸

注意

此说明书涵盖多种不同的哈雷戴维森车型与年款。务必找到适合安装新护罩的摩托车的程序并遵循。

对于未配备下部挡风板的车型

1. 转至所有车型部分。

对于配备工厂安装下部挡风板的FLHTCU车型

1. 遵循维修手册中的说明拆下下部挡风板。
2. 拆下下部挡风板之后，转至对于所有车型部分。

对于配备哈雷戴维森原厂摩托车附件下部挡风板的FLHR、FLHT或FLHTC车型

1. 参见图1。拆下将挡风板盖(2)固定至下部挡风板(5)的两个螺丝(1)。拆下风帽。将这些零件置于一旁待用。
2. 拆下将下部挡风板底部固定至发动机护罩的螺丝(7)、橡胶垫圈(8)、锁紧螺母(10)和夹具(9)，置于一旁。
3. 拆下两个锁紧螺母(3)、U形螺栓(6)和U形螺栓固定器(4)。
4. 从发动机护罩后面滑出下部挡风板将其拆下。
5. 重复步骤1至4在对侧进行操作。
6. 转至所有车型部分。

对于配备哈雷戴维森原厂摩托车附件下部挡风板的FLTR车型

警告

先断开电池负极(-)线缆。如果负极(-)线缆已连接，正极(+)线缆接地会产生火花，引起电池爆炸，造成重伤或死亡。(00049a)

1. 遵循维修手册中的说明断开电池线缆(先断开电池负极(-)线缆)。
2. 遵循维修手册中的说明拆下座椅。
3. 拆下将离合器拉索固定至发动机护罩的线缆扎带。
4. 参见图2。拆下将下部挡风板(4)底部固定至发动机护罩的TORX®螺丝(8)、橡胶垫圈(9)、锁紧螺母(11)和夹具(10)，置于一旁。
5. 拆下将挡风板盖(2)固定至下部挡风板的两个螺丝(1)。拆下风帽。将这些零件置于一旁待用。
6. 从将下部挡风板顶部固定至上部挡风板安装架(12)底部的夹具(3)拆下螺丝(7)、锁紧垫圈(6)和平垫圈(5)。
7. 从发动机护罩拆下大夹具(3)。
8. 从发动机护罩后面滑出下部挡风板将其从摩托车上拆下。
9. 重复步骤1至8在对侧进行操作。
10. 转至所有车型部分。

所有车型

1. 参见图3。拆下将原厂发动机护罩(1)底部固定至摩托车车架的两个螺丝(4)和锁紧螺母(5)并丢弃。
2. 拆下固定护罩顶部的六角凹头螺丝(2)和垫圈(3)并丢弃。从车架拆下发动机护罩，小心不要刮伤摩托车上的油漆。

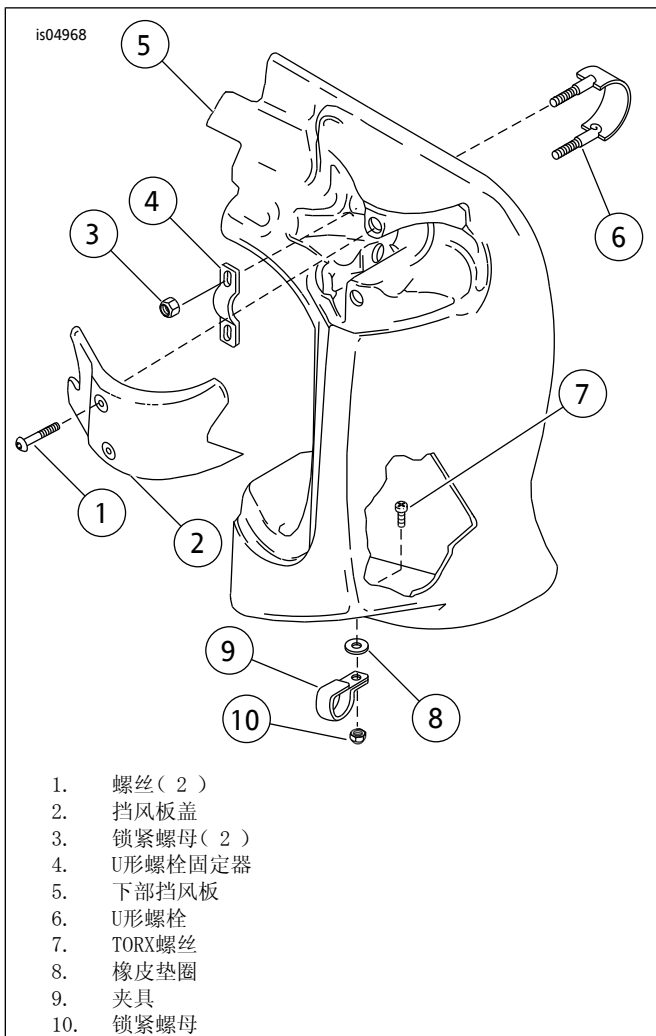


图1。FLHR/I或FLHT/C/I附件下部挡风板

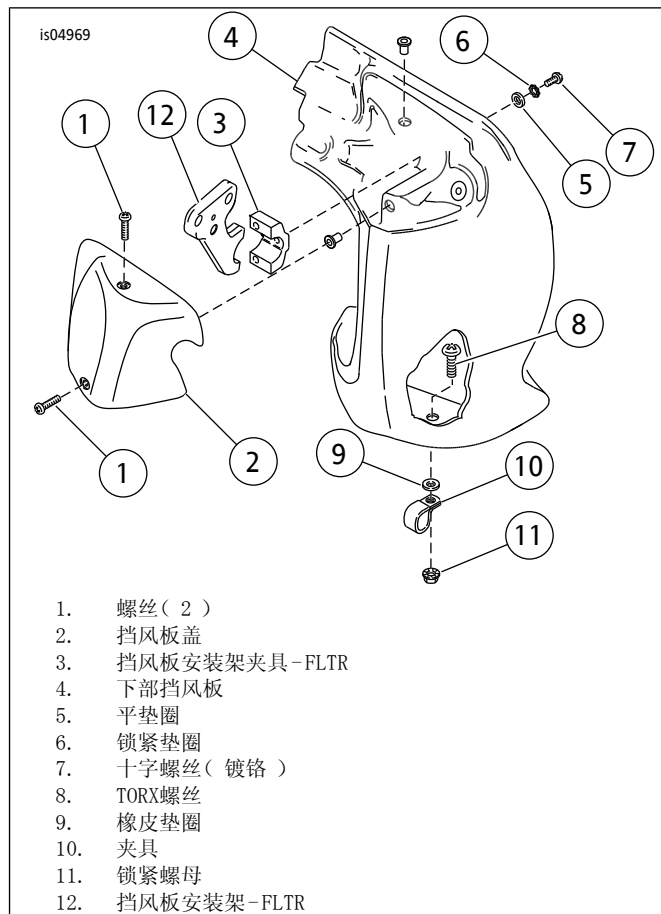


图2。FLTR/I附件下部挡风板

安装

1. 将发动机护罩固定到位，使用套件中的新六角凹头螺丝和平垫圈松松地固定护罩顶部。
2. 如果孔中没有螺纹，使用两个新TORX螺丝和锁紧螺母将底部支架安装至摩托车车架。

注意

对于未配备下部挡风板的车型，安装完成。

3. 对于零件编号49155-09B与49442-10A：拧紧顶部安装螺丝。
扭矩：30-38 N·m (22-28 ft-lbs)
4. 对于零件编号49155-09B与49442-10A：拧紧底部两个底架。
扭矩：20.3-27.1 N·m (15.0-20.0 ft-lbs)
5. 对于零件编号46549-03、49050-09与49050-09A：拧紧所有三个螺丝。
扭矩：20.3-27.1 N·m (15.0-20.0 ft-lbs)

对于配备工厂安装下部挡风板的FLHTCU车型

1. 遵循维修手册中的说明安装下部挡风板。

对于配备哈雷戴维森原厂摩托车附件下部挡风板的FLHR、FLHT或FLHTC车型

1. 从发动机护罩后方仔细将一个下部挡风板放置到位。

- 参见图1。使用U形螺栓(6)从背面穿过挡风板顶部的孔将下部挡风板安装至新发动机护罩顶部。在U形螺栓上将固定器(4)安装到位,然后使用两个锁紧螺母(3)固定至发动机护罩。此时不要拧紧锁紧螺母。
 - 使用之前拆下的夹具(9)将挡风板底部连接至发动机护罩。围绕发动机护罩安装夹具,方向如图所示,蝶片朝向车辆后部,夹具平侧抵住下部挡风板。插入螺丝(7),穿过下部挡风板、橡胶垫圈(8)和夹具(9)。使用锁紧螺母(10)固定组件。拧紧。
- 扭矩: 16.3 N·m (12.0 ft-lbs)
- 拧紧锁紧螺母(3)。
- 扭矩: 8.1 N·m (6.0 ft-lbs)
- 使用之前拆下的螺丝(1)将挡风板盖(2)连接至挡风板并可靠拧紧。
 - 重复步骤1至5在车辆对侧进行操作。

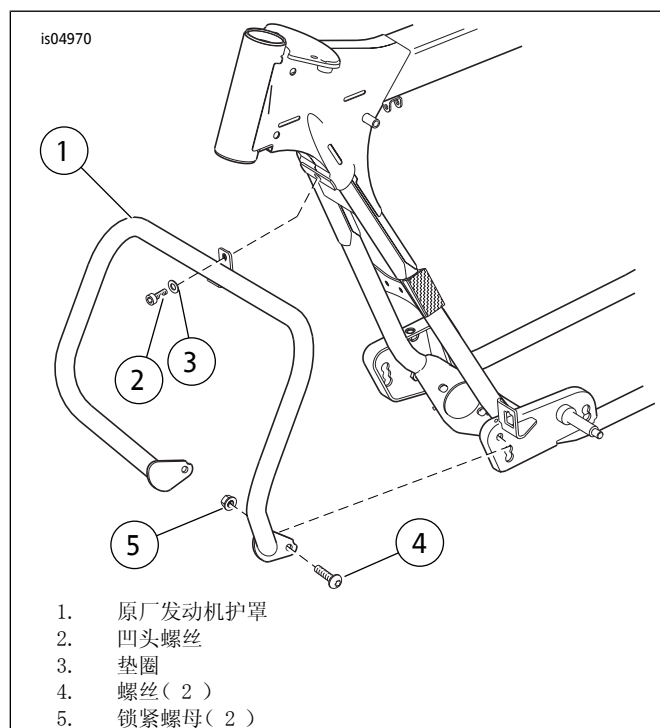


图3。安装发动机护罩

维修零件

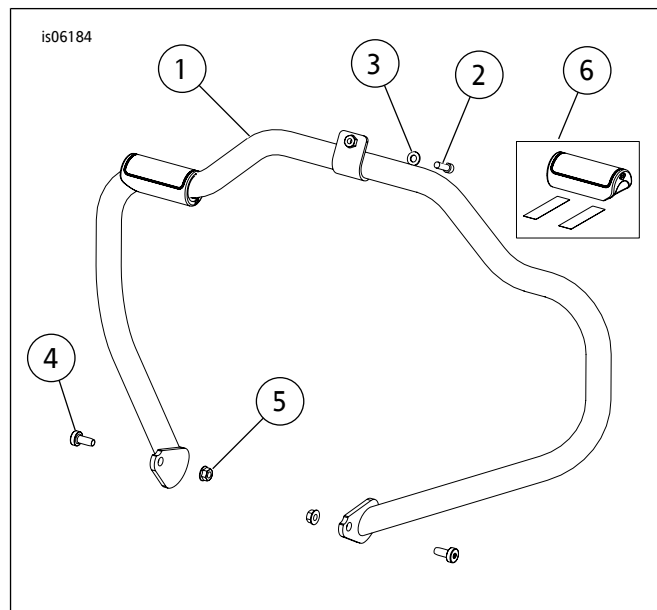


图4。维修零件: Mustache发动机护罩, 零件编号49155-09B、49442-10A

表1。套件内容: 零件编号49155-09B、49442-10A

项目	名称(数量)	零件编号
1	发动机护罩	不单独出售
2	内六角头螺丝, 5/16-18x1.0英寸	2708A
3	平垫圈, 5/16	6702
4	螺丝, 盘头TORX®, 3/18-16x7/8英寸(2)	3678
5	六角凸缘锁紧螺母, 3/8-16(2)	7601
6	橡胶垫维修套件(2) (仅Mustache样式) · 橡胶脚垫(2) · 胶带(4) · 安装销(2)	97015-09

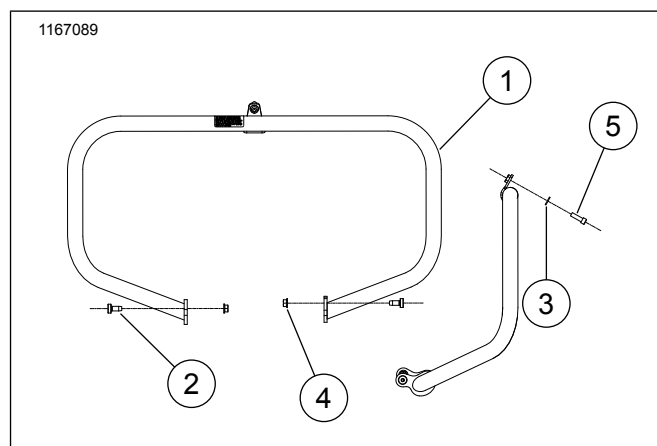


图5。维修零件: 黑色发动机护罩, 零件编号46549-03、49050-09

表2。套件内容，零件编号46549-03、49050-09

项目	名称(数量)	零件编号
1	发动机护罩组件, 黑色	不单独出售
2	平头自攻丝螺钉(2)	3678
3	平垫圈, A型	6702
4	凸缘螺母(2)	7601
5	内六角头盖螺丝	2708A

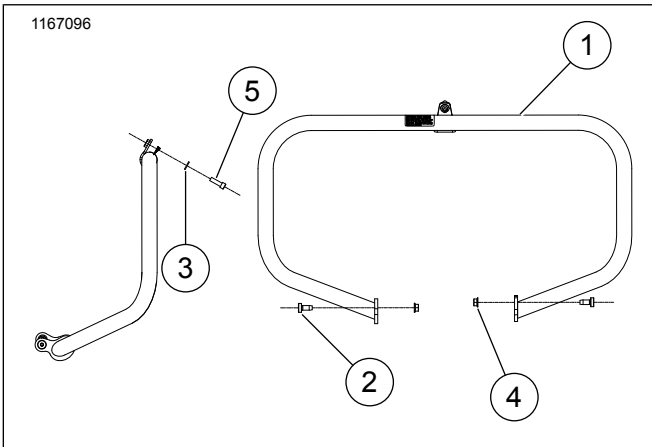


图6。维修零件：发动机护罩，黑色，零件编号49050-09A

表3。套件内容(零件编号49050-09A)

项目	名称(数量)	零件编号
1	发动机护罩组件, 黑色	不单独出售
2	平顶盘头自攻丝螺钉(2)	2238
3	垫圈, 黑色金属, 经过热处理	6116
4	凸缘螺母(2)	7601
5	内六角头盖螺丝	2708A