



KITS DE PROTECTOR DEL MOTOR

GENERALIDADES

Kit número

46549-03, 49050-09, 49050-09A, 49155-09B, 49442-10A

Modelos

Para obtener información de la adaptación a los modelos, vea el catálogo de venta al detalle de P&A (piezas y accesorios) o la sección Piezas y accesorios en www.harley-davidson.com (inglés solamente).

Piezas adicionales requeridas

▲ ADVERTENCIA

La seguridad del motociclista y del pasajero dependen de la instalación correcta de este kit. Use los procedimientos correspondientes en el Manual de servicio. Si el procedimiento no está dentro de sus capacidades o no tiene las herramientas correctas, pida a un concesionario Harley-Davidson que realice la instalación. La instalación incorrecta de este kit podría causar la muerte o lesiones graves. (00333b)

NOTA

Esta hoja de instrucciones hace referencia a la información en el Manual de servicio. Para esta instalación se requiere un manual de servicio del modelo de su motocicleta. Este manual está disponible en un concesionario Harley-Davidson.

Contenido del kit

Vea las Figuras 4, 5 y 6 y las Tablas de piezas de servicio.

EXTRACCIÓN

NOTA

Esta hoja de instrucciones cubre varios modelos y años diferentes Harley-Davidson. Asegúrese de encontrar y seguir los procedimientos correspondientes a la motocicleta a la que se le está instalando el protector nuevo.

Para los modelos sin fuselajes inferiores

1. Siga a la sección **Todos los modelos**.

Para el modelo FLHTCU con fuselajes inferiores instalados en la fábrica

1. Quite los fuselajes inferiores siguiendo las instrucciones en el Manual de servicio.
2. Cuando se hayan extraído los fuselajes inferiores, siga a la sección **Para todos los modelos**.

Para los modelos FLHR, FLHT o FLHTC con fuselajes inferiores de accesorios genuinos para motor Harley-Davidson

1. Vea Figura 1. Extraiga los dos tornillos (1) que sujetan la tapa del fuselaje (2) al fuselaje inferior (5). Extraiga la tapa. Ponga las piezas a un lado para instalarlas.
2. Extraiga el tornillo (7), la arandela de caucho (8), la tuerca de seguridad (10) y la abrazadera (9) que sujeta la parte inferior del fuselaje inferior al protector del motor y póngalos a un lado.
3. Quite las dos tuercas de seguridad (3), el perno "U" (6) y el retén del perno "U" (4).
4. Quite el fuselaje inferior, deslizándolo hacia fuera desde atrás del protector del motor.
5. Repita los pasos 1 a 4 en el lado opuesto.
6. Siga a la sección **Todos los modelos**.

Para el modelo FLTR con fuselajes inferiores de accesorios genuinos para motor Harley-Davidson

▲ ADVERTENCIA

Primero desconecte el cable negativo (-) de la batería. Si el cable positivo (+) llega a tocar tierra con el cable negativo (-) conectado, las chispas resultantes pueden hacer explotar la batería, lo que podría causar la muerte o lesiones graves. (00049a)

1. Desconecte la batería, el cable negativo (-) de la batería primero, siguiendo las instrucciones del Manual de servicio.
2. Extraiga el asiento siguiendo las instrucciones en el manual de servicio.
3. Quite la correa de cables que sujeta el cable del embrague al protector del motor.
4. Vea la Figura 2. Extraiga el tornillo[®] TORX (8), la arandela de caucho (9), la tuerca de seguridad (11) y la abrazadera (10) que sujeta la parte inferior del fuselaje inferior (4) al protector del motor y póngalos a un lado.
5. Extraiga los dos tornillos (1) que sujetan la tapa del fuselaje (2) al fuselaje inferior. Extraiga la tapa. Ponga las piezas a un lado para instalarlas.
6. Extraiga el tornillo (7), la arandela de seguridad (6) y la arandela plana (5) de la abrazadera (3) que sujeta la parte superior del fuselaje inferior a la pieza de soporte de montaje inferior del fuselaje superior (12).
7. Quite la abrazadera grande (3) del protector del motor.
8. Quite el fuselaje inferior de la motocicleta, deslizándolo hacia fuera desde atrás del protector del motor.
9. Repita los pasos 1 a 8 en el lado opuesto.



10. Siga a la sección **Todos los modelos**.

Todos los Modelos

1. Vea la Figura 3. Extraiga y deseche los dos tornillos (4) y las tuercas de seguridad (5) que sujetan la parte inferior del protector del motor de fábrica (1) a la estructura de la motocicleta.
2. Extraiga y deseche el tornillo con casquillo con cabeza hexagonal (2) y la arandela (3) que sujeta la parte superior del protector. Quite el protector del motor de la estructura, teniendo cuidado de no rayar el acabado de la motocicleta.

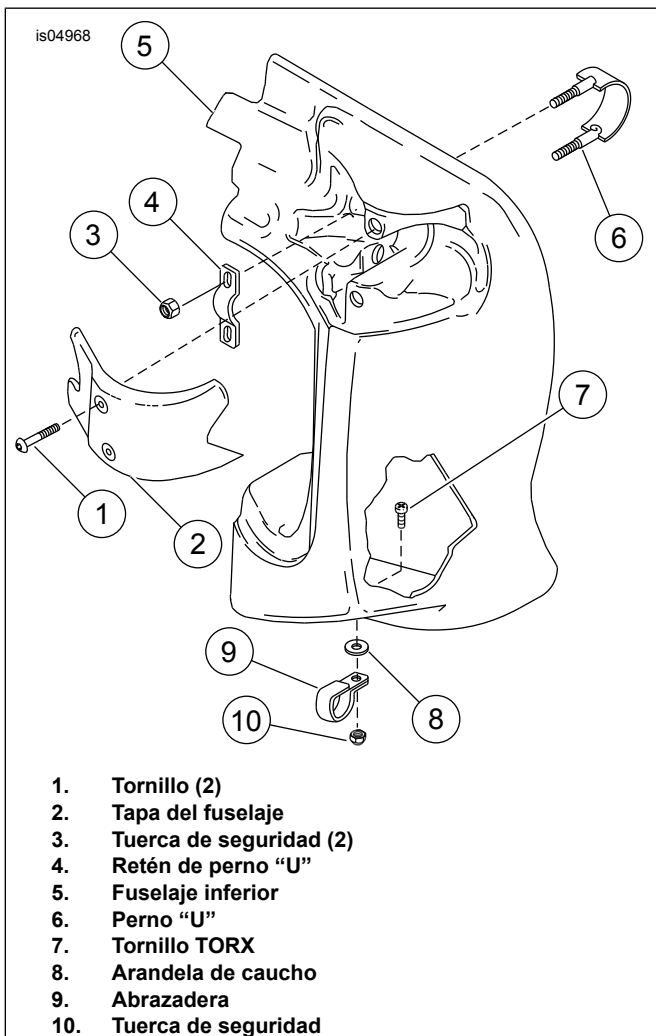


Figura 1. Fuselaje inferior accesorio FLHR/I o FLHT/C/I

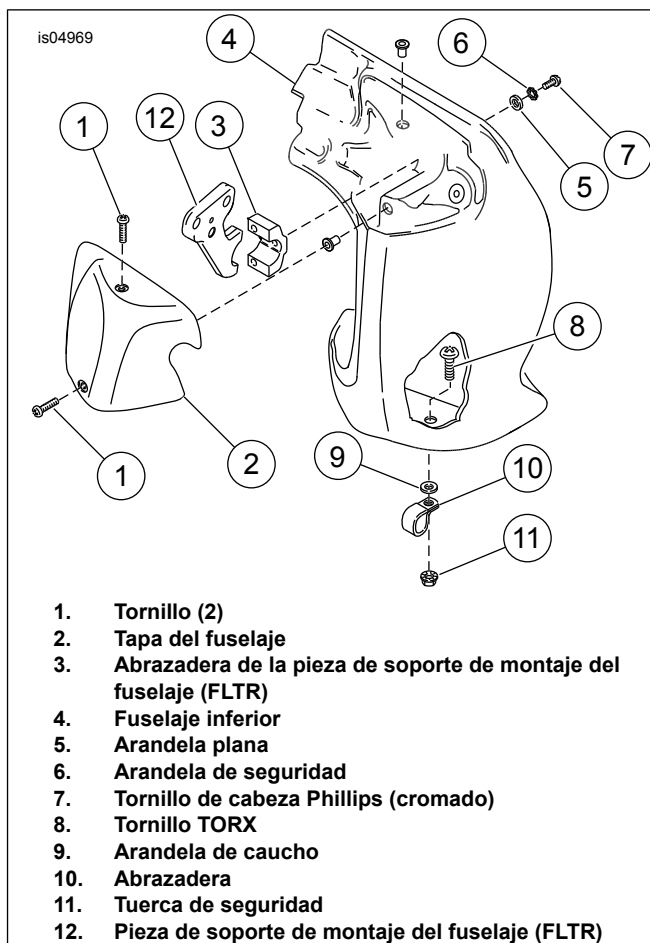


Figura 2. Fuselaje inferior accesorio FLTR/I

INSTALACIÓN

1. Sujete el protector del motor en su posición, y sin apretar, sujete la parte superior del protector con el nuevo tornillo de casquillo con cabeza hexagonal y la arandela plana del kit.
2. Instale las piezas de soporte inferiores en la estructura de la motocicleta con los dos nuevos tornillos TORX y las tuercas de seguridad (si los agujeros no están con rosca).

NOTA

Para los modelos sin fuselajes inferiores, la instalación está completa.

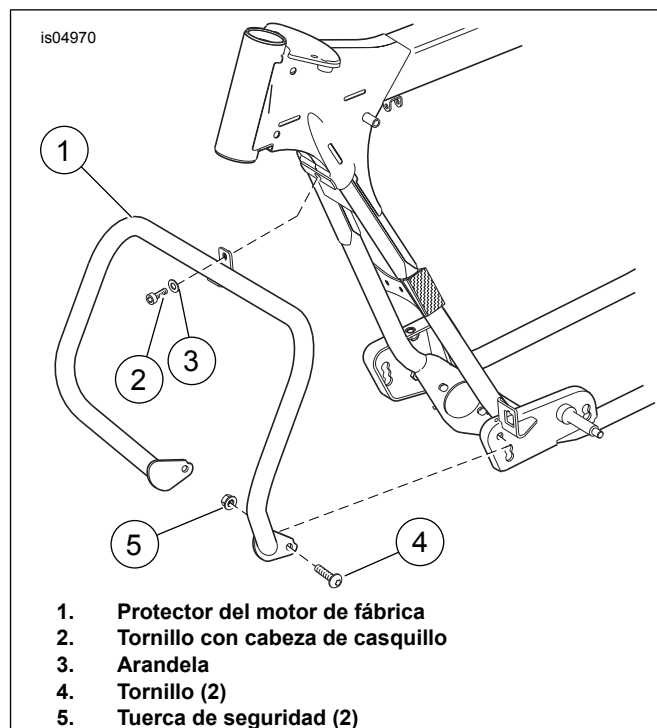
3. **Para las piezas N.º 49155-09B & 49442-10A:** Ajuste los tornillos de montaje superior.
Par de ajuste: 30–38 N·m (22–28 ft-lbs)
4. **Para las piezas N.º 49155-09B & 49442-10A:** Ajuste los dos soportes de la parte inferior.
Par de ajuste: 20,3–27,1 N·m (15,0–20,0 ft-lbs)
5. **Para las piezas N.º 46549-03, 49050-09 & 49050-09A:** Ajuste los tres tornillos.
Par de ajuste: 20,3–27,1 N·m (15,0–20,0 ft-lbs)

Para el modelo FLHTCU con fuselajes inferiores instalados en la fábrica

1. Instale los fuselajes inferiores siguiendo las instrucciones en el Manual de servicio.

Para los modelos FLHR, FLHT o FLHTC con fuselajes inferiores de accesorios genuinos para motor Harley-Davidson

1. Cuidadosamente coloque un fuselaje inferior en su posición desde atrás del protector del motor.
 2. Vea la Figura 1. Instale el fuselaje inferior en la parte superior del nuevo protector del motor con el perno "U" (6) desde la parte trasera, a través de los agujeros en la parte superior del fuselaje. Instale el retén (4) en su posición en el perno "U" y asegúrelo en el protector del motor con las dos tuercas de seguridad (3). No apriete las tuercas de seguridad en este momento.
 3. Sujete la parte inferior del fuselaje al protector del motor con la abrazadera (9) que se quitó anteriormente. Instale la abrazadera alrededor del protector del motor en el sentido que se muestra, con las lengüetas hacia la parte trasera del vehículo y la parte plana de la abrazadera contra el fuselaje inferior. Inserte el tornillo (7) a través del fuselaje inferior, la arandela de caucho (8) y la abrazadera (9). Asegure el conjunto con la tuerca de seguridad (10). Ajuste.
- Par de ajuste: 16,3 N·m (12,0 ft-lbs)
4. Apriete las tuercas de seguridad (3).
Par de ajuste: 8,1 N·m (6,0 ft-lbs)
 5. Sujete la tapa del fuselaje (2) al fuselaje con los tornillos (1), que se extrajeron anteriormente, y apriete firmemente.
 6. Repita los pasos 1 a 5 en el lado opuesto del vehículo.



1. Protector del motor de fábrica
2. Tornillo con cabeza de casquillo
3. Arandela
4. Tornillo (2)
5. Tuerca de seguridad (2)

Figura 3. Instale el protector del motor

PIEZAS DE SERVICIO

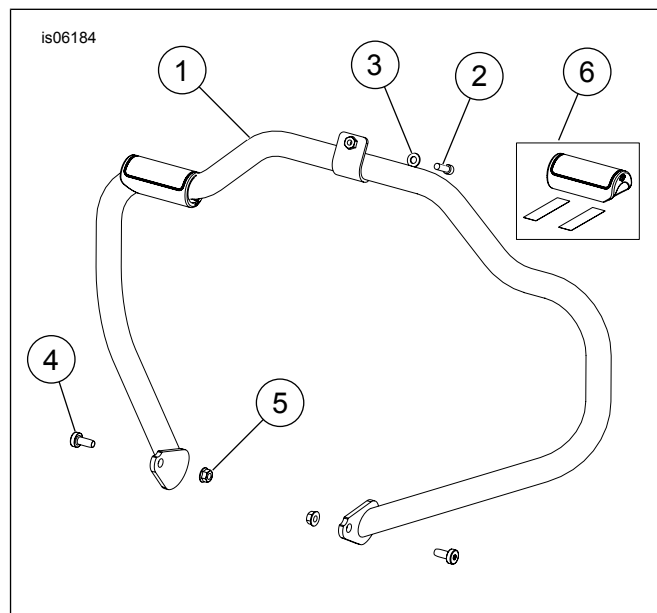


Figura 4. Piezas de servicio: Protector del motor Mustache (N/P 49155-09B, 49442-10A)

Tabla 1. Contenido del kit: N/P 49155-09B, 49442-10A

Artículo	Descripción (cantidad)	Número de pieza
1	Protector del motor	No se vende por separado
2	Tornillo, cabeza de casquillo hexagonal 5/16-18 x 1 pulg.	2708A
3	Arandela plana de 5/16	6702
4	Tornillo, cabeza troncocónica TORX®, 3/18-16 x 7/8 pulg. (2)	3678

Tabla 1. Contenido del kit: N/P 49155-09B, 49442-10A

Artículo	Descripción (cantidad)	Número de pieza
5	Tuerca de seguridad, hexagonal con reborde 3/8-16 (2)	7601
6	Kit de servicio para la almohadilla de caucho (2) (solamente el estilo Mustache) <ul style="list-style-type: none"> Almohadilla de la pata de caucho (2) Cinta adhesiva (4) Pasador de instalación (2) 	97015-09

Tabla 3. Contenido del kit N/P 49050-09A

Artículo	Descripción (cantidad)	Número de pieza
1	Conjunto del protector del motor, negro	No se vende por separado
2	Tornillo roscado superior plano con cabeza troncocónica (2)	2238
3	Arandela, de hierro tratada con calor	6116
4	Tuerca de reborde (2)	7601
5	Tornillo de casquete con cabeza de casquillo hexagonal	2708A

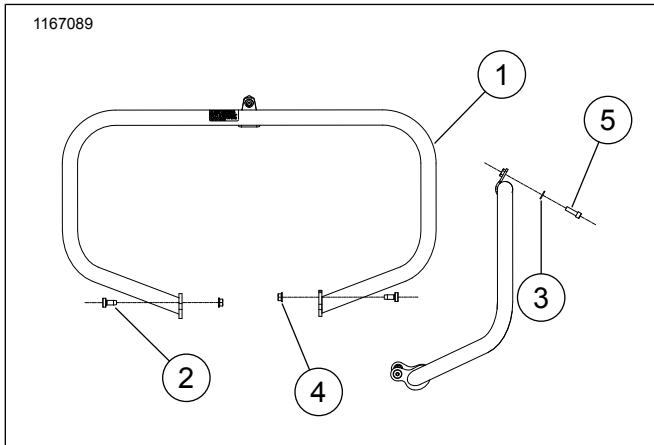


Figura 5. Piezas de servicio: Protector del motor negro (N/P 46549-03, 49050-09)

Tabla 2. Contenido del kit (N/P 46549-03, 49050-09)

Artículo	Descripción (cantidad)	Número de pieza
1	Conjunto del protector del motor, negro	No se vende por separado
2	Tornillo roscado superior de cabeza plana (2)	3678
3	Arandela corriente, tipo A	6702
4	Tuerca de reborde (2)	7601
5	Tornillo de casquete con cabeza de casquillo hexagonal	2708A

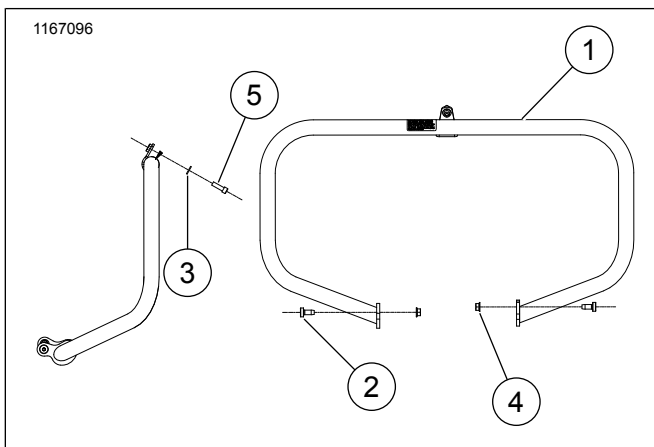


Figura 6. Piezas de servicio: Protector del motor, negro (N/P 49050-09A)