



SÚPRAVA NÍZKOPROFILOVÉHO ZADNÉHO ODPRUŽENIA PRE MODELY TOURING

VŠEOBECNÉ INFORMÁCIE

Číslo súpravy

54631-02B

Modely

Informácie o vhodnosti pre jednotlivé modely nájdete v maloobchodnom katalógu náhradných dielov a príslušenstva alebo v časti venovanej náhradným dielom a príslušenstvu na stránke www.harley-davidson.com (iba v angličtine).

⚠ VÝSTRAHA

Na správnej inštalácii tejto súpravy závisí bezpečnosť vodiča a spolujazdca. Použite zodpovedajúce postupy uvedené v servisnej príručke. Ak daný postup presahuje vaše schopnosti alebo nemáte potrebné nástroje, zverte inštaláciu predajcovi motocyklov Harley-Davidson. Nesprávna inštalácia tejto súpravy môže mať za následok smrť alebo ťažké zranenie. (00333b)

POZNÁMKA

Tento návod odkazuje na informácie v servisnej príručke. Na túto montáž je potrebná servisná príručka pre daný model motocykla. Môžete ju získať od predajcu motocyklov Harley-Davidson.

Ďalšie požadované diely

Súprava vyžaduje dokúpenie vzduchovej pumpy, č. dielu 54630-03A. Diel môžete zakúpiť u každého predajcu motocyklov Harley-Davidson.

Súprava vyžaduje na správnu montáž Zaisťovač a tesniaci tmel so strednou pevnosťou (modrý) LOCTITE 243 MEDIUM STRENGTH THREADLOCKER AND SEALANT (BLUE) (99642-97).

Obsah súpravy

Pozrite Obrázok 4 a Tabuľka 2.

MONTÁŽ

1. Odmontujte sedlo. Informácie nájdete v príručke majiteľa.

⚠ VÝSTRAHA

Inštaláciu vykonajte, keď je motor studený. Pri práci v blízkosti výfukového systému, keď je motor horúci, môže dôjsť k závažným popáleninám. (00311b)

⚠ VÝSTRAHA

Inštalácia akýchkoľvek doplnkových komponentov odpruženia môže ovplyvniť vôľu pri zatáčaní. To môže ovplyvniť pozornosť vodiča, spôsobiť stratu kontroly nad motocyklom a viesť k ťažkému zraneniu alebo smrti. (00431b)

⚠ VÝSTRAHA

Aby sa zabránilo neúmyselnému naštartovaniu motocykla, ktoré by mohlo spôsobiť smrť alebo ťažké zranenie, vyberte pred ďalším postupom hlavnú poistku. (00251b)

2. Vyberte hlavnú poistku. Informácie nájdete v príručke majiteľa.
3. Zdvihnite zadnú časť motocykla tak, aby bolo zadné koleso mierne nad zemou. Podoprite motocykel umiestnením vhodnej podpery pod rám.

POZNÁMKA

Uchovajte pôvodné spojovacie prvky, ktoré budete potrebovať na montáž nového odpruženia.

4. Odmontujte z motocykla sedlové tašky. Sedlové tašky odmontujte podľa pokynov v príručke majiteľa modelu Touring.
5. Upevnite vzduchovú pumpu, č. dielu 54630-03A, k upevňovaciemu ventilu zadného pneumatického odpruženia. Umiestnenie ventilu je uvedené v príručke majiteľa modelu Touring. Zvýšte tlak na 3 – 5 psi, aby ste vyčistili hadicu, ale **NEPREKRAČUJTE** 50 psi.
6. Pomocou poistného ventilu tlaku pod mierkou na pumpe uvoľnite zo zadného odpruženia tlak.

⚠ VÝSTRAHA

Pri vypúšťaní vzduchu z odpruženia buďte opatrní. Vlhkosť v spojení s olejom môže vytiect' na zadné koleso, pneumatiky alebo súčasti brzdy a nepriaznivo ovplyvniť príľnavosť motocykla k vozovke, čo môže viesť k nehode s následkom smrti alebo ťažkého zranenia. (00084a)

7. Pozrite Obrázok 1 a Obrázok 2. Odpojte vzduchové hadičky od spojov na vzduchové hadičky na tlmiči nárazov.

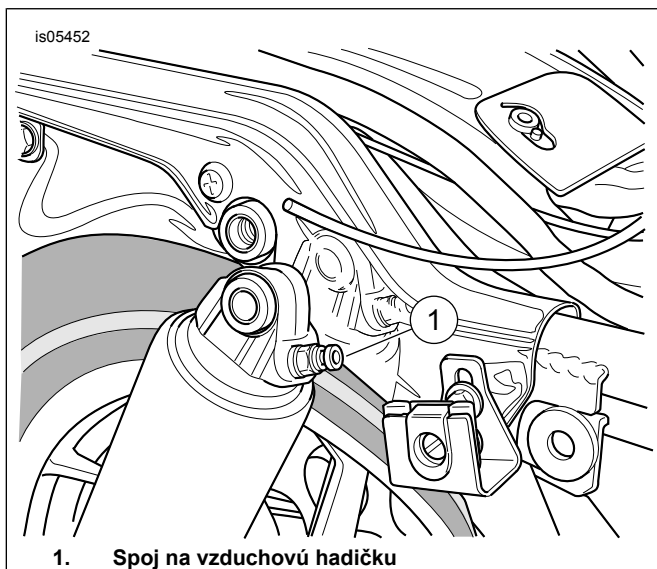
POZNÁMKA

Vzduchovú hadičku odpojte a pripojte zatlačením plastickej objímky, ktorá sa nachádza na spoji na vzduchovú hadičku.

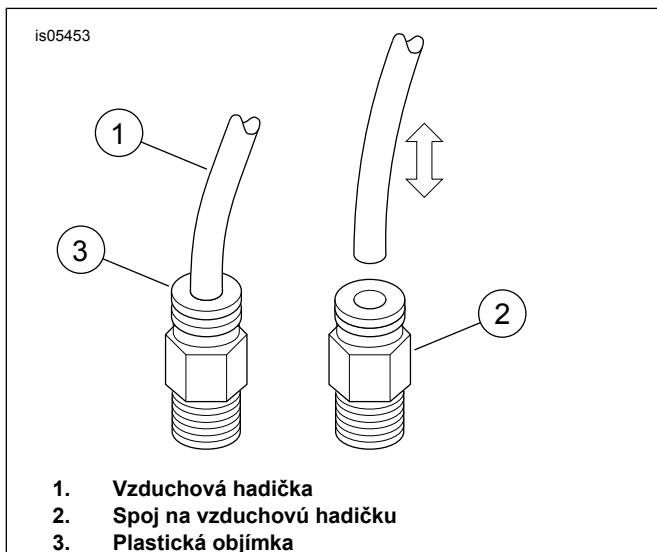


POZNÁMKA

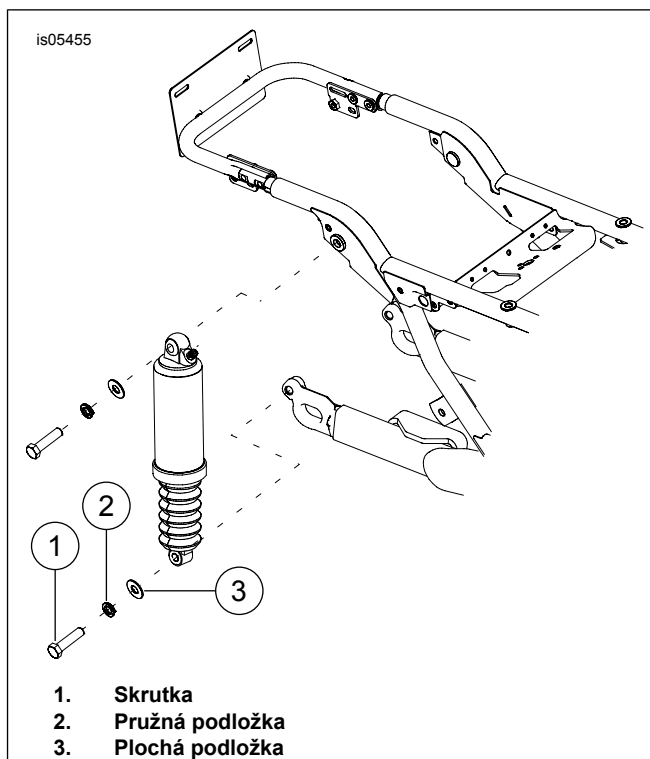
Tlmiče nárazov pneumatického odpruženia sú plnené olejom a musia byť neustále vo zvislej polohe, aby nedošlo k úniku oleja.



Obrázok 1. Zadný tlmič nárazov



Obrázok 2. Odpojenie a pripojenie vzduchovej hadičky



Obrázok 3. Demontáž zadného tlmiča nárazov

8. Pozrite Obrázok 3 . Odmontujte z tlmičov nárazov spodné skrutky (1), pružné podložky (2) a ploché podložky (3).
9. Odmontujte z tlmičov nárazov horné skrutky a pružné podložky.
10. Namontujte podložky odmontované v 9. kroku na horné skrutky tlmičov a skrutky prevlečte cez horné objímky tlmičov.
11. Na odkryté závitý hornej skrutky tlmiča naneste dve alebo tri kvapky fixačného tmeľu.
Spotrebný materiál: Zaisťovač a tesniaci tmeľ so strednou pevnosťou (modrý) LOCTITE 243 MEDIUM STRENGTH THREADLOCKER AND SEALANT (BLUE) (99642-97)
12. Pripevnite hornú časť nového odpruženia k rámu. Namontujte horné skrutky odpruženia. Uťahnite.
Krútiaci moment: 47–54,2 N·m (35–40 ft-lbs)
13. Namontujte podložky odmontované v 8. kroku na horné skrutky tlmičov a skrutky prevlečte cez spodné objímky tlmičov.
14. Na odkryté závitý spodnej skrutky tlmiča naneste dve alebo tri kvapky fixačného tmeľu.
Spotrebný materiál: Zaisťovač a tesniaci tmeľ so strednou pevnosťou (modrý) LOCTITE 243 MEDIUM STRENGTH THREADLOCKER AND SEALANT (BLUE) (99642-97)
15. Pripevnite spodnú časť nového odpruženia ku kyvnej vidlici. Namontujte spodné skrutky odpruženia. Uťahnite.
Krútiaci moment: 47–54 N·m (35–40 ft-lbs)
16. Pripevnite vzduchové hadičky odpojené v 6. kroku k spojom na vzduchové hadičky na novom odpružení.

UPOZORNENIE

Po montáži a pred spustením motora oprite zo súčastí výfukového systému všetky odtlačky prstov. Masť na rukách môže na povrchu spracovaní výfukovej sústavy zanechať trvalé stopy. (00346a)

UPOZORNENIE

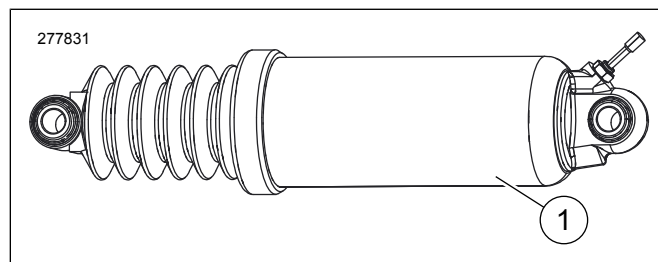
Neprekračujte maximálny povolený tlak vzduchu v odpružení. Pneumatické súčasti sa plnia rýchlo. Používajte preto nízkotlakový systém tlakového vzduchu. V opačnom prípade by mohlo dôjsť k poškodeniu súčastí. (00165b)

17. Pripevnite vzduchovú pumpu tlmiča nárazov k upevňovaciemu ventilu zadného pneumatického odpruženia. Systém zadného pneumatického odpruženia natlakujte, aby ste zistili, či nedochádza k úniku vzduchu. Upravte tlak vzduchu, aby vyhovoval vodičovi a aby zodpovedal rôznemu zaťaženiu. Neprekračujte tlak 50 psi (241 kPa).
18. Namontujte sedlové tašky.
19. Namontujte hlavnú poistku. Informácie nájdete v príručke majiteľa.
20. Namontujte sedlo. Po namontovaní sedlo nadvihnite a presvedčíte sa, či je bezpečne pripevnené. Informácie nájdete v príručke majiteľa.

ZAŤAŽENIE TLMÍČOV	CELKOVÁ HMOTNOSŤ		TLAK	
	LB.	KG	PSI	kPa
lba vodič	pod 160	do 68	0-5	0-34
	160 – 200	68 – 91	0 – 10	0 – 69
	naď 200	91 – 113	5 - 10	34 - 69
Vodič so spolujazdcom	150 – 200	68 – 91	25-35	172 - 206
	200 – 250	91 – 113	30 – 40	206 – 276
Vodič so spolujazdcom a batožinou	Všetky	Všetky	40 - 50	276 – 345
Maximálna celková hmotnosť vozidla	Všetky	Všetky	50	345

Ak je namontovaný kufor Tour-Pak, zvýšte tlak v tlmičoch o 5 – 10 psi (34 – 69 kPa).
Neprekračujte v zadnom tlmiči tlak 50 psi (345 kPa).

SERVISNÉ DIELY



Obrázok 4. Servisné diely: Súprava nízko profilového zadného odpruženia

Tabuľka 2. Servisné diely

Príloha	Opis (množstvo)	Číslo dielu
1	Zadné tlmiče nárazov s nízkym profilom (2)	54662-02A