



KITT TAD-DOCKING LI JINQALA' TA' WARA

INFORMAZZJONI ĠENERALI

Tabella 1. Informazzjoni Ġenerali

Kits	Ghodod suġġeriti	Livell ta' Hila fis-Sengħa ⁽¹⁾	Hin
53804-06	Nuċċali tas-sigurtà, Torque Wrench	4	1 siegħa

(1) Meħtieġa għodda u metodu ta' teknika li jagħtu l-valur tal-issikkar għal mat-torque jew għodod u tekniki moderati oħra

KONTENUT TAL-KIT

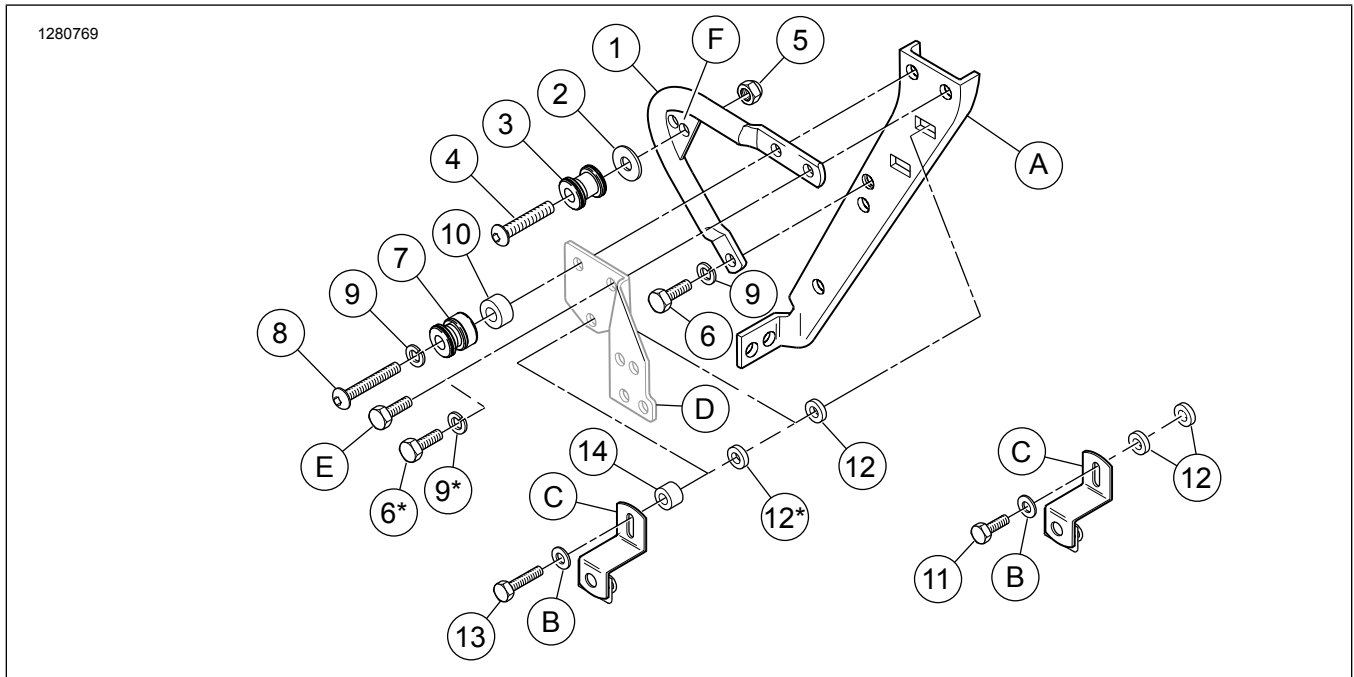


Figura 1. Kontenut tal-Kit: Kitt tad-Docking ta' Wara

Tabella 2. Kontenut tal-Kitt: Kitt tad-Docking ta' Wara

<input checked="" type="checkbox"/>	Item	Kwantità	Deskrizzjoni	Nru. tal-Part	NOTI:
<input type="checkbox"/>	1	1	Brekit tal-immuntar, ta' wara, in-naħa tal-lemin	53705-95	
<input type="checkbox"/>		1	Brekit tal-immuntar, ta' wara, in-naħa tax-xellug (Mhux Muri)	53706-95	
<input type="checkbox"/>	2	2	Washer catt, 3/8 pulziera (9.5 mm) D.I.	53129-96	
<input type="checkbox"/>	3	2	Il-punt tad-docking, ta' wara	53684-96A	
<input type="checkbox"/>	4	2	Vit, ras buttuna, sokit eżagonali, 3/8-16 x 1-1/2 pulzier. (38.1 mm)	4127	25,8 N·m (19 ft-lbs)
<input type="checkbox"/>	5	2	Locknut eżagonali, Nylok, irqiq, 3/8-16	7667	
<input type="checkbox"/>	6	4	Vit, ras eżagonali, 5/16-18 x 3/4 pulziera (19-il mm)	3987	20,3–25,8 N·m (15–19 ft-lbs)
<input type="checkbox"/>	7	2	Il-punt tad-docking, ta' quddiem	53685-96	
<input type="checkbox"/>	8	2	Vit, ras buttuna, sokit eżagonali, 5/16-18 x 2-1/4 pulzier. (57 mm)	4158	20,3–25,8 N·m (15–19 ft-lbs)
<input type="checkbox"/>	9	6	Lockwasher, maqsum, 5/16, tal-kromju	94081-90T	
<input type="checkbox"/>	10	2	Spazjatur, 5/16 pulziera. D.I., 0.445 pulziera. Ħxuna ta' (11.3 mm)	53747-97	Meta Kitt 53804-06 huwa installat waħdu.
<input type="checkbox"/>	10	2	Spazjatur, 5/16 pulziera. D.I., 0.385 pulziera. Ħxuna ta' (9.8 mm)	53760-97	Meta Kitt 53804-06 huwa installat ma' 53803-06.
<input type="checkbox"/>	11	2	Vit, ras eżagonali, 1/4-20 x 7/8 pulziera (22.2 mm)	3802W	Mudelli FLHR, FLHT, jew FLTR biss 13,6–19 N·m (10–14 ft-lbs)
<input type="checkbox"/>	12	4	Spazjatur, 1/4 ta' pulzier. D.I., 1/8 pulzier Ħxuna ta' (3.2 mm)	5735	
<input type="checkbox"/>	13	2	Vit, ras eżagonali, 1/4-20 x 1-1/2 pulziera tul ta' (38.1 mm)	2872W	Għall-mudelli FLHRC jew FLHRS biss 13,6–19 N·m (10–14 ft-lbs)
<input type="checkbox"/>	14	2	Spazjatur, 1/4 ta' pulzier. D.I., 9/16 pulziera. Ħxuna ta' (14.3 mm)	5839	Għall-mudelli FLHRC jew FLHRS biss

* Komponenti bi stilla huma użati meta jkun qiegħed jiġi installat waħdu l-kitt tad-docking li jinqala' tan-naħa ta' wara.

Oġġetti msemmija fit-test, imma mhux inkluzi fil-kitt:

<input checked="" type="checkbox"/>	A	Tagħmir originali (OE) Il-brekit ta' appoġġ tas-saddlebag
<input checked="" type="checkbox"/>	B	OE Washer
<input checked="" type="checkbox"/>	C	OE Brekit għall-Immuntar tas-saddlebag
<input checked="" type="checkbox"/>	D	Brekit tal-punt tad-docking mill-Kitt tad-Docking ta' Quddiem (53803-06)
<input checked="" type="checkbox"/>	E	1 pulzier vit twil (25.4 mm) mill-Kitt tad-Docking ta' Quddiem (53803-06)
<input checked="" type="checkbox"/>	F	Nota: Il-punt tad-docking ta' wara (l-oġġett nru 3) fuq kull naħa għandhom jiġu mmuntati fil-toqba ta' quddiem (fuq quddiem).

NOTA

Ivverifika li l-kontenuti kollha huma preżenti fil-kitt qabel tinstalla jew tneħħi l-oġġetti mill-vettura.

Kun żgur li qed tuża l-verżjoni l-aktar kurrenti tal-folja tal-istruzzjonijiet li hija disponibbli fuq: www.harley-davidson.com/isheets

Ikkontattja Ċentru għall-Appoġġ tal-Klijenti tal-Harley-Davidson fuq 1-800-258-2464 (L-Istati Uniti biss) jew 1-414-343-4056.

ĠENERALI

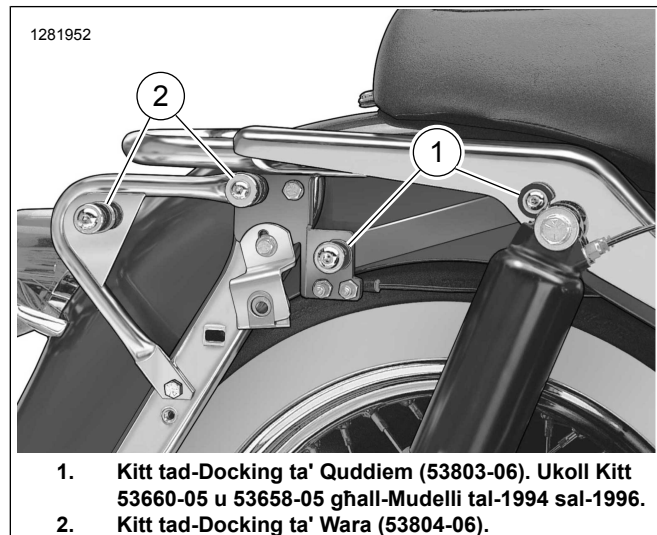
Mudelli

Għal informazzjoni dwar l-installazzjoni tal-mudell, jekk jogħġbok ara l-katalgu tal-bejgħ P&A jew is-sezzjoni tal-Parts u l-Accessorji fuq www.harley-davidson.com (Ingliz biss).

NOTA

Figura 1 turi l-postijiet tal-punt tad-docking għall-Kitt tad-Docking ta' Quddiem (53803-06) u l-Kitt tad-Docking ta' Wara (53804-06).

Dawn il-kitts għandhom jiġu installati biex jippermettu għall-immuntar kif suppost ta' ċerti Accessorji Genwini li Jinqalgħu tal-Mutur Harley Davidson.



1. Kitt tad-Docking ta' Quddiem (53803-06). Ukoll Kitt 53660-05 u 53658-05 għall-Mudelli tal-1994 sal-1996.
2. Kitt tad-Docking ta' Wara (53804-06).

Figura 2. Postijiet tal-Punt tad-Docking

IPPREPARA

1. Neħhi s-saddlebags. Ara l-manwal tas-sid.
2. Tneħhija tal-fjus prinċipali. Ara l-manwal tas-sid.
3. Ara Figura 1 . Neħhi l- OE qafliet fiż-żewġ toqob ta' fuq tal-brekit ta' appoġġ tas-saddlebag (A) fuq naħa waħda tal-vettura. Il-qafliet tal-istokk jidhlu fl-iskorfini tal-issaldjar fil-brekit ta' appoġġ.
4. Neħhi l-brekit għall-immuntar tas-saddlebag (C). Żomm il-brekit u l-washer ċatt (B) għall-installazzjoni tal-kitt.

INSTALLAZZJONI TAL-KITT TAD-DOCKING TA' WARA

NOTA

Ara Figura 2 . L-istruzzjonijiet u l-ħardwer użat se jvarjaw, jiddependi jekk il-Kitt tad-Docking ta' Wara (53804-06) huwiex installat waħdu jew mal-Kitt tad-Docking ta' Quddiem (53803-06).

1. **NOTA**

Ara Figura 1 . Il-brekit tal-immuntar tal-punt tad-docking ta' wara (1) huma speċifiċi skont il-ġenb. L-uċuħ ta' l-immuntar f'kull tarf tat-tubu huma offset lejn l-madgard.

Installa l-brekit għall-immuntar (1).

- a. Poġġi l-brekit tal-immuntar (in-naħa tax-xellug jew lemin) (1) fil-pożizzjoni mal-brekit ta' appoġġ tas-saddlebag.
- b. **Mingħajr il-kitt tad-docking ta' quddiem:** Installa l-brekit tal-immuntar (1) mall-brekit ta' appoġġ tas-saddlebag (A) minn ġot-toqba ta' fuq ta' quddiem u t-toqba ta' isfel, bl-użu ta' viti (6) u lockwashers (9). Tissikkax il-viti żzejjed.

c. **Mingħajr il-kitt tad-docking ta' quddiem:** Installa l-brekit tal-immuntar (1) mall-brekit ta' appoġġ tas-saddlebag (A) minn ġot-toqba ta' fuq ta' quddiem bl-użu tal-vit (E) u l-brekit tal-punt tad-docking mill-kitt tad-docking ta' quddiem (D) u minn ġot-toqba ta' isfel, bl-użu ta' viti (6) u lockwashers (9). Tissikkax il-viti żzejjed.

d. Poġġi l-lockwasher (9) fuq il-kamini tal-vit (8), segwit mill-punt tad-docking ta' wara (l-oġġett nru 3, bit-tarf countersunk lejn il-madgard) u spazjatur (10).

e. **Mingħajr il-kitt tad-docking ta' quddiem:** Daħħal il-vit (8) fit-toqba ta' fuq tan-naħa ta' wara tal-brekit ta' appoġġ tas-saddlebag (A). Tissikkax kompletament.

f. **Bil-kitt tad-docking ta' quddiem:** Daħħal il-vit (8) fit-toqba ta' fuq tan-naħa ta' wara tal-brekit tal-immuntar (D) fit-toqba ta' fuq tan-naħa ta' wara tal-brekit ta' appoġġ tas-saddlebag (A). Tissikkax kompletament.

g. Irrepeti għan-naħa l-oħra.

2. Installazzjoni tal-punt tad-docking ta' wara (3).

a. Poġġi il-punt tad-docking ta' wara (l-oġġett nru 3, bit-tarf countersunk lejn il-madgard) fuq il-kamini tal-vit (4) u l-washer (2)

b. Daħħal il-kamini tal-vit (4) minn ġot-toqba ta' quddiem fuq in-naħa ta' wara tal-brekit tal-immuntar (1).

c. Daħħal il-locknut (5) fuq il-vit, imma tissikkax kompletament.

d. Irrepeti għan-naħa l-oħra.

3. Iċċekkja l-fit bl-aċċessorju li jinqala' li ser jintuża.

a. Is-slot ta' quddiem fl-aċċessorju għandha tidhol kompletament fil-punt tad-docking ta' quddiem (7).

b. Jekk dan ma jsirx, ħoll f'it il-ħardwer tad-docking u mbotta l- assemblaġġi tal-punt tad-docking ta' wara 'il quddiem sakemm is-slot ta' quddiem tidhol kompletament.

c. Meta l-aċċessorju tkun allinjat sew mal-punti tad-docking, issikka l-viti b'ras buttuna..

Momentum: 26 N·m (19 ft·lbs)

4. Jekk meħtieġ, aġġusta l-brekit tal-immuntar (1) għal wiśa' xierqa billi b'gentilezza tagħfas jew tiftaħ il-brekit sakemm ikun hemm allinjament mal-aċċessorju.

5. Ara Figura 1 . Installa l- brekit tal-immuntar OE tas-saddlebag immuntar kif deskritt fis-sezzjoni li jmiss.

INSTALLA L-BREKIT TAL-IMMUNTAR TAS-SADDLEBAG

Kitt tad-Docking ta' Wara Installat Waħdu

- Mudelli FLHR, FLHT, jew FLTR:*
 - Poġġi l-washer (B) fuq il-kamini tal-vit (11), imbagħad daħħal il-vit fl-islot tal-brekit tal-immuntar tas-saddlebag (C).
 - Żerżaq żewġ spazjaturi (12) fuq il-kamini tal-vit (11), u arma b'mod laxk mal-brekit ta' appoġġ tas-saddlebag (A).
- Għall-mudelli FLHRC jew FLHRS:*
 - Poġġi l-washer (B) fuq il-kamini tal-vit (13), imbagħad daħħal il-vit fl-islot tal-brekit tal-immuntar tas-saddlebag (C).
 - Żerżaq spazjatur (14) u żewġ spazjaturi (12) fuq il-kamini tal-vit (13), u arma b'mod laxk mal-brekit ta' appoġġ tas-saddlebag (A).
- It-testtja l-fit tas-saddlebag.
- Orbot il-vit sew f'postu. Issikka.
Momentum: 13,6 N·m (10 ft-lbs)

Kitt tad-Docking ta' Wara installat ma' Kitt tad-Docking ta' Quddiem (53803-06)

- Mudelli FLHR, FLHT, jew FLTR:*
 - Poġġi l-washer (B) fuq il-kamini tal-vit (11), imbagħad daħħal il-vit fl-islot tal-brekit tal-immuntar tas-saddlebag (C) u t-toqba tal-immuntar t'isfel fil-brekit tal-punt tad-docking (D) minn ġol-Kitt tad-Docking ta' Quddiem (53803-06).
 - Żerżaq spazjatur (12) u fuq il-kamini tal-vit (11), u arma b'mod laxk mal-brekit ta' appoġġ tas-saddlebag (A).
- Għall-mudelli FLHRC jew FLHRS:*
 - Poġġi l-washer (B) fuq il-kamini tal-vit (13), imbagħad daħħal il-vit fl-islot tal-brekit tal-immuntar tas-saddlebag (C) minn ġol-ispazjatur (14) u t-toqba tal-immuntar t'isfel fil-brekit tal-punt tad-docking (D) minn ġol-Kitt tad-Docking ta' Quddiem (53803-06).
 - Żerżaq spazjatur (12) u fuq il-kamini tal-vit (13), u arma b'mod laxk mal-brekit ta' appoġġ tas-saddlebag (A).
- It-testtja l-fit tas-saddlebag.
- Orbot il-vit sew f'postu. Issikka.
Momentum: 13,6 N·m (10 ft-lbs)

LESTI

- Installa l-fjus prinċipali. Ara l-manwal tas-sid.
- Installa s-saddlebags. Ara l-manwal tas-sid.