



# INSTRUÇÕES

J03704

2019-01-15



## KIT DE ENCAIXE AMOVÍVEL TRASEIRO

### INFORMAÇÃO GERAL

Tabela 1. Informações gerais

Kits	Ferramentas sugeridas	Nível de competência <sup>(1)</sup>	Hora
53804-06	Óculos de segurança, Chave de Torque		1 hora

(1) Apertar para o valor de torque ou outras ferramentas moderadas e técnicas necessárias

### CONTEÚDO DO KIT

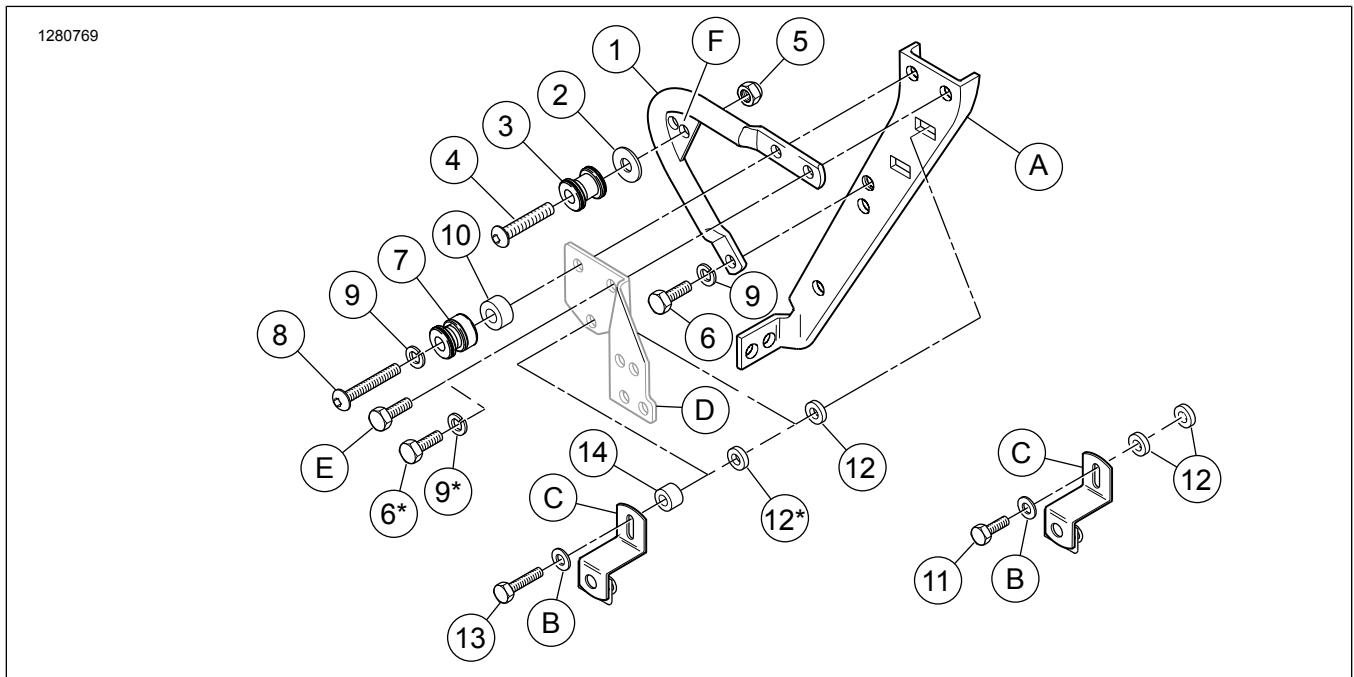


Figura 1. Conteúdo do kit: Kit de encaixe traseiro

**Tabela 2. Conteúdo do kit: Kit de encaixe traseiro**

<input checked="" type="checkbox"/>	Item	Qty	Descrição	Part No.	Notas
<input type="checkbox"/>	1	1	Suporte de montagem, traseiro, lado direito	53705-95	
<input type="checkbox"/>		1	Suporte de montagem, traseiro, lado esquerdo (não exibido)	53706-95	
<input type="checkbox"/>	2	2	Anilha plana, 3/8 pol. (9,5 mm) I.D.	53129-96	
<input type="checkbox"/>	3	2	Ponto de encaixe, traseiro	53684-96A	
<input type="checkbox"/>	4	2	Parafuso, cabeça abaulada, Allen hexagonal 3/8-16 x 1-1/2 pol. (38,1 mm)	4127	25,8 N·m (19 ft-lbs)
<input type="checkbox"/>	5	2	Contraporca sextavada, nylon, fina, 3/8-16	7667	
<input type="checkbox"/>	6	4	Parafuso, cabeça sextavada, 5/16-18 x 3/4 pol. (19 mm)	3987	20,3–25,8 N·m (15–19 ft-lbs)
<input type="checkbox"/>	7	2	Ponto de encaixe, dianteiro	53685-96	
<input type="checkbox"/>	8	2	Parafuso, cabeça abaulada, Allen hexagonal 5/16-18 x 2-1/4 pol. (57 mm)	4158	20,3–25,8 N·m (15–19 ft-lbs)
<input type="checkbox"/>	9	6	Anilha de bloqueio, dividida, 5/16, cromada	94081-90T	
<input type="checkbox"/>	10	2	Espaçador, 5/16 pol. I.D., 0,445 pol. (11,3 mm) espesso	53747-97	Quando o kit 53804-06 for instalado individualmente.
<input type="checkbox"/>	10	2	Espaçador, 5/16 pol. I.D., 0,385 pol. (9,8 mm) espesso	53760-97	Quando o kit 53804-06 for instalado com o 53803-06.
<input type="checkbox"/>	11	2	Parafuso, cabeça sextavada, 1/4-20 x 7/8 pol. (22,2 mm)	3802W	Apenas para os modelos FLHR, FLHT, ou FLTR 13,6–19 N·m (10–14 ft-lbs)
<input type="checkbox"/>	12	4	Espaçador, 1/4 pol. I.D., 1/8 pol. (3,2 mm) espesso	5735	
<input type="checkbox"/>	13	2	Parafuso, cabeça sextavada, 1/4-20 x 1-1/2 pol. (38,1 mm) longo	2872W	Apenas para os modelos FLHRC ou FLHRS 13,6–19 N·m (10–14 ft-lbs)
<input type="checkbox"/>	14	2	Espaçador, 1/4 pol. I.D., 9/16 pol. (14,3 mm) espesso	5839	Apenas para os modelos FLHRC ou FLHRS

\* Os componentes com asterisco são utilizados com a instalação do kit de encaixe amovível traseiro individual.

**Itens mencionados no texto, mas não incluídos no kit:**

<input checked="" type="checkbox"/>	A	Equipamento original (OE) suporte do saco
<input checked="" type="checkbox"/>	B	OE anilha
<input checked="" type="checkbox"/>	C	OE suporte de montagem do saco
<input checked="" type="checkbox"/>	D	Suporte do ponto de encaixe do kit de encaixe dianteiro (53803-06)
<input checked="" type="checkbox"/>	E	1 pol. (25,4 mm) parafuso longo do kit de encaixe dianteiro (53803-06)
<input checked="" type="checkbox"/>	F	Nota: O ponto de encaixe traseiro (item 3) em cada lado deve ser montado no orifício (para a frente) dianteiro.

**NOTA**

Verifique se o kit está completo com todos os conteúdos antes de instalar ou remover itens do veículo.

Certifique-se de que está a usar a versão mais atual da folha de instruções que está disponível em:  
[www.harley-davidson.com/isheets](http://www.harley-davidson.com/isheets)

**GERAL**

**Modelos**

Para obter informações sobre modelos correspondentes, veja o catálogo de peças e acessórios a retalho ou a secção Parts and Accessories (Peças e acessórios) no site [www.harley-davidson.com](http://www.harley-davidson.com) (apenas em inglês).

Entre em contacto com o Centro de Assistência ao Cliente Harley-Davidson através do (+1) 1 800 258 2464 (só nos EUA) ou (+1) 1 414 343 4056.

**NOTA**

Figura 1 mostra os locais do ponto de encaixe para o kit de encaixe dianteiro (53803-06) e o kit de encaixe traseiro (53804-06).

Estes kits devem ser instalados para permitir a montagem adequada de certos Acessórios Genuine Motor amovíveis da Harley-Davidson.

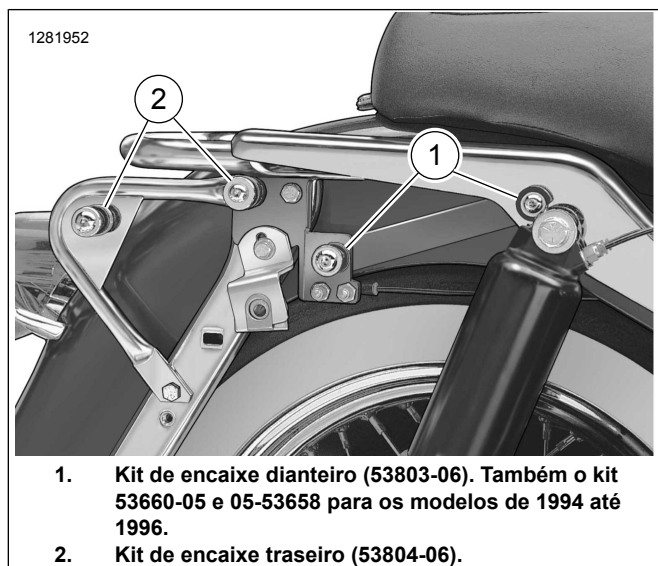


Figura 2. Locais do ponto de encaixe

## PREPARAR

1. Remova os sacos. Veja o manual de operação.
2. Retire o fusível principal. Veja o manual de operação.
3. Ver Figura 1 . Remover OE os prendedores nos dois orifícios superiores do suporte do saco (A) num dos lados do veículo. A rosca original dos prendedores nas porcas soldadas no suporte.
4. Remover o suporte de montagem do saco (C). Guardar o suporte e a anilha plana (B) para a instalação do kit.

## INSTALAR O KIT DE ENCAIXE TRASEIRO

### NOTA

Ver Figura 2 . As instruções e ferragens utilizadas diferem, dependendo se o kit de encaixe traseiro (53804-06) está instalado individualmente ou com o kit de encaixe dianteiro (53803-06).

### 1. NOTA

Ver Figura 1 . Os suportes de montagem do ponto de encaixe traseiro (1) são específicos para cada lado. As superfícies de montagem em cada extremidade do tubo são desviadas em direção ao guarda-lamas.

Instalar o suporte de montagem (1).

- a. Colocar (lado esquerdo ou lado direito) o suporte de montagem (1) em posição contra o suporte do saco.
- b. **Sem o kit de encaixe dianteiro:** instalar o suporte de montagem (1) no suporte do saco (A) através dos orifícios superior e inferior virados para a frente, utilizando parafusos (6) e anilhas de bloqueio (9). Não apertar os parafusos totalmente.

- c. **Sem o kit de encaixe dianteiro:** instalar o suporte de montagem (1) no suporte do saco (A) através do orifício superior virado para a frente utilizando o parafuso (E) e o suporte do ponto de encaixe a partir do kit de encaixe dianteiro (D), e através do orifício inferior utilizando os parafusos (6) e anilhas de bloqueio (9). Não apertar os parafusos totalmente.
- d. Colocar a anilha de bloqueio (9) nas roscas do parafuso (8), seguida pelo ponto de encaixe traseiro (item 3, com extremidade rebaixada em direção ao guarda-lamas) e o espaçador (10).
- e. **Sem o kit de encaixe dianteiro:** apertar o parafuso (8) no orifício superior atrás do suporte do saco (A). Não aperte totalmente.
- f. **Com o kit de encaixe dianteiro:** apertar o parafuso (8) através do orifício superior atrás do suporte de montagem (D) no orifício superior atrás do suporte do saco (A). Não aperte totalmente.
- g. Repetir para o lado contrário.

### 2. Instalar o ponto de encaixe traseiro (3).

- a. Colocar o ponto de encaixe traseiro (item 3, com a extremidade rebaixada em direção ao guarda-lamas) nas roscas do parafuso (4) e anilha (2)
- b. Inserir as roscas do parafuso (4) através do orifício virado para a frente na parte de trás do suporte de montagem (1).
- c. Apertar a contraporca (5) no parafuso, mas sem apertar totalmente.
- d. Repetir para o lado contrário.

### 3. Verificar o ajuste com o acessório amovível a ser utilizado.

- a. A ranhura da frente no acessório deve envolver totalmente o ponto de encaixe dianteiro (7).
- b. Se não envolver, desaperte as ferragens do encaixe e empurre os conjuntos do ponto de encaixe para a frente até à ranhura na parte da frente estar devidamente envolvida.
- c. Quando o acessório estiver bem alinhado com os pontos de encaixe, apertar os parafusos da cabeça abaulada.

Binário: 26 N·m (19 ft-lbs)

4. Se necessário, ajustar os suportes de montagem (1) para a largura adequada, apertando delicadamente ou abrindo os suportes até estarem corretamente alinhados com o acessório.
5. Ver Figura 1 . Instalar o suporte de montagem do OE saco conforme descrito na próxima secção.

## INSTALAR O SUPORTE DE MONTAGEM DO SACO

### Kit de encaixe traseiro instalado individualmente

1. *Para os modelos FLHR, FLHT ou FLTR:*
  - a. Colocar a anilha (B) no parafuso de roscas (11), em seguida, inserir o parafuso na ranhura no suporte de montagem do saco (C).
  - b. Deslizar os dois espaçadores (12) até às roscas do parafuso (11) e montar sem apertar muito no suporte do saco (A).
2. *Para os modelos FLHRC ou FLHRS:*
  - a. Colocar a anilha (B) nas roscas do parafuso (13), em seguida, inserir o parafuso na ranhura no suporte de montagem do saco (C).
  - b. Deslizar o espaçador (14) e os dois espaçadores (12) para as roscas do parafuso (13) e montar sem apertar muito no suporte do saco (A).
3. Testar o ajuste do saco.
4. Fixe o parafuso. Aperte.  
Binário: 13,6 N·m (10 ft-lbs)

### Kit de encaixe traseiro instalado com o kit de encaixe dianteiro (53803-06)

1. *Para os modelos FLHR, FLHT ou FLTR:*
  - a. Colocar a anilha (B) nas roscas do parafuso (11), em seguida, inserir o parafuso na ranhura no suporte de montagem do saco (C) e o orifício de montagem inferior no suporte do ponto de encaixe (D) do kit de encaixe dianteiro (53803-06).
  - b. Deslizar o espaçador (12) para as roscas do parafuso (11) e montar sem apertar muito no suporte do saco (A).
2. *Para os modelos FLHRC ou FLHRS:*
  - a. Colocar a anilha (B) nas roscas do parafuso (13), em seguida, inserir o parafuso na ranhura no suporte de montagem do saco (C), através do espaçador (14) e do orifício de montagem inferior no suporte do ponto de encaixe (D) do kit de encaixe dianteiro (53803-06).
  - b. Deslizar o espaçador (12) para as roscas do parafuso (13) e montar sem apertar muito no suporte do saco (A).
3. Testar o ajuste do saco.
4. Fixe o parafuso. Aperte.  
Binário: 13,6 N·m (10 ft-lbs)

## CONCLUÍDO

1. Instale o fusível principal. Veja o manual de operação.
2. Instale os alforjes. Veja o manual de operação.