



INSTRUCTIONS

J06071

2019-01-15



KIT DE REPOSE-PIEDS POUR PASSAGERS

Informations générales

Tableau 1.

Kits	Outils suggérés	Niveau de compétence*	Heure
50500437, 50501151, 50501142, 50501143, 50501144, 50501145, 50501146, 50501147, 50501228, 50501266, 50501610, 50501611	Lunettes de protection, clé dynamométrique, tige de laiton, maillet en caoutchouc Le support passager doit être acheté séparément si les marchepieds passager ne sont pas déjà installés		

(1) *Serrer au couple de serrage indiqué ou utiliser d'autres outils et techniques modérés nécessaires

GÉNÉRALITÉS

Modèles

Consultez l'étiquette du produit ou le www.harley-davidson.com pour des renseignements à jour concernant la correspondance avec les modèles.

Contenu du kit

Kits d'inserts pour marchepieds de passager 50501142, 50501143, 50501144, 50501146 : Consultez Figure 1 et Tableau 2 .

Kits de plateaux pour marchepieds de passager 50501144, 50501147, 50501610, 50501611 : Consultez Figure 1 et Tableau 3 .

Kits de plateaux et inserts pour marchepieds de passager 50500437, 50501266 : Consultez Figure 1 et Tableau 4 .

Kits de plateaux et inserts pour marchepieds de passager 50501151, 50501228 : Consultez Figure 1 et Tableau 5 .

CONTENU DU KIT

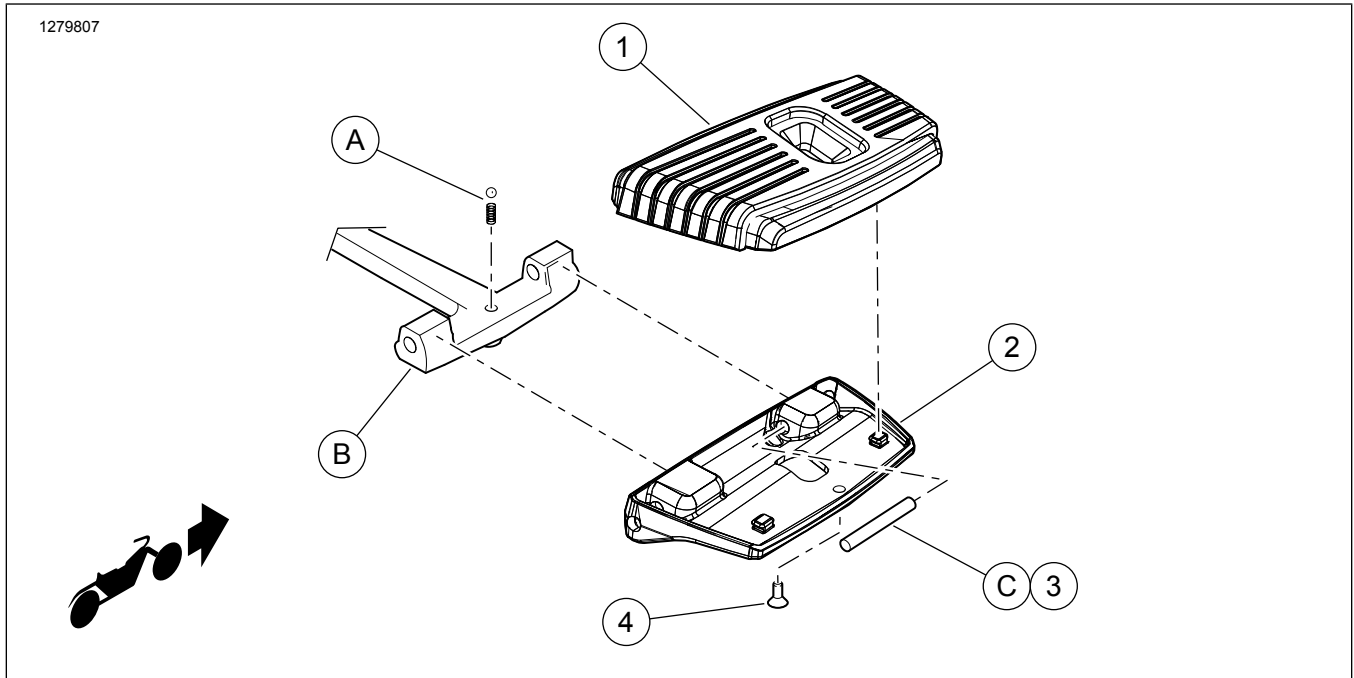


Figure 1. Contenu du kit : Kits de marchepieds de passager

Tableau 2. Contenu du kit : Kits d'inserts pour marchepieds de passager 50501142, 50501143, 50501145, 50501146

<input checked="" type="checkbox"/>	Ar-ticle	Qté	Description	No de pièce/No de référence	Remarques
<input type="checkbox"/>	1	1	Insert, passager côté droit, Willie G Classic	50501256	Kit 50501142
<input type="checkbox"/>		1	Insert, passager côté gauche, Willie G Classic	50501257	Kit 50501142
<input type="checkbox"/>		2	Insert, passager, Classic Edge Cut	50501258	Kit 50501143
<input type="checkbox"/>		1	Insert, passager côté droit, Willie G Skull	50501252	Kit 50501145
<input type="checkbox"/>		1	Insert, passager côté gauche, Willie G Skull	50501253	Kit 50501145
<input type="checkbox"/>		1	Insert, passager côté droit, Edge Cut	50501254	Kit 50501146
<input type="checkbox"/>		1	Insert, passager côté gauche, Edge Cut	50501255	Kit 50501146

Tableau 3. Contenu du kit : Kits de plateaux pour marchepieds de passager 50501144, 50501147, 50501610, 50501611

<input checked="" type="checkbox"/>	Ar-ticle	Qté	Description	No de pièce/No de référence	Remarques
<input type="checkbox"/>	2	2	Plateau de marchepied, passager, chromé	50501264	Kit 50501144
<input type="checkbox"/>		1	Plateau de marchepied, passager côté droit, chromé	50501263	Kit 50501147
<input type="checkbox"/>		1	Plateau de marchepied, passager côté gauche, chromé	50501262	Kit 50501147
<input type="checkbox"/>		2	Plateau de marchepied, passager, noir	50501261	Kit 50501610
<input type="checkbox"/>		1	Plateau de marchepied, passager côté droit, noir	50501260	Kit 50501611
<input type="checkbox"/>		1	Plateau de marchepied, passager côté gauche, noir	50501259	Kit 50501611
<input type="checkbox"/>		3	4	Goupille d'articulation	50933-86A
<input checked="" type="checkbox"/>	A		Bille et ressort		Partie intégrante de l'article B
<input checked="" type="checkbox"/>	B		Support de montage du repose-pied (support normal en exemple)		Acheter séparément

Tableau 4. Contenu du kit : Kits de plateaux et inserts pour marchepieds de passager 50500437, 50501266

<input checked="" type="checkbox"/>	Ar-ticle	Qté	Description	No de pièce/No de référence	Remarques
<input type="checkbox"/>	1	1	Insert de marchepied, passager, côté droit, chromé	50500378	Kit 50500437
<input type="checkbox"/>		1	Insert de marchepied, passager côté gauche, chromé	50500384	Kit 50500437
<input type="checkbox"/>		1	Insert de marchepied, passager côté droit, noir	50501026	Kit 50501266
<input type="checkbox"/>		1	Insert de marchepied, passager côté gauche, noir	50501025	Kit 50501266
<input type="checkbox"/>	2	1	Plateau de marchepied, passager côté droit, chromé	50500377	Kit 50500437
<input type="checkbox"/>		1	Plateau de marchepied, passager côté gauche, chromé	50500384	Kit 50500437
<input type="checkbox"/>		1	Plateau de marchepied, passager côté droit, noir	50501072	Kit 50501266
<input type="checkbox"/>		1	Plateau de marchepied, passager côté gauche, noir	50501073	Kit 50501266
<input type="checkbox"/>	3	4	Goupille d'articulation	50933-86A	
<input checked="" type="checkbox"/>	A		Bille et ressort		Partie intégrante de l'article B
<input checked="" type="checkbox"/>	B		Support de montage du repose-pied (support normal en exemple)		Acheter séparément

Tableau 5. Contenu du kit : Kits de plateaux et inserts pour marchepieds de passager 50501151, 50501228

<input checked="" type="checkbox"/>	Ar-ticle	Qté	Description	No de pièce/No de référence	Remarques
<input type="checkbox"/>	1	1	Assemblage de marchepied, passager côté droit, chromé	50501155	Kit 50501151
<input type="checkbox"/>		1	Assemblage de marchepied, passager côté gauche, chromé	50501154	Kit 50501151
<input type="checkbox"/>		1	Assemblage de marchepied, passager côté droit, noir	50501158	Kit 50501228
<input type="checkbox"/>		1	Assemblage de marchepied, passager côté gauche, noir	50501157	Kit 50501228
<input type="checkbox"/>	2	1	Plateau de marchepied, passager côté droit, chromé	50501211	Kit 50501151
<input type="checkbox"/>		1	Plateau de marchepied, passager côté gauche, chromé	50501210	Kit 50501151
<input type="checkbox"/>		1	Plateau de marchepied, passager côté droit, noir	50501209	Kit 50501228
<input type="checkbox"/>		1	Plateau de marchepied, passager côté gauche, noir	50501208	Kit 50501228
<input type="checkbox"/>	3	2	Vis, acier inoxydable	2548	Kit 50501151
<input type="checkbox"/>		2	Vis, noir	2361	Kit 50501228

REMARQUE

Vérifier que tout le contenu est présent dans le kit avant d'installer ou de supprimer des éléments du véhicule.

Assurez-vous de compter sur la dernière version de la fiche d'instructions au : www.harley-davidson.com/isheets

Communiquer avec le Centre de soutien aux clients Harley-Davidson au 1-800-258-2464 (États-Unis seulement) ou au 1-414-343-4056.

GÉNÉRALITÉS

Modèles

Pour plus de renseignements concernant la compatibilité avec les différents modèles, consulter le catalogue de vente au détail des P & A ou la section Pièces et accessoires sur www.harley-davidson.com (en anglais seulement).

RETRAIT

Si des repose-pieds passager sont déjà installés :

1. Consultez Figure 2 et Figure 3.
2. Relevez le repose-pied (1).

3. Retirez les couvre-marchepieds du dessous, le cas échéant.
4. Utilisez un petit tourne-vis plat pour pousser les perles de caoutchouc de la plaquette vers le haut dans les trous correspondants.
5. Retirez la plaquette.
6. Poussez l'une des goupilles d'articulation (3 ou C) hors de son ergot avec une tige de laiton ou un maillet en caoutchouc.
7. Retirez la goupille.
8. Répétez pour la seconde goupille.
9. Retirez le marchepied de son support (B). Conserver la bille et le ressort (A).

INSTALLATION

1. **Si des repose-pieds passager ne sont pas installés**, consultez Figure 2 et Figure 3 . Installez le palier de support du repose-pied (B) (vendu séparément)
2. **Pour tous les modèles** : Placer le plateau de marchepied sur le support en position basse. Ne retirez pas la bille et le ressort (A).
3. Installez les goupilles d'articulation (3 ou C).
4. Au besoin, utilisez une tige de laiton et un maillet en caoutchouc et cognez les goupilles jusqu'à ce qu'elles soient en position dans les pattes d'attache.
5. Appliquez du savon à vaisselle liquide sur les boutons de la garniture du repose-pied.
6. Poussez fermement la garniture dans le repose-pied.
7. **Kits 50501151 ou 50501228** : Consultez Figure 3 . Installez la vis (3).
 - a. Assemblez les différentes composantes du repose-pied.
 - b. Installez la vis (3) dans la partie inférieure du repose-pied. Serrer. 1,4–1,9 N·m (12–17 in-lbs)
8. Répétez les étapes précédentes pour l'autre repose-pied.

REMARQUE

Veillez à ce que les surfaces chromées n'entrent pas en contact avec des matières abrasives comme des pierres ou du sable.

PIÈCES DE RECHANGE

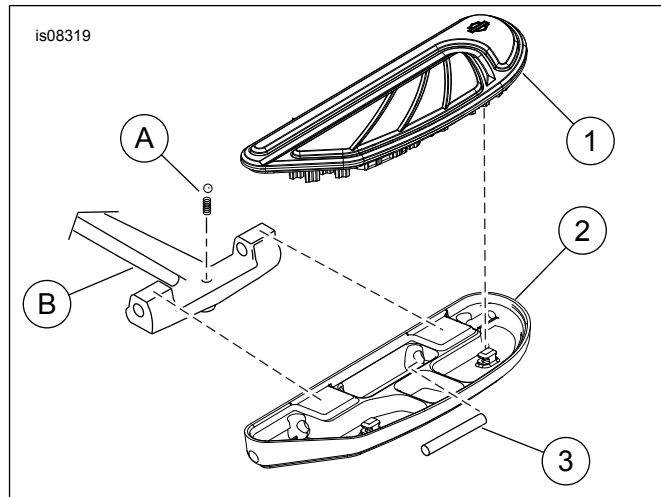


Figure 2. Pièces de rechange : Repose-pied passager aérodynamique

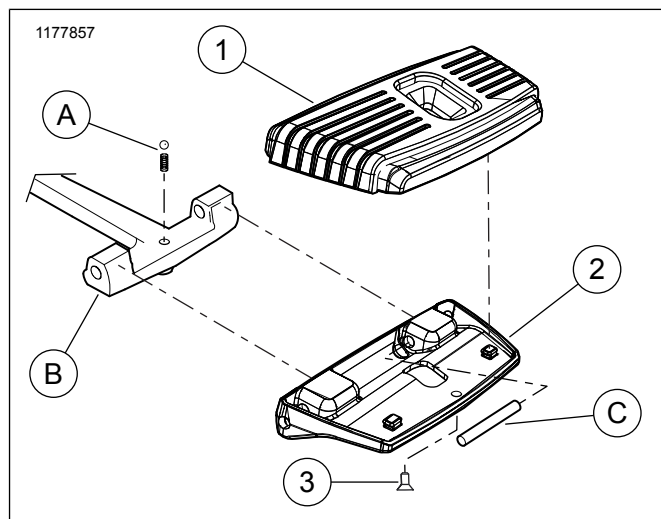


Figure 3. Pièces de rechange : Repose-pied passager Air-flow (kits 50501151, 50501228)