



INSTRUCTIONS

J05599

2023-06-07



KIT PROTECTION DE SACOCHE

INFORMATIONS GÉNÉRALES

Tableau 1. Informations générales

Kits	Outils suggérés	Niveau de compétence
90200787, 90200788, 90202507, 90202508	Lunettes de protection, clé dynamométrique	

CONTENU DU KIT

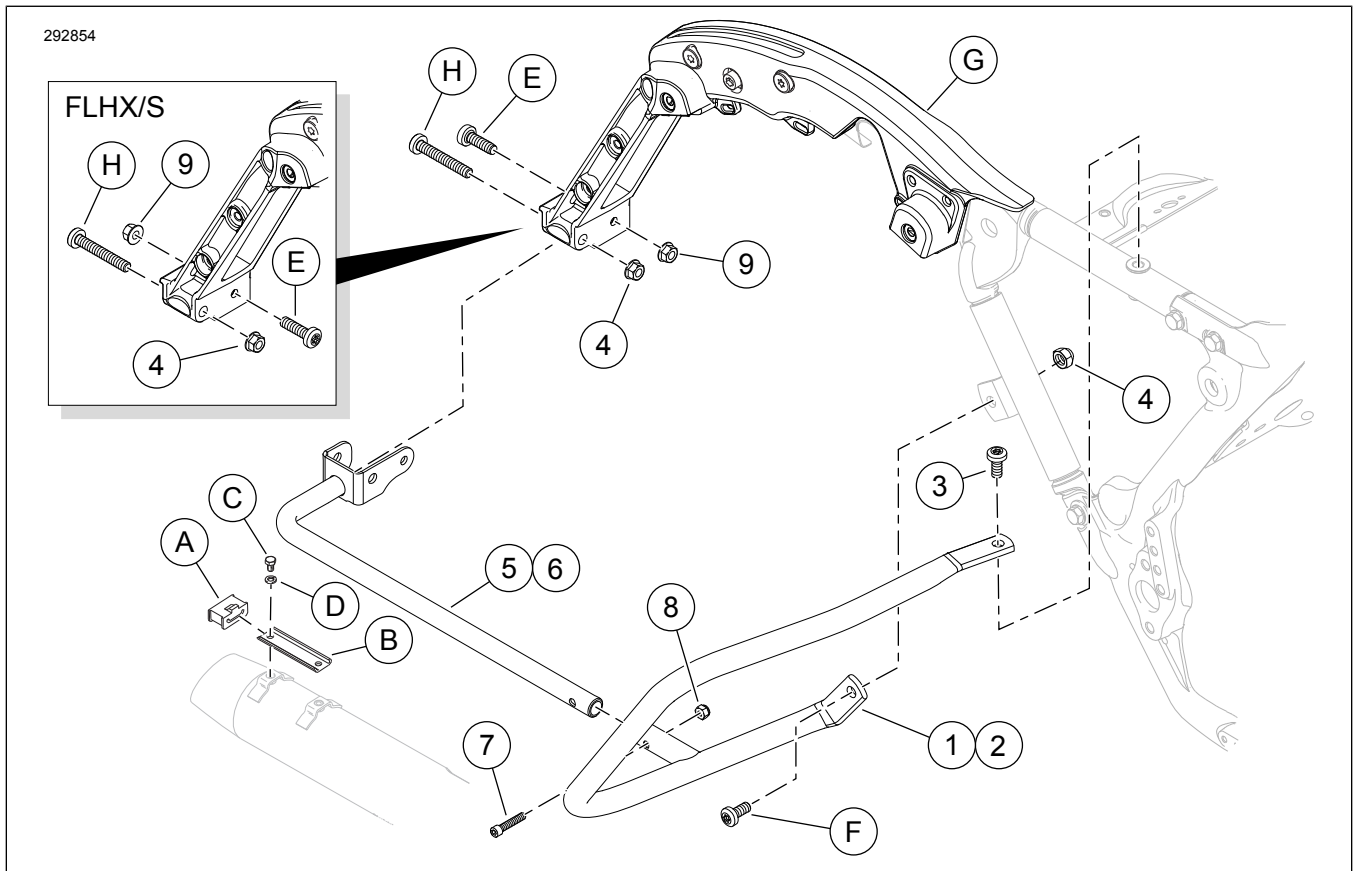


Figure 1. Contenu du kit : Kit protection de sacoche

Tableau 2. Contenu du kit : Kit protection de sacoche

<input checked="" type="checkbox"/>	Ar-ticle	Qté	Description	No de pièce	Notes
<input type="checkbox"/>	1	1	Protection de sacoche, avant, droite (représentée)	90200507	Kit 90200787 (chrome)
<input type="checkbox"/>		1	Protection de sacoche, avant, droite (représentée)	90200789	Kit 90200788 (noir)
<input type="checkbox"/>		1	Protection de sacoche, avant, droite (représentée)	90202540	Kit 90202507 (chrome)
<input type="checkbox"/>		1	Protection de sacoche, avant, droite (représentée)	90202538	Kit 90202508 (noir)
<input type="checkbox"/>	2	1	Protection de sacoche, avant, gauche (non représentée)	90200506	Kit 90200787 (chrome)
<input type="checkbox"/>		1	Protection de sacoche, avant, gauche (non représentée)	90200790	Kit 90200788 (noir)
<input type="checkbox"/>		1	Protection de sacoche, avant, gauche (non représentée)	90202539	Kit 90202507 (chrome)
<input type="checkbox"/>		1	Protection de sacoche, avant, gauche (non représentée)	90202537	Kit 90202508 (noir)
<input type="checkbox"/>	3	2	Vis, TORX, tête bombée 3/8-16 x 7/8 po	4924	
<input type="checkbox"/>	4	4	Écrou à bride, 3/8-16	7601	
<input type="checkbox"/>	5	1	Ensemble tube, droit (noir) (représenté)	90200504	
<input type="checkbox"/>	6	1	Ensemble tube gauche (noir) (non représenté)	90200505	
<input type="checkbox"/>	7	2	Vis à tête creuse hexagonale, 1/4-20 x 1¼ po	3601	
<input type="checkbox"/>	8	2	Écrou hexagonal, 1/4-20 avec insert en nylon	7686	
<input type="checkbox"/>	9	2	Écrou à bride, 5/16-18	7531	
Articles mentionnés dans le texte, mais non inclus dans le kit :					
<input type="checkbox"/>	A	2	Support d'échappement en caoutchouc d'origine (OE)		
<input type="checkbox"/>	B	2	Support de montage d'échappement d'origine		
<input type="checkbox"/>	C	4	Vis à tête hexagonale d'origine 5/16-18 x 1/2 po		
<input type="checkbox"/>	D	4	Rondelle fendue d'origine		
<input type="checkbox"/>	E	2	Vis autotaraudeuse à tête TORX d'origine, 5/16-18 x 1 po		
<input type="checkbox"/>	F	2	Vis d'origine 3/8-16		
<input type="checkbox"/>	G	2	Pièce coulée de support de sacoche d'origine (côté droit représenté)		
<input type="checkbox"/>	H	2	Vis à tête TORX d'origine, 3/8-16 x 2¼ po		

REMARQUE

Vérifier que tous les éléments du kit sont présents avant d'installer ou de déposer des éléments du véhicule.

Vérifiez l'utilisation de la version la plus récente de la fiche d'instructions sur : www.harley-davidson.com/isheets

Contactez le Harley-Davidson Customer Support Center au 1-800-258-2464 (États-Unis uniquement) ou 1-414-343-4056.

GÉNÉRALITÉS

Modèles

Pour plus d'informations sur le montage du modèle, consulter le catalogue de vente au détail des Pièces et d'accessoires (P&A) ou la section Pièces et accessoires de www.harley-davidson.com

Exigences relatives à la pose

REMARQUE

Pour les véhicules équipés d'une sirène de sécurité : vérifier que le porte-clé à télécommande est présent.

▲ AVERTISSEMENT

La sécurité du conducteur et du passager dépend de la pose correcte de ce kit. Suivre les procédures du manuel d'entretien approprié. Si l'opérateur ne possède pas les compétences requises ou les outils appropriés pour effectuer la procédure, la pose doit être confiée à un concessionnaire Harley-Davidson. Une pose incorrecte de ce kit risque de causer la mort ou des blessures graves. (00333b)

▲ AVERTISSEMENT

Si présent : Les protections avant et/ou arrière ne sont pas conçues pour protéger contre les blessures corporelles en cas de collision avec un autre véhicule ou un autre objet. (00022d)

REMARQUE

Cette fiche d'instructions renvoie aux informations du manuel d'entretien. Un manuel d'entretien correspondant à l'année modèle de la moto est nécessaire pour ce montage. Il est disponible auprès des sources suivantes :

- Contacter un concessionnaire Harley-Davidson.
- Portail d'informations techniques H-D (SIP), accès par abonnement disponible pour la plupart des modèles 2001 et plus récents. Pour plus d'informations, voir Foire aux questions sur les abonnements.

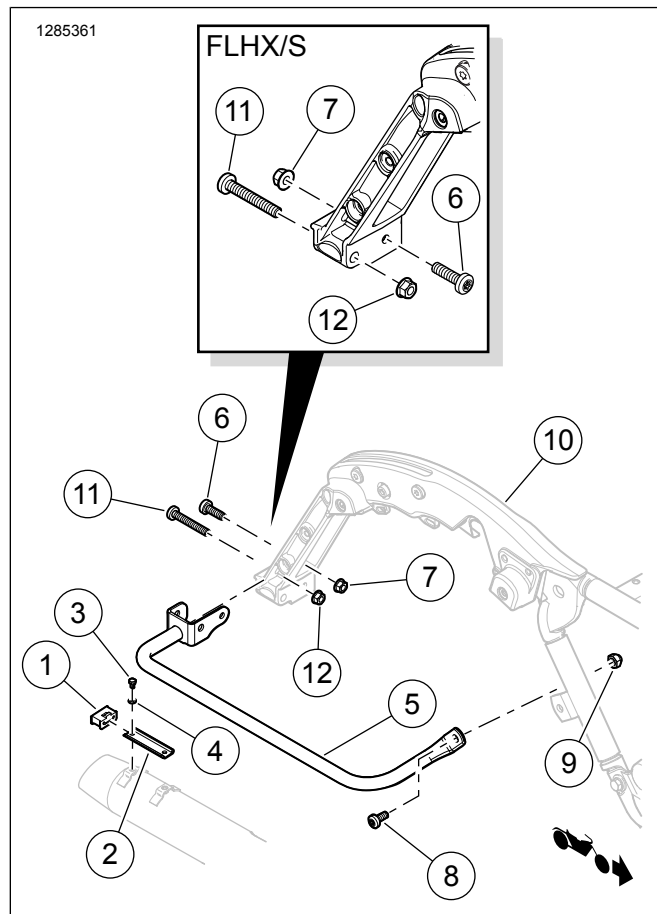


Figure 2. Retirer le support de sacoche (côté droit représenté)

Tableau 3. Articles de support de sacoche d'origine

Ar-ticle	Description	Notes
1	Tampon caoutchouc d'échappement	Conserver
2	Support de montage d'échappement	Conserver
3	Vis à tête hexagonale (2), 5/16-18 x 1/2 po	Conserver
4	Rondelle-frein fendue	Conserver
5	Support de sacoche	Retirer et éliminer.
6	Vis TORX, autotaraudeuse, 5/16-18 x 1 po	Conserver
7	Écrou à collet	Retirer et éliminer.
8	Vis, 3/8-16	Conserver
9	Contre-écrou	Retirer et éliminer.
10	Pièce moulée de support de sacoche	
11	Vis TORX, autotaraudeuse, 3/8-16 x 2 3/4 po	Conserver
12	Contre-écrou	Retirer et éliminer.

PRÉPARATION

1. Déposer les sacs. Consulter le manuel d'entretien.
2. Déposer la selle. Consulter le manuel d'entretien.
3. Déposer les couvercles latéraux. Consulter le manuel d'entretien.

DÉPOSE

1. Voir la figure 2. Détacher le tube de support de sacoche existant du silencieux.
 - a. Retirer et conserver les vis à tête hexagonale (3), les rondelles (4), le support en caoutchouc (1) et le support (2) de fixation du silencieux au tube de support de sacoche (5).
2. Détacher le tube de support de sacoche actuel de l'élément moulé de support de sacoche.
 - a. Retirer la vis (6) et l'écrou autobloquant (7) retenant l'arrière du tube de support de sacoche à l'élément moulé de support de sacoche (10).
 - b. Conserver la vis (6) pour la réutiliser ultérieurement.
 - c. Éliminer l'écrou (7).
3. Détacher l'avant du support de sacoche du tube descendant du cadre.
 - a. Retirer la vis (8) et l'écrou de serrage (9) retenant l'avant du support de sacoche.
 - b. Conserver la vis (8) pour la réutiliser ultérieurement.
 - c. Éliminer l'écrou (9).

4. Détacher l'arrière du tube de support de sacoche de l'élément moulé de support.
 - a. Retirer la vis (11) et l'écrou autobloquant (12) retenant l'arrière du tube de support de sacoche à l'élément moulé de support (10).
 - b. Conserver la vis (11) pour la réutiliser ultérieurement.
 - c. Éliminer l'écrou (12).
6. Serrer la vis (E, retirée plus tôt) et l'écrou autobloquant (9) de l'arrière du tube de support de sacoche sur l'élément moulé du support de sacoche (G).
Couple : 20–27 N·m (15–20 ft-lbs)
7. Serrer la vis (H) et l'écrou autobloquant (4).
Couple : 40,5–50 N·m (30–37 ft-lbs)
8. Serrer la vis (3) au niveau du tube supérieur du cadre.
Couple : 43,5–49 N·m (32–36 ft-lbs)

POSE

1. Voir la figure 1. Installer l'arrière du **nouveau** tube de support de sacoche (5 ou 6) à l'élément moulé de support de sacoche (G).
 - a. Installer la vis (H, retirée plus tôt) et l'écrou autobloquant sans les serrer (4).
 2. Installer la protection de sacoche avant (1 ou 2) sur le tube de support de sacoche (5 ou 6).
 - a. Installer un tube court sur la protection (1 ou 2) à l'avant du tube de support de sacoche (5 ou 6).
 3. Installer la protection sur le tube du cadre supérieur du véhicule et le tube descendant du cadre.
 - a. Installer la vis (3) sans la serrer pour fixer la protection de sacoche avant (1 ou 2) au cadre supérieur.
 - b. Installer la vis (F, retirée plus tôt) et l'écrou autobloquant (4) sans les serrer pour fixer la protection au tube descendant du cadre.
 4. Aligner les trous dans le tube court de la protection de sacoche et le tube de support de sacoche.
 - a. Installer la vis à tête creuse hexagonale (7).
 - b. Installer l'écrou autobloquant (8). Ne pas serrer complètement.
 5. Assembler le silencieux sur le rail de support de sacoche sans le serrer.
 - a. Fixer le silencieux au rail de support. Installer les vis à tête hexagonale à bride (C), les rondelles (D), le support en caoutchouc (A) et le support (B) qui ont été retirés plus tôt.
9. Serrer la vis (F) et l'écrou (4) au niveau du tube descendant du cadre.
Couple : 43,5–49 N·m (32–36 ft-lbs)
 10. Serrer la vis (7) et l'écrou de verrouillage (8) à l'avant du tube de support de sacoche.
Couple : 8–11,3 N·m (71–100 in-lbs)
 11. Serrer les vis hexagonales (C).
Couple : 10,8–16,3 N·m (96–144 in-lbs)
 12. Répéter la procédure sur le côté opposé du véhicule.

TERMINER

1. Poser la selle. Après avoir posé la selle, la tirer vers le haut pour vérifier qu'elle est bien fixée. Consulter le manuel d'entretien.
2. Poser les couvercles latéraux. Consulter le manuel d'entretien.
3. Poser les sacoches. Consulter le manuel d'entretien.

REMARQUE

- Pour les modèles **sauf FLHX/S** : installer la vis (E), par l'arrière, à travers le support arrière de garde-boue, l'élément moulé du support de sacoche (G) et le trou interne du tube de support de sacoche comme indiqué dans Figure 1 .
- Pour les modèles **FLHX/S** : Installer la vis (E), depuis l'avant, à travers le trou intérieur du tube de support de sacoche, le moulage du support de sacoche (G) et le support de support arrière de l'aile comme indiqué dans l'encadré Figure 1 .