



## KITT TAL-FOOTPEG (APPOĠĠ TAS-SIEQ) TAL-PASSIĠĠIER

Tabella 1. Informazzjoni Ġenerali

Kits	Għodod suġġeriti	Livell ta' Hila fis-Sengħa <sup>(1)</sup>	Ħin
50500270	Nuċċali tas-sigurtà, Torque Wrench		1 siegħa

(1) Meħtieġa għodda u metodu ta' teknika li jagħtu l-valur tal-issikkar għal mat-torque jew għodod u tekniki moderati oħra

### KONTENUT TAL-KIT

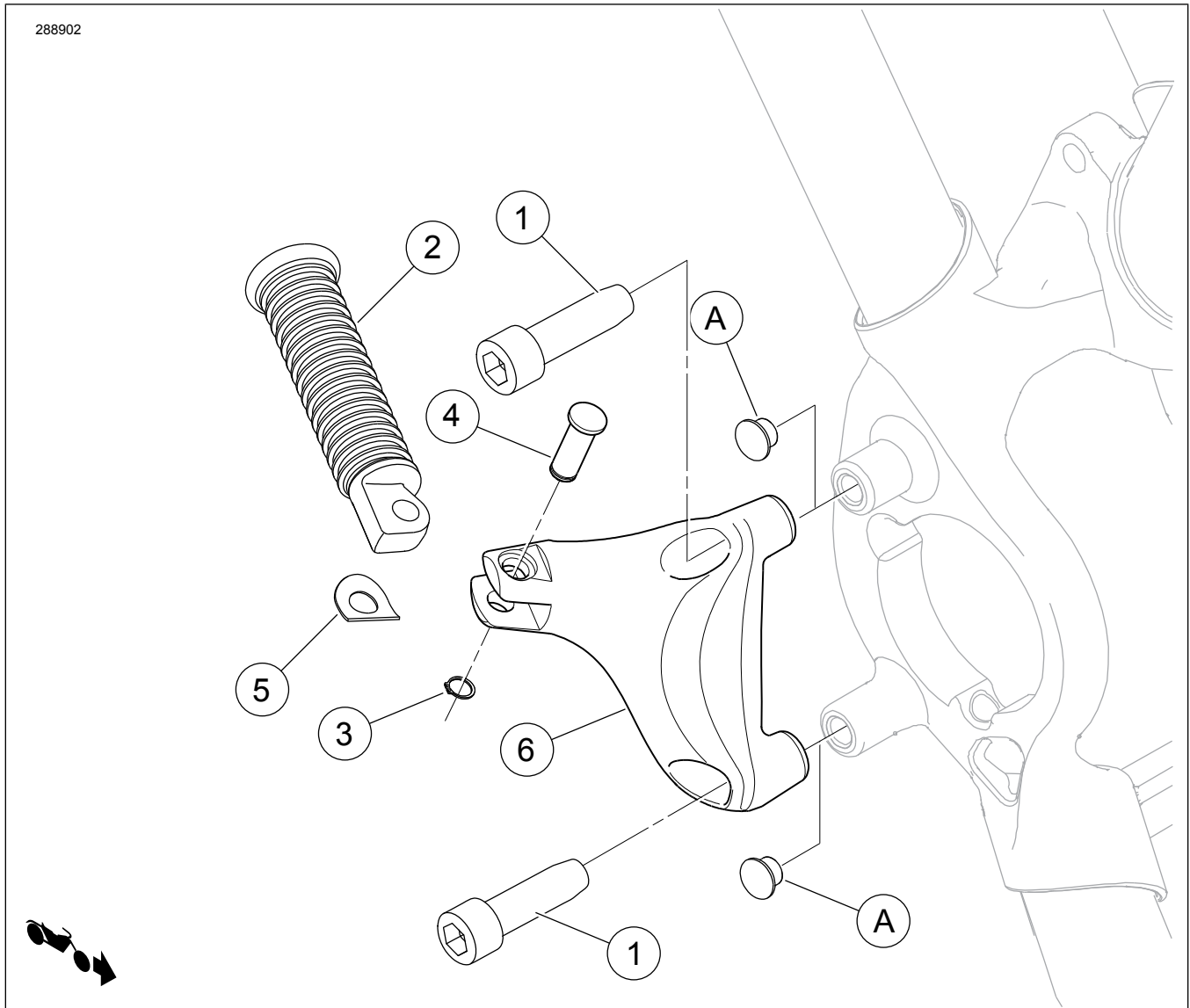


Figura 1. Kontenut tal-Kit: Kitt tal-Immuntar tal-Footpeg tal-Passiġġier

**Tabella 2. Kontenut tal-Kit: Kitt tal-Immuntar tal-Footpeg tal-Passiġġier**

<input checked="" type="checkbox"/>	Item	Kwantità	Deskrizzjoni	Nru. tal-Part	NOTI:
<input type="checkbox"/>	1	3	Vit	3214	61–68 N·m (45–50 ft-lbs)
<input type="checkbox"/>	2	2	L-assemblaġġ tal-Footpeg tal-passiġġier	33048-72	
<input type="checkbox"/>	3	2	Ĉirku ta' ritenzjoni	11304	
<input type="checkbox"/>	4	2	Clevis	45041-0A	
<input type="checkbox"/>	5	2	Klipp bil-molla	50912-72	
<input type="checkbox"/>	6	1	Brekit ta' appoġġ tal-passiġġier in-naħa tal-lemin (murija)	50500233	
<input type="checkbox"/>		1	Brekit ta' appoġġ tal-passiġġier in-naħa tax-xellug (mhux murija)	49315-04	
<b>Oġġetti msemmija fit-test, imma mhux inkluzi fil-kitt.</b>					
<input checked="" type="checkbox"/>	A	2	Tappijiet tat-toqob, plastik, iswed		

**NOTA**

Ivverifika li l-kontenuti kollha huma preżenti fil-kitt qabel tinstalla jew tneħhi l-oġġetti mill-vettura.

**ĠENERALI**

**Mudelli**

Għal informazzjoni dwar l-installazzjoni tal-mudell, ara l-katalgu tal-bejgħ P&A jew is-sezzjoni tal-Parts u l-Aċċessorji fuq [www.harley-davidson.com](http://www.harley-davidson.com) (Ingliz biss).

Kun żgur li qed tuża l-verżjoni l-aktar kurrenti tal-folja tal-istruzzjonijiet li hija disponibbli fuq: [www.harley-davidson.com/isheets](http://www.harley-davidson.com/isheets)

Ikkontattja Ċentru għall-Appoġġ tal-Klijenti tal-Harley-Davidson fuq 1-800-258-2464 (L-Istati Uniti biss) jew 1-414-343-4056.

Dan il-kit jista' jintuża fil-muturi kollha Harley Davidson li jkunu mgħammra bl-istil tas-sapport tal-footpeg "male mount".

**Ftīgiet tal-Installazzjoni**

**▲ TWISSIJA**

Is-sigurtà tas-sewwieq u l-passiġġieri jiddependu fuq l-installazzjoni korretta ta' dan il-kit. Uża l-proċeduri ta' fuq il-manwal tas-srvce kif xieraq. Jekk il-proċedura mhijiex fi hndan l-kapaċitajiet tiegħek jew m'għandekx l-għodda korretta, halli aġent tal-Harley-Davidson iwettaq l-installazzjoni hu. Operazzjoni mhux xierqa ta' dan il-kit tista' twassal għal mewt jew korriment serju. (00333b)

**INSTALLA**

**In-Naħa tal-Lemin**

1. Neħhi u warrab it-tappijiet tat-toqob tal-plastik iswed (A) fil-frejm. Ara l-manwal tas-servizz.
2. Neħhi ċ-ċilindru ewlieni ta' wara. Ara l-manwal tas-servizz.
3. Neħhi u warrab il-brekit.

4. Żomm il-viti għall-installazzjoni tal-brekit ġdid
5. Ġib brekit ta' appoġġ tal-passiġġier tan-naħa tal-lemin (6) u vit wieħed (1) mill-kit.
6. Installa l-brekit mal-frejm u orbot it-tliet viti. Issikka. Momentum: 61–68 N·m (45–50 ft-lbs) vit
7. Installa ċ-ċilindru ewlieni ta' wara. Ara l-manwal tas-servizz.

**NOTA**

- Il-klipp bil-molla tmur bejn ix-xedaq tal-brekit ta' appoġġ tal-passiġġier, flimkien mat-tarf tal-muntaġġ tal-footpeg.
- Il-footpegs għandhom jiġu installati fil-brekit bin-naħa ttundjata tat-tarf tal-immuntar fuq ġewwa. Meta l-footpegs huma installati kif suppost, il-footpegs għandhom jingħalqu 'l fuq f'angolu ta' 45° lejn in-naħa ta' wara tal-mutur.

**▲ TWISSIJA**

Il-footrests iridu jingħalqu 'l fuq u lejn in-naħa ta' wara tal-mutur jekk jintlaqtu. Nuqqas milli tagħlaq il-footrests 'il fuq u lura jista' jirriżulta f'mewt jew korriment serju. (00366a)

8. Installa footpeg tal-passiġġier (2) fuq il-brekit ta' appoġġ tal-passiġġier kif muri bl-użu ta' clevis pinn (4), klipp bil-molla (5), u ċirku ta' ritenzjoni (retaining ring) (3) mill-kitt.

**In-Naħa tax-Xellug**

1. Neħhi u warrab il-vit li jżomm il-klamp tal-linja tal-brejk b'tubu doppju tan-naħa ta' wara.
2. Neħhi u warrab it-tapp tat-toqba tal-plastik iswed fit-toqba tan-naħa t'isfel.
3. Ġib il-brekit ta' appoġġ tal-passiġġier tan-naħa tax-xellug u żewġ viti ġodda (1) mill-kitt.

4. Installa l-brekit fuq il-klamp tal-linja tal-brejk ta' wara. Orbot iż-żewġ viti. Issikka.

Momentum: 61–68 N·m (45–50 ft-lbs) *vit*

#### ▲ TWISSIJA

**Il-footrests iridu jingħalqu 'l fuq u lejn in-naħa ta' wara tal-mutur jekk jintlaqtu. Nuqqas milli tagħlaq il-footrests 'il fuq u lura jista' jirriżulta f'mewt jew korriment serju. (00366a)**

5. Installa footpeg tal-passiġġier (2) fuq il-brekit ta' appoġġ tal-passiġġier kif muri bl-użu ta' clevis pinn (4), klipp bil-molla (5), u ċirku ta' ritenzjoni (retaining ring) (3) mill-kitt.