



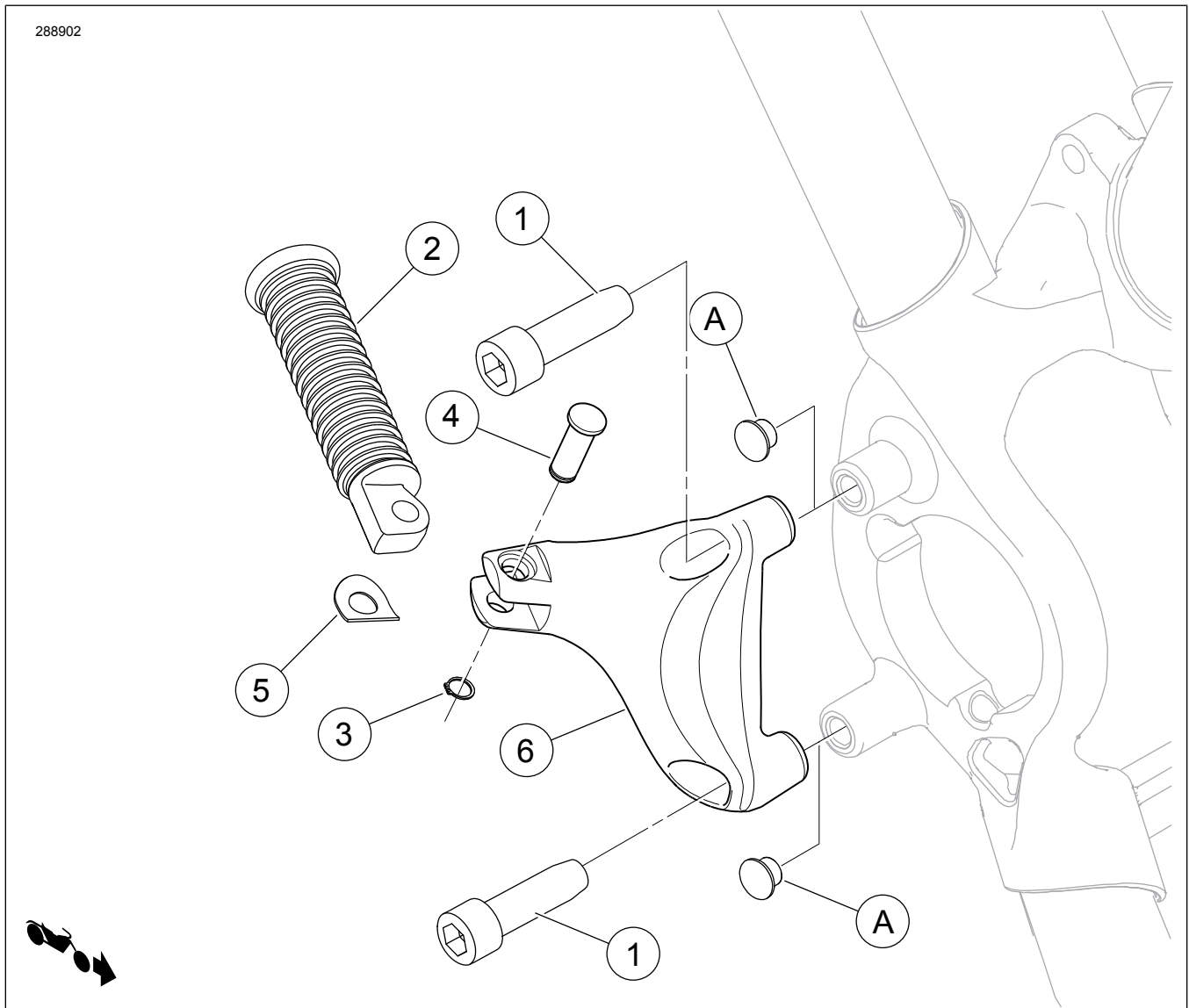
## BỘ GẮC CHÂN CHO NGƯỜI NGỒI SAU

Bảng 1. Thông tin chung

Bộ sản phẩm	Dụng cụ khuyến nghị	Trình độ tay nghề <sup>(1)</sup>	Thời gian
50500270	Kính an toàn, Cần siết lực		1 giờ

(1) Yêu cầu siết tới giá trị mô-men xoắn hoặc các công cụ và kỹ thuật vừa phải

### CÁC CHI TIẾT TRONG BỘ SẢN PHẨM



Hình 1. Các chi tiết trong bộ sản phẩm: Bộ Gắn Gác chân cho Người ngồi sau

**Bảng 2. Các chi tiết trong bộ sản phẩm: Bộ Gắn Góc chân cho Người ngồi sau**

<input checked="" type="checkbox"/>	Mặt hàng	Số lượng	Mô tả	Số bộ phận	Lưu ý
<input type="checkbox"/>	1	3	Vít	3214	61–68 N·m (45–50 ft-lbs)
<input type="checkbox"/>	2	2	Phụ kiện góc chân người ngồi sau	33048-72	
<input type="checkbox"/>	3	2	Vòng hãm	11304	
<input type="checkbox"/>	4	2	Ngàm chữ U	45041-0A	
<input type="checkbox"/>	5	2	Cặp lò xo	50912-72	
<input type="checkbox"/>	6	1	Giá đỡ người ngồi sau, bên phải (Hiện thị)	50500233	
<input type="checkbox"/>		1	Giá đỡ người ngồi sau, bên trái (Hiện thị)	49315-04	
<b>Các chi tiết được đề cập trong tài liệu nhưng không có trong bộ sản phẩm.</b>					
<input checked="" type="checkbox"/>	A	2	Bịt lỗ, nhựa, màu đen		

### LƯU Ý

Đảm bảo bộ kit có đủ mọi thành phần trước khi tiến hành lắp hoặc tháo thiết bị khỏi xe.

## THƯỜNG

### Mẫu xe

Để biết phụ tùng phù hợp với mẫu xe nào, hãy tham khảo Catalog bán lẻ P&A hoặc phần Phụ tùng và Phụ kiện trên trang web [www.harley-davidson.com](http://www.harley-davidson.com) (chỉ có tiếng Anh).

Đảm bảo bạn đang sử dụng sách hướng dẫn phiên bản mới nhất tại: [www.harley-davidson.com/isheets](http://www.harley-davidson.com/isheets)

Liên hệ Trung tâm Hỗ trợ Khách hàng Harley-Davidson theo số điện thoại 1-800-258-2464 (chỉ Hoa Kỳ) hoặc 1-414-343-4056.

Bộ sản phẩm này phù hợp với tất cả các xe mô tô của Harley-Davidson có lắp trụ đỡ gác chân kiểu “giá lắp có đầu nhô ra”.

### Yêu cầu lắp đặt

#### ▲ CẢNH BÁO

Sự an toàn của người lái và người ngồi sau phụ thuộc vào việc lắp đặt chính xác bộ chi tiết này. Sử dụng các quy trình thích hợp trong hướng dẫn bảo dưỡng. Nếu bạn không đủ khả năng làm theo quy trình hoặc không có đúng dụng cụ, hãy nhờ đại lý của Harley-Davidson thực hiện việc lắp đặt. Việc lắp sai bộ chi tiết này có thể dẫn đến thương tích nghiêm trọng hoặc tử vong. (00333b)

## LẮP ĐẶT

### Bên phải

1. Tháo và bỏ bịt lỗ bằng nhựa màu đen (A) trong khung. Xem sách hướng dẫn bảo dưỡng.
2. Tháo xi lanh chính phía sau. Xem sách hướng dẫn bảo dưỡng.

3. Tháo và bỏ khung đỡ.

4. Giữ lại vít để lắp đặt khung mới

5. Lấy khung đỡ người ngồi sau bên phải (6) và một trục vít (1) từ bộ đồ.

6. Lắp khung đỡ vào khung xe và siết chặt ba vít. Siết chặt. Mô-men: 61–68 N·m (45–50 ft-lbs) vít

7. Lắp xi lanh chính phía sau. Xem sách hướng dẫn bảo dưỡng.

### LƯU Ý

- Kẹp lò xo lắp vào giữa hai ngàm của khung đỡ người ngồi sau cùng với đầu cuối gá đỡ của bộ đế chân.
- Bộ gác chân phải được lắp trong khung đỡ với phần đầu tròn của bộ gá hướng vào trong. Khi bộ gác chân được lắp đặt đúng, chỗ gác chân sẽ gấp lên một góc 45° về phía sau của xe.

#### ▲ CẢNH BÁO

Thanh gác chân phải gập lên và hướng về phía sau mô tô khi đạp vào. Thanh gác chân không gập lên và hướng về phía sau có thể gây thương tích nghiêm trọng hoặc tử vong. (00366a)

8. Lắp đặt một bộ gác chân người ngồi sau (2) vào khung đỡ người ngồi sau như trong hình sử dụng chốt ngàm chữ U (4), kẹp lò xo (5) và phe gài (3) từ bộ đồ sản phẩm.

### Bên trái

1. Tháo và bỏ các vít giữ bộ kẹp giữ hai dây phanh sau.
2. Tháo và bỏ bịt lỗ nhựa màu đen ở lỗ bên dưới.
3. Lấy khung đỡ người ngồi sau bên trái và hai vít mới (1) từ bộ sản phẩm.

4. Lắp đặt bộ đỡ bên trên bộ kẹp giữ dây phanh sau. Siết chặt hai vít. Siết chặt.

Mô-men: 61–68 N·m (45–50 ft-lbs) *vít*

#### **⚠ CẢNH BÁO**

**Thanh gác chân phải gập lên và hướng về phía sau mô tô khi đạp vào. Thanh gác chân không gập lên và hướng về phía sau có thể gây thương tích nghiêm trọng hoặc tử vong. (00366a)**

5. Lắp đặt một bộ gác chân người ngồi sau (2) vào khung đỡ người ngồi sau như trong hình sử dụng chốt ngàm chữ U (4), kẹp lò xo (5) và phe gài (3) từ bộ đồ sản phẩm.