



INSTRUCCIONES

J06090

2019-08-21



CUBIERTAS LATERALES DE LA TRANSMISIÓN: HIDRÁULICO

GENERALIDADES

Número de kit

34800026, 25800063, 25800065, 25800087, 25800130, 25800132

Modelos

Para obtener información de la adaptación a los modelos, vea el catálogo de venta al detalle de P&A (piezas y accesorios) o la sección Piezas y accesorios en www.harley-davidson.com (inglés solamente).

Requisitos de instalación

Puede ser necesaria la compra por separado y la instalación de piezas o accesorios adicionales para la instalación correcta de este kit en su modelo de motocicleta. Consulte el Catálogo de venta al detalle de P&A o la sección de Piezas y Accesorios de www.harley-davidson.com (inglés solamente) para ver una lista de las piezas o accesorios necesarios para su modelo.

⚠ ¡ADVERTENCIA

La seguridad del motociclista y del pasajero dependen de la instalación correcta de este kit. Use los procedimientos correspondiente del Manual de servicio. Si el procedimiento no está dentro de sus capacidades o si no tiene las herramientas correctas, pida a un concesionario Harley-Davidson que realice la instalación. La instalación incorrecta de este kit podría resultar en lesiones graves o la muerte. (00333b)

NOTA

Esta hoja de instrucciones hace referencia a la información del Manual de servicio. Para esta instalación se requiere un Manual de servicio del modelo de su motocicleta. Este manual está disponible en un concesionario Harley-Davidson.

Contenido del kit

Ver Figura 2 , Figura 3 , Figura 4 y Tabla 1 , Tabla 2 , Tabla 3

INSTALACIÓN

NOTA

- **Para vehículos equipados con sirena de seguridad:** con el llavero con mando a distancia de seguridad presente, gire el interruptor de encendido a ON (encendido). Vea el Manual de servicio. Una vez desactivado el sistema, gire el interruptor de encendido a OFF (apagado). Quite el fusible principal **INMEDIATAMENTE** .
- **Para los vehículos SIN sirena de seguridad:** quite el fusible principal. Vea el Manual de servicio.

1. Extraiga el asiento. Vea el Manual de servicio.

⚠ ¡ADVERTENCIA

Extraiga el fusible principal antes de continuar para evitar el arranque accidental del vehículo, lo que podría ser la causa de muerte o de lesiones graves. (00251b)

2. Quite el fusible principal. Vea el Manual de servicio.
3. Afloje o quite los componentes necesarios para acceder a la cubierta lateral de la transmisión.
4. Vea Figura 1 . Quite la cubierta lateral exterior de la transmisión (2).

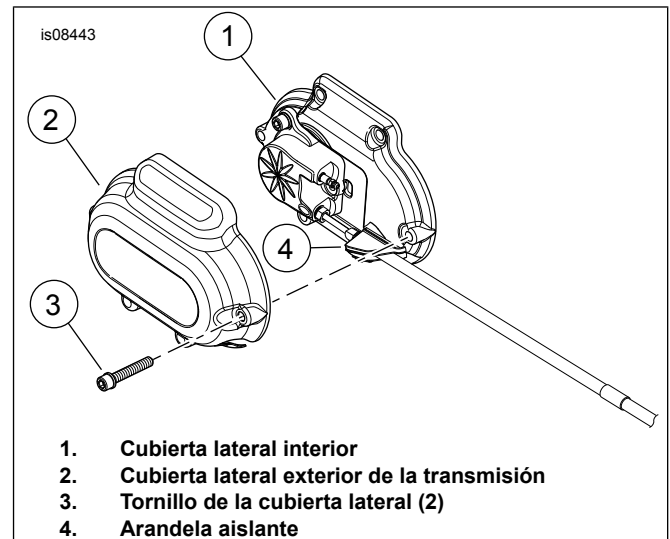


Figura 1. Tapas laterales de la transmisión

5. Instale la cubierta lateral exterior de la transmisión. Apriete los tornillos:
Par: 11,2–13,6 N·m (100–120 in-lbs) *Tornillo con cabeza de casquillo hexagonal.*
6. Compruebe que el ojal del circuito de líquido de embrague esté asentado firmemente entre la cubierta lateral interna y la cubierta lateral externa.
7. Apriete o instale los componentes que se aflojaron o quitaron.
8. Instale el fusible principal. Vea el Manual de servicio.
9. Instale el asiento. Luego de instalar el asiento, tire de él hacia arriba para comprobar que esté seguro. Vea el manual de servicio.



INSTALACIÓN DEL INSERTO (opcional)

1. Vea Figura 4 . Quite el tornillo (2) de las cavidades de inserción y conserve.
2. Instale el inserto (A) con los tornillos (2). Ajuste.
Par: 2,03 N·m (18 in-lbs)

PIEZAS DE SERVICIO

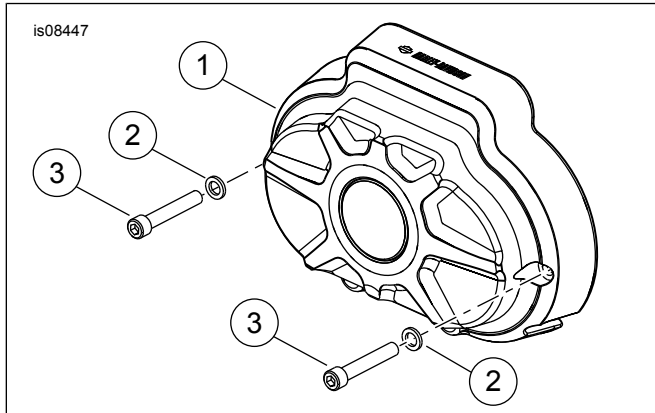


Figura 2. Cubierta lateral de la transmisión Burst (para el kit 34800026)

Tabla 1. Piezas de servicio

Artículo	Descripción (Cantidad)	Número de pieza
1	Cubierta lateral exterior de la transmisión	No se vende por separado
2	Arandela (2)	94062-03
3	Tornillo (2)	94316-91TS

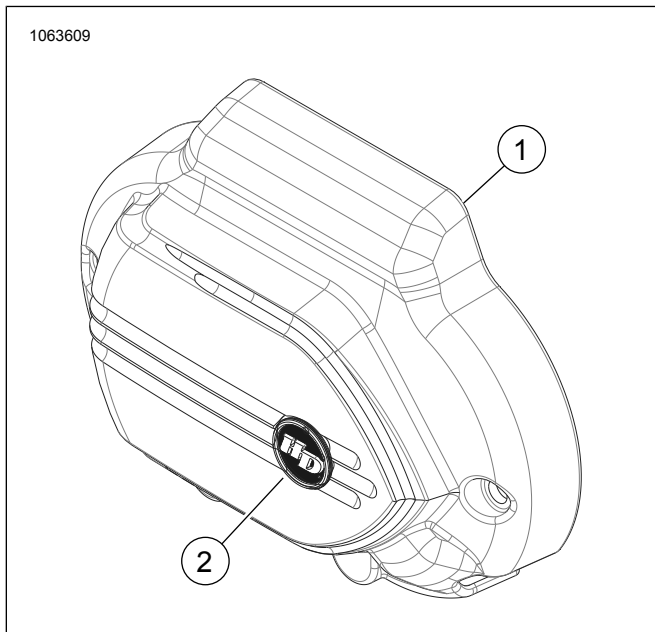


Figura 3. Cubierta lateral de la transmisión

Tabla 2. Piezas de servicio

Artículo	Descripción (Cantidad)	Número de pieza
1	Cubierta lateral exterior de la transmisión	No se vende por separado
2	Medallón	14100874

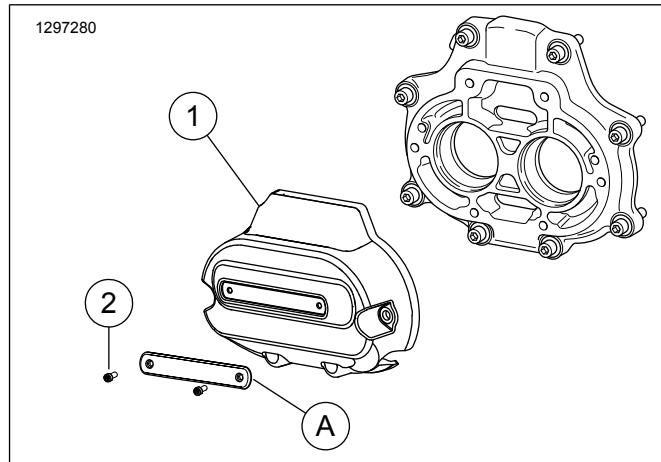


Figura 4. Cubierta lateral de la transmisión Dominion

Tabla 3. Piezas de servicio: Kits 25800130, 25800132

Artículo	Descripción (Cantidad)	Número de pieza
1	Cubierta de la transmisión	No se vende por separado
2	Tornillo (2)	10200659
Las piezas de servicio requeridas se venden por separado		
A	Inserto:	
	Negro	61400598
	Negro con HDMC	61400609
	Bronce	61400602
	Naranja	61400606