



NẮP BÊN HỘP SỐ: THỦY LỰC

THƯỜNG

Mã số bộ sản phẩm

34800026, 25800063, 25800065, 25800087, 25800130, 25800132

Mẫu xe

Để biết phụ tùng phù hợp với mẫu xe nào, vui lòng tham khảo Catalog Bán lẻ P&A hoặc mục Phụ tùng và Phụ kiện trên trang web www.harley-davidson.com (chỉ có tiếng Anh).

Yêu cầu lắp đặt

Có thể sẽ cần mua và lắp thêm phụ tùng/phụ kiện để lắp đặt đúng bộ sản phẩm này cho mẫu xe của bạn. Vui lòng tham khảo Catalog bán lẻ P&A hoặc mục Phụ tùng và Phụ kiện trên trang web www.harley-davidson.com (chỉ có tiếng Anh) để biết danh sách phụ tùng hoặc phụ kiện cần thiết cho mẫu xe của bạn.

⚠ CẢNH BÁO

Sự an toàn của người lái và người ngồi sau phụ thuộc vào việc lắp đặt chính xác bộ chi tiết này. Sử dụng các quy trình thích hợp trong hướng dẫn bảo dưỡng. Nếu bạn không đủ khả năng làm theo quy trình hoặc không có dụng cụ, hãy nhờ đại lý của Harley-Davidson thực hiện việc lắp đặt. Việc lắp sai bộ chi tiết này có thể dẫn đến thương tích nghiêm trọng hoặc tử vong. (00333b)

LƯU Ý

Tờ hướng dẫn này sử dụng thông tin có trong sách Hướng dẫn bảo dưỡng. Quy trình lắp đặt này cần phải có sách hướng dẫn bảo dưỡng cho mẫu xe của bạn, sách có sẵn tại Đại lý Harley-Davidson.

Các chi tiết trong bộ sản phẩm

Xem Hình 2 , Hình 3 , Hình 4 và Bảng 1 , Bảng 2 , Bảng 3

LẮP ĐẶT

LƯU Ý

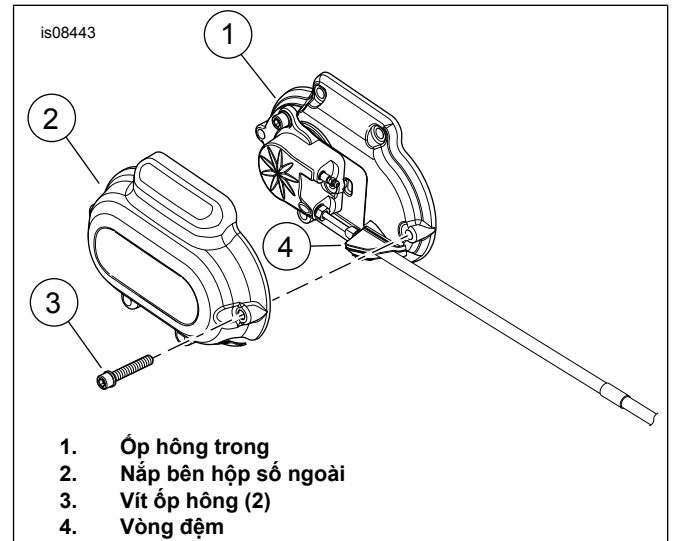
- **Đối với các xe trang bị còi báo động:** Nếu xe có khóa chống trộm, hãy xoay công tắc khóa điện đến vị trí BẬT. Xem sách hướng dẫn bảo dưỡng. Sau khi hệ thống tắt, hãy TẮT công tắc khóa điện. **NGAY LẬP TỨC** tháo cầu chì chính.
- **Đối với xe KHÔNG CÓ còi báo động:** Tháo cầu chì chính. Xem sách hướng dẫn bảo dưỡng.

1. Tháo yên. Xem sách hướng dẫn bảo dưỡng.

⚠ CẢNH BÁO

Để tránh vô tình khởi động xe có thể gây thương tích nghiêm trọng hoặc tử vong, hãy tháo cầu chì chính trước khi tiến hành công việc. (00251b)

2. Tháo cầu chì chính. Xem sách hướng dẫn bảo dưỡng.
3. Nới lỏng hoặc tháo những bộ phận cần thiết để có thể tiếp cận ộp hông của hộp số.
4. Xem Hình 1 . Tháo ộp hông ngoài của hộp số (2).



Hình 1. Nắp bên hộp số

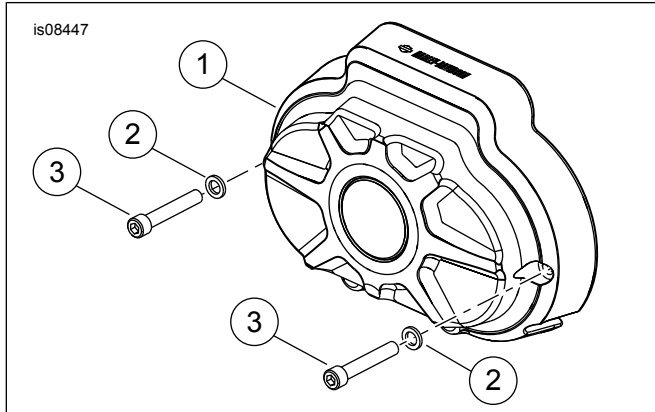
5. Lắp ộp hông ngoài của hộp số vào. Siết chặt các vít: Mô-men: 11,2–13,6 N·m (100–120 in-lbs) *Vít lục giác chìm.*
6. Kiểm tra xem vòng đệm đường ống côn đã nằm cố định giữa ộp trong và ộp ngoài hay chưa.
7. Siết chặt hoặc lắp các bộ phận đã nới lỏng hoặc tháo ra trước đó.
8. Lắp cầu chì chính. Xem sách hướng dẫn bảo dưỡng.
9. Lắp yên xe. Sau khi lắp, kéo yên xe lên để đảm bảo yên đã được lắp chắc chắn. Xem sách hướng dẫn bảo dưỡng.

LẮP MIẾNG ĐỆM (Tùy chọn)

1. Xem Hình 4 . Lấy vít (2) ra khỏi túi đựng miếng đệm và giữ lại.

2. Dùng vít (2) để lắp miếng đệm (A). Siết chặt.
Mô-men: 2,03 N·m (18 in-lbs)

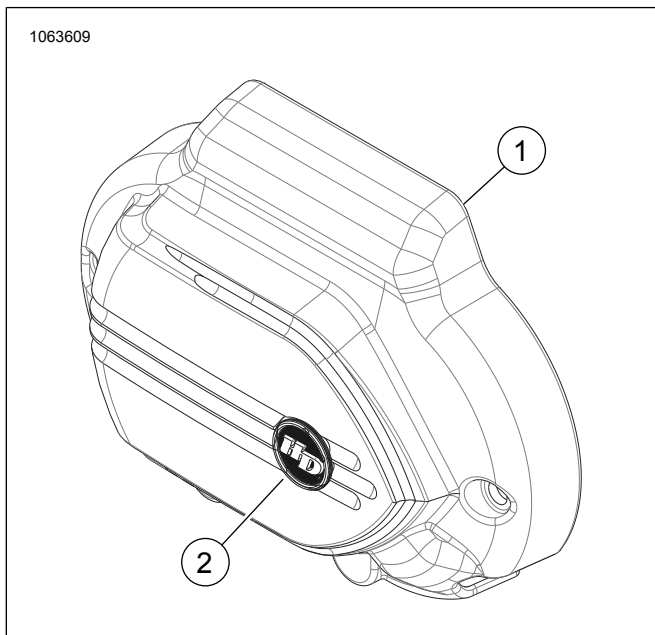
PHỤ TÙNG



Hình 2. Ốp hông hộp số Burst (bộ sản phẩm 34800026)

Bảng 1. Phụ tùng

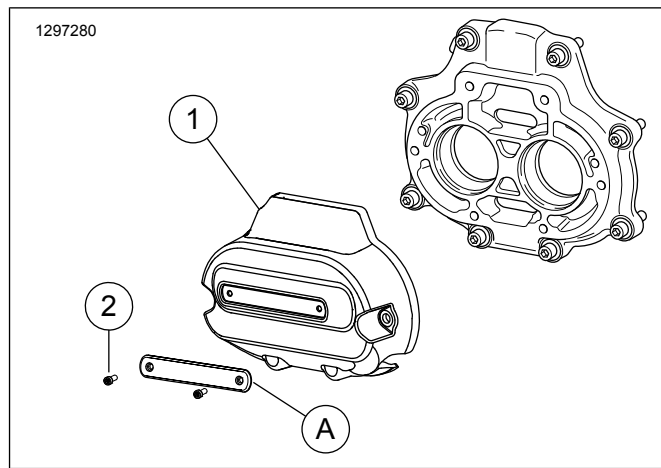
Mặt hàng	Mô tả (Số lượng)	Số bộ phận
1	Nắp bên hộp số ngoài	Không bán rời
2	Vòng đệm (2)	94062-03
3	Vít (2)	94316-91TS



Hình 3. Ốp hông hộp số

Bảng 2. Phụ tùng

Mặt hàng	Mô tả (Số lượng)	Số bộ phận
1	Nắp bên hộp số ngoài	Không bán rời
2	Huy hiệu	14100874



Hình 4. Ốp hông hộp số Dominion

Bảng 3. Phụ tùng: Bộ sản phẩm 25800130, 25800132

Mặt hàng	Mô tả (Số lượng)	Số bộ phận
1	Ốp hộp số	Không bán rời
2	Vít (2)	10200659
Phụ tùng cần thiết để thực hiện bảo dưỡng được bán rời		
A	Miếng đệm:	
	Màu đen	61400598
	Màu đen w/HDMC	61400609
	Màu đồng thiếc	61400602
	Màu cam	61400606