



變速箱側蓋：液壓

概述

工具包編號

34800026, 25800063, 25800065, 25800087, 25800130, 25800132

車型

有關車型適配資訊，請參閱P&A零售目錄或www.harley-davidson.com網站上的零件及配件章節（僅限英文）。

安裝要求

可能需要另外購買和安裝其他零件或配件，以便能在您的重車車型上正確安裝這個套件。針對你的車型所需的任何其它零件或配件，請參閱P&A零售目錄或www.harley-davidson.com網站上的零件及配件章節（僅限英文）。

▲ 警告

此工具包的正確安裝攸關騎士與乘客的安全。請使用適當的維修手冊程序。如果該程序不在您的能力範圍內，或者您沒有正確的工具，請讓Harley-Davidson經銷商進行安裝。此工具包安裝不當，可能造成死亡或重傷。(00333b)

附註

此說明書參考維修手冊上的資訊。此安裝需要一份針對你車型的維修手冊，你可從哈雷大衛森經銷商處獲取。

工具包內含物件

請參閱圖2、圖3、圖4和表格1、表格2、表格3

安裝

附註

- 對於配備防盜警報器的車輛：使用防盜遙控鑰匙，將點火開關轉至ON（開啟）。請參閱維修手冊。系統解除設防后，將點火開關設定為「關閉」。立即取下主保險絲。
- 對於不帶防盜警報器的重車：拆下主保險絲。請參閱維修手冊。

- 取下座位。請參閱維修手冊。

▲ 警告

為了防止車輛意外啟動而造成死亡或重傷，請先拆下主保險絲，再繼續。(00251b)

- 取下主保險絲。請參閱維修手冊。
- 鬆開或拆下必要的部件以夠及變速箱側蓋。
- 請參閱「圖1」。取下變速箱外側側蓋(2)。

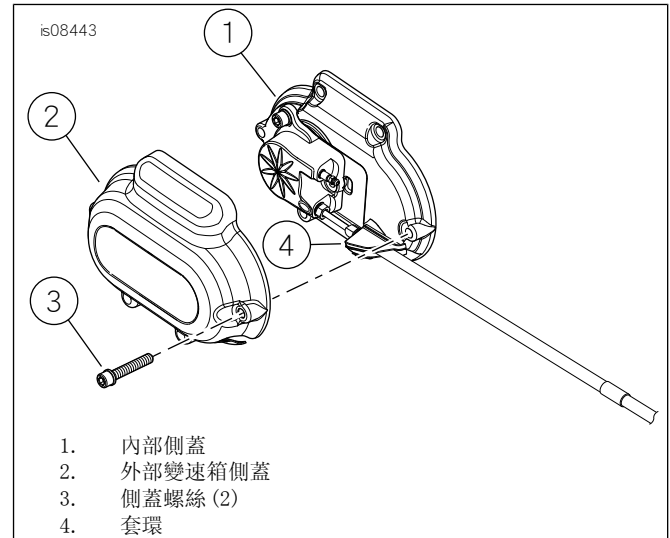


圖1。變速箱側蓋

5. 安裝外部變速箱側蓋。鎖緊螺絲：
扭矩：11.2-13.6 N·m (100-120 in-lbs) 六角凹頭螺絲。
6. 檢查確認離合器液管路套環在內側蓋與外側蓋之間可靠就位。
7. 擰緊或安裝鬆開或拆下的部件。
8. 安裝主保險絲。請參閱維修手冊。
9. 安裝座位。安裝座位後，將座位向上拉，以確認是否已鎖緊。請參閱維修手冊。

安裝嵌件（可選）

1. 請參閱「圖4」。從嵌件槽拆下螺絲(2)並保留。
2. 使用螺絲(2)安裝嵌件(A)。鎖緊。
扭矩：2.03 N·m (18 in-lbs)

維修零件

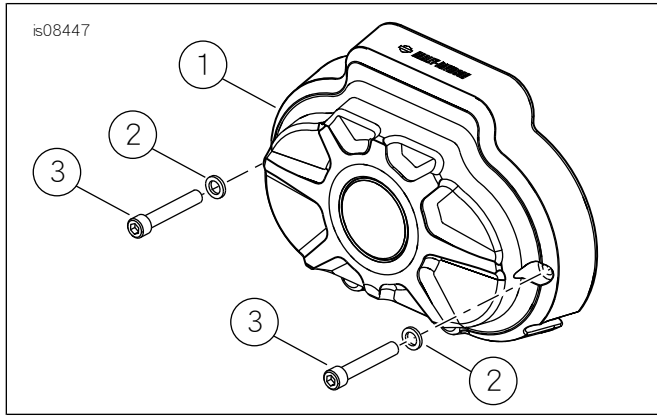


圖2。Burst 變速箱側蓋（用於工具包 34800026）

表格1。維修零件

項目	產品描述(數量)	PartNo.
1	外部變速箱側蓋	不單獨出售
2	墊圈(2)	94062-03
3	螺絲(2)	94316-91TS

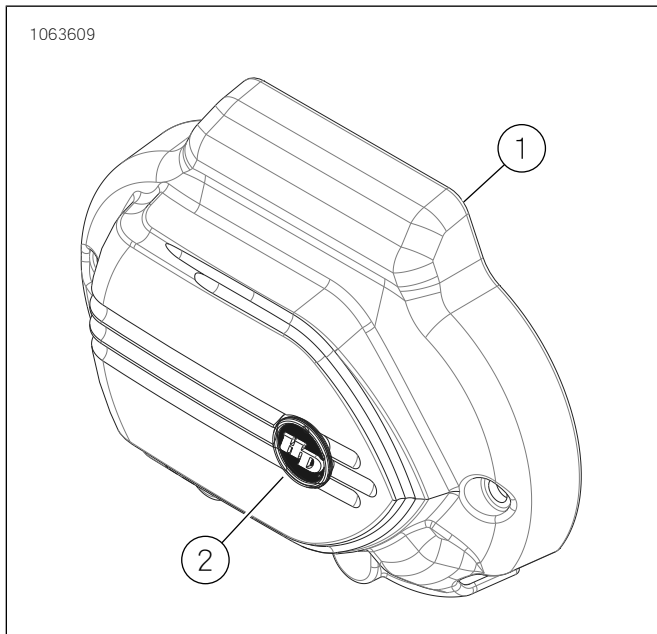


圖3。變速箱側蓋

表格2。維修零件

項目	產品描述(數量)	PartNo.
1	外部變速箱側蓋	不單獨出售
2	圓形雕飾	14100874

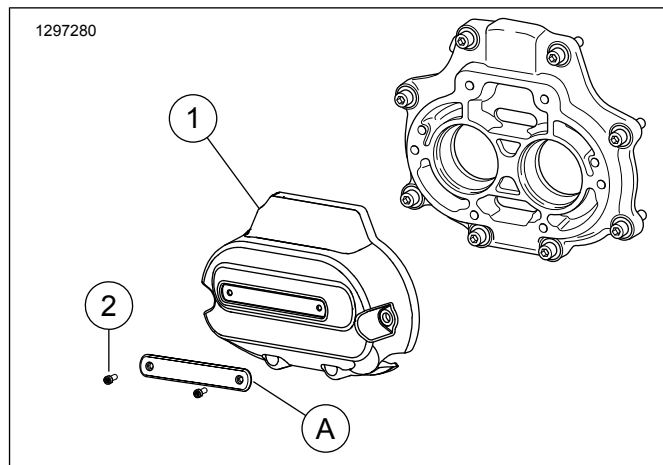


圖4。Dominion 變速箱側蓋

表格3。維修零件工具包 25800130, 25800132

項目	產品描述(數量)	PartNo.
1	變速箱蓋	不單獨出售
2	螺絲(2)	10200659
需要單獨購買維修零件		
A	插入:	
	黑色	61400598
	黑色, 帶有HDMC	61400609
	青銅	61400602
	橘色	61400606