



# INSTRUCTIONS

J06589

2019-08-21



## KIT DE BRIDE ET REHAUSSEUR POUR BREAKOUT

### GÉNÉRALITÉS

#### Numéro de kit

55900157, 55900157A, 55900157B, 55900194

#### Modèles

Pour plus d'informations concernant les accessoires des modèles, consultez le catalogue de vente au détail des P&A ou la section pièces et accessoires de [www.harley-davidson.com](http://www.harley-davidson.com) (disponible en anglais uniquement).

### Exigences d'installation

#### ▲ AVERTISSEMENT

**La sécurité du conducteur et de ses passagers dépend de l'installation correcte de ce kit. Suivez les procédures appropriées se trouvant dans le manuel d'entretien. Si vous n'avez pas les compétences nécessaires pour respecter ces procédures ou si vous n'avez pas les bons outils, demandez à un concessionnaire Harley-Davidson d'effectuer l'installation. Une mauvaise installation de ce kit peut entraîner la mort ou des blessures graves. (00333b)**

#### REMARQUE

*Cette fiche d'instructions fait référence aux informations du manuel d'entretien. Cette installation requiert un manuel d'entretien pour votre année/modèle de motocyclette, disponible auprès d'un concessionnaire Harley-Davidson.*

### Contenu du kit

Consultez Figure 2 et Tableau 1.

### PRÉPARATION

#### ▲ AVERTISSEMENT

**Pour éviter tout démarrage accidentel du véhicule, qui pourrait entraîner la mort ou des blessures graves, retirez le fusible principal avant de procéder. (00251b)**

1. Retirer le fusible principal. Consultez le manuel d'entretien.
2. Recouvrez le réservoir de carburant avec des housses d'entretien H-D ou des serviettes d'atelier propres pour éviter de rayer la finition.
3. Retirez la bride du guidon, le guidon et les rehausseurs. Consultez le manuel d'entretien.

#### REMARQUE

*Prenez en note tous les acheminements des fils électriques, ds câble et des conduite de frein, ainsi que l'ordre du matériel de montage lorsque le rehausseur est retiré.*

### POSE

1. Consultez Figure 1. Placez le groupe d'instrumentation (2) dans la bride du guidon (1).
2. Installez les vis (3). Serrer.  
Couple : 1,4–1,9 N·m (12–17 in-lbs) *Vis du groupe d'instrumentation.*
3. Consultez Figure 2. Installez les rehausseurs du guidon (3). Consultez le manuel d'entretien.

#### REMARQUE

*Ne serrez pas les rehausseurs du guidon (4).*

4. Centrez le guidon (A) entre les rehausseurs à l'aide des zones moletées (B) du guidon en les utilisant comme guides.
5. Placez la bride du guidon (2) en position.
6. Installez les vis (1). NE serrez PAS.
7. Soulevez le guidon à la position normale de conduite et gardez-le en place.
8. Fixez le guidon.
  - a. Serrez légèrement les deux vis avant.

#### REMARQUE

*Il devrait y avoir un léger écart entre la bride supérieure et les rehausseurs à l'avant.*

- b. Serrez légèrement les deux vis arrière.
- c. Serrez les deux vis avant. Serrer.  
Couple : 16,3–20,3 N·m (12–15 ft-lbs) *Vis de bride avant du guidon.*

#### REMARQUE

*Si les accessoires du guidon sont installés ou seront installés, respectez les spécifications de couple de serrage énoncées dans la présente feuille d'instructions.*

- d. Serrez les deux vis arrière. Serrer.  
Couple : 16,3–20,3 N·m (12–15 ft-lbs) *Vis de bride arrière du guidon.*
9. Serrez les vis de montage du rehausseur.  
Couple : 40,7–54,3 N·m (30–40 ft-lbs) *Vis de montage du rehausseur.*

## REMARQUE

Si les accessoires des rehausseurs sont installés ou seront installés, respectez les spécifications de couple de serrage énoncées dans la présente feuille d'instructions.

## REMISE EN SERVICE

1. Installez les assemblages de commutateurs droit et gauche, la manette des gaz, l'assemblage du levier d'embrayage et l'assemblage du maître-cylindre avant. Consultez le manuel d'entretien.
2. Vérifiez la pression et le fonctionnement du levier de frein avant.
3. Installer le fusible principal. Consultez le manuel d'entretien.

### ⚠ AVERTISSEMENT

Assurez-vous que toutes les lumières et tous les interrupteurs fonctionnent correctement avant d'utiliser la motocyclette. Une mauvaise visibilité du motocycliste peut entraîner la mort ou des blessures graves. (00316a)

4. Réglez l'interrupteur d'allumage à IGNITION et vérifiez le bon fonctionnement des phares et commutateurs.
5. Actionnez le levier de frein pour vérifier le phare d'arrêt.

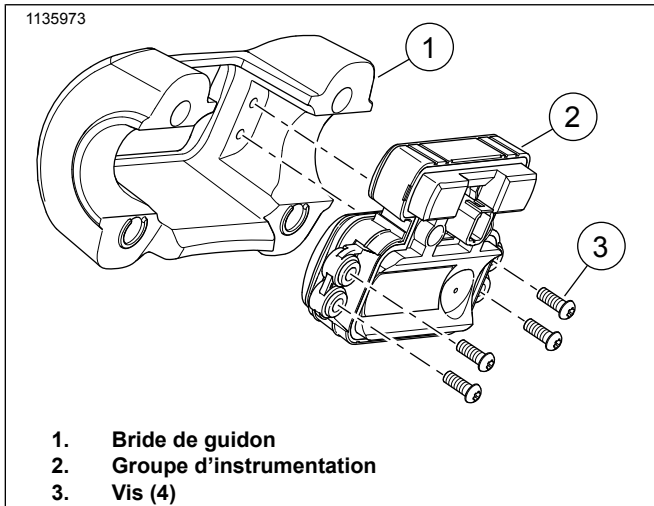


Figure 1. Groupe d'instrumentation

## PIÈCES DE RECHANGE

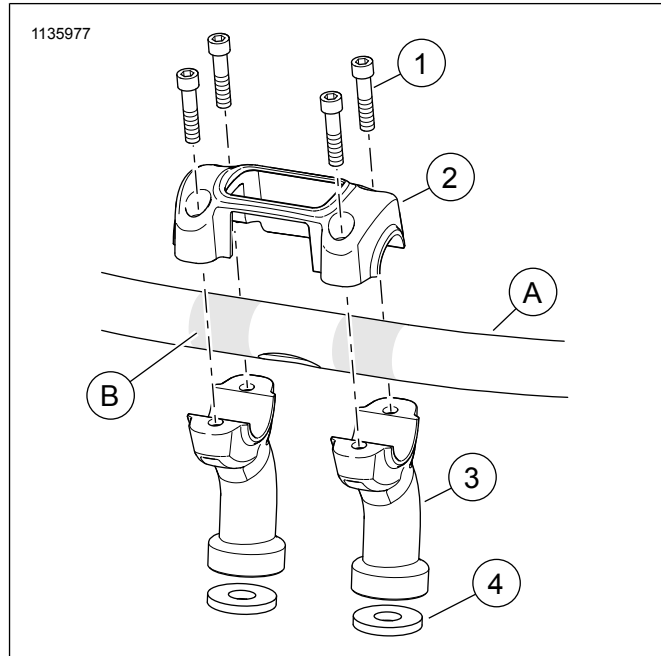


Figure 2. Kit de rehausseur pour Breakout

Tableau 1. Pièces de rechange

Kit	Article	Description (quantité)	Numéro de pièce
55900157	1	Vis à tête creuse (4)	3153
	2	Bride de guidon	Non vendu séparément
	3	Rehausseur de guidon	Non vendu séparément
55900157A	1	Vis à tête creuse (4)	3153
	2	Bride de guidon	Non vendu séparément
	3	Rehausseur de guidon	Non vendu séparément
	4	Rondelle	10600050
55900157B	1	Vis à tête creuse (4)	10201029
	2	Bride de guidon	Non vendu séparément
	3	Rehausseur de guidon	Non vendu séparément
	4	Rondelle	10600050
55900194	1	Vis à tête creuse (4)	10201029
	2	Collier de serrage, guidon, noir	Non vendu séparément
	3	Rehausseur, guidon, noir	Non vendu séparément
	4	Rondelle	10600050
<b>Articles mentionnés dans le texte, mais non inclus dans le kit</b>			
	A	Guidon	
	B	Zone moletée	