



安装五金套件

概述

套件编号

76000278A

车型

关于车型适配信息，请参见P&A零售目录或访问www.harley-davidson.com上的PartsandAccessories(零件与附件)部分(仅限英文)。

警告

骑手和乘客的安全取决于此套件的正确安装。采用相关维修手册程序。如果您没有能力执行此程序或者没有正确的工具，可请哈雷戴维森经销商执行此安装。此套件安装不当可能造成死亡或重伤。(00333b)

注意

此说明书引用了维修手册信息。此安装需要您的年款/车型摩托车维修手册。哈雷戴维森经销商处有售。

电气过载

注意

添加过多的电气附件可能使摩托车的充电系统过载。若任一时间同时工作的全部电气附件消耗的电流超出车辆的充电系统能够产生的电流，可导致电池放电并造成车辆电气系统的损坏。(00211d)

购买此套件之后，您即有权使用专门开发用于高级音频系统的音响均衡器软件。此均衡器设计独特，可优化BOOM! Audio挡风板低音扬声器的性能与声音响应。即使未通过哈雷戴维森经销商安装此套件，任何经销商均免费提供此专用均衡器软件(使用Digital Technician II)。经销商有可能对此升级程序收取工时费。

警告

安装任何电气附件时，一定要确保不超过保护要修改的受影响电路的保险丝或断路器的最大额定安培值。超过最大安培值可导致电气故障，从而有可能造成死亡或重伤。(00310a)

此放大器需要电气系统额外提供高达8安的电流。

套件内容：

准备

注意

对于配备防盗报警器的车辆：

- 验证免手动遥控钥匙存在。
- 将点火打开。

注意

以下步骤为整个过程的概述。请遵循维修手册中相应部分规定的所有步骤。

1. 拆下座椅。
2. 拆下燃油箱。
3. 拆卸主保险丝。
4. 拆下外侧挡风板。
5. 拆下风管。
6. 参见图1。拆下线槽盖。
7. 参见图2。从收音机支架上松开连接器[184]和[280]的连接器固定器。
8. 参见图3。如果有，将XM/NAV天线从收音机支架上拆下并置于一旁。
9. 拆下将远程信息处理控制单元(TCU)固定至支架的两个螺丝。保留螺丝待用。
10. 参见图4。如果有，拆下现有TCU支架(2)。
 - a. 拆下四个螺丝(3)。保留螺丝待用。
11. 参见图5。在支架上定位TCU并使用两个螺丝安装。拧紧。扭矩：7-8 N·m(62-71 in-lbs)
12. 如果配备，将隐藏式天线模块在放大器后面进行定位。
13. 将电缆布设到收音机后面的插座。
14. 参见图6。拆下收音机支架至收音机的四个螺丝。保留螺丝待用。
15. 定位放大器支架。
16. 安装四个收音机支架至收音机螺丝。拧紧。扭矩：2-3 N·m(18-27 in-lbs)
17. 如果配备，在新支架左侧(放大器连接器端)周围布设隐藏式天线线缆。



图1。线槽

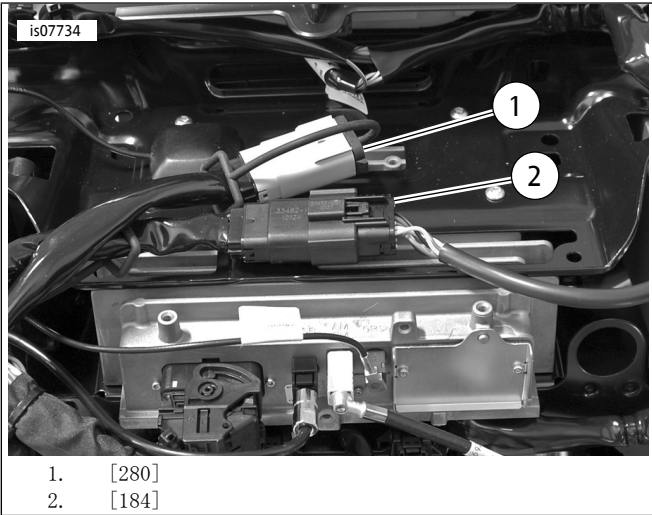


图2。[280]和[184]

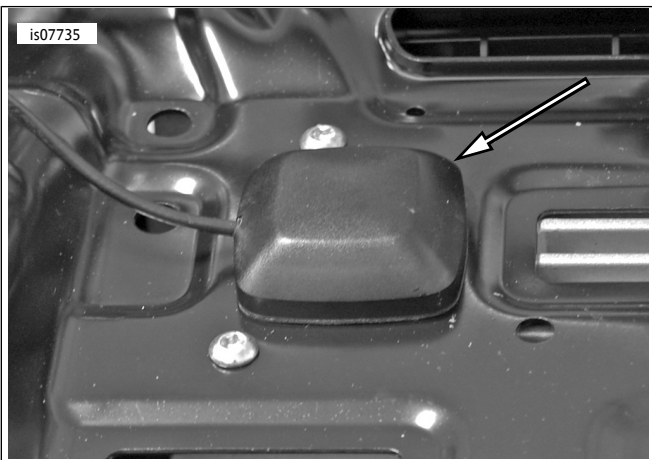


图3。拆卸天线

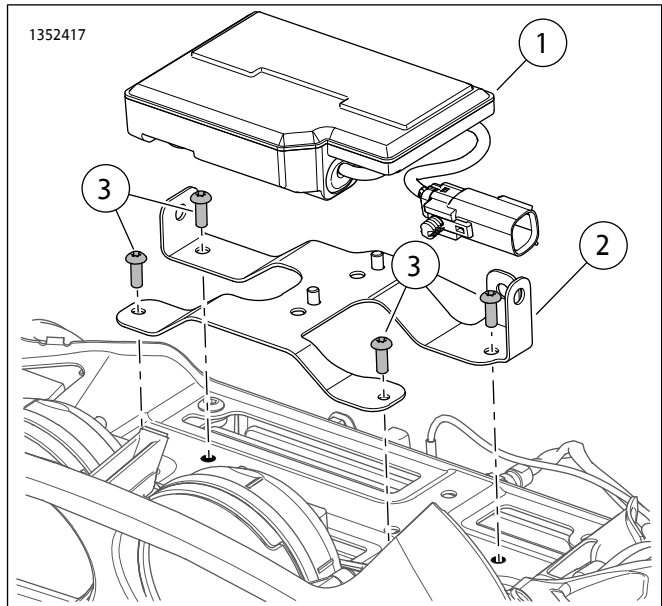


图4。TCU支架

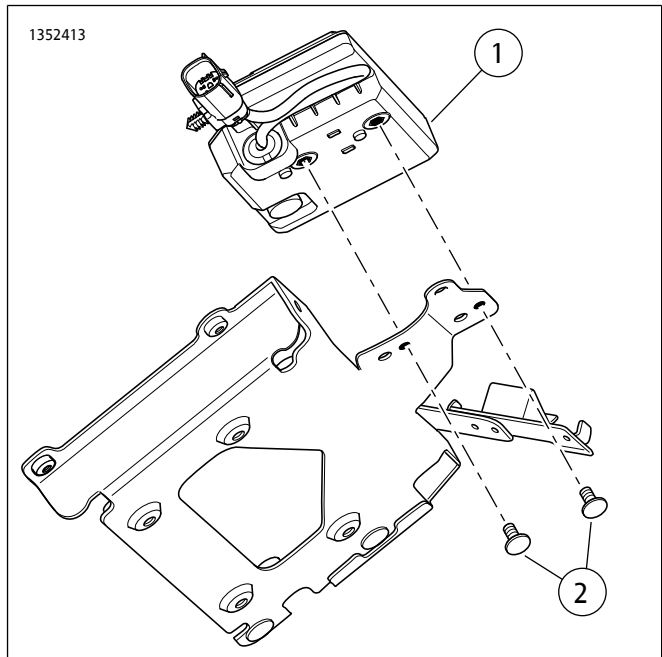


图5。TCU螺丝

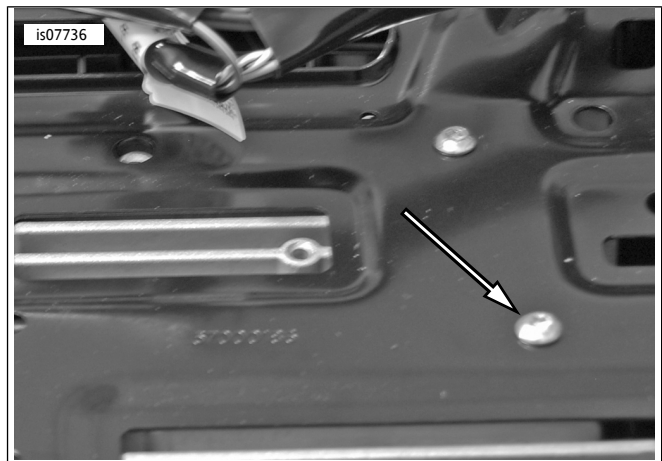


图6。收音机支架螺丝

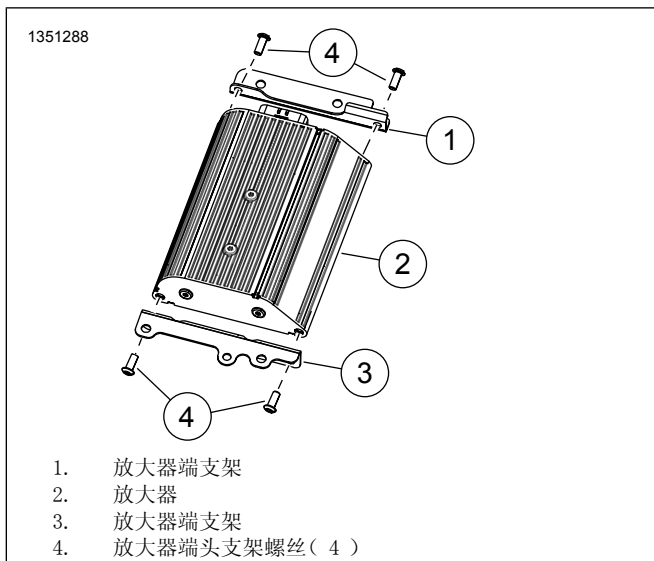


图7. 放大器支架

安装

1. 参见图7。将放大器支架安装至放大器。
2. 参见图8。安装放大器。
 - a. 在放大器支架内的螺柱上方定位放大器侧支架的孔。
 - b. 装上两个螺丝。拧紧。
扭矩: 10-12 N·m (7-9 ft-lbs)
 - c. 安装两个螺母。拧紧。
扭矩: 8-11 N·m (6-8 ft-lbs)

注意

不要让支架划伤放大器。

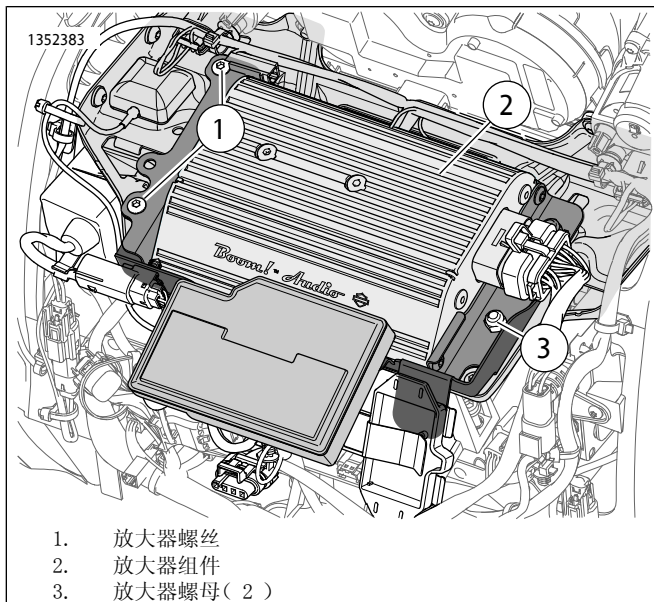


图8. 安装放大器

3. 参见图9。将连接器[184]和[280]的连接器固定器插入放大器支架, 并定位SiriusXM与NAV天线(如有)。

注意

放大器支架上有一个夹子, 用于车库开门器发射器。如果摩托车上配备, 将其重新定位到此位置。支架前部的螺柱仅用于CVO。

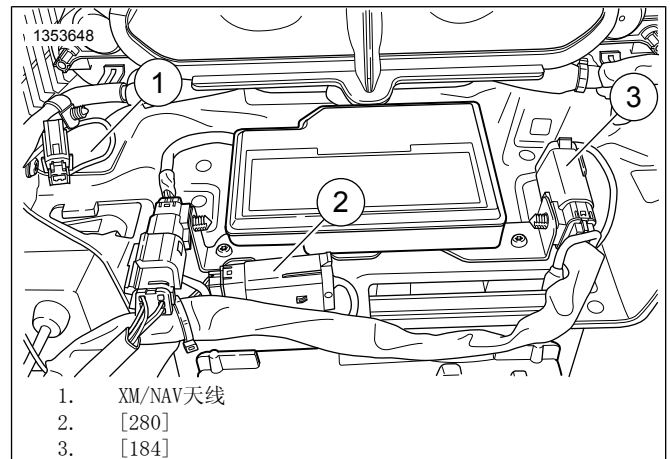


图9. 连接器重新定位

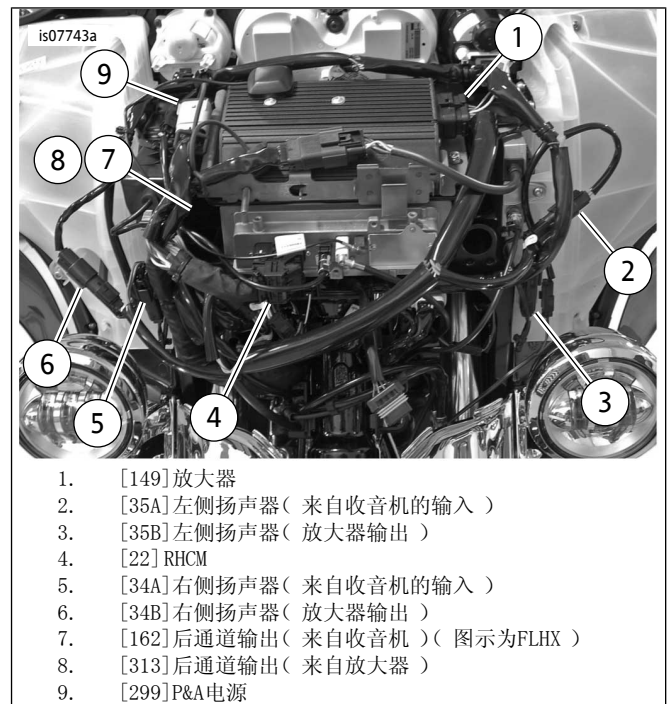


图10. 线束连接

4. 参见图10。如图所示定位线束并连接连接器。[162]和[313]连接的详细说明见以下附注。

注意

· FLHX车型: 如果此安装为之前安装的扬声器增加一个放大器, 参见捆绑梯部分了解线束连接说明。

- 如果此放大器与第二放大器一起使用以便驱动六个或八个扬声器，参见表1、表2和套件76000280中的[162]和[313]连接详情。FLHX(S) [162] (F)：来自收音机的4路Molex后通道输出。用于无放大器扬声器输出。参见图8。主放大器不使用，用于第二放大器INPUT(输入)。参见图10。FLHTC/FLHTK/TRIKE [162] (R)：来自收音机的16路Molex后通道输出。包含所有后扬声器舱线路。安装69200714以便使用放大器(见步骤7)。挡风板放大器[313]：主放大器4路Molex后通道输出，可用于边箱扬声器、后扬声器舱或挡风板下部扬声器。如果用于六或八扬声器配置，为挡风板下部扬声器预留。

表1. 放大器线束连接器[313]

车型	扬声器数量			
	2	4	6	8
FLHX(S)	N/A	A	B	B
FLHTCU	N/A	C	F	F
FLHTK	N/A	C	F	不适用
TRIKE	N/A	C	不适用	不适用

答：连接至69200489跳线(用于盖扬声器或右侧扬声器舱)或挡风板下部线束69200612
 B：连接至69200489跳线。跳线的另一接线端连接至扬声器扩展线束69200490 [296]
 C：连接至69200489跳线。跳线的另一接线端连接至后扬声器互连69200714(见下文)
 F：仅将[313]连接至挡风板下部扬声器。不需要69200489跳线
 N/A：双扬声器系统不需要[313]

表2. 原厂挡风板线束和放大器连接器[162]

车型	扬声器数量			
	2	4	6	8
FLHX(S)	N/A	D	E	E
ULTRA	N/A	C	G	G
FLHTK	N/A	C	G	不适用
TRIKE	N/A	C	不适用	不适用

D：不要连接，保留原厂风帽原位不动
 E：连接至69200489跳线。跳线的另一接线端连接至扬声器扩展线束69200490 [296]
 G：将后扬声器互连69200714连接至扬声器扩展[296]和[297]，不使用69200489跳线。
 N/A：双扬声器系统不需要[162]

- 穿过线槽布设电池电线并布设至相应电池接线端。
- 拆下-和+电池接线端。
 - 将标记为B+的环形接线端放在电池正极接线端上。
 - 安装螺栓。
 - 将标记为B-的接线端放在电池负极接线柱上。
 - 安装螺栓。
 - 固定螺栓。拧紧。
扭矩：6.8-7.9 N·m (60-70 in-lbs)
 - 在拆解最少的零件即可够及的位置定位串联保险丝架座，不要将其放在线槽内。
- 仅FLHTCU/K和Trike车型：参见表1和表2。安装后扬声器舱互连线束(69200714)。
 - 参见图11。断开乘客靠背后方的[162]。
 - 将相应连接器连接到互连线束[162A/B]。

- 将69200714的4路插座侧连接至69200489跳线的4路插针侧。
 - 用风帽(来自313)盖上69200714非使用的4针侧。
 - 如果使用扬声器扩展套件76000280，将69200714的4路插针侧插接至匹配的[296]4路插座侧。
 - 将69200714的4路插座侧插接至配套的[297]4路插针侧。
- 参见图11。安装线槽盖。
 - 用692000478 [313]提供的或来自FLHX车型原厂挡风板线束连接器[162]的72632-10盖上任何未使用的插针侧连接器。

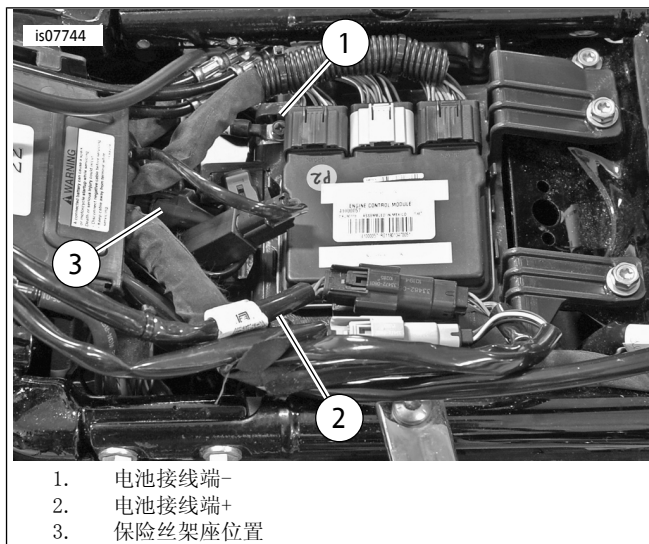


图11. 电池连接

- 使用线缆扎带固定线束。检查确认线路不干涉转向或减震器行程。

警告

确保转向操作平顺并且没有任何干涉。对转向造成干涉会导致车辆失控，造成人员死亡或重伤。(00371a)

- 参见图12。配有SiriusXM的车型：使用该套件中的支架并遵循其说明重新定位SiriusXM天线。安装主保险丝并检查收音机是否工作。

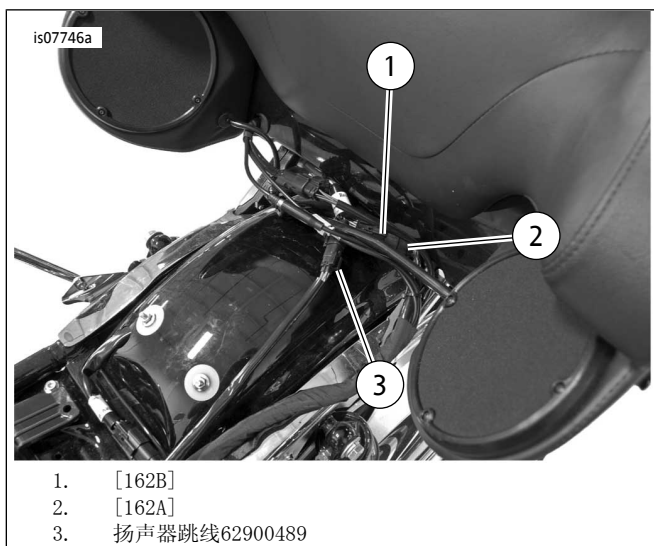


图12。后音箱互连

12. 根据扬声器配置使用经销商维修工具 (Digital Technician) 的放大器闪存部分加载放大器EQ。
 - a. 检查是否有放大器基本校准更新。
 - b. 如果有可用更新，安装最新版本基本校准。
 - c. 继续进行收音机刷机。

- d. 选择新的扬声器配置。
- e. 在信息部分中提供基于扬声器配置的正确EQ。
- f. 使用新的扬声器配置完成收音机刷机。
- g. 继续转至放大器刷机。
- h. 按收音机刷机部分中所述，加载基于扬声器配置的放大器EQ。
- i. 完成放大器刷机。

13. 安装风管。参见维修手册。
14. 安装外侧挡风板。参见维修手册。
15. 安装主保险丝。参见维修手册。
16. 安装燃油箱。参见维修手册。
17. 安装座椅。安装好座椅之后向上拉动座椅，确保固定牢靠。参见维修手册。
18. 如果配备，将隐藏式AM/FM天线固定至放大器后面挡风玻璃通风口下方的安装表面。
19. 参阅EDM中的里程表自诊断部分清除安装过程中出现的任何代码。

维修零件

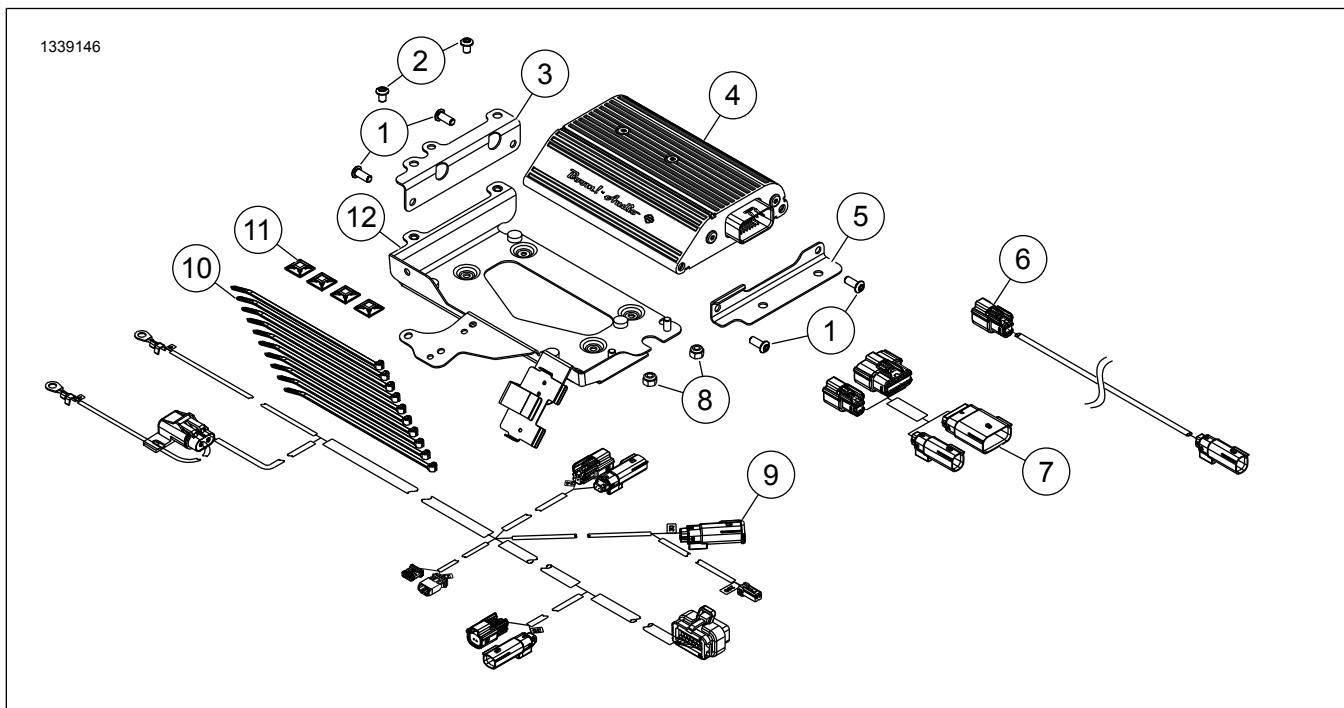


图13。维修零件：BOOM! Audio放大器套件

表3。维修零件

项目	名称(数量)	零件编号
1	内六角半圆头螺丝(4)	926
2	螺丝, 梅花半圆头(2)	10500053
3	放大器支架, 右侧	76000945
4	放大器	76000277B

表3。维修零件

项目	名称(数量)	零件编号
5	放大器斜支架	76000330
6	后扬声器跳线	69200489
7	后扬声器互连线束	69200714
8	锁紧螺母(2)	7686
9	主放大器线束	69200487
10	线缆扎带(10)	10006
11	背胶垫(4)	69200342
12	挡风板安装式放大器支架	76000923

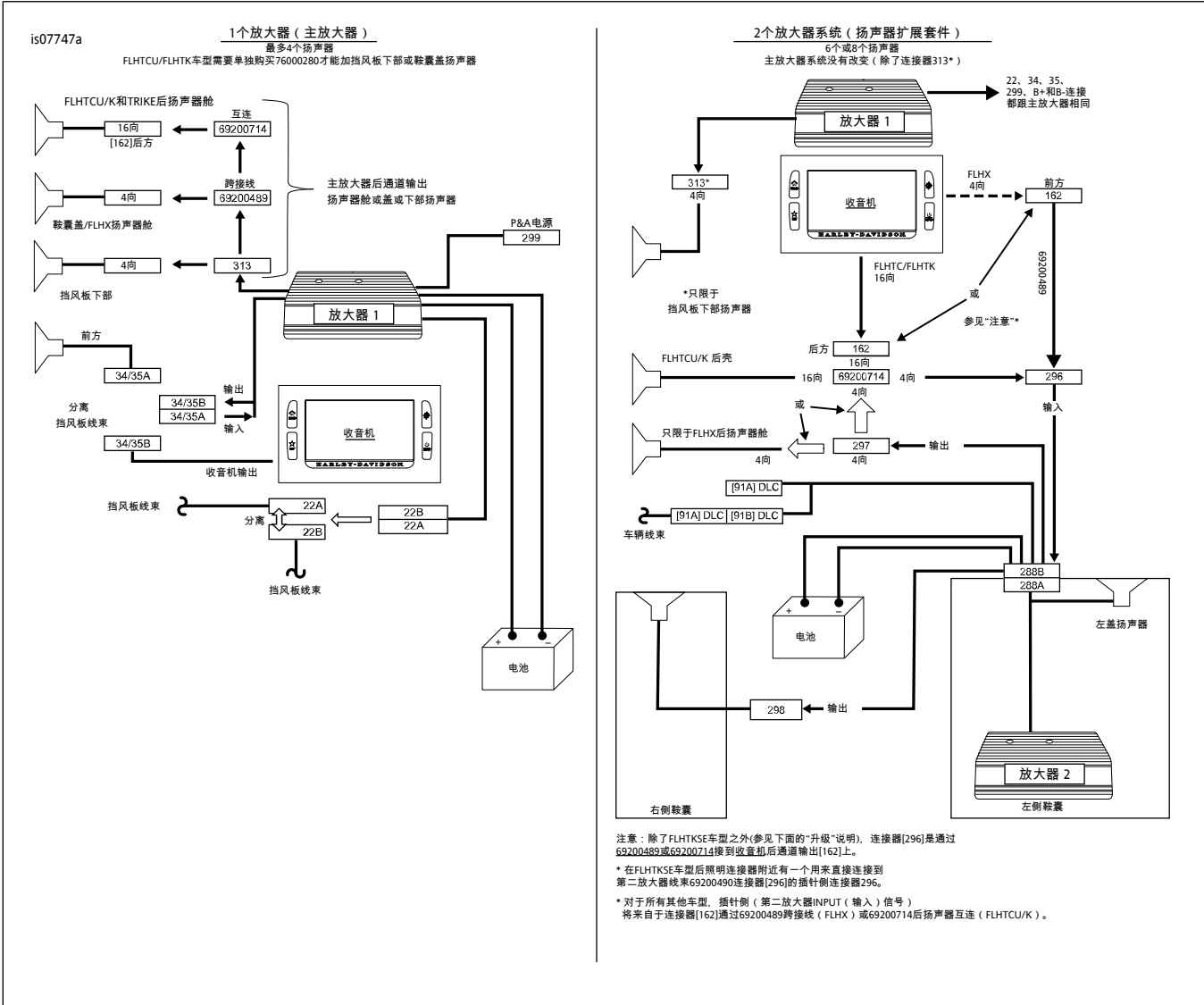


图14。放大器配置

表4。升级

升级	
配备四扬声器系统的FLHX车型:主放大器升级	
下部扬声器	从车辆线束收音机输出连接器[162]上断开下部线束(69200612)。重新连接至挡风板放大器线束连接器[313]。
扬声器舱/盖	<ul style="list-style-type: none"> 从车辆线束收音机输出连接器[162]上断开跨接线69200489。重新连接至挡风板放大器连接器[313]。 将连接器[313]上的风帽安装至连接器[162]。