



XL ØVERSTE REMAFSKÆRMNING

GENERELT

Reparationssætnummer

60402-04A, 60379-09A, 60300045

Modeller

Find oplysninger om, hvilke modeller delen passer til, i P&A-detaillkataloget eller afsnittet "Parts and Accessories" (Reservedele og tilbehør) på www.harley-davidson.com (kun på engelsk).

▲ ADVARSEL

Førerens og passagerens sikkerhed afhænger af, at dette sæt monteres korrekt. Brug de relevante procedurer i servicehåndbogen. Hvis du ikke magter proceduren eller ikke har de korrekte værktøjer, skal du få en Harley-Davidson forhandler til at udføre monteringen. Forkert montering af sættet kan resultere i dødsfald eller alvorlig personskade. (00333b)

BEMÆRK

Dette instruktionsark henviser til oplysninger i servicehåndbogen. For at montere dette sæt, skal du bruge servicehåndbogen for dette år/denne model af motorcyklen. Du kan rekvirere servicehåndbogen hos din Harley-Davidson forhandler.

Der er ingen tilgængelige reservedele til dette sæt.

Afmontering

1. Se Figur 1 . Afmonter møtrikken (3) og skiven (2) på den nederste støddæmper i højre side.

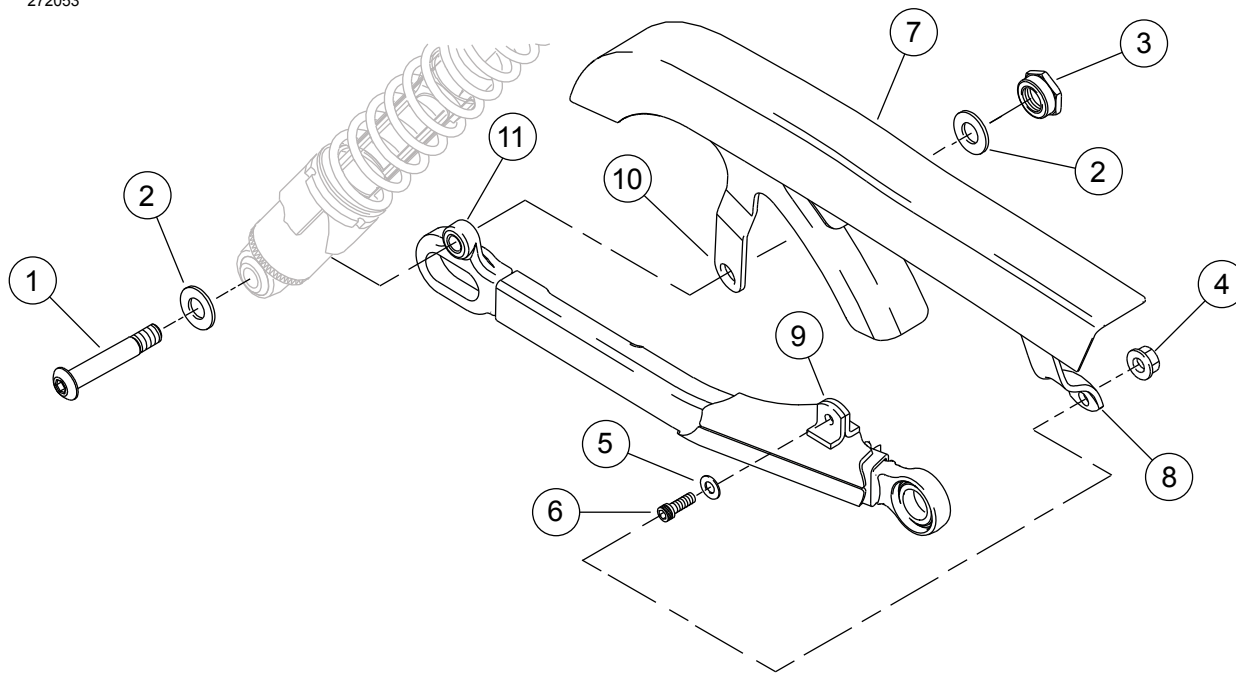
2. Træk moteringsbolten (1) ud af støddæmperen, indtil den lige er fri af hullet i remafskærmningen (7), men afmonter den ikke helt.
3. Afmonter bolten (6), skiven (5) og møtrikken (4) på forsiden af remafskærmning.
4. Afmonter remafskærmningen fra køretøjet.

Installation

BEMÆRK

Se Figur 1 . Når du monterer den nye remafskærmning i krom, fastgøres den forreste monteringsstap (8) på ydersiden af drejearmens monteringsstap (9). Den bageste monteringsstap på remafskærmningen (10) fastgøres på støddæmperens monteringsstap (11).

1. Se Figur 1 . Skub den nye remafskærmning (7) på plads på køretøjet.
2. Fastgør forsiden af remafskærmningen på den bageste svingarm med bolt (6), skiven (5) og møtrikken (4). Spænd til.
Tilspændingsmoment: 13,6–20,3 N·m (120–180 in-lbs)
3. Skub monteringsbolten (1) på den nederste støddæmper gennem hullet i remafskærmningen.
4. Fastgør skiven (2) og møtrikken (3) på bolten. Spænd til.
Tilspændingsmoment: 61–68 N·m (45–50 ft-lbs)



- | | |
|--|--------------------------------------|
| 1. Monteringsbolt til den nederste støddæmper (højre side) | 7. Remafskærmning |
| 2. Spændeskive | 8. Forreste monteringsstap |
| 3. Monteringsmøtrik | 9. Bageste monteringsstap |
| 4. Møtrik | 10. Monteringsstap på remafskærmning |
| 5. Spændeskive | 11. Monteringsstap på støddæmper |
| 6. Bolt | |

Figur 1. Af- og påmontering af øverste remafskærmning